



**EL REBENQUE**  
ANGUS Y RED ANGUS

# Angus El Rebenque

**6° Remate Anual  
40 Toros PI y SA**

*Hijos de LD Capitalist 316, Capitalist, Bismark, Conversation  
Redemption, No Worries, Checotah, Pharao, Parker, Tayador*

**Con EPDs genómicos  
HD 50K de Zoetis**

*5% descuento con Pre Oferta, 6% descuento contado  
180 días libres o 12 cuotas. Flete gratis*

**35 vacas y vaq SA próximas de IATF  
10 vacas grales próximas de IATF**

*Firma Invitada*

**Ana Celia López Pirez**  
*100 vaq AN + 50 RA para entorar*

**Miércoles 12 de octubre de 2022**

**Asociación Rural de Florida**

**WA**  
WALTER H. ABELANDA  
NEGOCIOS RURALES





**EL REBENQUE**  
ANGUS Y RED ANGUS

*Que intentamos ofrecer a un criador que opta por adquirir un toro de Angus El Rebenque ?*

*Intentamos darle certeza que ese toro proviene de un nivel de exigencia real y confiable en fertilidad y adaptación al medio ambiente.*

*Que su madre adaptada a nuestro ambiente tuvo la capacidad de criarlo y prepararlo para sus futuros desafíos en un sistema de crianza bien natural, pasto + pasto y algunos verdes de estación y cuando el invierno se hace muy duro algunos fardos de alfalfa de nuestra propia producción.*

*Por eso, la adaptabilidad a su nuevo destino esta asegurada, y, de no mediar accidentes, la duración de su vida útil va a ser mucho mayor que otras opciones.*

*Intentamos además ofrecer un animal con información genómica para que el comprador elija el mejor toro para su sistema productivo.*

*Si necesita facilidad de parto y bajo peso al nacer, si necesita terneros pesados, si necesita peso y calidad de carcasa, tendrá la posibilidad de elegir el toro adecuado a través de la información genómica confiable presentada para cada toro.*

*Intentamos ofrecer un animal que sea un fiel representante de un sistema de producción real, exigente y comercial.*

*Intentamos transmitir la imagen de un toro bien puesto, listo para hacer lo que debe hacer y durante mucho tiempo.*

*Intentamos desmitificar el concepto de ofrecer toros lindos y sobre preparados ya que son los que defraudarán a nuestros clientes pues una vez en servicio se rompen y no se recuperan. Son muy lindos pero también son carísimos ..... tan caros como que los lindos dejan una descendencia de 30 hijos y los bien puestos dejan decenas de hijos e hijas a lo largo de toda su vida respectivamente.*

*Insistimos en proponer una filosofía genética criando animales productivos , seleccionando por bajo peso al nacer sin comprometer su futuro desarrollo ya que nos interesa un crecimiento explosivo en los meses de mayor interés económico, destete , año y 18 meses.*

Para lograr un animal productivo y rentable, el primer paso es medirlo

## ¿QUE ES UN DEP?

### DEP – Diferencia Esperada de la Progenie.

Es la diferencia esperada en el desempeño de la progenie de un toro, en comparación al desempeño de la progenie de los toros evaluados.

Los EPD´s son específicos para cada raza y no pueden ser usados para comparar toros de distintas razas.

### CONF – Precisión.

Una medida de la confianza del valor genético de un toro. Una precisión más alta significa que el dato es más confiable y que tendrá menos cambio en la medida que más crías entren a las pruebas.

### Ubic. – Ranking (Top%).

Basado en porcentajes, esto indica el percentil donde está ubicado el toro en su raza para esta característica.

## ¿PARA QUÉ SIRVEN?

Son una herramienta de selección para tomar mejores decisiones sobre la dirección genética que le quiere dar a su rodeo y así poder aumentar su progreso genético.

## ¿CÓMO SE CALCULAN?

La información utilizada para calcular EPD´s provienen de la combinación de las siguientes fuentes:



Rasgo & Acrónimo	Unidad	Descripción
Facilidad de Parto Directa (FPD)	%	Describe las diferencias de mérito genético para la probabilidad de partos no asistidos en vaquillonas, expresados como un rasgo de la progenie. Altos valores de MVP y bajos percentiles son preferidos, especialmente cuando se seleccionan toros para el uso en vaquillonas.
Peso al Nacer (PN)	Libras	Cuantifica diferencias genéticas del peso al nacimiento, con valores de MVP bajos o moderados y percentiles bajos generalmente preferibles por su correlación con facilidad de parto.
Peso al Destete (PD)	Libras	Mide la diferencia en mérito genético entre animales para el peso al destete ajustado a 205 días, con altos MVP y percentiles más bajos, indican un potencial genético para destetes más pesados.
Peso al Año (PA)	Libras	Indican diferencias en mérito genético para el peso al año ajustado a 365 días de edad, con altos MVP y bajos percentiles que equivalen a mayor potencial genético para pesos al año más altos.
Altura al Año (AA)	Pulgadas	Describe diferencias genéticas en la altura de la grupa ajustado a 365 días de edad, con valores altos de MVP y bajos percentiles se traduce en la genética de animales más altos.
Peso Vaca Adulta (PVA)	Libras	Cuantifica las diferencias de mérito genético para el peso de la vaca adulta a una condición corporal constante. Valores de MVP altos y percentiles bajos, indican genética para vacas más pesadas, las cuales generalmente tienen mayores requerimientos nutricionales y costos asociados pero mayor valor al descarte.
Altura Vaca Adulta (AVA)	Pulgadas	Mide la variación genética en la altura de la vaca adulta, con valores altos de MVPs y percentiles bajos indican genética para vacas adultas de mayor estatura.
Consumo de Materia Seca (CMS)	Libras de Alimento (Materia Seca)	Cuantifica las diferencias genéticas entre animales para el consumo de materia seca en raciones a corral. los MVP y percentiles para CMS deben ser evaluados en relación al mérito genético de otros rasgos, incluyendo los MVP y percentiles para peso al año y peso de canal (PA y PC).
Consumo Neto de Alimento (CNA)	Libras de Alimento (Materia Seca) Consumido	Describe la variación genética en la eficiencia de alimentación medida como el peso de la materia seca consumida por día, comparado al consumo esperado por ese animal basado en su peso corporal y tasa de crecimiento. Valores bajos de MVP y percentiles son preferibles e identifican genéticamente animales con menor consumo de alimento para la misma ganancia de peso.

Para lograr un animal productivo y rentable, el primer paso es medirlo



Rasgo & Acrónimo	Unidad	Descripción
Facilidad de Parto Materna (FPM)	%	Indica diferencias en el mérito genético para la probabilidad de partos no asistidos en vaquillonas de primer parto expresados como rasgo de la vaquillona. Valores altos de MVP y percentiles bajos son deseados, e indican facilidad de parto para vaquillonas.
Habilidad Materna (HM)	Libras de Peso al Destete (PD)	Evalúan las diferencias en el mérito genético del componente materno en el peso al destete, predominantemente debido a la habilidad materna de la madre. El potencial genético para la habilidad materna debe ser contemplado considerando la disponibilidad forrajera, lo que implica que valores intermedios de MVP y de percentiles son probablemente óptimos para varios sistemas de producción
Circunferencia Escrotal (CE)	Centímetros	Describe las diferencias genéticas en la edad a la pubertad basado en la circunferencia escrotal al año de vida. Valores altos de MVP y bajos percentiles son deseados y equivalen a una genética para edad a la pubertad precoz tanto en vaquillonas como en toros.
Docilidad (DOC)	%	Cuantifica las diferencias genéticas en la probabilidad de tener un temperamento aceptable (calmo) versus un temperamento no aceptable (salvaje). Valores altos de MVP y valores de percentiles bajos significan mayor probabilidad de tener animales más fáciles de manejar.

Rasgo & Acrónimo	Unidad	Descripción
Peso de la Canal (PC)	Libras	Miden las diferencias en el mérito genético para el peso de la canal en libras a una edad constante. Valores altos de MVP y menores percentiles indican genética para pesos altos de la canal, que generalmente son deseados, a excepción de pesos demasiado pesados que pueden resultar en descuentos.
Espesor de Grasa (EG)	Pulgadas	Indica las diferencias genéticas del espesor de grasa medida adyacente al espacio intercostal entre la costilla 12 y 13, a una edad constante. Valores altos de MVP y percentiles indican una genética para canales engrasadas y un impacto adverso en el rendimiento de estas. Sin embargo, este engrasamiento puede ser deseable en la condición corporal de hembras en apareamiento.
Area Ojo Bife (AOB)	Pulgadas	Describe la variación genética de la muscularidad de la canal medida en el área de ojo de bife adyacente al espacio intercostal entre la costilla 12 y 13 a una edad constante. Valores altos de MVP y bajos percentiles para el área de ojo de bife tienen impactos positivos en la muscularidad de la canal.
Score de Marmóreo (SM)	USDA Score Unidades	Cuantifica las diferencias genéticas en la puntuaciones de marmoreo a una edad constante. Valores altos de MVP y percentiles bajos indican mayores niveles de marmóreo y generalmente grados de calidad y canal deseables.
Terneza (TN)	Fuerza de Corte en Libras	Evalúa las diferencias en el mérito genético para terneza basados en la cantidad de fuerza necesaria para cortar muestras de carne cocida. Valores bajos de MVP y percentiles son preferidos e indican menor fuerza transversal requerida para cortar muestras de carne, por ende una mayor terneza de la carne.

Rasgo & Acrónimo	Unidad	Descripción
Índice de Feedlot (\$MVPFL)	US Dolares	Predice el retorno neto obtenido al combinar el mérito genético para ganancia de engorde (FL), consumo de materia seca y peso de canal, como así también rasgos de calidad y producción del USDA (marmoleado, área del ojo de bife y espesor de grasa). El índice asume aproximadamente un encierre de 160 días con raciones de concentrados y valores de canal derivados de una grilla Certificada de Carne de Angus (CAB por sus siglas en inglés). Valores altos de MVP y bajos percentiles indican una combinación de mérito genético más deseable.

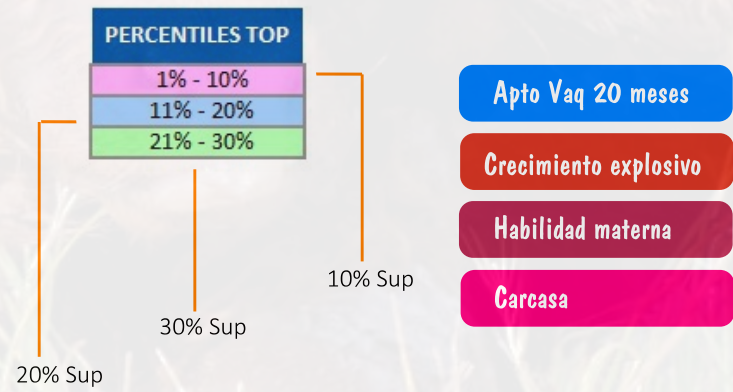


Para lograr un animal productivo y rentable, el primer paso es medirlo



**EL REBENQUE**  
ANGUS Y RED ANGUS

zoetis HD 50K	PARTO		CRECIMIENTO Y PESO VACA ADULTA					EFICIENCIA		HAB MAT Y TEMPERAMENTO				CARCASA			CALIDAD		INDICE	
	FPD	PN	PD	PA	AA	PVA	AVA	CMS	EC	FPM	HM	CE	DOC	PC	EGS	AOB	SM	TN	\$ MVPFL	
<b>PI 053</b>	MVP	10.2	-0.2	75	125	-0.3	72.0	0.1	0.85	-0.17	5.5	28	1.05	4	39	0.02	0.7	0.73	-0.47	176
	% RANK	15	46	2	2	85	6	80	90	45	23	14	12	74	20	88	7	12	28	7



**Padres de la Torada 2022**



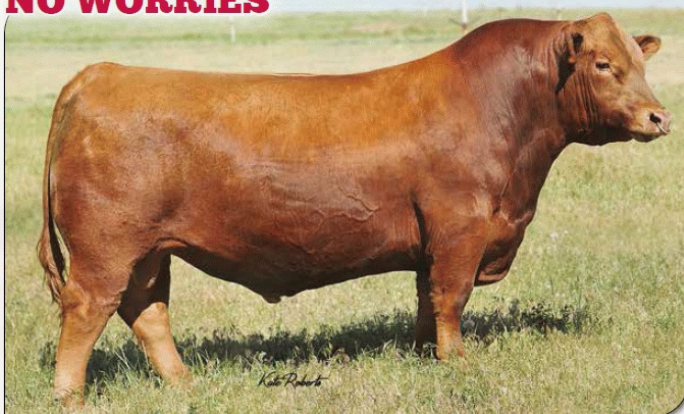
**Pharao**



**Redemption**

**NO WORRIES**

29AR0262



**CHECOTAH**

29AR0266



**PARKER**  
RED TER-RON PARKER 34A



TRES MARIAS 9823 GUITARRERO T/E

GUITARRERO



AR9058 **APACHE**

RP 363

PALENQUERO 214 TEWELCHE 363 HBA: 787859 Nació 29/01/2011

Propiedad de: CIIADO - La Cassina - La Cascada de Palladino.



7AN426 SAC **CONVERSATION**



NACIÓ: 23/03/11  
RP: 338  
HBA: 801442  
**DON ROBERTO**  
COSENZA FACONERA SANF ZORZAL 338-T/E



# Padres de la Torada 2022



**ANGUS NEGRO**

**LD CAPITALIST 316**  
LD CAPITALIST 316

SAV FINAL ANSWER 0035  
CONNEALY **CAPITALIST 028**  
PRIDES PITA OF CONANGA 8821  
C A FUTURE DIRECTION 5321  
LD DIXIE ERICA 2053



Importante: la información genómica permite equiparar DEPs de Toros SA y PI.

Rasgos genómicos destacados de la torada

RASGOS GENOMICOS DESTACADOS

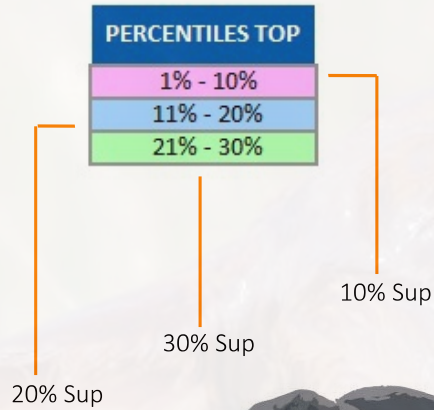
RP	CAT	COLOR	PADRE	AB MATERNO	RASGO A	RASGO B	RASGO C
154	PI	N	CAPITALIST	BRAVE	APTO VAQ 20 M	CRECIMIENTO EXPLOSIVO	CARCASA + OJO DE BIFE
155	SA	N	LD CAPITALIST 316	CHIVILANGUS RAUL	APTO VAQ 20 M	EFICIENCIA DE CONVERSION	AREA OJO DE BIFE
158	PI	N	LD CAPITALIST 316	CHIVILANGUS RAUL	APTO VAQ 20 M	EFICIENCIA DE CONVERSION	AREA OJO DE BIFE
159	PI	N	BISMARCK	ORIENTAL 7 JOSE	APTO VAQ 15 M	HABILIDAD MATERNA	AREA OJO DE BIFE
163	PI	N	CAPITALIST	EURO	CRECIMIENTO EXPLOSIVO	CARCASA	AREA OJO DE BIFE
171	PI	C	REDEMPTION	SANTA SERGIA OSCAR	APTO VAQ 20 M	EFICIENCIA DE CONVERSION	
174	PI	N	CAPITALIST	OSU CONFIRMED	CRECIMIENTO EXPLOSIVO	AREA OJO DE BIFE	
175	SA	N	DON ROBERTO	CEDAR RIDGE	EFICIENCIA DE CONVERSION	HABILIDAD MATERNA	
176	PI	C	REDEMPTION	EPIC	APTO VAQ 20 M		
180	PI	N	CAPITALIST	RUBETA TIRANO	APTO VAQ 20 M	CRECIMIENTO EXPLOSIVO	CARCASA + OJO DE BIFE
182	PI	N	CAPITALIST	BRAVE	CRECIMIENTO EXPLOSIVO	CARCASA	AREA OJO DE BIFE
184	PI	N	CONVERSATION	BRAVE	CRECIMIENTO EXPLOSIVO	CARCASA	AREA OJO DE BIFE
186	PI	N	CAPITALIST	SERRUCHO	APTO VAQ 20 M	CRECIMIENTO	AREA OJO DE BIFE
271	SA	C	PHARAO	QUEBRANTADOR	EFICIENCIA DE CONVERSION		
274	SA	C	PHARAO	QUEBRANTADOR	CRECIMIENTO EXPLOSIVO		
278	SA	C	PARKER	QUEBRANTADOR	CRECIMIENTO EXPLOSIVO		
279	SA	C	PHARAO	HARRY	CRECIMIENTO EXPLOSIVO		
281	SA	C	PARKER	QUEBRANTADOR	EFICIENCIA DE CONVERSION	AREA OJO DE BIFE	
291	SA	C	APACHE	QUEBRANTADOR	APTO VAQ 24 M		
295	SA	C	APACHE	PHARAO	FENOTIPO		
307	SA	C	APACHE	QUEBRANTADOR	APTO VAQ 24 M		
328	SA	C	GUIARRERO	RED LABEL	CRECIMIENTO	EFICIENCIA DE CONVERSION	
331	SA	C	NO WORRIES	KCC PINNACLE	FENOTIPO		
332	SA	C	CHECOTAH	RED LABEL	CRECIMIENTO	HABILIDAD MATERNA	
334	SA	C	NO WORRIES	KCC PINNACLE	APTO VAQ 18 M		
335	SA	C	NO WORRIES	KCC PINNACLE	APTO VAQ 24 M		
338	SA	C	NO WORRIES	KCC PINNACLE	APTO VAQ 24 M	CRECIMIENTO	HABILIDAD MATERNA
339	SA	C	NO WORRIES	KCC PINNACLE	APTO VAQ 20 M	CRECIMIENTO EXPLOSIVO	
343	SA	C	NO WORRIES	KCC PINNACLE	APTO VAQ 20 M		
344	SA	C	NO WORRIES	KCC PINNACLE	APTO VAQ 20 M		
345	SA	C	GUIARRERO	RED LABEL	FENOTIPO		
346	SA	C	CHECOTAH	RED LABEL	APTO VAQ 24 M		
348	SA	C	CHECOTAH	RED LABEL	CRECIMIENTO EXPLOSIVO	CARCASA	
349	SA	C	NO WORRIES	KCC PINNACLE	APTO VAQ 18 M	CRECIMIENTO	
354	SA	C	NO WORRIES	KCC PINNACLE	APTO VAQ 24 M		
359	SA	C	CHECOTAH	RED LABEL	CRECIMIENTO EXPLOSIVO		
360	SA	C	CHECOTAH	RED LABEL	CRECIMIENTO EXPLOSIVO		
361	SA	C	NO WORRIES	KCC PINNACLE	APTO VAQ 20 M	CRECIMIENTO	CARCASA
365	SA	C	CHECOTAH	RED LABEL	APTO VAQ 24 M		
367	SA	C	GUIARRERO	RED LABEL	CRECIMIENTO EXPLOSIVO	CARCASA	







Datos propios e información genómica detallada de la torada



- Apto Vaquillonas
- Crecimiento explosivo
- Habilidad materna
- Carcasa, Área ojo de bife

Red Angus    Angus



Rumbo a Expo Durazno 2023

Comparta junto a El Rebenque

Se vende el 50%

La evolución extraordinaria que ha hecho de este hijo de Redemption nos impulsa a compartir su campaña de pistas en Expo Durazno y Expo Prado 2023

**RB HORUS 169**

**BROWN JYJ REDEMPTION X QUEBRANTADOR**

**DATOS PROPIOS**

HBU	NACIDO	PN	PD	P 18 M	PESO A SET 20	CE
192 212	07-Nov-2020	35			<b>900</b>	43

**VAQUILLONAS 18 M**

**HABILIDAD MATERNA**

**AREA OJO DE BIFE**

GENOMA ZOETIS HD50 K	PARTO		CRECIMIENTO Y PESO VACA ADULTA						EFICIENCIA				HAB MAT Y TEMPERAMENTO				CARCASA			CALIDAD		INDICE
	FPD	PN	PD	PA	AA	PVA	AVA	CMS	EC	FPM	HM	CE	DOC	PC	EGS	AOB	SM	TN	\$ MVPFL			
<b>PI 169</b>	MVP	7.3	-3.5	51	80	-0.2	31.82	0.2	0.12	-0.3	2.7	24.35	0.35	7.26	27.4	0.03	0.02	0.31	-0.46	112		
	PERCENTIL	5	12	42	35	11	77	26	53	39	7	24	11	65	44	61	18	95	50	81		
	PRECISIÓN	0.53	0.53	0.62	0.63	0.67	0.5	0.65	0.3	0.28	0.5	0.59	0.58	0.65	0.57	0.56	0.61	0.51				



## RB MILANO 154

CONNEALY CAPITALIST 028 X SAV BRAVE

### DATOS PROPIOS

HBU	NACIDO	PN	PD	P 18 M	PESO A SET 20	CE
187 712	02-May-2020	35	256	492	<b>657</b>	43

VAQUILLONAS 20 M

CRECIMIENTO EXPLOSIVO

HABILIDAD MATERNA

CARCASA + OJO DE BIFE

GENOMA ZOETIS HD50 K	PARTO		CRECIMIENTO Y PESO VACA ADULTA					EFICIENCIA		HAB MAT Y TEMPERAMENTO				CARCASA			CALIDAD		INDICE	
	FPD	PN	PD	PA	AA	PVA	AVA	CMS	EC	FPM	HM	CE	DOC	PC	EGS	AOB	SM	TN	\$ MVPFL	
<b>PI 154</b>	MVP	9.1	-1.9	66	110	-0.3	53.76	0.4	-0.83	-0.37	6.98	31.71	0.73	-3.42	46.25	0.03	0.78	0.46	-0.39	175
	PERCENTIL	22	18	7	5	90	20	58	24	30	13	8	25	95	8	94	4	42	53	8
	PRECISIÓN	0.53	0.53	0.62	0.63	0.67	0.5	0.65	0.3	0.28	0.5	0.59	0.58	0.65	0.56	0.57	0.56	0.61	0.51	



## RB CATANZARO 155 FIV

LD CAPITALIST 316 X CHIVILANGUS RAUL

### DATOS PROPIOS

HBU	NACIDO	PN	PD	P 18 M	PESO A SET 20	CE
SA	30-Jul-2020	35	257	535	<b>743</b>	39

VAQUILLONAS 20 M

EFICIENCIA CONVERSION

AREA OJO DE BIFE

GENOMA ZOETIS HD50 K	PARTO		CRECIMIENTO Y PESO VACA ADULTA					EFICIENCIA		HAB MAT Y TEMPERAMENTO				CARCASA			CALIDAD		INDICE	
	FPD	PN	PD	PA	AA	PVA	AVA	CMS	EC	FPM	HM	CE	DOC	PC	EGS	AOB	SM	TN	\$ MVPFL	
<b>SA 155</b>	MVP	7.7	-1.9	47	71	-0.1	11.85	0.3	-1.3	-0.73	5.41	17.43	-0.46	4.72	27.25	0.00	0.44	0.37	-0.32	144
	PERCENTIL	30	18	48	49	60	80	70	10	11	24	64	95	74	64	40	30	53	75	27
	PRECISIÓN	0.53	0.53	0.62	0.63	0.67	0.5	0.65	0.3	0.28	0.5	0.59	0.58	0.65	0.56	0.57	0.56	0.61	0.51	



## RB SCANDICCI 158 FIV

LD CAPITALIST 316 X CHIVILANGUS RAUL

### DATOS PROPIOS

HBU	NACIDO	PN	PD	P 18 M	PESO A SET 20	CE
188 141	30-Jul-2020	45	273	528	<b>755</b>	39

VAQUILLONAS 20 M

EFICIENCIA CONVERSION

AREA OJO DE BIFE

GENOMA ZOETIS HD50 K	PARTO		CRECIMIENTO Y PESO VACA ADULTA					EFICIENCIA		HAB MAT Y TEMPERAMENTO				CARCASA			CALIDAD		INDICE	
	FPD	PN	PD	PA	AA	PVA	AVA	CMS	EC	FPM	HM	CE	DOC	PC	EGS	AOB	SM	TN	\$ MVPFL	
<b>PI 158</b>	MVP	11.0	-2.3	53	78	-0.2	13.44	0.1	-1.44	-0.46	8.54	16.45	0.51	14.93	30.69	0.01	0.53	0.38	-0.44	151
	PERCENTIL	13	14	30	38	85	78	80	8	23	7	69	40	24	52	77	20	53	37	21
	PRECISIÓN	0.53	0.53	0.62	0.63	0.67	0.5	0.65	0.3	0.28	0.5	0.59	0.58	0.65	0.56	0.57	0.56	0.61	0.51	



## RB BENEDETTO 159 FIV

SAV BISMARCK X ORIENTAL 7 JOSE

### DATOS PROPIOS

HBU	NACIDO	PN	PD	P 18 M	PESO A SET 20	CE
188 142	10-Aug-2020	39	254	500	<b>736</b>	44

VAQUILLONAS 15 M

HABILIDAD MATERNA

AREA OJO DE BIFE

GENOMA ZOETIS HD50 K	PARTO		CRECIMIENTO Y PESO VACA ADULTA					EFICIENCIA		HAB MAT Y TEMPERAMENTO				CARCASA			CALIDAD		INDICE	
	FPD	PN	PD	PA	AA	PVA	AVA	CMS	EC	FPM	HM	CE	DOC	PC	EGS	AOB	SM	TN	\$ MVPFL	
<b>PI 159</b>	MVP	14.0	-2.5	49	80	0.3	14.8	0.6	-0.19	-0.23	8.56	25.11	1.06	6.93	32.34	0.00	0.54	0.02	-0.4	96
	PERCENTIL	5	12	42	35	11	77	26	53	39	7	24	11	65	44	61	18	95	50	81
	PRECISIÓN	0.53	0.53	0.62	0.63	0.67	0.5	0.65	0.3	0.28	0.5	0.59	0.58	0.65	0.56	0.57	0.56	0.61	0.51	



## RB PATRAS 163

CONNEALY CAPITALIST 028 X EURO

### DATOS PROPIOS

HBU	NACIDO	PN	PD	P 18 M	PESO A SET 20	CE
192 131	02-Oct-2020	35	215	448	<b>626</b>	40

CRECIMIENTO EXPLOSIVO

CARCASA + OJO DE BIFE

GENOMA ZOETIS HD50 K	PARTO		CRECIMIENTO Y PESO VACA ADULTA					EFICIENCIA		HAB MAT Y TEMPERAMENTO				CARCASA			CALIDAD		INDICE	
	FPD	PN	PD	PA	AA	PVA	AVA	CMS	EC	FPM	HM	CE	DOC	PC	EGS	AOB	SM	TN	\$ MVPFL	
<b>PI 163</b>	MVP	6.5	1.5	70	111	-0.1	17.58	0.3	0.27	0.56	3.41	23.49	1.39	1.85	40.1	0.04	0.61	0.39	-0.47	147
	PERCENTIL	40	77	4	5	60	73	58	72	91	45	32	6	85	18	94	13	52	28	24
	PRECISIÓN	0.53	0.53	0.62	0.63	0.67	0.5	0.65	0.3	0.28	0.5	0.59	0.58	0.65	0.56	0.57	0.56	0.61	0.51	



## RB REDANZIONE 171

BROWN JYJ REDEMPTION X SANTA SERGIA OSCAR MISTER

### DATOS PROPIOS

HBU	NACIDO	PN	PD	P 18 M	PESO A SET 20	CE
192 214	10-Nov-2020	38	204	459	<b>642</b>	39

VAQUILLONAS 20 M

EFICIENCIA CONVERSION

GENOMA ZOETIS HD50 K	PARTO		CRECIMIENTO Y PESO VACA ADULTA					EFICIENCIA		HAB MAT Y TEMPERAMENTO				CARCASA			CALIDAD		INDICE	
	FPD	PN	PD	PA	AA	PVA	AVA	CMS	EC	FPM	HM	CE	DOC	PC	EGS	AOB	SM	TN	\$ MVPFL	
<b>PI 171</b>	MVP	8.3	-2.7	39	60	0.1	-1.83	0.1	-0.92	-0.36	2.41	13.27	0.32	6.53	26.79	0.02	0	0.11	-0.46	100
	PERCENTIL	26	10	69	69	44	91	88	20	30	57	82	56	65	69	77	92	87	28	77
	PRECISIÓN	0.53	0.53	0.62	0.63	0.67	0.5	0.65	0.3	0.28	0.5	0.59	0.58	0.65	0.56	0.57	0.56	0.61	0.51	



## RB CASTELSARDO 174

CONNELLY CAPITALIST 028 X OSU CONFIRMED 0103

### DATOS PROPIOS

HBU	NACIDO	PN	PD	P 18 M	PESO A SET 20	CE
192 217	11-Nov-2020	38	198	350	<b>598</b>	37

CRECIMIENTO EXPLOSIVO

AREA OJO DE BIFE

GENOMA ZOETIS HD50 K	PARTO		CRECIMIENTO Y PESO VACA ADULTA					EFICIENCIA		HAB MAT Y TEMPERAMENTO				CARCASA			CALIDAD		INDICE	
	FPD	PN	PD	PA	AA	PVA	AVA	CMS	EC	FPM	HM	CE	DOC	PC	EGS	AOB	SM	TN	\$ MVPFL	
<b>PI 174</b>	MVP	8.1	0.7	62	98	-0.1	55.84	0.2	-0.19	0.32	7.3	22.83	0.3	-3.29	27.09	0.02	0.54	0.45	-0.29	146
	PERCENTIL	27	62	10	12	75	18	80	53	82	11	38	58	95	64	77	18	42	82	26
	PRECISIÓN	0.53	0.53	0.62	0.63	0.67	0.5	0.65	0.3	0.28	0.5	0.59	0.58	0.65	0.56	0.57	0.56	0.61	0.51	



## RB SA 175 DON ROBERTO

COSENZA FACONERA DON ROBERTO X COLE CREEK CEDAR RIDGE

### DATOS PROPIOS

HBU	NACIDO	PN	PD	P 18 M	PESO A SET 20	CE
SA	02-Nov-2020	40	225	535	<b>647</b>	39

EFICIENCIA CONVERSION

HABILIDAD MATERNA

GENOMA ZOETIS HD50 K	PARTO		CRECIMIENTO Y PESO VACA ADULTA					EFICIENCIA		HAB MAT Y TEMPERAMENTO				CARCASA			CALIDAD		INDICE	
	FPD	PN	PD	PA	AA	PVA	AVA	CMS	EC	FPM	HM	CE	DOC	PC	EGS	AOB	SM	TN	\$ MVPFL	
<b>SA 175</b>	MVP	5.5	-0.3	43	55	-0.1	21.98	0.1	-1.09	-0.54	3.31	26.47	0.53	12.72	22.75	0.00	0.03	0.2	-0.37	113
	PERCENTIL	49	44	60	76	60	67	80	16	18	46	20	39	32	81	40	90	78	60	63
	PRECISIÓN	0.53	0.53	0.62	0.63	0.67	0.5	0.65	0.3	0.28	0.5	0.59	0.58	0.65	0.56	0.57	0.56	0.61	0.51	



## RB REDEMPTIONE 176

BROWN JYJ REDEMPTION X BECKTON EPIC

### DATOS PROPIOS

HBU	NACIDO	PN	PD	P 18 M	PESO A SET 20	CE
192 218	12-Nov-2020	40	205	465	<b>620</b>	39

VAQUILLONAS 20 M

GENOMA ZOETIS HD50 K	PARTO		CRECIMIENTO Y PESO VACA ADULTA					EFFICIENCIA		HAB MAT Y TEMPERAMENTO				CARCASA			CALIDAD		INDICE	
	FPD	PN	PD	PA	AA	PVA	AVA	CMS	EC	FPM	HM	CE	DOC	PC	EGS	AOB	SM	TN	\$ MVPFL	
<b>PI 176</b>	MVP	10.4	-4.1	32	51	-0.2	37.88	0.3	0.87	0.58	2.45	16.59	0.02	0.53	21.32	0.02	-0.1	0.34	-0.41	81
	PERCENTIL	15	4	86	83	85	41	58	90	91	57	69	77	87	84	77	92	57	44	92
	PRECISIÓN	0.53	0.53	0.62	0.63	0.67	0.5	0.65	0.3	0.28	0.5	0.59	0.58	0.65	0.56	0.57	0.56	0.61	0.51	



## RB TOLOMEI 180

CONNELLY CAPITALIST 028 X RUBETA TIRANO 5380

### DATOS PROPIOS

HBU	NACIDO	PN	PD	P 18 M	PESO A SET 20	CE
196 476	26-Dec-2020	36	255	480	<b>575</b>	42

VAQUILLONAS 20 M  
 CRECIMIENTO EXPLOSIVO  
 HABILIDAD MATERNA  
 CARCASA + OJO DE BIFE

GENOMA ZOETIS HD50 K	PARTO		CRECIMIENTO Y PESO VACA ADULTA					EFFICIENCIA		HAB MAT Y TEMPERAMENTO				CARCASA			CALIDAD		INDICE	
	FPD	PN	PD	PA	AA	PVA	AVA	CMS	EC	FPM	HM	CE	DOC	PC	EGS	AOB	SM	TN	\$ MVPFL	
<b>PI 180</b>	MVP	8.4	-1.3	61	101	-0.2	65.58	0.5	0.68	-0.09	6.36	30.76	0.68	0.89	37.79	0.04	0.64	0.43	-0.35	135
	PERCENTIL	26	27	12	10	75	10	36	86	52	17	10	28	87	26	94	10	46	63	38
	PRECISIÓN	0.53	0.53	0.62	0.63	0.67	0.5	0.65	0.3	0.28	0.5	0.59	0.58	0.65	0.56	0.57	0.56	0.61	0.51	



## RB ALTO FATTORE 182

CONNEALY CAPITALIST 028 X SAV BRAVE

### DATOS PROPIOS

HBU	NACIDO	PN	PD	P 18 M	PESO A SET 20	CE
196 478	26-Dec-2020	36	220	471	<b>602</b>	42

CRECIMIENTO EXPLOSIVO

CARCASA + OJO DE BIFE

GENOMA ZOETIS HD50 K	PARTO		CRECIMIENTO Y PESO VACA ADULTA					EFFICIENCIA		HAB MAT Y TEMPERAMENTO				CARCASA			CALIDAD		INDICE	
	FPD	PN	PD	PA	AA	PVA	AVA	CMS	EC	FPM	HM	CE	DOC	PC	EGS	AOB	SM	TN	\$ MVPFL	
<b>PI 182</b>	MVP	7.7	0.1	69	124	-0.1	39.83	0.2	1.29	0.56	5.53	21.05	1.29	6.76	50.18	0.04	0.77	0.51	-0.52	149
	PERCENTIL	31	50	5	2	75	38	70	96	91	23	43	7	65	5	94	5	34	16	22
	PRECISIÓN	0.53	0.53	0.62	0.63	0.67	0.5	0.65	0.3	0.28	0.5	0.59	0.58	0.65	0.56	0.57	0.56	0.61	0.51	



## RB DINANZI A ME 184

SAC CONVERSATION X SAV BRAVE

### DATOS PROPIOS

HBU	NACIDO	PN	PD	P 18 M	PESO A SET 20	CE
196 480	26-Dec-2020	40	258	504	<b>600</b>	39

CRECIMIENTO EXPLOSIVO

CARCASA + OJO DE BIFE

GENOMA ZOETIS HD50 K	PARTO		CRECIMIENTO Y PESO VACA ADULTA					EFFICIENCIA		HAB MAT Y TEMPERAMENTO				CARCASA			CALIDAD		INDICE	
	FPD	PN	PD	PA	AA	PVA	AVA	CMS	EC	FPM	HM	CE	DOC	PC	EGS	AOB	SM	TN	\$ MVPFL	
<b>PI 184</b>	MVP	5.3	1.5	65	85	0.0	14.91	0.3	0.5	0.08	3.69	25.19	1.34	-7.43	38.4	0.03	0.52	0.52	-0.61	149
	PERCENTIL	50	75	8	27	44	77	70	80	66	42	24	6	98	23	88	20	34	5	22
	PRECISIÓN	0.53	0.53	0.62	0.63	0.67	0.5	0.65	0.3	0.28	0.5	0.59	0.58	0.65	0.56	0.57	0.56	0.61	0.51	





## RB LASCIATE 186

CONNELLY CAPITALIST 028 X DON APARICIO SERRUCHO

### DATOS PROPIOS

HBU	NACIDO	PN	PD	P 18 M	PESO A SET 20	CE
196 482	26-Dec-2020	43	232	503	<b>609</b>	41

VAQUILLONAS 20 M

CRECIMIENTO

AREA OJO DE BIFE

GENOMA ZOETIS HD50 K	PARTO		CRECIMIENTO Y PESO VACA ADULTA					EFICIENCIA		HAB MAT Y TEMPERAMENTO				CARCASA			CALIDAD		INDICE	
	FPD	PN	PD	PA	AA	PVA	AVA	CMS	EC	FPM	HM	CE	DOC	PC	EGS	AOB	SM	TN	\$ MVPFL	
<b>PI 186</b>	MVP	9.7	-1.0	57	76	-0.3	56.85	0.1	0.69	-0.3	5.94	23.37	0.85	-9.96	20.06	0.03	0.59	0.44	-0.35	119
	PERCENTIL	18	30	21	40	85	17	80	86	34	20	32	19	98	86	94	14	43	66	56
	PRECISIÓN	0.53	0.53	0.62	0.63	0.67	0.5	0.65	0.3	0.28	0.5	0.59	0.58	0.65	0.56	0.57	0.56	0.61	0.51	



## RB SA 271 PHARAO

MOSSHALL RED PHARAO X QUEBRANTADOR

### DATOS PROPIOS

HBU	NACIDO	PN	PD	P 18 M	PESO A SET 20	CE
SA	20-Mar-2020	32	190	509	<b>645</b>	40

EFICIENCIA CONVERSION

GENOMA ZOETIS HD50 K	PARTO		CRECIMIENTO Y PESO VACA ADULTA					EFICIENCIA		HAB MAT Y TEMPERAMENTO				CARCASA			CALIDAD		INDICE	
	FPD	PN	PD	PA	AA	PVA	AVA	CMS	EC	FPM	HM	CE	DOC	PC	EGS	AOB	SM	TN	\$ MVPFL	
<b>SA 271</b>	MVP	0.0	3.0	36	60	0.2	30.98	0.3	-1.7	-0.17	1.18	22.24	0.41	15.58	24.76	0.02	0.08	0.41	-0.43	139
	PERCENTIL	90	94	76	69	19	53	70	5	45	71	38	47	20	76	77	86	49	40	32
	PRECISIÓN	0.53	0.53	0.62	0.63	0.67	0.5	0.65	0.3	0.28	0.5	0.59	0.58	0.65	0.56	0.57	0.56	0.61	0.51	



## RB SA 274 PHARAO

MOSSHALL RED PHARAO X QUEBRANTADOR

### DATOS PROPIOS

HBU	NACIDO	PN	PD	P 18 M	PESO A SET 20	CE
SA	20-Mar-2020	38	230	529	<b>829</b>	39

CRECIMIENTO EXPLOSIVO

GENOMA ZOETIS HD50 K	PARTO		CRECIMIENTO Y PESO VACA ADULTA					EFFICIENCIA		HAB MAT Y TEMPERAMENTO				CARCASA			CALIDAD		INDICE	
	FPD	PN	PD	PA	AA	PVA	AVA	CMS	EC	FPM	HM	CE	DOC	PC	EGS	AOB	SM	TN	\$ MVPFL	
<b>SA 274</b>	MVP	-1.9	2.9	58	92	0.4	37.58	0.5	-0.32	-0.05	-0.32	18.29	-0.17	9.8	34.79	0.01	0.28	0.43	-0.4	136
	PERCENTIL	96	93	18	17	11	41	36	46	54	84	59	87	47	36	77	56	46	50	33
	PRECISIÓN	0.53	0.53	0.62	0.63	0.67	0.5	0.65	0.3	0.28	0.5	0.59	0.58	0.65	0.56	0.57	0.56	0.61	0.51	



## RB SA 278 PARKER

RED TER RON PARKER X QUEBRANTADOR

### DATOS PROPIOS

HBU	NACIDO	PN	PD	P 18 M	PESO A SET 20	CE
SA	27-Mar-2020	45	254	520	<b>782</b>	41

CRECIMIENTO EXPLOSIVO

GENOMA ZOETIS HD50 K	PARTO		CRECIMIENTO Y PESO VACA ADULTA					EFFICIENCIA		HAB MAT Y TEMPERAMENTO				CARCASA			CALIDAD		INDICE	
	FPD	PN	PD	PA	AA	PVA	AVA	CMS	EC	FPM	HM	CE	DOC	PC	EGS	AOB	SM	TN	\$ MVPFL	
<b>SA 278</b>	MVP	4.1	-0.3	53	82	-0.3	15.17	-0.1	-0.07	0.15	0.24	20.53	-0.17	1.04	19.63	0.01	0.12	0.2	-0.4	124
	PERCENTIL	60	43	30	30	85	76	95	58	72	80	48	87	85	88	77	81	78	50	50
	PRECISIÓN	0.53	0.53	0.62	0.63	0.67	0.5	0.65	0.3	0.28	0.5	0.59	0.58	0.65	0.56	0.57	0.56	0.61	0.51	



## RB SA 279 PHARAO

MOSSHALL RED PHARAO X HARRY

### DATOS PROPIOS

HBU	NACIDO	PN	PD	P 18 M	PESO A SET 20	CE
SA	27-Mar-2020	31	205	497	<b>659</b>	38

CRECIMIENTO EXPLOSIVO

GENOMA ZOETIS HD50 K	PARTO		CRECIMIENTO Y PESO VACA ADULTA					EFICIENCIA		HAB MAT Y TEMPERAMENTO				CARCASA			CALIDAD		INDICE	
	FPD	PN	PD	PA	AA	PVA	AVA	CMS	EC	FPM	HM	CE	DOC	PC	EGS	AOB	SM	TN	\$ MVPFL	
<b>SA 279</b>	MVP	1.7	1.1	58	85	-0.1	14.69	0.2	0.14	0.01	0.04	20.13	0.18	4.93	31.95	0.00	0.33	0.42	-0.38	126
	PERCENTIL	80	69	19	27	60	77	80	68	61	81	48	67	74	48	61	48	46	53	47
	PRECISIÓN	0.53	0.53	0.62	0.63	0.67	0.5	0.65	0.3	0.28	0.5	0.59	0.58	0.65	0.56	0.57	0.56	0.61	0.51	



## RB SA 281 PARKER

RED TER RON PARKER X QUEBRANTADOR

### DATOS PROPIOS

HBU	NACIDO	PN	PD	P 18 M	PESO A SET 20	CE
SA	28-Mar-2020	33	215	510	<b>781</b>	41

EFICIENCIA CONVERSION

AREA OJO DE BIFE

GENOMA ZOETIS HD50 K	PARTO		CRECIMIENTO Y PESO VACA ADULTA					EFICIENCIA		HAB MAT Y TEMPERAMENTO				CARCASA			CALIDAD		INDICE	
	FPD	PN	PD	PA	AA	PVA	AVA	CMS	EC	FPM	HM	CE	DOC	PC	EGS	AOB	SM	TN	\$ MVPFL	
<b>SA 281</b>	MVP	1.2	0.9	62	97	-0.3	35.03	0.3	-1.1	-0.52	1.68	15.55	-0.09	1.69	33.49	0.00	0.56	0.16	-0.43	129
	PERCENTIL	84	65	10	12	90	45	70	15	20	66	74	84	85	40	40	17	82	37	42
	PRECISIÓN	0.53	0.53	0.62	0.63	0.67	0.5	0.65	0.3	0.28	0.5	0.59	0.58	0.65	0.56	0.57	0.56	0.61	0.51	



## RB SA 291 APACHE

PALENQUERO 214 TEWELCHE APACHE X QUEBRANTADOR

### DATOS PROPIOS

HBU	NACIDO	PN	PD	P 18 M	PESO A SET 20	CE
SA	13-Oct-2020	40	221	462	<b>639</b>	37

VAQUILLONAS 24 M

GENOMA ZOETIS HD50 K	PARTO		CRECIMIENTO Y PESO VACA ADULTA					EFFICIENCIA		HAB MAT Y TEMPERAMENTO				CARCASA			CALIDAD		INDICE	
	FPD	PN	PD	PA	AA	PVA	AVA	CMS	EC	FPM	HM	CE	DOC	PC	EGS	AOB	SM	TN	\$ MVPFL	
<b>SA 291</b>	MVP	7.8	-0.3	48	66	-0.3	20.8	0.1	-1.05	-0.18	0.9	17.16	-0.33	16.35	26	-0.01	0.09	0.04	-0.44	105
	PERCENTIL	30	43	44	58	85	69	88	17	44	75	64	92	17	69	40	86	93	34	73
	PRECISIÓN	0.53	0.53	0.62	0.63	0.67	0.5	0.65	0.3	0.28	0.5	0.59	0.58	0.65	0.56	0.57	0.56	0.61	0.51	



## RB SA 295 APACHE

PALENQUERO 214 TEWELCHE APACHE X MOSSHAL RED PHARAO

### DATOS PROPIOS

HBU	NACIDO	PN	PD	P 18 M	PESO A SET 20	CE
SA	13-Oct-2020	42	225	480	<b>631</b>	37

GENOMA ZOETIS HD50 K	PARTO		CRECIMIENTO Y PESO VACA ADULTA					EFFICIENCIA		HAB MAT Y TEMPERAMENTO				CARCASA			CALIDAD		INDICE	
	FPD	PN	PD	PA	AA	PVA	AVA	CMS	EC	FPM	HM	CE	DOC	PC	EGS	AOB	SM	TN	\$ MVPFL	
<b>SA 295</b>	MVP	5.4	1.0	47	67	-0.1	-16.92	0.1	-0.25	-0.07	2.26	18.14	0.01	13.29	28.22	0.01	0.33	0.42	-0.54	129
	PERCENTIL	50	69	48	56	75	96	80	49	52	59	59	78	28	61	61	49	48	13	45
	PRECISIÓN	0.53	0.53	0.62	0.63	0.67	0.5	0.65	0.3	0.28	0.5	0.59	0.58	0.65	0.56	0.57	0.56	0.61	0.51	



## RB SA 307 APACHE

PALENQUERO 214 TEWELCHE APACHE X QUEBRANTADOR

### DATOS PROPIOS

HBU	NACIDO	PN	PD	P 18 M	PESO A SET 20	CE
SA	31-Oct-2020	40	220	458	<b>631</b>	39

VAQUILLONAS 24 M

GENOMA ZOETIS HD50 K	PARTO		CRECIMIENTO Y PESO VACA ADULTA					EFICIENCIA		HAB MAT Y TEMPERAMENTO				CARCASA			CALIDAD		INDICE	
	FPD	PN	PD	PA	AA	PVA	AVA	CMS	EC	FPM	HM	CE	DOC	PC	EGS	AOB	SM	TN	\$ MVPFL	
<b>SA 307</b>	MVP	7.6	-0.5	41	61	-0.4	-34.84	-0.1	-0.77	0.25	1.25	12.2	-0.11	18.42	29.15	0.00	0.25	0.17	-0.55	109
	PERCENTIL	32	41	66	67	90	99	95	26	79	70	86	85	12	57	40	63	81	11	67
	PRECISIÓN	0.53	0.53	0.62	0.63	0.67	0.5	0.65	0.3	0.28	0.5	0.59	0.58	0.65	0.56	0.57	0.56	0.61	0.51	



## RB SA 328 GUITARRERO

TRES MARIAS 9823 GUITARRERO X TE MANIA RED LABEL Z1023

### DATOS PROPIOS

HBU	NACIDO	PN	PD	P 18 M	PESO A SET 20	CE
SA	20-Nov-2020	38	210	467	<b>643</b>	42

CRECIMIENTO  
EFICIENCIA CONVERSION

GENOMA ZOETIS HD50 K	PARTO		CRECIMIENTO Y PESO VACA ADULTA					EFICIENCIA		HAB MAT Y TEMPERAMENTO				CARCASA			CALIDAD		INDICE	
	FPD	PN	PD	PA	AA	PVA	AVA	CMS	EC	FPM	HM	CE	DOC	PC	EGS	AOB	SM	TN	\$ MVPFL	
<b>SA 328</b>	MVP	2.2	1.4	53	71	0.1	60.44	0.3	-0.51	-0.36	0.07	21.9	0.91	7.87	29.78	-0.01	0.22	0.11	-0.31	108
	PERCENTIL	77	74	30	51	30	14	58	37	30	81	43	16	59	57	40	66	88	78	69
	PRECISIÓN	0.53	0.53	0.62	0.63	0.67	0.5	0.65	0.3	0.28	0.5	0.59	0.58	0.65	0.56	0.57	0.56	0.61	0.51	



## RB SA 331 NO WORRIES

LSF BRA NO WORRIES 4657B X KCC PINNACLE 949-109

### DATOS PROPIOS

HBU	NACIDO	PN	PD	P 18 M	PESO A SET 20	CE
SA	21-Nov-2020	38	215	450	<b>643</b>	43

GENOMA ZOETIS HD50 K	PARTO		CRECIMIENTO Y PESO VACA ADULTA					EFFICIENCIA		HAB MAT Y TEMPERAMENTO				CARCASA			CALIDAD		INDICE	
	FPD	PN	PD	PA	AA	PVA	AVA	CMS	EC	FPM	HM	CE	DOC	PC	EGS	AOB	SM	TN	\$ MVPFL	
<b>SA 331</b>	MVP	3.7	-0.1	47	78	-0.1	18.49	0.1	-0.1	0.16	0.91	20.21	0.41	5.66	29.9	0.02	0.43	0.32	-0.46	119
	PERCENTIL	65	46	44	38	75	71	88	57	72	73	48	47	70	57	77	33	60	28	56
	PRECISIÓN	0.53	0.53	0.62	0.63	0.67	0.5	0.65	0.3	0.28	0.5	0.59	0.58	0.65	0.56	0.57	0.56	0.61	0.51	



## RB SA 332 CHECOTAH

JEFFRIES CHECOTAH 817C X TE MANIA RED LABEL Z1023

### DATOS PROPIOS

HBU	NACIDO	PN	PD	P 18 M	PESO A SET 20	CE
SA	22-Nov-2020	38	210	456	<b>654</b>	39

CRECIMIENTO

HABILIDAD MATERNA

GENOMA ZOETIS HD50 K	PARTO		CRECIMIENTO Y PESO VACA ADULTA					EFFICIENCIA		HAB MAT Y TEMPERAMENTO				CARCASA			CALIDAD		INDICE	
	FPD	PN	PD	PA	AA	PVA	AVA	CMS	EC	FPM	HM	CE	DOC	PC	EGS	AOB	SM	TN	\$ MVPFL	
<b>SA 332</b>	MVP	0.1	0.8	52	62	-0.1	39.78	0.2	-1.24	-0.15	-0.92	24.08	0.49	0.36	25.6	0.00	0.31	-0.01	-0.32	108
	PERCENTIL	90	64	30	65	60	38	70	12	47	88	28	42	87	72	40	51	96	75	70
	PRECISIÓN	0.53	0.53	0.62	0.63	0.67	0.5	0.65	0.3	0.28	0.5	0.59	0.58	0.65	0.56	0.57	0.56	0.61	0.51	



## RB SA 334 NO WORRIES

LSF BRA NO WORRIES 4657B X KCC PINNACLE 949-109

### DATOS PROPIOS

HBU	NACIDO	PN	PD	P 18 M	PESO A SET 20	CE
SA	25-Nov-2020	31	198	445	<b>627</b>	39

VAQUILLONAS 18 M

GENOMA ZOETIS HD50 K	PARTO		CRECIMIENTO Y PESO VACA ADULTA					EFFICIENCIA		HAB MAT Y TEMPERAMENTO				CARCASA			CALIDAD		INDICE	
	FPD	PN	PD	PA	AA	PVA	AVA	CMS	EC	FPM	HM	CE	DOC	PC	EGS	AOB	SM	TN	\$ MVPFL	
<b>SA 334</b>	MVP	11.7	-5.8	46	60	-0.2	12.96	0.2	0.25	-0.04	2.94	10.43	0.97	6.45	25.41	0.01	0.3	0.42	-0.47	118
	PERCENTIL	11	1	51	69	85	79	70	72	56	51	91	14	65	72	61	53	48	25	58
	PRECISIÓN	0.53	0.53	0.62	0.63	0.67	0.5	0.65	0.3	0.28	0.5	0.59	0.58	0.65	0.56	0.57	0.56	0.61	0.51	



## RB SA 335 NO WORRIES

LSF BRA NO WORRIES 4657B X KCC PINNACLE 949-109

### DATOS PROPIOS

HBU	NACIDO	PN	PD	P 18 M	PESO A SET 20	CE
SA	25-Nov-2020	37	203	480	<b>613</b>	41

VAQUILLONAS 24 M

GENOMA ZOETIS HD50 K	PARTO		CRECIMIENTO Y PESO VACA ADULTA					EFFICIENCIA		HAB MAT Y TEMPERAMENTO				CARCASA			CALIDAD		INDICE	
	FPD	PN	PD	PA	AA	PVA	AVA	CMS	EC	FPM	HM	CE	DOC	PC	EGS	AOB	SM	TN	\$ MVPFL	
<b>SA 335</b>	MVP	6.6	-0.7	50	71	0.1	32.75	0.2	-0.64	0.16	2.57	19.45	0.29	7.23	29.07	0.00	0	0.31	-0.39	126
	PERCENTIL	40	37	36	51	30	49	70	32	72	56	54	58	59	57	61	92	63	53	47
	PRECISIÓN	0.53	0.53	0.62	0.63	0.67	0.5	0.65	0.3	0.28	0.5	0.59	0.58	0.65	0.56	0.57	0.56	0.61	0.51	



## RB SA 338 NO WORRIES

LSF BRA NO WORRIES 4657B X KCC PINNACLE 949-109

### DATOS PROPIOS

HBU	NACIDO	PN	PD	P 18 M	PESO A SET 20	CE
SA	24-Nov-2020	35	203	482	<b>628</b>	42

VAQUILLONAS 24 M

CRECIMIENTO

HABILIDAD MATERNA

GENOMA ZOETIS HD50 K	PARTO		CRECIMIENTO Y PESO VACA ADULTA					EFFICIENCIA		HAB MAT Y TEMPERAMENTO				CARCASA			CALIDAD		INDICE	
	FPD	PN	PD	PA	AA	PVA	AVA	CMS	EC	FPM	HM	CE	DOC	PC	EGS	AOB	SM	TN	\$ MVPFL	
<b>SA 338</b>	MVP	7.7	-1.2	52	69	-0.2	9.3	0.2	-0.19	0.44	0.65	24.64	0.82	11.31	29.6	-0.01	0.23	0.18	-0.5	110
	PERCENTIL	30	27	30	55	75	82	80	53	87	76	28	20	37	57	40	65	80	18	66
	PRECISIÓN	0.53	0.53	0.62	0.63	0.67	0.5	0.65	0.3	0.28	0.5	0.59	0.58	0.65	0.56	0.57	0.56	0.61	0.51	



## RB SA 339 NO WORRIES

LSF BRA NO WORRIES 4657B X KCC PINNACLE 949-109

### DATOS PROPIOS

HBU	NACIDO	PN	PD	P 18 M	PESO A SET 20	CE
SA	25-Nov-2020	37	231	537	<b>680</b>	40

VAQUILLONAS 20 M

CRECIMIENTO EXPLOSIVO

GENOMA ZOETIS HD50 K	PARTO		CRECIMIENTO Y PESO VACA ADULTA					EFFICIENCIA		HAB MAT Y TEMPERAMENTO				CARCASA			CALIDAD		INDICE	
	FPD	PN	PD	PA	AA	PVA	AVA	CMS	EC	FPM	HM	CE	DOC	PC	EGS	AOB	SM	TN	\$ MVPFL	
<b>SA 339</b>	MVP	7.6	-1.5	42	70	0.1	10.36	0.2	-0.87	-0.3	3.81	17.35	0.67	7.21	22.1	0.03	0.34	0.32	-0.15	122
	PERCENTIL	25	15	21	29	75	64	88	43	82	47	93	12	24	79	21	85	97	57	85
	PRECISIÓN	0.53	0.53	0.62	0.63	0.67	0.5	0.65	0.3	0.28	0.5	0.59	0.58	0.65	0.56	0.57	0.56	0.61	0.51	





## RB SA 343 NO WORRIES

LSF BRA NO WORRIES 4657B X KCC PINNACLE 949-109

### DATOS PROPIOS

HBU	NACIDO	PN	PD	P 18 M	PESO A SET 20	CE
SA	24-Nov-2020	37	209	486	<b>677</b>	42

VAQUILLONAS 20 M

GENOMA ZOETIS HD50 K	PARTO		CRECIMIENTO Y PESO VACA ADULTA					EFFICIENCIA		HAB MAT Y TEMPERAMENTO				CARCASA			CALIDAD		INDICE	
	FPD	PN	PD	PA	AA	PVA	AVA	CMS	EC	FPM	HM	CE	DOC	PC	EGS	AOB	SM	TN	\$ MVPFL	
<b>SA 343</b>	MVP	8.5	-2.3	48	65	0.1	12.26	0.2	-0.54	0.44	3.29	17.75	0.83	12.28	20.86	0.00	0.25	0.14	-0.42	103
	PERCENTIL	25	14	44	60	44	79	80	36	87	47	64	20	32	86	61	63	83	40	75
	PRECISIÓN	0.53	0.53	0.62	0.63	0.67	0.5	0.65	0.3	0.28	0.5	0.59	0.58	0.65	0.56	0.57	0.56	0.61	0.51	



## RB SA 344 NO WORRIES

LSF BRA NO WORRIES 4657B X KCC PINNACLE 949-109

### DATOS PROPIOS

HBU	NACIDO	PN	PD	P 18 M	PESO A SET 20	CE
SA	24-Nov-2020	35	203	486	<b>666</b>	41

VAQUILLONAS 20 M

GENOMA ZOETIS HD50 K	PARTO		CRECIMIENTO Y PESO VACA ADULTA					EFFICIENCIA		HAB MAT Y TEMPERAMENTO				CARCASA			CALIDAD		INDICE	
	FPD	PN	PD	PA	AA	PVA	AVA	CMS	EC	FPM	HM	CE	DOC	PC	EGS	AOB	SM	TN	\$ MVPFL	
<b>SA 344</b>	MVP	7.0	-2.5	41	63	-0.2	23.13	0.3	0.09	-0.3	0.78	22.12	0.24	4.58	26.31	0.00	0.28	0.34	-0.44	109
	PERCENTIL	35	12	66	65	75	64	58	65	34	76	38	61	74	69	61	56	57	37	67
	PRECISIÓN	0.53	0.53	0.62	0.63	0.67	0.5	0.65	0.3	0.28	0.5	0.59	0.58	0.65	0.56	0.57	0.56	0.61	0.51	



## RB SA 345 GUITARRERO

TRES MARIAS 9823 GUITARRERO X TE MANIA RED LABEL Z1023

### DATOS PROPIOS

HBU	NACIDO	PN	PD	P 18 M	PESO A SET 20	CE
SA	26-Nov-2020	37	205	467	<b>654</b>	44

GENOMA ZOETIS HD50 K	PARTO		CRECIMIENTO Y PESO VACA ADULTA					EFFICIENCIA		HAB MAT Y TEMPERAMENTO				CARCASA			CALIDAD		INDICE	
	FPD	PN	PD	PA	AA	PVA	AVA	CMS	EC	FPM	HM	CE	DOC	PC	EGS	AOB	SM	TN	\$ MVPFL	
<b>SA 345</b>	MVP	1.2	1.0	49	74	0.1	32.87	0.2	0.22	0.65	1.44	11.62	0.4	4.06	26.22	-0.01	0.09	0.08	-0.43	87
	PERCENTIL	84	67	42	45	44	49	80	71	93	68	89	48	74	69	21	85	90	37	87
	PRECISIÓN	0.53	0.53	0.62	0.63	0.67	0.5	0.65	0.3	0.28	0.5	0.59	0.58	0.65	0.56	0.57	0.56	0.61	0.51	



## RB SA 346 CHECOTAH

JEFFRIES CHECOTAH 817C X TE MANIA RED LABEL Z1023

### DATOS PROPIOS

HBU	NACIDO	PN	PD	P 18 M	PESO A SET 20	CE
SA	25-Nov-2020	37	208	488	<b>647</b>	42

VAQUILLONAS 24 M

GENOMA ZOETIS HD50 K	PARTO		CRECIMIENTO Y PESO VACA ADULTA					EFFICIENCIA		HAB MAT Y TEMPERAMENTO				CARCASA			CALIDAD		INDICE	
	FPD	PN	PD	PA	AA	PVA	AVA	CMS	EC	FPM	HM	CE	DOC	PC	EGS	AOB	SM	TN	\$ MVPFL	
<b>SA 346</b>	MVP	6.1	-1.0	32	46	0.0	0.37	0.0	-0.13	0.08	-1.26	19.73	1.01	4.05	12.68	0.00	-0.06	0.22	-0.46	81
	PERCENTIL	42	30	85	86	60	89	88	55	66	90	54	13	74	96	61	95	74	31	91
	PRECISIÓN	0.53	0.53	0.62	0.63	0.67	0.5	0.65	0.3	0.28	0.5	0.59	0.58	0.65	0.56	0.57	0.56	0.61	0.51	



## RB SA 348 CHECOTAH

JEFFRIES CHECOTAH 817C X TE MANIA RED LABEL Z1023

### DATOS PROPIOS

HBU	NACIDO	PN	PD	P 18 M	PESO A SET 20	CE
SA	25-Nov-2020	36	195	458	<b>641</b>	40

CRECIMIENTO EXPLOSIVO

CARCASA

GENOMA ZOETIS HD50 K	PARTO		CRECIMIENTO Y PESO VACA ADULTA					EFFICIENCIA		HAB MAT Y TEMPERAMENTO				CARCASA			CALIDAD		INDICE	
	FPD	PN	PD	PA	AA	PVA	AVA	CMS	EC	FPM	HM	CE	DOC	PC	EGS	AOB	SM	TN	\$ MVPFL	
<b>SA 348</b>	MVP	1.1	1.5	62	93	0.0	41.45	0.1	1.17	0.42	0.17	15.21	0.87	1.01	39.09	0.00	0.29	0.39	-0.22	122
	PERCENTIL	84	77	12	17	44	36	80	94	86	80	74	18	85	20	61	56	51	92	52
	PRECISIÓN	0.53	0.53	0.62	0.63	0.67	0.5	0.65	0.3	0.28	0.5	0.59	0.58	0.65	0.56	0.57	0.56	0.61	0.51	



## RB SA 349 NO WORRIES

LSF BRA NO WORRIES 4657B X KCC PINNACLE 949-109

### DATOS PROPIOS

HBU	NACIDO	PN	PD	P 18 M	PESO A SET 20	CE
SA	26-Nov-2020	37	209	468	<b>629</b>	42

VAQUILLONAS 18 M

CRECIMIENTO

GENOMA ZOETIS HD50 K	PARTO		CRECIMIENTO Y PESO VACA ADULTA					EFFICIENCIA		HAB MAT Y TEMPERAMENTO				CARCASA			CALIDAD		INDICE	
	FPD	PN	PD	PA	AA	PVA	AVA	CMS	EC	FPM	HM	CE	DOC	PC	EGS	AOB	SM	TN	\$ MVPFL	
<b>SA 349</b>	MVP	10.1	-2.8	51	78	-0.3	13.43	-0.1	1.11	0.27	3.38	11.59	0.68	3.23	22.64	0.03	0.36	0.45	-0.29	108
	PERCENTIL	16	9	33	37	90	78	95	94	79	46	89	28	78	81	88	44	42	80	69
	PRECISIÓN	0.53	0.53	0.62	0.63	0.67	0.5	0.65	0.3	0.28	0.5	0.59	0.58	0.65	0.56	0.57	0.56	0.61	0.51	



## RB SA 354 NO WORRIES

LSF BRA NO WORRIES 4657B X KCC PINNACLE 949-109

### DATOS PROPIOS

HBU	NACIDO	PN	PD	P 18 M	PESO A SET 20	CE
SA	22-Nov-2020	38	203	495	<b>669</b>	37

VAQUILLONAS 24 M

GENOMA ZOETIS HD50 K	PARTO		CRECIMIENTO Y PESO VACA ADULTA					EFFICIENCIA		HAB MAT Y TEMPERAMENTO				CARCASA			CALIDAD		INDICE	
	FPD	PN	PD	PA	AA	PVA	AVA	CMS	EC	FPM	HM	CE	DOC	PC	EGS	AOB	SM	TN	\$ MVPFL	
<b>SA 354</b>	MVP	5.8	-1.5	47	70	0.1	41.48	0.3	-0.34	-0.01	1.85	14.52	1.02	14.92	27.03	0.01	0.43	0.12	-0.4	102
	PERCENTIL	46	22	44	51	30	36	70	44	58	64	79	12	24	64	61	33	87	47	75
	PRECISIÓN	0.53	0.53	0.62	0.63	0.67	0.5	0.65	0.3	0.28	0.5	0.59	0.58	0.65	0.56	0.57	0.56	0.61	0.51	



## RB SA 359 CHECOTAH

JEFFRIES CHECOTAH 817C X TE MANIA RED LABEL Z1023

### DATOS PROPIOS

HBU	NACIDO	PN	PD	P 18 M	PESO A SET 20	CE
SA	24-Nov-2020	41	220	509	<b>696</b>	41

CRECIMIENTO EXPLOSIVO

GENOMA ZOETIS HD50 K	PARTO		CRECIMIENTO Y PESO VACA ADULTA					EFFICIENCIA		HAB MAT Y TEMPERAMENTO				CARCASA			CALIDAD		INDICE	
	FPD	PN	PD	PA	AA	PVA	AVA	CMS	EC	FPM	HM	CE	DOC	PC	EGS	AOB	SM	TN	\$ MVPFL	
<b>SA 359</b>	MVP	-0.4	3.0	58	83	-0.0	23.44	0.0	-0.88	-0.28	-1.16	18.7	0.63	8.56	30.67	0.00	0.38	0.19	-0.17	131
	PERCENTIL	92	93	17	29	60	64	88	22	36	89	59	31	53	52	61	39	78	96	42
	PRECISIÓN	0.53	0.53	0.62	0.63	0.67	0.5	0.65	0.3	0.28	0.5	0.59	0.58	0.65	0.56	0.57	0.56	0.61	0.51	



## RB SA 360 CHECOTAH

JEFFRIES CHECOTAH 817C X TE MANIA RED LABEL Z1023

### DATOS PROPIOS

HBU	NACIDO	PN	PD	P 18 M	PESO A SET 20	CE
SA	24-Nov-2020	39	210	481	<b>672</b>	38

**CRECIMIENTO EXPLOSIVO**

GENOMA ZOETIS HD50 K	PARTO		CRECIMIENTO Y PESO VACA ADULTA					EFFICIENCIA		HAB MAT Y TEMPERAMENTO				CARCASA			CALIDAD		INDICE	
	FPD	PN	PD	PA	AA	PVA	AVA	CMS	EC	FPM	HM	CE	DOC	PC	EGS	AOB	SM	TN	\$ MVPFL	
<b>SA 360</b>	MVP	4.0	1.7	68	92	0.1	47.57	0.1	-0.58	0.04	0.86	15.15	0.96	11.86	32.44	-0.01	0.04	0.08	-0.28	122
	PERCENTIL	62	79	5	18	44	27	88	33	63	75	74	14	37	44	40	90	90	82	53
	PRECISIÓN	0.53	0.53	0.62	0.63	0.67	0.5	0.65	0.3	0.28	0.5	0.59	0.58	0.65	0.56	0.57	0.56	0.61	0.51	



## RB SA 361 NO WORRIES

LSF BRA NO WORRIES 4657B X KCC PINNACLE 949-109

### DATOS PROPIOS

HBU	NACIDO	PN	PD	P 18 M	PESO A SET 20	CE
SA	25-Nov-2020	35	203	487	<b>675</b>	40

**VAQUILLONAS 20 M**

**CRECIMIENTO**

**CARCASA**

GENOMA ZOETIS HD50 K	PARTO		CRECIMIENTO Y PESO VACA ADULTA					EFFICIENCIA		HAB MAT Y TEMPERAMENTO				CARCASA			CALIDAD		INDICE	
	FPD	PN	PD	PA	AA	PVA	AVA	CMS	EC	FPM	HM	CE	DOC	PC	EGS	AOB	SM	TN	\$ MVPFL	
<b>SA 361</b>	MVP	8.2	-2.1	55	89	0.1	21.79	0.2	0.65	0.7	2.49	22.79	0.81	7.09	38.94	0.03	0.33	0.36	-0.37	121
	PERCENTIL	27	15	25	22	30	67	80	85	94	57	38	21	59	23	88	49	56	60	54
	PRECISIÓN	0.53	0.53	0.62	0.63	0.67	0.5	0.65	0.3	0.28	0.5	0.59	0.58	0.65	0.56	0.57	0.56	0.61	0.51	



## RB SA 365 CHECOTAH

JEFFRIES CHECOTAH 817C X TE MANIA RED LABEL Z1023

### DATOS PROPIOS

HBU	NACIDO	PN	PD	P 18 M	PESO A SET 20	CE
SA	25-Nov-2020	39	210	492	<b>657</b>	40

VAQUILLONAS 24 M

GENOMA ZOETIS HD50 K	PARTO		CRECIMIENTO Y PESO VACA ADULTA					EFFICIENCIA		HAB MAT Y TEMPERAMENTO				CARCASA			CALIDAD		INDICE	
	FPD	PN	PD	PA	AA	PVA	AVA	CMS	EC	FPM	HM	CE	DOC	PC	EGS	AOB	SM	TN	\$ MVPFL	
<b>SA 365</b>	MVP	7.0	-0.9	47	63	-0.1	11.29	0.1	-0.08	0.11	2.76	16.57	0.64	8.72	22.42	-0.01	0.3	-0.08	-0.39	75
	PERCENTIL	35	30	48	63	60	80	88	57	68	53	69	30	53	81	40	54	98	50	94
	PRECISIÓN	0.53	0.53	0.62	0.63	0.67	0.5	0.65	0.3	0.28	0.5	0.59	0.58	0.65	0.56	0.57	0.56	0.61	0.51	



## RB SA 367 GUITARRERO

TRES MARIAS 9823 GUITARRERO X TE MANIA RED LABEL Z1023

### DATOS PROPIOS

HBU	NACIDO	PN	PD	P 18 M	PESO A SET 20	CE
SA	24-Nov-2020	38	205	516	<b>650</b>	42

CRECIMIENTO EXPLOSIVO

CARCASA

GENOMA ZOETIS HD50 K	PARTO		CRECIMIENTO Y PESO VACA ADULTA					EFFICIENCIA		HAB MAT Y TEMPERAMENTO				CARCASA			CALIDAD		INDICE	
	FPD	PN	PD	PA	AA	PVA	AVA	CMS	EC	FPM	HM	CE	DOC	PC	EGS	AOB	SM	TN	\$ MVPFL	
<b>SA 367</b>	MVP	4.7	1.2	57	90	0.1	64.17	0.4	-0.46	0.1	4.89	18.88	1.22	18.28	37.68	0.00	0.19	0.23	-0.45	130
	PERCENTIL	56	70	19	21	30	11	58	39	68	29	59	8	12	26	61	71	72	31	43
	PRECISIÓN	0.53	0.53	0.62	0.63	0.67	0.5	0.65	0.3	0.28	0.5	0.59	0.58	0.65	0.56	0.57	0.56	0.61	0.51	



## 35 vientres SA, RA y AA

9 Vaquillonas SA coloradas  
10 Vacas SA negras  
16 Vacas SA coloradas

Preñadas por IATF con RB 076  
(Redemption x Quebrantador)  
RB 112 (Guitarrero x Rockstar)

A partir 18 de noviembre de 2022

ID	AÑOS	CAT	RAZA	PARTO	TORO	
40886353	3	VAQ	RA	18-Nov-22	RB 76 (REDEMPTION X QUEBRANTADOR)	35
40886272	3	VAQ	RA	18-Nov-22	RB 76 (REDEMPTION X QUEBRANTADOR)	
40886278	3	VAQ	RA	18-Nov-22	RB 76 (REDEMPTION X QUEBRANTADOR)	
40886306	3	VAQ	RA	18-Nov-22	RB 76 (REDEMPTION X QUEBRANTADOR)	
40886307	3	VAQ	RA	18-Nov-22	RB 76 (REDEMPTION X QUEBRANTADOR)	
40886319	3	VAQ	RA	18-Nov-22	RB 76 (REDEMPTION X QUEBRANTADOR)	
40886330	3	VAQ	RA	18-Nov-22	RB 76 (REDEMPTION X QUEBRANTADOR)	
40886334	3	VAQ	RA	18-Nov-22	RB 76 (REDEMPTION X QUEBRANTADOR)	
40894255	3	VAQ	RA	18-Nov-22	RB 76 (REDEMPTION X QUEBRANTADOR)	
43715750	4	VACA	AA	18-Nov-22	RB 112 (GUITARRERO X ROCKSTAR)	10
43717808	4	VACA	AA	18-Nov-22	RB 112 (GUITARRERO X ROCKSTAR)	
43717805	4	VACA	AA	18-Nov-22	RB 112 (GUITARRERO X ROCKSTAR)	
43717864	4	VACA	AA	18-Nov-22	RB 112 (GUITARRERO X ROCKSTAR)	
43717801	4	VACA	AA	18-Nov-22	RB 112 (GUITARRERO X ROCKSTAR)	
43715786	4	VACA	AA	18-Nov-22	RB 112 (GUITARRERO X ROCKSTAR)	
43717828	4	VACA	AA	18-Nov-22	RB 112 (GUITARRERO X ROCKSTAR)	
43717860	4	VACA	AA	18-Nov-22	RB 112 (GUITARRERO X ROCKSTAR)	
43717881	4	VACA	AA	18-Nov-22	RB 112 (GUITARRERO X ROCKSTAR)	
43717812	4	VACA	AA	18-Nov-22	RB 112 (GUITARRERO X ROCKSTAR)	
43715793	4	VACA	RA	18-Nov-22	RB 112 (GUITARRERO X ROCKSTAR)	16
43717811	4	VACA	RA	18-Nov-22	RB 112 (GUITARRERO X ROCKSTAR)	
43715776	4	VACA	RA	18-Nov-22	RB 112 (GUITARRERO X ROCKSTAR)	
43715797	4	VACA	RA	18-Nov-22	RB 112 (GUITARRERO X ROCKSTAR)	
37944497	4	VACA	RA	18-Nov-22	RB 112 (GUITARRERO X ROCKSTAR)	
43717832	4	VACA	RA	18-Nov-22	RB 112 (GUITARRERO X ROCKSTAR)	
43717841	4	VACA	RA	18-Nov-22	RB 112 (GUITARRERO X ROCKSTAR)	
43715770	4	VACA	RA	18-Nov-22	RB 112 (GUITARRERO X ROCKSTAR)	
43717862	4	VACA	RA	18-Nov-22	RB 112 (GUITARRERO X ROCKSTAR)	
43715756	4	VACA	RA	18-Nov-22	RB 112 (GUITARRERO X ROCKSTAR)	
43717868	4	VACA	RA	18-Nov-22	RB 112 (GUITARRERO X ROCKSTAR)	
43717869	4	VACA	RA	18-Nov-22	RB 112 (GUITARRERO X ROCKSTAR)	
43717879	4	VACA	RA	18-Nov-22	RB 112 (GUITARRERO X ROCKSTAR)	
43717817	4	VACA	RA	18-Nov-22	RB 112 (GUITARRERO X ROCKSTAR)	
43717884	4	VACA	RA	18-Nov-22	RB 112 (GUITARRERO X ROCKSTAR)	
43717889	4	VACA	RA	18-Nov-22	RB 112 (GUITARRERO X ROCKSTAR)	

