

# Remate de Embriones

VENTA VIRTUAL

PREOFERTA 2% DE DESCUENTO - PLAZO 180 DÍAS

DESCUENTO CONTADO 6%

VOLUMEN DE 5 Ó MÁS PAQUETES DE EMBRIONES 3%

ADMINISTRACIÓN PROPIA

GENÉTICA GARDINER  
GENOTIPADA

*Catálogo*  
**2026**



## Introduzca Genética Gardiner para mejorar su rodeo Aberdeen Angus



AUSPICIA

 **el campo**  
www.rematesganaderos.uy

TRANSMITE

 **CLIC  
RURAL**

REMATA

 **+125 años**  
**DESCRITORIO DUTRA**  
Rematadores

www.angus-stateresa.com | Mario Sommaruga: 098 866 597 | www.angusembriones.com



Alianza para producir	5
Logros alcanzados	7
La Genética o o el valor de lo invisible	9
Arturo Vierheller (El Observador 2013)	11
Reglamento para compradores	12
Cómo utilizar la información de las DEP's, para su correcta interpretación (AAA)	14
<b>Familias de Donantes Originales</b>	<b>17</b>
<b>Embriones Súper Ovulación   Toros participantes</b>	<b>23</b>
<b>Embriones Súper Ovulación   Vientres donantes participantes</b>	<b>27</b>
<b>Embriones Súper Ovulación   Vientres exportados</b>	<b>33</b>
<b>Embriones Súper Ovulación   Oferta paquetes de embriones</b>	<b>37</b>
<b>Embriones a Elección (in vitro)   Toros participantes</b>	<b>39</b>
<b>Embriones a Elección (in vitro)   Vientres donantes participantes</b>	<b>45</b>



**E**n nuestras actividades el principio básico ha sido siempre poseer un diferencial respecto al denominador común. Aprovechando la vivencia de mi hija mayor en EE.UU., y consustanciada con el tema ganadero, comenzamos a interiorizarnos primero de los criadores de Angus en ciertos estados del oeste americano, tales como Texas, Arkansas, Wyoming, Colorado, Kansas y Nebraska en base a la información disponible en distintos medios.

Recorrimos el oeste americano durante más de dos meses en dos oportunidades, concurrimos a remates de distintas cabañas y efectuando una severa selección, privilegiamos elegir una cabaña con tradición y conducida por una familia, declinando dirigirnos a un conglomerado empresario.

Además analizamos en las cabañas seleccionadas, el fenotipo que desarrollaban, estudiando a sus padres, madres y abuelos paternos, cuáles eran las prioridades que tenían en la elección de los padres, la crianza, como estaban colocadas en el ranking de producción de carne, qué importancia le asignaban a la carcasa y para finalizar su ubicación entre los proveedores de genética.

En el orden de importancia de las cabañas, observamos que en una de ellas, había una empresa de genética que siempre adquiriría el primer y a veces también el segundo toro del remate para tener en leasing el semen del mismo, nos llamó sumamente la atención por la calidad y seriedad de esta empresa especializada en genética.

Entonces manos a la obra, comenzamos con las negociaciones, manejamos distintas alternativas desde compra de donantes hasta compra de semen. Gardiner Angus Ranch fue uno de los primeros en utilizar información de carcasa en la cría de ganado. Utilizan un programa de cría de toros a toros, es decir que GAR utiliza toros probados con vacas hijas de toros también probados. El ganado que utilizan tiene miles de registros de progenie.

Generamos el acuerdo, se eligieron las vacas donantes, los toros a utilizar y a hacer flushing, se lograron 60 embriones, que se trasplantaron en EE.UU., con un óptimo resultado de preñez.

Nuevamente se eligieron vacas donantes y toros a utilizar, se generaron nuevos embriones sobre las relaciones seleccionadas y en el año 2015 nacieron nuestras primeras crías en el Uruguay. Hemos concretado al momento, la venta de tres preñeces. Dichos animales además de registrarse en ARU, son también registrados en la American Angus Association, para contar con los EPD's generados por esta Asociación, más el análisis del test genómico de Zoetis (HD50K).

Así mismo de un semen seleccionado en el acuerdo, hoy ya tenemos nacimientos de ese padre, GAR DAYLIGHT, LÍDER EN CARCASA.

Comenzamos un largo camino y estamos dando hoy los primeros pasos en esta iniciativa, que tiene el objetivo fundamental de dotar al Uruguay con un rodeo de datos fiables de carcasa y carne de la más alta calidad ■



## LOGROS ALCANZADOS



Precio máximo alcanzado en 2022 por un hijo de la **MS G A R Sunrise Predestined N1731 304 TE**. Vendido en U\$S 100.000.



En el año 2019 fue vendido el 50% del **RP 279** en U\$S 37.500.

La calidad de los toros se demuestra con el hecho que después de 4 días de viaje de Lavalleja (Uruguay) a San Pablo (Brasil) el toro fue rematado manteniéndose en perfecto estado ■



**E**n los últimos años, la producción animal ha experimentado aumentos notables. Basta ver los logros obtenidos en materia de carne aviar o de lechería, donde se han logrado sustanciales mejoras, con un impresionante aumento de la productividad. Mientras tanto, el rodeo vacuno se encuentra estancado desde hace décadas.

Considero que la sanidad, el manejo y la alimentación son aspectos sustanciales para que los animales produzcan más y mejor; sin embargo, la genética puede aumentar sensiblemente la productividad de las empresas ganaderas.

En la actualidad, además de seleccionar animales con un biotipo funcional, las cabañas tienen la posibilidad de seleccionarlos a partir de datos objetivos, cuantificables y económicamente rentables.

Hoy, se dispone de indicadores acerca de características de interés en el parto (peso al nacer, facilidad de parto directa e indirecta y duración de la gestación); en el crecimiento (producción de leche, peso al destete, peso al año, peso al final y peso de vaca adulta); en la fertilidad (circunferencia escrotal y días al parto), y en calidad carnicera (área de ojo de bife, grasa dorsal, grasa de cadera, rendimiento de cortes y grasa intramuscular).

Entre los objetivos de producción, resulta primordial que cada empresario fije para su rodeo metas bien claras y precisas. Para ello, en primer lugar debe responder algunos interrogantes como por ejemplo: ¿en qué ambiente produce?, ¿cómo atenderá los requerimientos nutricionales del planteo?, ¿cuál es el tamaño de vaca que puede soportar su sistema?, ¿cuál es el mercado al que apunta?, ¿qué sistema de producción desarrolla?.

Tener claro los objetivos de selección a 5 o 10 años permitirá utilizar las herramientas genéticas disponibles con éxito. Cabe aclarar que, los beneficios de utilizar buena genética se transmitirán a toda la cadena cárnica demostrando que lo invisible (la genética) es más relevante que lo visible (el fenotipo).

Por último, se debe tener en cuenta que los tiempos de la genética son largos (desde el servicio hasta la faena pasan años), pero su costo es bajo (depende exclusivamente del conocimiento y del criterio del cabañero y el criador) y sus resultados son permanentes y acumulativos ■

Veterinario Franco Faldini  
Miembro del CREA Cabañas



Tantas veces se ha escuchado la pregunta y no menos las dificultades en contestarla. Está claro que todo ganadero prefiere tener animales de calidad. Ahora, la pregunta es: ¿qué es ganado de calidad? Y aquí no hay una sola respuesta.

Calidad puede ser un animal de frame 3 en una zona donde hay gran restricción de producción forrajera y calidad también puede ser un animal de frame 5 con buen mérito de carcasa (peso de carcasa, marmoleado y área de ojo de bife), sin importar el fenotipo, para alguien que puede hacer ciclo completo y vende –puede encerrar para terminar o no– a un frigorífico.

Las zonas pueden ser muy diferentes. Hay líneas que producen muy bien a pasto y hay líneas que tienen un gran desempeño en el feedlot (siempre hablo de la raza Angus, que es la más medida en Estados Unidos), y hay que conocer cuál es cual.

Pero para poder poner un número y concretar esta idea de cuánto vale la genética, la Asociación Americana de Angus creó los indicadores denominados “dólar values” y que no son un DEP (o sea un indicador “abstracto”), sino que han agrupado variables y las han “pesado” económicamente. Así podemos decir que un ternero de una línea de buena performance tendrá un \$W (dólar al destete) de 40 por ejemplo, o sea que generará un ingreso de 40 dólares por cabeza más que el promedio de la raza al momento del destete. También en calidad de carcasa, un animal de punta puede tener un \$B (dólar beef) de 95, o sea que generará un ingreso de casi 100 dólares más que el promedio por este grupo de indicadores.

Y así siguiendo: la raza Angus puede contestar la pregunta de cómo se recupera lo invertido en genética ■



# REGLAMENTO PARA COMPRADORES

## CONDICIONES GENERALES

1. Los embriones incluidos en el presente catálogo/orden de ventas, se venden conforme a las condiciones habituales de venta que corresponden a su tipo, cuyas características más importantes se detallan en el presente.
2. Queda entendido, por tanto, que toda persona que participe concurriendo al local de venta o haciendo ofertas para adquirir un paquete de embriones, acepta implícita y explícitamente por ello, todas las condiciones generales y particulares de estas ventas.
3. La venta de los paquetes de embriones que formaron y forman parte del actual plantel de la cabaña **Santa Teresa del Cebollatí de Mario Andrés Sommaruga Pizzorno e Hijos**, tendrá inicio de las pre ofertas el día
4. Se ofrecerán exclusivamente embriones de la genética GARDINER Angus Ranch, todos inscriptos en la Asociación Rural del Uruguay y en la American Angus Association.
5. Todos los paquetes de EMBRIONES entrarán a las pre ofertas con precio base.
6. Si realiza su primera oferta antes del lunes 20/04 y termina comprando, la cabaña le ofrece un 4% de descuento adicional. Y si oferta antes del viernes 17/04 un descuento adicional del 2%, sobre valor final del producto. Los señores oferentes podrán acceder al Valor Compra, cerrando así su transacción y obteniendo un 5% de descuento adicional.
7. La administración será propia, con un plazo de 180 días en dólares o un descuento del 6% por pago contado.
8. El remate será transmitido en vivo por internet por la página de la firma rematadora.
9. Remata ESCRITORIO DUTRA.
10. Los trámites de compra deberán realizarse el día del remate debiendo presentar su correspondiente número de DICOSE.
11. Una vez caído el martillo los paquetes de embriones vendidos correrán por cuenta y riesgo exclusivos del comprador. Los mismos deberán ser retirados de las oficinas de SELECTA SRL, PREVIA COORDINACIÓN dentro de las 96 horas de finalizada la venta.
12. Los gastos de la facturación deberán ser pagados al contado.
13. La exportación de los productos se gestionarán a través de la firma rematadora por cuenta y orden de los señores compradores.
14. Las ventas en el remate serán irrevocables, el comprador no podrá devolver el/los paquetes/s de embriones o solicitar la reducción de su precio.
15. Escritorio Dutra no se responsabiliza por errores que puedan encontrarse en el catálogo/orden de ventas. Toda la información contenida en el mismo fue realizada bajo la responsabilidad de los vendedores y las eventuales correcciones que realice el rematador, prevalecerán sobre el mismo.
16. La palabra del rematador en el transcurso del remate puede modificar o complementar las condiciones arriba mencionadas.

## CONDICIONES PARTICULARES

1. Existen en este Remate 2 opciones: paquetes de Embriones de Super Ovulación (MOET) ya confeccionados de calidad 1 y Embriones a Elección In Vitro a realizar con la opción del comprador de elegir el vientre y padre de la lista disponible, en paquetes de al menos 5 embriones correspondientes al mismo toro padre y misma vaca donante.
2. Los embriones MOET o In Vitro, en ambos casos serán implantados por la empresa ORIGEN (Noche de Paz S.A.). El vendedor garantiza el 40% de preñez a los compradores; para gozar de esta garantía, el comprador deberá disponer de la suficiente cantidad de receptoras para su evaluación anterior a la implantación.
3. Así mismo, el comprador debe atenerse al cumplimiento efectivo del protocolo de transferencia embrionaria para poder gozar de la citada garantía.
4. El costo de transferencia es de u\$s 40, a lo cual se le deberá adicionar los Viáticos e insumos de sincronización. El costo de transferencia puede ser bonificado en función de la cantidad de paquetes adquiridos.
5. En los embriones confeccionados In Vitro por ORIGEN no tienen costo de transferencia, pero sí de traslado e insumos de sincronización.



# Driving the science of better breeding

There's little room for error in the cattle business. Producers need the most advanced information to make smart selection decisions, and Angus Genetics Inc. (AGI) provides it through genomic-enhanced expected progeny differences (GE-EPDs).

GE-EPDs have become the industry standard for herd improvement, building on decades of science-backed genetic evaluation tools originated and maintained through the American Angus Association®, home to the largest and ever-growing single-breed beef cattle database.

EPDs that traditionally contained all pedigree, performance and progeny information now also include results from available genomic, or DNA, tests. Breeders who use genomic technology give buyers access to AGI-generated GE-EPDs that provide:

Increased predictability and decreased risk for young and unproven animals due to enhanced accuracy of EPDs

Better characterization of genetics for difficult-to-measure performance traits (such as carcass traits, maternal traits and feed efficiency)

The ability to make more rapid progress for traits that are important to you, due to:

- more accurate selection
- easier identification of genetic outliers
- the ability to propagate young animals with confidence earlier in their lives

In fact, GE-EPDs on unproven animals have the same amount of accuracy as if they had recorded 10-36 calves, depending on the trait. That's valuable insight, offered regularly through the breed's weekly national cattle evaluation.

Trait	Progeny Equivalent	Trait	Progeny Equivalent
Calving Ease Direct	26	Heifer Pregnancy	17
Birth Weight	23	Calving Ease Maternal	20
Weaning Weight	27	Milk	36
Yearling Weight	23	Mature Weight	15
Dry Matter Intake	12	Mature Height	9
Scrotal Circumference	15	Carcass Weight	15
Docility	12	Yearling Height	17
Claw Set	10	Carcass Marbling	11
Foot Angle	10	Carcass Ribeye	17
		Carcass Fat	14

## How do you know if EPDs are genomic-enhanced?

Ask your breeder, refer to the registration paper, or look for the AGI GE-EPD logo, Angus GS™ powered by partner Neogen GeneSeek or the HD50k by partner Zoetis. These images indicate animals for which low-density or high-density genomic testing has been conducted and incorporated by AGI into GE-EPDs



[www.angus.org](http://www.angus.org)



## CÓMO UTILIZAR LA INFORMACIÓN DE LAS EPDs, PARA SU CORRECTA INTERPRETACIÓN (AMERICAN ANGUS ASSOCIATION)

### ■ Expected Progeny Difference (EPD)

La Diferencia Esperada de Progenie (EPD) es la predicción de cómo se espera que la progenie futura de cada animal se desempeñe en relación a la progenie de otros animales incluidos en la base de datos. Las EPD se expresan en unidades de medida del rasgo, más/menos. Las EPD provisionales pueden aparecer en animales jóvenes cuando su rendimiento aún no se ha incorporado a los procedimientos de Evaluación Nacional de Ganado (NCE) de la Asociación Americana de Angus. Esta EPD estará precedida por una "I" y puede o no incluir el propio registro de rendimiento del animal para un rasgo en particular, dependiendo de su disponibilidad, agrupación contemporánea apropiada o ediciones de datos necesarias para NCE.

Las EPD se mejoran con los resultados genómicos generados por: NEOGEN y ZOETIS.

### ■ Accuracy (ACC)

∴ **Precisión (ACC)**, es la fiabilidad que tiene un EPD. Una precisión cercana a 1.0 indica mayor confiabilidad. La precisión se ve afectada por el número de descendientes y registros ancestrales incluidos en el análisis.

### ■ Production EPDs

∴ **Parto directo fácil (CED)**, se expresa como una diferencia en el porcentaje de nacimientos no asistidos, un valor más alto indica una mayor facilidad de parto en vaquillonas de primer ternero. Predice la diferencia promedio en la facilidad con la que nacerán las crías de un padre cuando sea criado con vaquillonas de primera cría.

∴ **Peso al Nacer (BW)**, expresado en libras, es un predictor de la capacidad de un padre para transmitir el peso al nacer a su progenie en comparación con el de otros toros.

∴ **Peso de Destete (WW)**, expresado en libras, es un predictor de la capacidad de un padre para transmitir el crecimiento al destete a su progenie en comparación con la de otros toros.

∴ **Peso anual (YW)**, expresado en libras, es un predictor de la capacidad de un padre de transmitir el crecimiento anual a su progenie en comparación con la de otros toros.

∴ **Ganancia diaria promedio residual (RADG)**, expresada en libras por día, es un predictor de la capacidad genética de un padre para la ganancia posterior al destete en la progenie futura en comparación con la de otros toros, dada una cantidad constante de alimento consumido.

∴ **Ingesta de materia seca (DMI)**, expresada en libras por día, es un predictor de la capacidad de transmisión de diferencia para la ingesta de alimento durante la fase posterior al destete, en comparación con la de otros toros.

∴ **Altura Anual (YH)**, es un predictor de la capacidad de un padre para transmitir la altura anual, expresada en pulgadas, en comparación con la de otros toros.

∴ **Circunferencia Escrotal (SC)**, expresada en centímetros, es un predictor de la diferencia en la capacidad de transmisión del tamaño escrotal en comparación con la de otros toros.

∴ **Docilidad (Doc)**, se expresa como una diferencia en el temperamento del ganado de un año, con un valor más alto que indica una docilidad más favorable. Predice la diferencia promedio de progenie de un padre en comparación con las crías de otro padre. En rebaños donde los problemas de temperamento no son un problema, esta diferencia esperada no se realizaría.

∴ **Conjunto de pezuñas (Claw)**, se expresa en unidades de puntaje de set de pezuñas, un EPD más bajo es más favorable, indica que un padre producirá progenie con un set de garras más ideal. El juego de garras ideal son los dedos simétricos, uniformes y adecuadamente espaciados.

∴ **El Ángulo del pie (Ángulo)** se expresa en unidades de puntaje de ángulo de pie, un EPD más bajo es más favorable, lo que indica que un padre producirá progenie con un ángulo de pie más ideal. El ideal es un ángulo de 45 grados en la articulación de cuartilla con la longitud adecuada de dedo y profundidad de talón.

∴ **La presión arterial pulmonar (PAP)**, se expresa en milímetros de mercurio (mmHg), un EPD más bajo es más favorable, lo que indica que un padre producirá progenie con una puntuación PAP más baja. El puntaje PAP es un indicador de susceptibilidad a la enfermedad de gran altitud

comúnmente experimentada en elevaciones de más de 5.500 pies (1.800 metros). La selección de este rasgo tiene como objetivo mejorar el potencial genético para que la progenie de un padre tenga puntajes PAP más bajos, por lo tanto, una menor probabilidad de contraer enfermedades de gran altitud, aumentando la adaptabilidad ambiental del ganado que vive en áreas de montaña.

### ■ Maternal EPDs

∴ **Preñez de Vaquillonas (HP)**, es una herramienta de selección para aumentar la probabilidad de que las hijas de un padre queden preñadas como vaquillonas de primer parto durante una temporada de reproducción normal. Una EPD más alta es más favorable y la EPD se informa en unidades porcentuales.

∴ **Facilidad de parto materna (CEM)**, se expresa como una diferencia en el porcentaje de nacimientos no asistidos con un valor más alto que indica una mayor facilidad de parto en las hijas de primer ternero. Predice la facilidad promedio con la que las hijas de un padre parirán como vaquillonas del primer ternero en comparación con las hijas de otros padres.

∴ **Maternal Milk EPD (Leche)**, es un predictor del mérito genético de un padre para la leche y la capacidad de maternidad expresada en sus hijas en comparación con las hijas de otros padres. En otras palabras, es esa parte del peso de destete de un ternero atribuido a la leche y la capacidad de maternidad.

∴ **Los rebaños (MkH)** indican el número de rebaños de los cuales se informan las hijas.

∴ **Hijas (MkD)** refleja el número de hijas que tienen registros de peso al destete incluidos en el análisis.

∴ **EPD de peso maduro (MW)**, expresado en libras, es un predictor de la diferencia en el peso maduro de las hijas de un padre en comparación con las hijas de otros padres.

∴ **La EPD de altura madura (MH)**, expresada en pulgadas, es un predictor de la diferencia en la altura madura de las hijas de un padre en comparación con las hijas de otros padres.

∴ **El Valor de la Energía de las Vacas (\$ EN)**, expresado en ahorros en dólares por vaca por año, evalúa las diferencias en los requisitos de energía de las vacas como una diferencia de ahorro en dólares esperada en hijas de padres. Un valor mayor es más favorable cuando se comparan dos animales (más dólares ahorrados en gastos de energía de alimentación). Los componentes para calcular la diferencia de ahorro de la vaca \$ EN incluyen los requisitos de energía de la lactancia y los costos de energía asociados con las diferencias en el tamaño de la vaca madura.

### ■ Docilidad, ángulo de las pezuñas, y presión arterial pulmonar para ambientes en altura

∴ **Docilidad (Doc) EPD** se expresa como una diferencia en el temperamento del ganado de un año; un valor más alto indica una docilidad más favorable. Predice la diferencia promedio entre la progenie de un semental en comparación con los terneros de otro semental. En hatos donde los problemas de temperamento no son un problema, esta diferencia esperada no se observa.

∴ **El EPD de la posición de las pezuñas (Pezuña)** se expresa en unidades de puntuación de la posición de las pezuñas; una EPD más baja es más favorable, lo que indica que un semental producirá una progenie con una posición de las pezuñas más ideal. La posición de las pezuñas ideal se define por dedos simétricos, uniformes y adecuadamente espaciados.

∴ **El EPD del ángulo de las pezuñas (Ángulo)** se expresa en unidades de puntuación de la posición de las pezuñas; una EPD más baja es más favorable, lo que indica que un semental producirá una progenie con un ángulo de las pezuñas más ideal. El ángulo ideal es un ángulo de 45 grados en la articulación de la cuartilla con una longitud de los dedos y una profundidad de talón adecuadas.

∴ **La presión arterial pulmonar (PAP)** se expresa en milímetros de mercurio (mmHg). Una PAP más baja es más favorable, lo que indica que un semental debería producir descendencia con una PAP más baja. Esta puntuación es un indicador de susceptibilidad al mal de altura, comúnmente experimentado a altitudes superiores a 1677 metros. La selección de este rasgo busca mejorar el potencial genético de la descendencia de

un semental para que presente puntuaciones de PAP más bajas, lo que reduce la probabilidad de contraer el mal de altura, aumentando la adaptabilidad ambiental del ganado que vive en zonas montañosas.

∴ **La PAP de la Caída del Pelo (HS)** se expresa en unidades de puntuación de caída del pelo; una PAP más baja es más favorable, lo que indica que un semental debería producir descendencia que muda su pelaje de invierno más temprano en la primavera. La selección de este rasgo debería mejorar el potencial genético de la descendencia de un semental para mudar el pelaje más temprano, aumentando la adaptabilidad ambiental del ganado que vive en zonas de estrés térmico y de los productores que pastan festuca infectada con endófitos (caliente).

### ■ Carcass EPDs

∴ **El Peso de Carcaza (CW)**, expresado en libras, es un predictor de las diferencias en el peso de la progenie de un padre en comparación con la progenie de otros toros.

∴ **Marmoleado EPD (Marb)**, expresado como una fracción de la diferencia en el puntaje de marmoleo USDA de la progenie de un padre en comparación con la progenie de otros toros.

∴ **La EPD del área de Ribeye (Ojo de Bife) (RE)**, expresada en pulgadas cuadradas, es un predictor de la diferencia en el área de ribeye de la progenie de un padre en comparación con la progenie de otros toros.

∴ **Espesor de la grasa EPD (grasa)**, expresada en pulgadas, es un predictor de las diferencias en el grosor externo de la grasa en la costilla 12 (medida entre las costillas 12 y 13) de la progenie de un padre en comparación con la progenie de otros toros.

∴ **Grupo/progenie (C Grp/Pg y U Grp/Pg)** refleja el número de grupos contemporáneos y el número de carcasas y de ultrasonidos incluidos en el análisis.

### ■ Holando Jersey

Los índices de valor de Angus-Lechera son índices de selección bioeconómica que permiten cambios múltiples en varios rasgos diferentes a la vez, relacionados con un objetivo de cruzamiento de ganado lechero-carne. Estos valores son índices de cruzamiento terminal para estimar el rendimiento promedio esperado de la futura progenie de carne-lechera de cada semental Angus, en comparación con la progenie de carne-lechera de otros sementales Angus, si estos se cruzaran aleatoriamente y los terneros de carne-lechera se expusieran al mismo entorno. Para más información sobre estos índices, vea este video informativo.

Estos índices fueron diseñados como herramientas específicas de cruzamiento para toros Angus apareados con vacas lecheras. Se han desarrollado dos índices para el mercado lechero:

∴ **Angus-On-Holstein (\$AxH)**, un índice terminal, expresado en dólares por cabeza, que predice las diferencias de rentabilidad en la progenie debido a los rasgos genéticos ponderados por la economía apropiada de cada semental Angus al cruzarse con hembras Holstein. El objetivo de crianza subyacente asume que los toros Angus se cruzarán con hembras Holstein para producir terneros cruzados Angus-lecheros que se alimentarán y comercializarán según una matriz de calidad. Los rasgos incluidos son los siguientes: facilidad de parto, crecimiento desde el nacimiento hasta la fase de alimentación, consumo de alimento, porcentaje de rendimiento, grado de calidad, musculatura y altura.

∴ **Angus-On-Jersey (\$AxJ)**, un índice terminal, expresado en dólares por cabeza, que predice las diferencias de rentabilidad en la progenie debido a los rasgos genéticos ponderados por la economía apropiada de cada semental Angus al cruzarse con hembras Jersey. El objetivo de crianza subyacente asume que los toros Angus se cruzarán con hembras Jersey para producir terneros cruzados Angus-lecheros, que se alimentarán y comercializarán según una matriz de calidad. Las características incluidas son las siguientes: facilidad de parto, crecimiento desde el nacimiento hasta la fase de alimentación, consumo de alimento, porcentaje de rendimiento, grado de calidad y musculatura.

### ■ \$ Value indexes

∴ **\$ Índices de Valor**, un índice de selección económica permite un cambio múltiple en varios rasgos diferentes a la vez relacionados con un objetivo específico de cría. El valor de \$ es una estimación de cómo se espera que la progenie futura de cada padre se desempeñe, en pro-

medio, en comparación con la progenie de otros toros si los toros se aparearon al azar con vacas y si los terneros estuvieron expuestos al mismo entorno.

∴ **El valor del ternero destetado materno (\$ M)**, un índice expresado en dólares por cabeza, predice las diferencias de rentabilidad desde la concepción hasta el destete con el objetivo subyacente de cría, suponiendo que los individuos retienen sus hembras de reemplazo dentro del rebaño y venden el resto de las hembras al matadero y toda progenie de machos para engorde. El modelo supone que los productores comerciales reemplazarán el 25% de sus hembras reproductoras en la primera generación y el 20% de sus hembras reproductoras en cada generación posterior. Los rasgos incluidos son los siguientes: facilidad de parto directa, facilidad de parto materna, peso al destete, leche, embarazo de vaquillas, docilidad, peso de la vaca madura, juego de pezuñas y ángulo del pie.

∴ **Valor del Ternero Destetado (\$ W)**, un índice, expresado en dólares por cabeza, para predecir las diferencias de rentabilidad en la progenie debido a la genética desde el nacimiento hasta el destete. El objetivo subyacente es que los productores retendrán el 20% de la progenie femenina como reemplazos y venderán el resto de las hembras a matadero y sus contrapartes machos como engorda. Los rasgos incluidos son los siguientes (sin ningún orden en particular): peso al nacer, peso al destete, leche y peso de la vaca madura.

∴ **Feedlot Value (\$ F)**, un índice expresado en dólares per cápita, para predecir las diferencias de rentabilidad en la progenie debido a la genética para el mérito de engorde posterior al destete en comparación con la progenie de otros toros. El objetivo subyacente supone que los productores retendrán la propiedad del ganado durante la fase de engorde y venderán ganado alimentado en función al peso de la carcaza, pero sin tener en cuenta las primas o descuentos por calidad y grado de rendimiento. Los rasgos que contribuyen directamente al índice son los siguientes: ganancia de peso anual, peso de carcaza e ingesta de materia seca.

∴ **Grid Value (\$ G)**, un índice expresado en dólares por carcaza, para predecir las diferencias de rentabilidad en la progenie debido a la genética del mérito de la red de carcaza en comparación con la progenie de otros toros. El objetivo subyacente supone que los productores comercializarán ganado por encima del promedio de la industria. Los rasgos incluidos en el índice son los siguientes (sin ningún orden en particular): peso de la carcaza, marmoleado, área de ojo de bife y grasa.

∴ **Valor de carne de res (\$ B)**, un índice terminal, expresado en dólares por carcaza, para predecir las diferencias de rentabilidad en la progenie debido a la genética de los rasgos de destete y carcaza. Este índice supone que los productores comerciales destetan a toda la progenie machos y hembras, retienen la propiedad de estos animales durante la fase de engorde y comercializan estos animales en canales especializados en alta calidad. Los rasgos incluidos en el índice son los siguientes: peso anual, consumo de materia seca, marmoleado, peso de la carcaza, área de ojo de bife y grasa.

∴ **Valor combinado (\$ C)**, índice expresado en dólares por cabeza, que incluye todos los rasgos que conforman tanto el Valor de ternera destetada materna (\$ M) como el valor de carne de res (\$ B) con el objetivo de que los productores comerciales reemplacen el 20% de sus hembras reproductoras por año con vaquillonas de reemplazo de su propio rebaño. Luego se supone que la progenie de vaquillonas y novillos restantes se envía a corral de engorde donde los productores retienen la propiedad de ese ganado y los venden en canales especializados en alta calidad. Las diferencias de progenie esperadas (EPD) que influyen directamente en un índice combinado: facilidad de parto directo (CED) y materna (CEM), peso al destete (WW), peso anual (YW), leche materna (leche), embarazo de vaquillas (HP), docilidad (DOC), peso de la vaca madura (MW), ángulo del pie (ángulo), juego de garras (garra), ingesta de materia seca (DMI), marmoleado (Marb), peso de la carcaza (CW), área de ojo de bife (RE) y grosor de la grasa (grasa) ■

# Genética Gardiner genotipada con i50K de Zoetis.

El mercado reconoce la buena genética.  
Nuestras ventas lo confirman.



# ANGUS

THE BUSINESS BREED

Móvil: +598 98 866 597

[cabanasantateresa@gmail.com](mailto:cabanasantateresa@gmail.com) - [uruguaygar@gmail.com](mailto:uruguaygar@gmail.com)

[www.angus-stateresa.com](http://www.angus-stateresa.com) - [www.angusembriones.com](http://www.angusembriones.com)

# Familias de Donantes Originales

GENETICA GARDINER  
GENOTIPADA

*Catálogo*  
**2026**

GENETICA  
GARDINER  
ANGUS RANCH



AUSPICIA

 **el campo**  
www.rematesganaderos.uy

TRANSMITE

 **CLIC  
RURAL**

REMATA

 **DESCRITORIO DUTRA**  
Rematadores **+125 años**

[www.angus-stateresa.com](http://www.angus-stateresa.com) | Mario Sommaruga: 098 866 597 | [www.angusembriones.com](http://www.angusembriones.com)



## G A R DAYBREAK N452 | Reg: AAA +\*17456799 Cow

**Birth Date:** 06/18/2012 | **Tattoo:** N452

**Parentage:** SNP | **Genomic:** HD50K | **Genomic Prog:** 13 | **Parents Qualified**

**Breeder:** 192604 - Gardiner Angus Ranch Inc, Ashland KS

**First Owner:** 192604 - Gardiner Angus Ranch Inc, Ashland KS

**Owner:** 192604 - Gardiner Angus Ranch Inc, Ashland KS



**MCC Daybreak**  
AAA #14777016

**G A R Objective 2588**  
AAA +16290637

**Boyd New Day 8005**  
AAA #+13050780

**MCC Miss Focus 134**  
AAA #14107277

**S S Objective T510 OT26**  
AAA #\*13776378

**G A R Predestined N265**  
AAA +15283217

**A A R New Trend** | AAA #9958634  
**S V F Forever Lady 57D** | AAA 12133159

**S A F Focus of E R** | AAA #12618076  
**M C C Miss Chief 519** | AAA +12492816

**S S Traveler 6807 T510** | AAA #12502030  
**S S Miss Rita R011 7R8** | AAA 12958951

**G A R Predestined** | AAA #\*13395344  
**G A R Precision 81** | AAA 14011010

# Pathfinder  
+ Embryo Transplant  
\* Parents Qualified

As of 03/19/2026

Production											Maternal						Management					
CED Acc %	BW Acc %	WW Acc %	YW Acc %	RADG Acc %	DMI Acc %	YH Acc %	SC Acc %	HP Acc %	CEM Acc %	Milk Acc %	MkH MkD	TEAT Acc %	UDDR Acc %	FL Acc %	MW Acc %	MH Acc %	\$EN %	DOC Acc %	CLAW Acc %	ANGLE Acc %	PAP Acc %	HS Acc %
Prog	Prog	Prog	Prog	Prog	Prog	Prog	Prog	Daus	Daus	%		Prog	Prog	Prog	Prog	Prog	%	Prog	Prog	Prog	Prog	Prog
+12	-.5	+49	+92	+23	+48	+5	+78	+9.6	+14	+27	1	+.55	+.34	+1.00	+48	+4	9	+15	+.62	+.57	+1.97	+41
.36	.53	.45	.40	.34	.34	.58	.49	.29	.39	.39	1	.34	.33	.44	.40	.44		.54	.29	.29	.30	.32
10%	15%	85%	80%	60%	20%	50%	55%	80%	5%	45%		45%	90%	80%	65%	45%	40%	65%	95%	90%	70%	30%
1	1	1	1			10	6	2						1				9				

Carcass				Angus-On-Diary \$Values				\$Values					
CW Acc %	Marb Acc %	RE Acc %	Fat Acc %	Carc Grp Prog	Usnd Grp Prog	\$AXH %	\$AXJ %	\$M %	\$W %	\$F %	\$G %	\$B %	\$C %
+39	+.83	+.94	-.060	1	6	+155	+140	+39	+47	+97	+71	+168	+257
.45	.43	.43	.41	1	10								
70%	25%	15%	1%			15%	20%	90%	75%	40%	15%	20%	40%

## G A R 28 AMBUSH N1250 | Reg: AAA +\*16923609 Cow

**Birth Date:** 06/10/2010 | **Freeze Brand:** N1250

**Parentage:** SNP | **Genomic:** HD50K | **Genomic Prog:** 35 | **Parents Qualified**

**Breeder:** 192604 - Gardiner Angus Ranch Inc, Ashland KS

**First Owner:** 192604 - Gardiner Angus Ranch Inc, Ashland KS

**Owner:** 1147461 - Sharpe Ranch, Hillsdale WY



**B/R Ambush 28**  
AAA #+14188956

**G A R Predestined 2786**  
AAA +15463832

**Rockn D Ambush 1531**  
AAA #12396365

**B/R Ruby of Tiffany 8250**  
AAA +13355447

**G A R Predestined**  
AAA #\*13395344  
**G A R Retail Product 2712**  
AAA 14222489

**Paramont Ambush 2172** | AAA #10239760  
**MS Blackcap Band of R D 1301** | AAA 11960183

**N Bar Emulation EXT** | AAA #\*10776479 [RDF]  
**B/R Ruby of Tiffany 5113** | AAA 12327822

**B/R New Design 036** | AAA #11418151 [RDF]  
**G A R Ext 4206** | AAA #+12716727

**G A R Retail Product** | AAA #13395329  
**G A R Focus 2660** | AAA 13724244

# Pathfinder  
+ Embryo Transplant  
\* Parents Qualified

As of 08/05/2020

Production											Maternal						Management					
CED Acc %	BW Acc %	WW Acc %	YW Acc %	RADG Acc %	DMI Acc %	YH Acc %	SC Acc %	HP Acc %	CEM Acc %	Milk Acc %	MkH MkD	TEAT Acc %	UDDR Acc %	FL Acc %	MW Acc %	MH Acc %	\$EN %	DOC Acc %	CLAW Acc %	ANGLE Acc %	PAP Acc %	HS Acc %
Prog	Prog	Prog	Prog	Prog	Prog	Prog	Prog	Daus	Daus	%		Prog	Prog	Prog	Prog	Prog	%	Prog	Prog	Prog	Prog	Prog
+4	+1.9	+62	+100	+20	+81	+6	-.03	+13.2	+13	+18	5	+.98	+.89	+1.02	+73	+8	-17	+17	+.42	+.44	-.17	+57
.37	.55	.46	.41	.34	.34	.68	.58	.36	.42	.42	8	.34	.32	.44	.51	.58		.64	.29	.29	.26	.32
65%	65%	50%	65%	85%	40%	40%	95%	20%	10%	95%		1%	1%	70%	35%	15%	60%	55%	20%	25%	20%	65%
1	2	2	2			32	14	18						8	5	4		28				

Carcass				Angus-On-Diary \$Values				\$Values					
CW Acc %	Marb Acc %	RE Acc %	Fat Acc %	Carc Grp Prog	Usnd Grp Prog	\$AXH %	\$AXJ %	\$M %	\$W %	\$F %	\$G %	\$B %	\$C %
+35	+1.22	+.51	-.006	2	14	+115	+74	+66	+48	+82	+80	+163	+278
.49	.47	.47	.44	2	32								
75%	10%	60%	25%			35%	45%	40%	75%	70%	10%	25%	25%

**G A R COMPLETE 1481** | Reg: AAA +\*17056860 Cow



**Birth Date:** 08/20/2011 | **Tattoo:** 1481  
**Parentage:** SNP | **Genomic:** HD50K | **Genomic Prog:** 68 | **Parents Qualified**  
**Breeder:** 192604 - Gardiner Angus Ranch Inc, Ashland KS  
**First Owner:** 192604 - Gardiner Angus Ranch Inc, Ashland KS  
**Owner:** 268984 - Dennis Huck, Coldwater KS



**Summitcrest Complete 1P55**  
 AAA #\*14850409 [RDF]

**G A R Predestined 2938**  
 AAA +\*16290665

**C F Right Design 1802**  
 AAA #14116881  
**Summitcrest Elba 1M17**  
 AAA 14226637  
**G A R Predestined**  
 AAA #\*13395344  
**G A R Objective 2345**  
 AAA \*15129485

**Bon View New Design 1407** | AAA #12783540 [RDF]  
**Vision HF Blackcap 0015** | AAA #+13648262  
**Vermilion Dateline 7078** | AAA #12810693  
**Summitcrest Elba 1F43** | AAA 12627102  
**B/R New Design 036** | AAA #11418151 [RDF]  
**G A R Ext 4206** | AAA #+12716727  
**S S Objective T510 0T26** | AAA #\*13776378  
**G A R 1407 New Design 2413** | AAA +14506226

# Pathfinder  
 + Embryo Transplant  
 \* Parents Qualified

As of 03/19/2026

Production											Maternal						Management					
CED Acc %	BW Acc %	WW Acc %	YW Acc %	RADG Acc %	DMI Acc %	YH Acc %	SC Acc %	HP Acc %	CEM Acc %	Milk Acc %	MkH MkD	TEAT Acc %	UDDR Acc %	FL Acc %	MW Acc %	MH Acc %	\$EN %	DOC Acc %	CLAW Acc %	ANGLE Acc %	PAP Acc %	HS Acc %
Prog	Prog	Prog	Prog	Prog	Prog	Prog	Prog	Daus	Daus	%		Prog	Prog	Prog	Prog	Prog	%	Prog	Prog	Prog	Prog	Prog
+1.38	+2.75	+61.50	+101.42	+21.35	+65.35	+5.71	+98.62	+11.33	+7.41	+24.49	11	+46.36	+55.35	+87.46	+54.42	+4.46	-11	+19.65	+52.31	+40.30	+52.30	+77.31
85%	80%	55%	65%	75%	30%	50%	40%	50%	60%	65%		65%	45%	95%	55%	45%	45%	45%	60%	10%	35%	90%
2	2				44	21	23					1	1	8	1			32	1	1		

Carcass			Angus-On-Diary \$Values				\$Values						
CW Acc %	Marb Acc %	RE Acc %	Fat Acc %	Carc Grp Prog	Usnd Grp Prog	\$AXH %	\$AXJ %	\$M %	\$W %	\$F %	\$G %	\$B %	\$C %
+29.48	+79.45	+85.46	-048.42		12	+100	+76	+50	+64	+76	+67	+131	+220
90%	30%	20%	3%		44	40%	45%	75%	95%	80%	20%	65%	75%

**G A R COMPLETE 1501** | Reg: AAA +\*17056862 Cow

**Birth Date:** 08/15/2011 | **Tattoo:** 1501  
**Parentage:** SNP | **Genomic:** HD50K | **Genomic Prog:** 31 | **Parents Qualified**  
**Breeder:** 192604 - Gardiner Angus Ranch Inc, Ashland KS  
**First Owner:** 192604 - Gardiner Angus Ranch Inc, Ashland KS  
**Owner:** 1289580 - Potts Bros Farm, Jefferson GA



**Summitcrest Complete 1P55**  
 AAA #\*14850409 [RDF]

**G A R Predestined N508**  
 AAA +\*16334493

**C F Right Design 1802**  
 AAA #14116881  
**Summitcrest Elba 1M17**  
 AAA 14226637  
**G A R Predestined**  
 AAA #\*13395344  
**G A R Future Direction 1804**  
 AAA +14790463

**Bon View New Design 1407** | AAA #12783540 [RDF]  
**Vision HF Blackcap 0015** | AAA #+13648262  
**Vermilion Dateline 7078** | AAA #\*10776479 [RDF]  
**Summitcrest Elba 1F43** | AAA 12627102  
**B/R New Design 036** | AAA #11418151 [RDF]  
**G A R Ext 4206** | AAA #+12716727  
**C A Future Direction 5321** | AAA #12493607 [RDF]  
**G A R Expectation 461** | AAA +14116250

# Pathfinder  
 + Embryo Transplant  
 \* Parents Qualified

As of 03/19/2026

Production											Maternal						Management					
CED Acc %	BW Acc %	WW Acc %	YW Acc %	RADG Acc %	DMI Acc %	YH Acc %	SC Acc %	HP Acc %	CEM Acc %	Milk Acc %	MkH MkD	TEAT Acc %	UDDR Acc %	FL Acc %	MW Acc %	MH Acc %	\$EN %	DOC Acc %	CLAW Acc %	ANGLE Acc %	PAP Acc %	HS Acc %
Prog	Prog	Prog	Prog	Prog	Prog	Prog	Prog	Daus	Daus	%		Prog	Prog	Prog	Prog	Prog	%	Prog	Prog	Prog	Prog	Prog
-5.36	+5.35	+60.47	+105.41	+26.32	+50.32	+6.63	+57.54	+11.33	+3.39	+31.44	2	+51.34	+55.33	+88.46	+64.42	+4.45	-20	+23.59	+50.28	+39.28	+68.28	+73.29
95%	95%	55%	60%	35%	20%	40%	70%	50%	90%	20%		55%	45%	95%	45%	45%	70%	25%	50%	10%	40%	85%
1	4	4	3		21	12	9					1	1	4	2	1		19				

Carcass			Angus-On-Diary \$Values				\$Values						
CW Acc %	Marb Acc %	RE Acc %	Fat Acc %	Carc Grp Prog	Usnd Grp Prog	\$AXH %	\$AXJ %	\$M %	\$W %	\$F %	\$G %	\$B %	\$C %
+34.45	+1.27	+60.42	+007.39		10	+95	+53	+42	+47	+71	+83	+155	+243
80%	5%	50%	40%		22	45%	55%	90%	75%	90%	10%	35%	55%



# G A R COMPLETE 1591 | Reg: AAA +\*17056871 Cow

**Birth Date:** 08/15/2011 | **Tattoo:** 1591

**Parentage:** SNP | **Genomic:** HD50K | **Genomic Prog:** 38 | **Parents Qualified**

**Breeder:** 192604 - Gardiner Angus Ranch Inc, Ashland KS

**First Owner:** 192604 - Gardiner Angus Ranch Inc, Ashland KS

**Owner:** Premier Angus Genetics, Phil Campbell AL



**Summitcrest Complete 1P55**  
AAA #\*14850409 [RDF]

**G A R 5050 New Design 859**  
AAA +\*16496681

**C F Right Design 1802**  
AAA #14116881

**Summitcrest Elba 1M17**  
AAA 14226637

**G A R New Design 5050**  
AAA #+13728513 [RDF]

**G A R Objective 2947**  
AAA \*15823271

**Bon View New Design 1407** | AAA #12783540 [RDF]  
**Vision HF Blackcap 0015** | AAA #+13648262

**Vermilion Dateline 7078** | AAA #12810693  
**Summitcrest Elba 1F43** | AAA 12627102

**B/R New Design 036** | AAA #11418151 [RDF]  
**G A R Precision 706** | AAA 12716497

**S S Objective T510 OT26** | AAA #\*13776378  
**G A R Predestined N585** | AAA +15283237

# Pathfinder  
+ Embryo Transplant  
\* Parents Qualified

As of 03/19/2026

Production										Maternal						Management						
CED Acc % Prog	BW Acc % Prog	WW Acc % Prog	YW Acc % Prog	RADG Acc % Prog	DMI Acc % Prog	YH Acc % Prog	SC Acc % Prog	HP Acc % Daus	CEM Acc % Daus	Milk Acc %	MkH MkD	TEAT Acc % Prog	UDDR Acc % Prog	FL Acc % Prog	MW Acc % Prog	MH Acc % Prog	\$EN %	DOC Acc % Prog	CLAW Acc % Prog	ANGLE Acc % Prog	PAP Acc % Prog	HS Acc % Prog
-3	+2.9	+58	+104	+24	+82	+7	+1.13	+6.6	+3	+30	7	+32	+40	+85	+62	+5	-18	+32	+59	+49	-.24	+67
.37	.56	.48	.42	.33	.33	.66	.57	.34	.43	.43	11	.34	.33	.47	.44	.48		.59	.30	.30	.28	.29
95%	85%	65%	60%	50%	40%	30%	30%	95%	90%	25%		90%	80%	95%	45%	35%	65%	2%	85%	50%	20%	80%
1	4	3	3			27	12	12						11	4	3		16				

Carcass				Angus-On-Diary \$Values				\$Values					
CW Acc %	Marb Acc %	RE Acc %	Fat Acc %	Carc Grp Prog	Usnd Grp Prog	\$AXH %	\$AXJ %	\$M %	\$W %	\$F %	\$G %	\$B %	\$C %
+33	+92	+48	-.021		10	+49	+20	+23	+53	+75	+67	+142	+207
.46	.43	.44	.40		26								
80%	20%	65%	15%			70%	70%	95%	65%	80%	20%	50%	85%

# G A R 28 PREDESTINED N1731 | Reg: AAA +\*17184297 Cow

**Birth Date:** 06/26/2011 | **Tattoo:** N1731

**Parentage:** SNP | **Genomic:** HD50K | **Genomic Prog:** 20 | **Parents Qualified**

**Breeder:** 192604 - Gardiner Angus Ranch Inc, Ashland KS

**First Owner:** 192604 - Gardiner Angus Ranch Inc, Ashland KS

**Owner:** 804282 - TK Cattle Co, Imboden AR



**G A R Predestined**  
AAA #\*13395344

**G A R Objective 9J14**  
AAA +16354090

**B/R New Design 036**  
AAA #11418151 [RDF]

**G A R Ext 4206**  
AAA #+12716727

**S S Objective T510 OT26**  
AAA #\*13776378

**DRMCTR 1407 Design 6B51**  
AAA ^15927306

**V D A R New Trend 315** | AAA #11105489  
**B/R Blackcap Empress 76** | AAA 10970296

**N Bar Emulation EXT** | AAA #\*10776479 [RDF]  
**G A R 6807 Traveler 1432** | AAA +11872350

**S S Traveler 6807 T510** | AAA #12502030  
**S S Miss Rita R011 7R8** | AAA 12958951

**Bon View New Design 1407** | AAA #12783540 [RDF]  
**G A R Precision 2208** | AAA +13254900

# Pathfinder  
+ Embryo Transplant  
^ Cell Clone  
\* Parents Qualified

As of 03/19/2026

Production										Maternal						Management						
CED Acc % Prog	BW Acc % Prog	WW Acc % Prog	YW Acc % Prog	RADG Acc % Prog	DMI Acc % Prog	YH Acc % Prog	SC Acc % Prog	HP Acc % Daus	CEM Acc % Daus	Milk Acc %	MkH MkD	TEAT Acc % Prog	UDDR Acc % Prog	FL Acc % Prog	MW Acc % Prog	MH Acc % Prog	\$EN %	DOC Acc % Prog	CLAW Acc % Prog	ANGLE Acc % Prog	PAP Acc % Prog	HS Acc % Prog
+5	+2.1	+59	+104	+25	+59	+8	+48	+11.3	+12	+31	2	+56	+69	+92	+54	+6	-15	+12	+42	+43	-.93	+53
.37	.53	.45	.40	.34	.34	.61	.52	.31	.41	.40	4	.34	.33	.48	.43	.47		.58	.30	.30	.29	.32
55%	70%	60%	60%	40%	25%	20%	75%	50%	15%	20%		45%	15%	95%	55%	30%	55%	80%	20%	20%	10%	55%
1	1	1	1			16	8	8				1	1	6	3	2		16				

Carcass				Angus-On-Diary \$Values				\$Values					
CW Acc %	Marb Acc %	RE Acc %	Fat Acc %	Carc Grp Prog	Usnd Grp Prog	\$AXH %	\$AXJ %	\$M %	\$W %	\$F %	\$G %	\$B %	\$C %
+34	+1.09	+53	-.005		7	+110	+87	+56	+60	+76	+74	+151	+252
.45	.43	.43	.40		14								
80%	10%	60%	25%			35%	40%	65%	50%	80%	10%	40%	45%

# G A R COMPLETE 2731 | Reg: AAA +17056985 Cow



GENÉTICA GARDINER ANGUS RANCH

**Birth Date:** 09/07/2011 | **Tattoo:** 2731  
**Parentage:** SNP | **Genomic:** HD50K | **Genomic Prog:** 15 | **Parents Qualified**  
**Breeder:** 192604 - Gardiner Angus Ranch Inc, Ashland KS  
**First Owner:** 192604 - Gardiner Angus Ranch Inc, Ashland KS  
**Owner:** 1020088 - Paul Schilberg, Clinton OK



**Summitcrest Complete 1P55**  
 AAA #\*14850409 [RDF]

**G A R Predestined N677**  
 AAA +15927997

**C F Right Design 1802**  
 AAA #14116881

**Summitcrest Elba 1M17**  
 AAA 14226637

**G A R Predestined**  
 AAA #\*13395344

**G A R Expectation 2323**  
 AAA +14504663

**Bon View New Design 1407** | AAA #12783540 [RDF]  
**Vision HF Blackcap 0015** | AAA #+13648262

**Vermilion Dateline 7078** | AAA #12810693  
**Summitcrest Elba 1F43** | AAA 12627102

**B/R New Design 036** | AAA #11418151 [RDF]  
**G A R Ext 4206** | AAA #+12716727

**G A R Expectation 4915** | AAA #+12548568  
**G A R Precision 819** | AAA +13397145

# Pathfinder  
 + Embryo Transplant  
 \* Parents Qualified

As of 03/19/2026

Production											Maternal					Management						
CED	BW	WW	YW	RADG	DMI	YH	SC	HP	CEM	Milk	MKH	TEAT	UDDR	FL	MW	MH	\$EN	DOC	CLAW	ANGLE	PAP	HS
Acc %	Acc %	Acc %	Acc %	Acc %	Acc %	Acc %	Acc %	Acc %	Acc %	Acc %	MkD	Acc %	Acc %	Acc %	Acc %	Acc %	%	Acc %	Acc %	Acc %	Acc %	Acc %
Prog	Prog	Prog	Prog	Prog	Prog	Prog	Prog	Daus	Daus	%		Prog	Prog	Prog	Prog	Prog		Prog	Prog	Prog	Prog	Prog
-4	+5.4	+48	+80	+1.16	+6.2	+4	+1.18	+8.7	+13	+30		+53	+48	+83	+11	+2	+8	+23	+44	+44	+64	+37
.36	.53	.45	.39	.32	.32	.58	.50	.28	.37	.40		.33	.31	.45	.47	.54		.51	.28	.28	.28	.30
95%	95%	85%	90%	95%	30%	65%	90%	90%	10%	25%		50%	65%	95%	95%	65%	10%	25%	25%	25%	40%	25%
1	3	3	2			10	7	3										5				

Carcass				Angus-On-Diary \$Values				\$Values					
CW	Marb	RE	Fat	Carc Grp	Usnd Grp	\$AXH	\$AXJ	\$M	\$W	\$F	\$G	\$B	\$C
Acc %	Acc %	Acc %	Acc %	Prog	Prog	%	%	%	%	%	%	%	%
+25	+1.16	+43	+030		6	+48	-3	+53	+39	+61	+74	+135	+228
.43	.42	.41	.39		10								
95%	10%	70%	70%			70%	80	70%	85%	95%	10%	60%	65%



Muchos clientes del Gardiner Angus Ranch comparten nuestra filosofía común en cuanto a la producción de carne. Estos clientes son productores profesionales de vacas y terneros, aliados no solo con la filosofía GAR, sino también comprometidos con la disciplina necesaria para producir ganado de cría con valor añadido a lo largo de la cadena alimentaria.

#### PRODUCTORES ALIADOS DEL GARDINER ANGUS RANCH:

- Comparten la filosofía de crianza de GAR de cruzar toros probados de alta precisión con hijas de toros de alta precisión;
- Utilizan la genética y la estrategia de crianza de GAR como núcleo exclusivo de sus programas de crianza;
- Ofrecen la misma Garantía GAR;
- Ofrecen el programa de verificación de origen y edad de Genética Gardiner Garantizada (G<sup>3</sup>) a sus clientes y subsidian su participación mediante un reembolso por etiqueta;
- Cumplen con las normas de la Asociación Americana de Angus (American Angus Association) en cuanto a las pruebas de artrogriposis múltiple (AM) e hidrocefalia neuropática (NH) en toros y hembras;
- Asisten en la comercialización de los terneros de sus clientes a través de nuestra red de compradores. Apoyar y coordinar las relaciones con los corrales de engorde para clientes comerciales que conservan la propiedad.
- Coordinar con GAR para brindar acceso a las redes de comercialización de U.S. Premium Beef para clientes comerciales que conservan la propiedad.

A medida que la industria de la carne de res avanza científicamente mediante el desarrollo de valores genéticos moleculares y EPD asistidas por marcadores, Gardiner Angus Ranch y sus productores aliados utilizarán activamente los datos para desarrollar nuevos y mejores programas, ofrecer más servicios y continuar produciendo genética Angus superior.

# Embriones Súper Ovulación

## Toros participantes

GENETICA GARDINER  
GENOTIPADA

*Catálogo*  
**2026**

**GENETICA  
GARDINER  
ANGUS RANCH**



AUSPICIA

 **el campo**  
www.rematesganaderos.uy

TRANSMITE

 **CLIC  
RURAL**

REMATA

 **DESCRITORIO DUTRA**  
Rematadores **+125 años**

[www.angus-stateresa.com](http://www.angus-stateresa.com) | Mario Sommaruga: 098 866 597 | [www.angusembriones.com](http://www.angusembriones.com)



## G A R MOMENTUM | Reg: AAA #\*17354145 Bull

**Birth Date:** 08/31/2012 | **Tattoo:** 7372

**Parentage:** SNP | **Genomic:** HD50K | **Genomic Prog:** 3656 | **Parents Qualified**

**Breeder:** 192604 - Gardiner Angus Ranch Inc, Ashland KS

**First Owner:** 192604 - Gardiner Angus Ranch Inc, Ashland KS

**Owner(s):** 192604 - Gardiner Angus Ranch Inc, Ashland KS

894252 - Mayer Ranch, Guymon OK



### G A R Progress

AAA #\*16290873

### G A R Big Eye 1770

AAA +16734804

#### G A R Predestined

AAA #\*13395344

#### G A R Objective 2345

AAA \*15129485

#### ALC Big Eye D09N

AAA #\*14560689

#### G A R Objective 3387

AAA 15823312

#### B/R New Design 036 | AAA #11418151 [RDF]

G A R Ext 4206 | AAA #+12716727

#### S S Objective T510 OT26 | AAA #\*13776378

G A R 1407 New Design 2413 | AAA +14506226

#### CA Future Direction 5321 | AAA #12493607 [RDF]

ALC Hazel L12L | AAA 14096266

#### S S Objective T510 OT26 | AAA #\*13776378

G A R Predestined N425 | AAA +15283225

# Pathfinder

+ Embryo Transplant

\* Parents Qualified

As of 04/07/2026

Production											Maternal						Management					
CED	BW	WW	YW	RADG	DMI	YH	SC	HP	CEM	Milk	MkH	TEAT	UDDR	FL	MW	MH	\$EN	DOC	CLAW	ANGLE	PAP	HS
Acc	Acc	Acc	Acc	Acc	Acc	Acc	Acc	Acc	Acc	Acc	MkD	Acc	Acc	Acc	Acc	Acc	%	Acc	Acc	Acc	Acc	Acc
Prog	Prog	Prog	Prog	Prog	Prog	Prog	Prog	Daus	Daus	%	%	Prog	Prog	Prog	Prog	Prog	%	Prog	Prog	Prog	Prog	Prog
+13	+2	+53	+98	+24	+65	+2	-10	+8.0	+11	+28	225	+54	+51	+96	+51	+3	-11	+28	+47	+48	+96	+17
.89	.95	.94	.92	.69	.69	.94	.93	.72	.88	.89	1098	.76	.75	.80	.78	.82		.91	.77	.77	.36	.66
10%	30%	85%	80%	60%	25%	80%	95%	95%	25%	35%		50%	55%	90%	70%	60%	40%	15%	45%	50%	50%	10%
1271	3156	2860	1971	40	40	1483	1090	366	1000			97	97	628	127	93		779	116	116		24

Carcass				Angus-On-Diary \$Values				\$Values					
CW	Marb	RE	Fat	Carc Grp	Usnd Grp	\$AXH	\$AXJ	\$M	\$W	\$F	\$G	\$B	\$C
Acc	Acc	Acc	Acc	Prog	Prog	%	%	%	%	%	%	%	%
%	%	%	%										
+46	+1.56	+90	+0.16	72	836	+228	+199	+49	+56	+101	+100	+202	+311
.87	.85	.85	.83	213	2099								
65%	3%	25%	50%			5%	10%	80%	70%	40%	3%	10%	20%

## G A R PROACTIVE | Reg: AAA #\*18333424 Bull

**Birth Date:** 09/08/2015 | **Tattoo:** 6825

**Parentage:** SNP | **Genomic:** GGPFD | **Genomic Prog:** 1068 | **Parents Qualified**

**Breeder:** 192604 - Gardiner Angus Ranch Inc, Ashland KS

**First Owner:** 192604 - Gardiner Angus Ranch Inc, Ashland KS

**Owner(s):** 192604 - Gardiner Angus Ranch Inc, Ashland KS

504288 - Select Sires Inc, Plain City OH



### G A R Prophet

AAA #\*16295688 [RDF]

### G A R Daybreak 1521

AAA \*17056864

#### C R A Bextor 872 5205 608

AAA #13009379

#### G A R Objective 1885

AAA +15129456

#### MCC Daybreak

AAA #14777016

#### G A R 5050 New Design 1039

AAA #\*16496696

#### B A R Ext Traveler 205 | AAA #12452829

Cra Lady Jaye 608 498 S Easy | AAA 12559297

#### S S Objective T510 OT26 | AAA #\*13776378

G A R 1407 New Design 2232 | AAA 14222444

#### Boyd New Day 8005 | AAA #+13050780

MCC Miss Focus 134 | AAA #14107277

#### G A R New Design 5050 | AAA #+13728513 [RDF]

G A R Objective 2345 | AAA \*15129485

# Pathfinder

+ Embryo Transplant

\* Parents Qualified

As of 04/07/2026

Production											Maternal						Management					
CED	BW	WW	YW	RADG	DMI	YH	SC	HP	CEM	Milk	MkH	TEAT	UDDR	FL	MW	MH	\$EN	DOC	CLAW	ANGLE	PAP	HS
Acc	Acc	Acc	Acc	Acc	Acc	Acc	Acc	Acc	Acc	Acc	MkD	Acc	Acc	Acc	Acc	Acc	%	Acc	Acc	Acc	Acc	Acc
Prog	Prog	Prog	Prog	Prog	Prog	Prog	Prog	Daus	Daus	%	%	Prog	Prog	Prog	Prog	Prog	%	Prog	Prog	Prog	Prog	Prog
+9	+1	+74	+132	+27	+1.55	+7	+79	+10.9	+16	+21	135	+45	+41	+96	+49	+6	-6	+24	+53	+57	+1.61	+43
.79	.91	.89	.85	.58	.58	.89	.86	.52	.76	.78	292	.66	.64	.66	.69	.68		.80	.64	.63	.32	.59
30%	25%	35%	30%	40%	80%	30%	60%	60%	2%	80%		70%	80%	90%	70%	30%	30%	25%	70%	90%	65%	40%
364	906	795	511	20	433	291	88	271				42	42	217	53	21		139	63	63		22

Carcass				Angus-On-Diary \$Values				\$Values					
CW	Marb	RE	Fat	Carc Grp	Usnd Grp	\$AXH	\$AXJ	\$M	\$W	\$F	\$G	\$B	\$C
Acc	Acc	Acc	Acc	Prog	Prog	%	%	%	%	%	%	%	%
%	%	%	%										
+60	+89	+84	-.002	17	304	+143	+123	+70	+80	+101	+68	+170	+290
.72	.68	.69	.66	37	598								
30%	30%	30%	30%			30%	35%	35%	20%	40%	25%	30%	30%

# G A R SURE FIRE | Reg: AAA #+\*17328461 Bull



GENÉTICA GARDINER ANGUS RANCH

**Birth Date:** 02/05/2012 | **Tattoo:** K62  
**Parentage:** SNP | **Genomic:** HD50K | **Genomic Prog:** 8893 | **Parents Qualified**  
**Breeder:** 91041 - Chair Rock Bison Co LC, Greeley KS  
**First Owner:** 91041 - Chair Rock Bison Co LC, Greeley KS  
**Owner(s):** 91041 - Chair Rock Bison Co LC, Greeley KS | 192604 - Gardiner Angus Ranch Inc, Ashland KS  
 894252 - Mayer Ranch, Guymon OK



**Connealy In Sure 8524**  
AAA #\*16205036

**Chair Rock 5050 G A R 8086**  
AAA +16431932

**Mytty In Focus**  
AAA #\*13880818 [RDF]

**Entreena of Conanga 657**  
AAA 15216323

**G A R New Design 5050**  
AAA #+13728513 [RDF]

**G A R Grid Maker**  
AAA #+\*13254554

**S A F Focus of E R** | AAA #12618076  
**Mytty Countess 906** | AAA 13457755

**Connealy Onward** | AAA #\*14216491  
**Entity of Conanga 5657** | AAA 14220276

**B/R New Design 036** | AAA #11418151 [RDF]  
**G A R Precision 706** | AAA 12716497

**G A R Grid Maker** | AAA #+\*13254554  
**G A R Sleep Easy 2207** | AAA +12920663

# Pathfinder  
 + Embryo Transplant  
 \* Parents Qualified

As of 04/07/2026

Production											Maternal					Management						
CED Acc %	BW Acc %	WW Acc %	YW Acc %	RADG Acc %	DMI Acc %	YH Acc %	SC Acc %	HP Acc %	CEM Acc %	Milk Acc %	MkH MkD	TEAT Acc %	UDDR Acc %	FL Acc %	MW Acc %	MH Acc %	\$EN %	DOC Acc %	CLAW Acc %	ANGLE Acc %	PAP Acc %	HS Acc %
Prog	Prog	Prog	Prog	Prog	Prog	Prog	Prog	Daus	Daus	%		Prog	Prog	Prog	Prog	Prog	%	Prog	Prog	Prog	Prog	Prog
+12.93	+0.97	+53.97	+102.95	+29.83	+48.83	+3.96	+2.12.95	+9.1.81	+9.92	+27.93	626.2920	+76.89	+71.88	+98.87	+27.89	+0.90	+1	+27.93	+59.88	+47.87	-1.14.68	-01.82
15%	25%	85%	75%	25%	15%	70%	2%	85%	40%	45%		15%	15%	85%	90%	80%	20%	15%	90%	45%	10%	2%
3987	9706	8367	5386	235	3559	2671	875	2566				506	506	2315	597	317		1456	686	686	78	142

Carcass				Angus-On-Diary \$Values				\$Values						
CW Acc %	Marb Acc %	RE Acc %	Fat Acc %	Carc Grp Prog	Usnd Grp Prog	\$AXH %	\$AXJ %	\$M %	\$W %	\$F %	\$G %	\$B %	\$C %	
+46.89	+1.30.87	+63.87	+030.86	108.313	1938.5325	+187	+139	+66	+63	+108	+83	+192	+315	
65%	10%	55%	65%			15%	30%	45%	55%	30%	10%	15%	15%	

# G A R XCEPTIONAL | Reg: AAA #+\*18082928 Bull

**Birth Date:** 02/19/2015 | **Tattoo:** 4080G  
**Parentage:** SNP | **Genomic:** Angus GS | **Genomic Prog:** 572 | **Parents Qualified**  
**Breeder:** 419531 - Ogeechee Angus Farm, Wadley GA  
**First Owner:** 419531 - Ogeechee Angus Farm, Wadley GA  
**Owner(s):** 192604 - Gardiner Angus Ranch Inc, Ashland KS | 419531 - Ogeechee Angus Farm, Wadley GA  
 894252 - Mayer Ranch, Guymon OK



**A A R Ten X 7008 S A**  
AAA #\*15719841

**G A R Daybreak A3010**  
AAA #+\*17584199

**Mytty In Focus**  
AAA #\*13880818 [RDF]

**A A R Lady Kelton 5551**  
AAA #15151449

**MCC Daybreak**  
AAA #14777016

**G A R 5050 New Design A91**  
AAA \*16533134

**S A F Focus of E R** | AAA #12618076  
**Mytty Countess 906** | AAA 13457755

**S A V Adaptor 2213** | AAA 14114073  
**H S A F Lady Kelton 504B** | AAA +13499922

**Boyd New Day 8005** | AAA #+13050780  
**MCC Miss Focus 134** | AAA #14107277

**G A R New Design 5050** | AAA #+13728513 [RDF]  
**G A R Objective A706** | AAA 15874134

# Pathfinder  
 + Embryo Transplant  
 \* Parents Qualified

As of 04/07/2026

Production											Maternal					Management						
CED Acc %	BW Acc %	WW Acc %	YW Acc %	RADG Acc %	DMI Acc %	YH Acc %	SC Acc %	HP Acc %	CEM Acc %	Milk Acc %	MkH MkD	TEAT Acc %	UDDR Acc %	FL Acc %	MW Acc %	MH Acc %	\$EN %	DOC Acc %	CLAW Acc %	ANGLE Acc %	PAP Acc %	HS Acc %
Prog	Prog	Prog	Prog	Prog	Prog	Prog	Prog	Daus	Daus	%		Prog	Prog	Prog	Prog	Prog	%	Prog	Prog	Prog	Prog	Prog
+9.72	+3.85	+75.84	+140.76	+33.54	+1.14.54	+5.83	+86.78	+9.7.30	+11.66	+32.64	35.110	+28.52	+36.50	+1.08.58	+49.56	+3.58	-13	+23.58	+63.43	+43.44	+44.38	+44.43
30%	30%	30%	20%	10%	50%	50%	55%	75%	25%	15%		95%	90%	35%	70%	60%	40%	30%	95%	25%	35%	40%
178	627	390	201	15	151	116	8	128				16	16	125	15	8		19	14	14	3	6

Carcass				Angus-On-Diary \$Values				\$Values						
CW Acc %	Marb Acc %	RE Acc %	Fat Acc %	Carc Grp Prog	Usnd Grp Prog	\$AXH %	\$AXJ %	\$M %	\$W %	\$F %	\$G %	\$B %	\$C %	
+67.70	+99.66	+76.67	+023.64	12.37	69.169	+205	+201	+74	+83	+121	+70	+191	+322	
20%	20%	40%	55%			10%	10%	30%	15%	15%	20%	15%	15%	



# ABOVE AVERAGE GOALS REQUIRE TARGETED BULLS

---

## *Aim High*

The Targeting the Brand™ logo highlights registered Angus bulls with greater genetic potential to produce calves that meet the most challenging specifications of the *Certified Angus Beef®* brand.

### *Minimum Genetic Requirements*

Marbling EPD (Marb)	+0.65
Dollar Grid Carcass Index (\$G)	+55.0

**Only 1 in 4 non-parent Angus bulls qualify.**



For more information on Targeting the Brand™ visit [CABcattle.com](http://CABcattle.com).

# Embriones Súper Ovulación

## Vientres donantes participantes

GENETICA GARDINER  
GENOTIPADA

*Catálogo*  
**2026**

**GENETICA  
GARDINER  
ANGUS RANCH**



AUSPICIA

 **el campo**  
www.rematesganaderos.uy

TRANSMITE

 **CLIC  
RURAL**

REMATA

 **DESCRITORIO DUTRA**  
Rematadores **+125 años**

[www.angus-stateresa.com](http://www.angus-stateresa.com) | Mario Sommaruga: 098 866 597 | [www.angusembriones.com](http://www.angusembriones.com)



## MS G A R SUNRISE C1481 277 | Reg: AAA +\*18305952 Cow

Esta muy buena donante con 7 embriones viables, ya nos ha proporcionado de otra super ovulación 3 crías, 2 hembras y 1 macho, con muy buenos DEP'S hijos G A R Sure Fire. En los ancestros de su padre G A R Sunrise, encontramos a MCC Daybreak, sangre Shoshone en su bisabuelo y RITO 707.



**Birth Date:** 10/03/2015 | **Tattoo:** 277

**Parentage:** SNP | **Genomic:** HD50K | **Genomic Prog:** 5 | **Parents Qualified**

**Breeder:** 192604 - Gardiner Angus Ranch Inc, Ashland KS

**First Owner / Owner:** 1282470 - Mario A. Sommaruga, Durazno Uruguay

### G A R Sunrise

AAA #+\*16933958 [RDF]

### G A R Complete 1481

AAA +\*17056860

**MCC Daybreak**  
AAA #14777016

**G A R Objective R227**  
AAA +\*15928034

**Summitcrest Complete 1P55**  
AAA #\*14850409 [RDF]

**G A R Predestined 2938**  
AAA +\*16290665

**Boyd New Day 8005** | AAA #+13050780  
**MCC Miss Focus 134** | AAA #14107277

**S S Objective T510 OT26** | AAA #\*13776378  
**G A R 1407 New Design 2983** | AAA +14506249

**C F Right Design 1802** | AAA #14116881  
**Summitcrest Elba 1M17** | AAA 14226637

**G A R Predestined** | AAA #\*13395344  
**G A R Objective 2345** | AAA \*15129485

# Pathfinder  
+ Embryo Transplant  
\* Parents Qualified

As of 04/07/2026

Production											Maternal						Management					
CED Acc %	BW Acc %	WW Acc %	YW Acc %	RADG Acc %	DMI Acc %	YH Acc %	SC Acc %	HP Acc %	CEM Acc %	Milk Acc %	MkH MkD	TEAT Acc %	UDDR Acc %	FL Acc %	MW Acc %	MH Acc %	\$EN %	DOC Acc %	CLAW Acc %	ANGLE Acc %	PAP Acc %	HS Acc %
Prog	Prog	Prog	Prog	Prog	Prog	Prog	Prog	Daus	Daus	%		Prog	Prog	Prog	Prog	Prog	%	Prog	Prog	Prog	Prog	Prog
+8	+2	+55	+100	+24	+58	+1	+21	+8.9	+4	+35		+.61	+.60	+.90	+.41	-.1	-10	+27	+48	+47	-.99	+86
.34	.50	.42	.37	.31	.31	.45	.41	.26	.33	.35		.34	.32	.44	.38	.41		.39	.29	.29	.28	.31
30%	25%	70%	65%	50%	25%	90%	90%	90%	85%	10%		35%	30%	95%	75%	90%	45%	10%	45%	40%	10%	95%
1																						

Carcass				Angus-On-Diary \$Values				\$Values					
CW Acc %	Marb Acc %	RE Acc %	Fat Acc %	Carc Grp Prog	Usnd Grp Prog	\$AXH %	\$AXJ %	\$M %	\$W %	\$F %	\$G %	\$B %	\$C %
+30	+1.07	+98	-.027			+166	+135	+52	+65	+75	+81	+156	+254
.38	.38	.37	.35										
85%	15%	10%	10%			15%	20%	70%	35%	80%	10%	35%	45%

## MS G A R SUNRISE 28N1250 280 | Reg: AAA +\*18305956 Cow

Esta vaca donante, ha producido en una super ovulación 7 embriones. En los ancestros de su padre G A R Sunrise, encontramos a MCC Daybreak, sangre Shoshone en su bisabuelo y RITO 707. Su madre, le aporta la sangre de la cabaña B/R con el B/R Ambush 28, adquirido por 44 FARMS de Texas.



**Birth Date:** 09/27/2015 | **Tattoo:** 280

**Parentage:** SNP | **Genomic:** HD50K | **Genomic Prog:** 2 | **Parents Qualified**

**Breeder:** 192604 - Gardiner Angus Ranch Inc, Ashland KS

**First Owner / Owner:** 1282470 - Mario A. Sommaruga, Durazno Uruguay

### G A R Sunrise

AAA #+\*16933958 [RDF]

### G A R 28 Ambush N1250

AAA +\*16923609

**MCC Daybreak**  
AAA #14777016

**G A R Objective R227**  
AAA +\*15928034

**B/R Ambush 28**  
AAA #+14188956

**G A R Predestined 2786**  
AAA +15463832

**Boyd New Day 8005** | AAA #+13050780  
**MCC Miss Focus 134** | AAA #14107277

**S S Objective T510 OT26** | AAA #\*13776378  
**G A R 1407 New Design 2983** | AAA +14506249

**Rockn D Ambush 1531** | AAA #12396365  
**B/R Ruby of Tiffany 8250** | AAA +13355447

**G A R Predestined** | AAA #\*13395344  
**G A R Retail Product 2712** | AAA 14222489

# Pathfinder  
+ Embryo Transplant  
\* Parents Qualified

As of 04/07/2026

Production											Maternal						Management					
CED Acc %	BW Acc %	WW Acc %	YW Acc %	RADG Acc %	DMI Acc %	YH Acc %	SC Acc %	HP Acc %	CEM Acc %	Milk Acc %	MkH MkD	TEAT Acc %	UDDR Acc %	FL Acc %	MW Acc %	MH Acc %	\$EN %	DOC Acc %	CLAW Acc %	ANGLE Acc %	PAP Acc %	HS Acc %
Prog	Prog	Prog	Prog	Prog	Prog	Prog	Prog	Daus	Daus	%		Prog	Prog	Prog	Prog	Prog	%	Prog	Prog	Prog	Prog	Prog
+14	-2.1	+48	+85	+23	+34	+4	-.77	+10.4	+14	+28		+.71	+.65	+1.01	+27	+2	+1	+23	+46	+57	-.11	+51
.34	.50	.41	.37	.31	.31	.45	.41	.26	.33	.34		.33	.32	.43	.40	.43		.39	.28	.28	.27	.31
3%	3%	85%	85%	60%	15%	65%	95%	65%	5%	40%		15%	20%	75%	85%	65%	20%	25%	35%	90%	25%	50%
2																						

Carcass				Angus-On-Diary \$Values				\$Values					
CW Acc %	Marb Acc %	RE Acc %	Fat Acc %	Carc Grp Prog	Usnd Grp Prog	\$AXH %	\$AXJ %	\$M %	\$W %	\$F %	\$G %	\$B %	\$C %
+26	+1.08	+67	-.047			+104	+57	+67	+54	+78	+79	+157	+271
.39	.39	.38	.36										
90%	10%	40%	3%			40%	55%	40%	60%	75%	10%	30%	30%



# MS G A R SNR PRD N1731 294 | Reg: AAA +\*18398155 Cow

Una vaca que ha resultado muy buena donante; ha producido 6 embriones en una colecta. En los ancestros de su padre G A R Sunrise, encontramos a MCC Daybreak, sangre Shoshone en su bisabuelo y RITO 707. En la línea materna tiene a G A R Predestined, SS Objective T510 0T26 y Traveler 6807.



**Birth Date:** 12/05/2015 | **Tattoo:** 294

**Parentage:** SNP | **Genomic:** i50K | **Genomic Prog:** 5 | **Parents Qualified**

**Breeder:** 192604 - Gardiner Angus Ranch Inc, Ashland KS

**First Owner / Owner:** 1282470 - Mario A. Sommaruga, Durazno Uruguay

### G A R Sunrise

AAA #+\*16933958 [RDF]

### G A R 28 Predestined N1731

AAA +\*17184297

**MCC Daybreak**  
AAA #14777016

**G A R Objective R227**  
AAA +\*15928034

**G A R Predestined**  
AAA #\*13395344

**G A R Objective 9J14**  
AAA +16354090

**Boyd New Day 8005** | AAA #+13050780  
**MCC Miss Focus 134** | AAA #14107277

**S S Objective T510 0T26** | AAA #\*13776378  
**G A R 1407 New Design 2983** | AAA +14506249

**B/R New Design 036** | AAA #11418151 [RDF]  
**G A R Ext 4206** | AAA #+12716727

**S S Objective T510 0T26** | AAA #\*13776378  
**DRMCTR 1407 Design 6B51** | AAA ^15927306

# Pathfinder  
+ Embryo Transplan  
^ Cell Clonet  
\* Parents Qualified

As of 04/07/2026

Production											Maternal					Management						
CED Acc %	BW Acc %	WW Acc %	YW Acc %	RADG Acc %	DMI Acc %	YH Acc %	SC Acc %	HP Acc %	CEM Acc %	Milk Acc %	MkH MkD	TEAT Acc %	UDDR Acc %	FL Acc %	MW Acc %	MH Acc %	\$EN %	DOC Acc %	CLAW Acc %	ANGLE Acc %	PAP Acc %	HS Acc %
Prog	Prog	Prog	Prog	Prog	Prog	Prog	Prog	Daus	Daus	%	%	Prog	Prog	Prog	Prog	Prog	%	Prog	Prog	Prog	Prog	Prog
+3.34	+3.149	+66.41	+116.36	+27.30	+76.30	+9.44	-10.40	+9.625	+13.34	+32.33		+67.32	+64.31	+98.44	+65.38	+7.40	-21	+18.38	+43.28	+49.28	-49.28	+34.30
70%	85%	40%	40%	25%	35%	15%	95%	80%	10%	15%		20%	20%	85%	45%	20%	70%	50%	20%	50%	15%	20%
1	2																					

Carcass				Angus-On-Diary \$Values				\$Values						
CW Acc %	Marb Acc %	RE Acc %	Fat Acc %	Carc Grp Prog	Usnd Grp Prog	\$AXH %	\$AXJ %	\$M %	\$W %	\$F %	\$G %	\$B %	\$C %	
+51.37	+1.0237	+83.36	-.02835			+116	+96	+58	+65	+102	+76	+178	+289	
40%	15%	20%	10%			35%	35%	60%	35%	30%	10%	15%	20%	

# MS G A R SNRS CMPLT 1501 298 | Reg: AAA +\*18398156 Cow

Una buena donante, en una (1) super ovulación nueve (9) embriones calidad uno. En los ancestros de su padre G A R Sunrise, encontramos a MCC Daybreak, sangre Shoshone en su bisabuelo y RITO 707. En su línea materna, tiene al no menos famoso G A R Predestined, C A Future Direction 5321, G A R Precision y Emulation XT.



**Birth Date:** 12/05/2015 | **Tattoo:** 298

**Parentage:** SNP | **Genomic:** i50K | **Genomic Prog:** 1 | **Parents Qualified**

**Breeder:** 192604 - Gardiner Angus Ranch Inc, Ashland KS

**First Owner / Owner:** 1282470 - Mario A. Sommaruga, Durazno Uruguay

### G A R Sunrise

AAA #+\*16933958 [RDF]

### G A R Complete 1501

AAA +\*17056862

**MCC Daybreak**  
AAA #14777016

**G A R Objective R227**  
AAA +\*15928034

**Summitcrest Complete 1P55**  
AAA #\*14850409 [RDF]

**G A R Predestined N508**  
AAA +\*16334493

**Boyd New Day 8005** | AAA #+13050780  
**MCC Miss Focus 134** | AAA #14107277

**S S Objective T510 0T26** | AAA #\*13776378  
**G A R 1407 New Design 2983** | AAA +14506249

**C F Right Design 1802** | AAA #14116881  
**Summitcrest Elba 1M17** | AAA 14226637

**G A R Predestined** | AAA #\*13395344  
**G A R Future Direction 1804** | AAA +14790463

# Pathfinder  
+ Embryo Transplant  
\* Parents Qualified

As of 04/07/2026

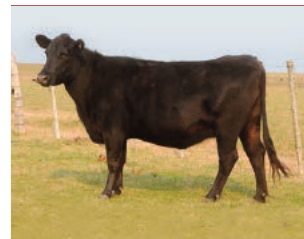
Production											Maternal					Management						
CED Acc %	BW Acc %	WW Acc %	YW Acc %	RADG Acc %	DMI Acc %	YH Acc %	SC Acc %	HP Acc %	CEM Acc %	Milk Acc %	MkH MkD	TEAT Acc %	UDDR Acc %	FL Acc %	MW Acc %	MH Acc %	\$EN %	DOC Acc %	CLAW Acc %	ANGLE Acc %	PAP Acc %	HS Acc %
Prog	Prog	Prog	Prog	Prog	Prog	Prog	Prog	Daus	Daus	%	%	Prog	Prog	Prog	Prog	Prog	%	Prog	Prog	Prog	Prog	Prog
-3.34	+4.050	+60.43	+109.38	+26.32	+66.32	+9.46	-12.42	+9.926	+6.33	+25.35		+48.34	+48.33	+96.43	+61.39	+8.42	-15	+25.39	+50.29	+43.29	-92.29	+60.31
95%	95%	55%	50%	35%	30%	15%	95%	75%	70%	60%		65%	65%	95%	50%	15%	55%	20%	50%	20%	10%	70%

Carcass				Angus-On-Diary \$Values				\$Values						
CW Acc %	Marb Acc %	RE Acc %	Fat Acc %	Carc Grp Prog	Usnd Grp Prog	\$AXH %	\$AXJ %	\$M %	\$W %	\$F %	\$G %	\$B %	\$C %	
+44.39	+1.3039	+84.38	-.03136			+129	+107	+47	+45	+95	+90	+185	+287	
55%	5%	20%	10%			25%	30%	80%	80%	45%	4%	10%	20%	



## MS G A R MMTM CMPLT 1591 301 | Reg: AAA +\*18398157 Cow

Una interesante donante; ha brindado 5 embriones congelables. Su padre **G A R Momentum**, uno de los toros más equilibrados y vendido su semen por Select Sire. Su línea paterna tiene el aporte **G A R Progress** y **G A R Predestined** y en la materna **Summicrest Complete**, **C F Right Design 1802**, que aportan muy buenos datos de Producción, Maternal y Carcasa.



<b>Birth Date:</b> 12/01/2015   <b>Tattoo:</b> 301
<b>Parentage:</b> SNP   <b>Genomic:</b> i50K   <b>Genomic Prog:</b> 2   <b>Parents Qualified</b>
<b>Breeder:</b> 192604 - Gardiner Angus Ranch Inc, Ashland KS
<b>First Owner / Owner:</b> 1282470 - Mario A. Sommaruga, Durazno Uruguay

**G A R Momentum**  
AAA #\*17354145 [RDF]

**G A R Complete 1591**  
AAA +\*17056871

**G A R Progress**  
AAA #\*16290873

**G A R Big Eye 1770**  
AAA +16734804

**Summicrest Complete 1P55**  
AAA #\*14850409 [RDF]

**G A R 5050 New Design 859**  
AAA +\*1649668

**G A R Predestined** | AAA #\*13395344  
**G A R Objective 2345** | AAA \*15129485

**ALC Big Eye D09N** | AAA #\*14560689  
**G A R Objective 3387** | AAA 15823312

**C F Right Design 1802** | AAA #14116881  
**Summicrest Elba 1M17** | AAA 14226637

**G A R New Design 5050** | AAA #+13728513 [RDF]  
**G A R Objective 2947** | AAA \*15823271

# Pathfinder  
+ Embryo Transplant  
\* Parents Qualified

As of 04/07/2026

Production											Maternal						Management					
CED	BW	WW	YW	RADG	DMI	YH	SC	HP	CEM	Milk	MkH	TEAT	UDDR	FL	MW	MH	\$EN	DOC	CLAW	ANGLE	PAP	HS
Acc	Acc	Acc	Acc	Acc	Acc	Acc	Acc	Acc	Acc	Acc	MkD	Acc	Acc	Acc	Acc	Acc	%	Acc	Acc	Acc	Acc	Acc
%	%	%	%	%	%	%	%	%	%	%	%	%	%	%	%	%	%	%	%	%	%	%
Prog	Prog	Prog	Prog	Prog	Prog	Prog	Prog	Daus	Daus	%	Prog	Prog	Prog	Prog	Prog	Prog	%	Prog	Prog	Prog	Prog	Prog
+10	-.1	+48	+92	+23	+69	+3	+51	+7.2	+9	+32		+40	+46	+95	+58	+6	-17	+28	+57	+52	+29	+39
.34	.50	.42	.38	.31	.31	.45	.41	.26	.34	.35		.33	.32	.44	.39	.42		.39	.29	.29	.26	.30
20%	20%	85%	80%	60%	35%	75%	75%	95%	40%	15%		80%	70%	95%	50%	30%	60%	10%	80%	70%	30%	30%
1																						

Carcass				Angus-On-Diary \$Values				\$Values					
CW	Marb	RE	Fat	Carc Grp	Usnd Grp	\$AXH	\$AXJ	\$M	\$W	\$F	\$G	\$B	\$C
Acc	Acc	Acc	Acc	Prog	Prog	%	%	%	%	%	%	%	%
%	%	%	%										
+36	+.97	+.78	-.009			+159	+146	+30	+48	+91	+72	+163	+242
.39	.38	.37	.36										
75%	15%	25%	25%			15%	15%	95%	75%	50%	15%	25%	55%

## MS G A R SNRS 28AMBNI250 302 | Reg: AAA +\*18398158 Cow

Excelente donante y madre, ha producido en dos (2) super ovulaciones trece (13) embriones. En los ancestros de su padre **G A R Sunrise**, encontramos a **MCC Daybreak**, sangre **Shoshone** en su bisabuelo y **RITO 707**. Su madre, le aporta la sangre de la cabaña **B/R** con el **B/R Ambush 28**, adquirido por 44 FARMS de Texas.



<b>Birth Date:</b> 12/03/2015   <b>Tattoo:</b> 302
<b>Parentage:</b> SNP   <b>Genomic:</b> i50K   <b>Genomic Prog:</b> 2   <b>Parents Qualified</b>
<b>Breeder:</b> 192604 - Gardiner Angus Ranch Inc, Ashland KS
<b>First Owner / Owner:</b> 1282470 - Mario A. Sommaruga, Durazno Uruguay

**G A R Sunrise**  
AAA #\*16933958 [RDF]

**G A R 28 Ambush N1250**  
AAA +\*16923609

**MCC Daybreak**  
AAA #14777016

**G A R Objective R227**  
AAA +\*15928034

**B/R Ambush 28**  
AAA #+14188956

**G A R Predestined 2786**  
AAA +15463832

**Boyd New Day 8005** | AAA #+13050780  
**MCC Miss Focus 134** | AAA #14107277

**S S Objective T510 OT26** | AAA #\*13776378  
**G A R 1407 New Design 2983** | AAA +14506249

**Rockn D Ambush 1531** | AAA #12396365  
**B/R Ruby of Tiffany 8250** | AAA +13355447

**G A R Predestined** | AAA #\*13395344  
**G A R Retail Product 2712** | AAA 14222489

# Pathfinder  
+ Embryo Transplant  
\* Parents Qualified

As of 04/07/2026

Production											Maternal						Management					
CED	BW	WW	YW	RADG	DMI	YH	SC	HP	CEM	Milk	MkH	TEAT	UDDR	FL	MW	MH	\$EN	DOC	CLAW	ANGLE	PAP	HS
Acc	Acc	Acc	Acc	Acc	Acc	Acc	Acc	Acc	Acc	Acc	MkD	Acc	Acc	Acc	Acc	Acc	%	Acc	Acc	Acc	Acc	Acc
%	%	%	%	%	%	%	%	%	%	%	%	%	%	%	%	%	%	%	%	%	%	%
Prog	Prog	Prog	Prog	Prog	Prog	Prog	Prog	Daus	Daus	%	Prog	Prog	Prog	Prog	Prog	Prog	%	Prog	Prog	Prog	Prog	Prog
+2	+2.8	+77	+139	+29	+1.65	+1.0	-.43	+11.2	+11	+15		+.62	+.67	+.97	+115	+1.2	-36	+26	+45	+45	-.02	+69
.35	.52	.42	.38	.31	.31	.46	.42	.27	.34	.35		.34	.32	.43	.40	.44		.40	.29	.29	.28	.31
80%	80%	15%	10%	15%	90%	10%	95%	55%	20%	95%		30%	15%	90%	4%	2%	95%	15%	30%	30%	25%	85%
4																						

Carcass				Angus-On-Diary \$Values				\$Values					
CW	Marb	RE	Fat	Carc Grp	Usnd Grp	\$AXH	\$AXJ	\$M	\$W	\$F	\$G	\$B	\$C
Acc	Acc	Acc	Acc	Prog	Prog	%	%	%	%	%	%	%	%
%	%	%	%										
+67	+.94	+1.14	-.055			+167	+172	+42	+50	+123	+78	+201	+303
.40	.39	.38	.37										
10%	20%	4%	2%			15%	10%	90%	70%	5%	10%	5%	15%



# MS G A R SNRS CMPLT 1481 303 | Reg: AAA +\*18398176 Cow

Esta excepcional donante fue vendida en un precio destacado; en 2 super ovulaciones ha producido 14 embriones. Hoy se encuentran disponibles dos (2) con G A R Proactive. En los ancestros de su padre G A R Sunrise, encontramos a MCC Daybreak, sangre Shoshone en su bisabuelo y RITO 707. En su línea materna se encuentra G A R Predestined.



**Birth Date:** 12/05/2015 | **Tattoo:** 303

**Parentage:** SNP | **Genomic:** i50K | **Genomic Prog:** 3 | **Parents Qualified**

**Breeder:** 192604 - Gardiner Angus Ranch Inc, Ashland KS

**First Owner / Owner:** 1282470 - Mario A. Sommaruga, Durazno Uruguay

## G A R Sunrise

AAA #+\*16933958 [RDF]

## G A R Complete 1481

AAA #+\*17056860

**MCC Daybreak**  
AAA #14777016

**G A R Objective R227**  
AAA #+\*15928034

**Summitcrest Complete 1P55**  
AAA #\*14850409 [RDF]

**G A R Predestined 2938**  
AAA #+\*16290665

**Boyd New Day 8005** | AAA #+13050780  
**MCC Miss Focus 134** | AAA #14107277

**S S Objective T510 0T26** | AAA #\*13776378  
**G A R 1407 New Design 2983** | AAA +14506249

**C F Right Design 1802** | AAA #14116881  
**Summitcrest Elba 1M17** | AAA 14226637

**G A R Predestined** | AAA #\*13395344  
**G A R Objective 2345** | AAA \*15129485

# Pathfinder  
+ Embryo Transplant  
\* Parents Qualified

As of 04/07/2026

Production											Maternal					Management						
CED Acc %	BW Acc %	WW Acc %	YW Acc %	RADG Acc %	DMI Acc %	YH Acc %	SC Acc %	HP Acc %	CEM Acc %	Milk Acc %	MkH MkD	TEAT Acc %	UDDR Acc %	FL Acc %	MW Acc %	MH Acc %	\$EN %	DOC Acc %	CLAW Acc %	ANGLE Acc %	PAP Acc %	HS Acc %
Prog	Prog	Prog	Prog	Prog	Prog	Prog	Prog	Daus	Daus	%	%	Prog	Prog	Prog	Prog	Prog	%	Prog	Prog	Prog	Prog	Prog
+9.35	+1.75	+61.43	+113.38	+26.32	+1.0132	+5.47	+38.43	+10.627	+12.34	+21.36		+64.35	+68.33	+94.45	+89.39	+8.42	-27	+16.40	+47.30	+44.30	+22.30	+78.32
25%	60%	55%	45%	35%	55%	50%	80%	65%	15%	85%		25%	15%	95%	20%	15%	85%	60%	40%	25%	30%	90%

Carcass				Angus-On-Diary \$Values				\$Values					
CW Acc %	Marb Acc %	RE Acc %	Fat Acc %	Carc Grp Prog	Usnd Grp Prog	\$AXH %	\$AXJ %	\$M %	\$W %	\$F %	\$G %	\$B %	\$C %
+37.40	+77.39	+70.38	-020.36			+84	+50	+39	+45	+85	+62	+147	+230
75%	30%	35%	15%			50%	60%	90%	80%	65%	25%	45%	65%

# MS G A R SNRS CMPLT 1481 320 | Reg: AAA +\*18488739 Cow

Esta buena donante con 3 embriones viables, nos ha proporcionado a través de monta natural (inbreeding) con un hijo de G A R Sunrise, obteniéndose una mejora sustancial en varios ítems de sus DEPS. En los ancestros de su padre G A R Sunrise, encontramos a MCC Daybreak, sangre Shoshone en su bisabuelo y RITO 707.



**Birth Date:** 03/24/2016 | **Tattoo:** 320

**Parentage:** SNP | **Genomic:** i50K | **Genomic Prog:** 1 | **Parents Qualified**

**Breeder:** 192604 - Gardiner Angus Ranch Inc, Ashland KS

**First Owner / Owner:** 1282470 - Mario A. Sommaruga, Durazno Uruguay

## G A R Sunrise

AAA #+\*16933958 [RDF]

## G A R Complete 1481

AAA #+\*17056860

**MCC Daybreak**  
AAA #14777016

**G A R Objective R227**  
AAA #+\*15928034

**Summitcrest Complete 1P55**  
AAA #\*14850409 [RDF]

**G A R Predestined 2938**  
AAA #+\*16290665

**Boyd New Day 8005** | AAA #+13050780  
**MCC Miss Focus 134** | AAA #14107277

**S S Objective T510 0T26** | AAA #\*13776378  
**G A R 1407 New Design 2983** | AAA +14506249

**C F Right Design 1802** | AAA #14116881  
**Summitcrest Elba 1M17** | AAA 14226637

**G A R Predestined** | AAA #\*13395344  
**G A R Objective 2345** | AAA \*15129485

# Pathfinder  
+ Embryo Transplant  
\* Parents Qualified

As of 04/07/2026

Production											Maternal					Management						
CED Acc %	BW Acc %	WW Acc %	YW Acc %	RADG Acc %	DMI Acc %	YH Acc %	SC Acc %	HP Acc %	CEM Acc %	Milk Acc %	MkH MkD	TEAT Acc %	UDDR Acc %	FL Acc %	MW Acc %	MH Acc %	\$EN %	DOC Acc %	CLAW Acc %	ANGLE Acc %	PAP Acc %	HS Acc %
Prog	Prog	Prog	Prog	Prog	Prog	Prog	Prog	Daus	Daus	%	%	Prog	Prog	Prog	Prog	Prog	%	Prog	Prog	Prog	Prog	Prog
+2.33	+3.34	+58.41	+89.37	+18.31	+1.231	+3.45	+39.41	+10.326	+5.32	+26.35		+64.33	+65.32	+96.44	+19.38	+0.40	+6	+7.39	+38.29	+43.28	-48.28	+63.30
80%	90%	65%	80%	95%	10%	75%	80%	70%	75%	50%		25%	20%	95%	90%	85%	15%	95%	10%	20%	15%	75%

Carcass				Angus-On-Diary \$Values				\$Values					
CW Acc %	Marb Acc %	RE Acc %	Fat Acc %	Carc Grp Prog	Usnd Grp Prog	\$AXH %	\$AXJ %	\$M %	\$W %	\$F %	\$G %	\$B %	\$C %
+21.38	+1.3438	+63.37	-082.35			+94	+38	+70	+57	+60	+93	+154	+270
95%	4%	45%	1%			45%	65%	30%	55%	95%	3%	35%	30%



# MS G A R SNRS CMPLT 1481 327 | Reg: AAA +\*18488746 Cow

Esta excelente donante ha producido en dos lavados 17 embriones viables; además nos ha proporcionado a través de IA un hijo de G A R Momentum, obteniéndose una mejora sustancial en varios ítems de sus DEP'S. En los ancestros de su padre G A R Sunrise, encontramos a MCC Daybreak, sangre Shoshone en su bisabuelo y RITO 707.



**Birth Date:** 03/17/2016 | **Tattoo:** 327  
**Parentage:** SNP | **Genomic:** i50K | **Genomic Prog:** 2 | **Parents Qualified**  
**Breeder:** 192604 - Gardiner Angus Ranch Inc, Ashland KS  
**First Owner / Owner:** 1282470 - Mario A. Sommaruga, Durazno Uruguay

**G A R Sunrise**  
 AAA #+\*16933958 [RDF]

**G A R Complete 1481**  
 AAA +\*17056860

**MCC Daybreak**  
 AAA #14777016

**G A R Objective R227**  
 AAA +\*15928034

**Summitcrest Complete 1P55**  
 AAA #\*14850409 [RDF]

**G A R Predestined 2938**  
 AAA +\*16290665

**Boyd New Day 8005** | AAA #+13050780  
**MCC Miss Focus 134** | AAA #14107277

**S S Objective T510 0T26** | AAA #\*13776378  
**G A R 1407 New Design 2983** | AAA +14506249

**C F Right Design 1802** | AAA #14116881  
**Summitcrest Elba 1M17** | AAA 14226637

**G A R Predestined** | AAA #\*13395344  
**G A R Objective 2345** | AAA \*15129485

# Pathfinder  
 + Embryo Transplant  
 \* Parents Qualified

As of 04/07/2026

Production												Maternal					Management					
CED	BW	WW	YW	RADG	DMI	YH	SC	HP	CEM	Milk	MkH	TEAT	UDDR	FL	MW	MH	\$EN	DOC	CLAW	ANGLE	PAP	HS
Acc %	Acc %	Acc %	Acc %	Acc %	Acc %	Acc %	Acc %	Acc %	Acc %	Acc %	MkD	Acc %	Acc %	Acc %	Acc %	Acc %	%	Acc %	Acc %	Acc %	Acc %	Acc %
Prog	Prog	Prog	Prog	Prog	Prog	Prog	Prog	Daus	Daus	%		Prog	Prog	Prog	Prog	Prog		Prog	Prog	Prog	Prog	Prog
+3	+2.5	+66	+111	+20	+1.07	+8	+63	+9.6	+6	+26		+.35	+.46	+.92	+71	+7	-20	+15	+46	+47	+72	+40
.35	.51	.43	.38	.32	.32	.46	.43	.27	.33	.36		.35	.33	.44	.39	.42		.40	.30	.30	.30	.32
70%	75%	40%	50%	85%	60%	20%	65%	80%	70%	50%		85%	70%	95%	35%	20%	70%	65%	35%	40%	40%	30%

Carcass				Angus-On-Diary \$Values				\$Values					
CW	Marb	RE	Fat	Carc Grp	Usnd Grp	\$AXH	\$AXJ	\$M	\$W	\$F	\$G	\$B	\$C
Acc %	Acc %	Acc %	Acc %	Prog	Prog	%	%	%	%	%	%	%	%
+35	+.85	+.78	-.067			+35	+18	+40	+60	+69	+70	+140	+222
.40	.39	.38	.36										
75%	25%	25%	1%			75%	75%	90%	50%	90%	15%	55%	75%

# Embriones Súper Ovulación

## Vientres exportados

GENETICA GARDINER  
GENOTIPADA

*Catálogo*  
**2026**

**GENETICA  
GARDINER  
ANGUS RANCH**



AUSPICIA

 **el campo**  
www.rematesganaderos.uy

TRANSMITE

 **CLIC  
RURAL**

REMATA

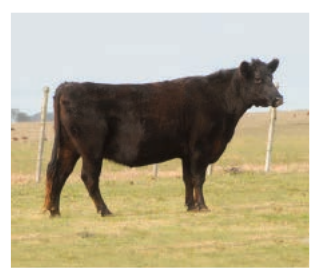
 **DESCRITORIO DUTRA**  
Rematadores **+125 años**

[www.angus-stateresa.com](http://www.angus-stateresa.com) | Mario Sommaruga: 098 866 597 | [www.angusembriones.com](http://www.angusembriones.com)



## MS G A R MMNTM RDRCT 432 293 | Reg: AAA +\*18398154 Cow

Esta vaca –que es muy buena donante– formó parte de la única venta de excepción realizada. Ha producido 6 embriones en una sola super ovulación. Su padre G A R Momentum, con ancestros de G A R Progress y G A R Predestined. En su línea materna su padre L D Redirect 11, C A Future Direction 5321 y G A R Precision 1680.



**Birth Date:** 12/03/2015 | **Tattoo:** 293  
**Parentage:** SNP | **Genomic:** i50K | **Parents Qualified**  
**Breeder:** 192604 - Gardiner Angus Ranch Inc, Ashland KS  
**First Owner:** 1282470 - Mario A. Sommaruga, Durazno Uruguay  
**Owner:** 1038959 - Cardinal Farm, Mococa Brazil

**G A R Momentum**  
AAA #\*17354145 [RDF]

**G A R Redirect 431**  
AAA \*17056761

**G A R Progress**  
AAA #\*16290873

**G A R Big Eye 1770**  
AAA +16734804

**LD Redirect 11**  
AAA #14121653

**G A R New Design 5050**  
AAA #+13728513 [RDF]

**G A R Predestined** | AAA #\*13395344  
**G A R Objective 2345** | AAA \*15129485

**ALC Big Eye D09N** | AAA #\*14560689  
**G A R Objective 3387** | AAA 15823312

**C A Future Direction 5321** | AAA #12493607 [RDF]  
**L D 6148 Pride 9112** | AAA +13630863

**G A R New Design 5050** | AAA #+13728513 [RDF]  
**G A R Objective 1085** | AAA +15129402

# Pathfinder  
+ Embryo Transplant  
\* Parents Qualified

As of 04/10/2026

Production											Maternal						Management					
CED Acc %	BW Acc %	VW Acc %	YW Acc %	RADG Acc %	DMI Acc %	YH Acc %	SC Acc %	HP Acc %	CEM Acc %	Milk Acc %	MkH MkD	TEAT Acc %	UDDR Acc %	FL Acc %	MW Acc %	MH Acc %	\$EN %	DOC Acc %	CLAW Acc %	ANGLE Acc %	PAP Acc %	HS Acc %
Prog	Prog	Prog	Prog	Prog	Prog	Prog	Prog	Daus	Daus	%		Prog	Prog	Prog	Prog	Prog	%	Prog	Prog	Prog	Prog	Prog
+5	+2.7	+59	+116	+31	+1.08	+8	+7.9	+8.8	+9	+36		+54	+52	+1.01	+66	+7	-24	+21	+45	+44	+07	+28
.35	.50	.43	.38	.31	.31	.45	.42	.25	.33	.34		.32	.31	.43	.38	.41		.39	.28	.28	.25	.30
55%	80%	60%	40%	10%	60%	20%	55%	90%	40%	5%		50%	50%	75%	40%	20%	80%	35%	30%	25%	25%	15%

Carcass				Angus-On-Diary \$Values				\$Values					
CW Acc %	Marb Acc %	RE Acc %	Fat Acc %	Carc Grp Prog	Usnd Grp Prog	\$AXH %	\$AXJ %	\$M %	\$W %	\$F %	\$G %	\$B %	\$C %
+44	+1.22	+52	-.030			+138	+116	+49	+58	+92	+82	+175	+276
.38	.38	.37	.35										
55%	10%	60%	10%			25%	25%	80%	50%	50%	10%	15%	25%

## MS G A R SNRS CMPLT 1501 305 | Reg: AAA +\*18398178 Cow

Es una excelente donante, ha producido quince (15) embriones de calidad 1 y 2. En los ancestros de su padre G A R Sunrise, encontramos a MCC Daybreak, sangre Shoshone en su bisabuelo y RITO 707. La madre una Complete 1501, hija de Summitcrest Complete 1P55, considerada una muy buena donante por la cantidad de embriones y sus DEP'S.



**Birth Date:** 12/03/2015 | **Tattoo:** 305  
**Parentage:** SNP | **Genomic:** i50K | **Genomic Prog:** 11 | **Parents Qualified**  
**Breeder:** 192604 - Gardiner Angus Ranch Inc, Ashland KS  
**First Owner:** 1282470 - Mario A. Sommaruga, Durazno Uruguay  
**Owner:** 1038959 - Cardinal Farm, Mococa Brazil

**G A R Sunrise**  
AAA #\*16933958 [RDF]

**G A R Complete 1501**  
AAA +\*17056862

**MCC Daybreak**  
AAA #14777016

**G A R Objective R227**  
AAA +\*15928034

**Summitcrest Complete 1P55**  
AAA #\*14850409 [RDF]

**G A R Predestined N508**  
AAA +\*16334493

**Boyd New Day 8005** | AAA #+13050780  
**MCC Miss Focus 134** | AAA #14107277

**S S Objective T510 OT26** | AAA #\*13776378  
**G A R 1407 New Design 2983** | AAA +14506249

**C F Right Design 1802** | AAA #14116881  
**Summitcrest Elba 1M17** | AAA 14226637

**G A R Predestined** | AAA #\*13395344  
**G A R Future Direction 1804** | AAA +14790463

# Pathfinder  
+ Embryo Transplant  
\* Parents Qualified

As of 04/10/2026

Production											Maternal						Management					
CED Acc %	BW Acc %	VW Acc %	YW Acc %	RADG Acc %	DMI Acc %	YH Acc %	SC Acc %	HP Acc %	CEM Acc %	Milk Acc %	MkH MkD	TEAT Acc %	UDDR Acc %	FL Acc %	MW Acc %	MH Acc %	\$EN %	DOC Acc %	CLAW Acc %	ANGLE Acc %	PAP Acc %	HS Acc %
Prog	Prog	Prog	Prog	Prog	Prog	Prog	Prog	Daus	Daus	%		Prog	Prog	Prog	Prog	Prog	%	Prog	Prog	Prog	Prog	Prog
+0	+3.0	+58	+103	+24	+87	+6	+69	+14.7	+4	+36		+64	+63	+95	+44	+2	-13	+28	+42	+43	+51	+73
.34	.50	.42	.38	.31	.31	.45	.41	.25	.35	.35		.33	.32	.45	.38	.41		.39	.29	.29	.28	.31
90%	85%	65%	60%	50%	45%	40%	60%	10%	85%	5%		25%	25%	95%	70%	65%	50%	10%	20%	20%	35%	85%

Carcass				Angus-On-Diary \$Values				\$Values					
CW Acc %	Marb Acc %	RE Acc %	Fat Acc %	Carc Grp Prog	Usnd Grp Prog	\$AXH %	\$AXJ %	\$M %	\$W %	\$F %	\$G %	\$B %	\$C %
+36	+1.30	+61	-.001			+93	+50	+75	+62	+76	+85	+162	+285
.38	.38	.37	.35										
75%	5%	45%	30%			45%	60%	25%	45%	80%	5%	25%	20%



# MS G A R MMTM DB G82 470 | Reg: AAA +\*19105622 Cow

Esta excepcional donante, en una súper ovulación de vaquillona produjo la cantidad de 8 embriones, 4 de calidad 1 y 4 de calidad 2. Fue vendida a Brasil en un precio muy importante, reflejando su pedigree. Su padre G A R Momentum, posee como ancestros a G A R Progress y G A R Predestined. Su madre G A R Daybreak G82, aporta muy buenos DEP'S.



**Birth Date:** 12/14/2017 | **Tattoo:** 470

**Parentage:** SNP | **Genomic:** i50K | **Genomic Prog:** 13 | **Parents Qualified**

**Breeder:** 192604 - Gardiner Angus Ranch Inc, Ashland KS

**First Owner:** 1282470 - Mario A. Sommaruga, Durazno Uruguay

**Owner:** 1038959 - Cardinal Farm, Mococa Brazil

**G A R Momentum**  
AAA #\*17354145 [RDF]

**G A R Daybreak G82**  
AAA +\*17304169

**G A R Progress**  
AAA #\*16290873

**G A R Big Eye 1770**  
AAA +16734804

**MCC Daybreak**  
AAA #14777016

**G A R Objective 1718**  
AAA \*16290577

**G A R Predestined** | AAA #\*13395344  
**G A R Objective 2345** | AAA \*15129485

**ALC Big Eye D09N** | AAA #\*14560689  
**G A R Objective 3387** | AAA 15823312

**Boyd New Day 8005** | AAA #+13050780  
**MCC Miss Focus 134** | AAA #14107277

**S S Objective T510 0T26** | AAA #\*13776378  
**G A R Retail Product 846** | AAA +15463652

# Pathfinder  
+ Embryo Transplant  
\* Parents Qualified

As of 04/10/2026

Production											Maternal					Management						
CED Acc % Prog	BW Acc % Prog	WW Acc % Prog	YW Acc % Prog	RADG Acc % Prog	DMI Acc % Prog	YH Acc % Prog	SC Acc % Prog	HP Acc % Daus	CEM Acc % Daus	Milk Acc %	MKH MkD	TEAT Acc % Prog	UDDR Acc % Prog	FL Acc % Prog	MW Acc % Prog	MH Acc % Prog	\$EN %	DOC Acc % Prog	CLAW Acc % Prog	ANGLE Acc % Prog	PAP Acc % Prog	HS Acc % Prog
+14.35	+1.2.50	+73.42	+123.38	+23.32	+99.32	+7.45	+53.41	+9.4.25	+11.33	+21.34		+61.34	+63.32	+100.45	+86.39	+8.42	-25.80%	+20.38	+56.29	+47.29	+66.27	+41.31
3%	50%	25%	30%	60%	55%	30%	75%	80%	20%	85%		35%	25%	80%	20%	15%	80%	40%	80%	40%	40%	30%

Carcass				Angus-On-Diary \$Values				\$Values					
CW Acc %	Marb Acc %	RE Acc %	Fat Acc %	Carc Grp Prog	Usnd Grp Prog	\$AXH %	\$AXJ %	\$M %	\$W %	\$F %	\$G %	\$B %	\$C %
+54.39	+1.48.38	+97.37	-.007.36			+220.3%	+212.3%	+50.75%	+65.35%	+103.30%	+99.2%	+202.5%	+312.10%

# MS G A R MMTM DB 772 471 | Reg: AAA +\*19104800 Cow

Esta vaquillona exportada a Brasil, hija de G A R Momentum en una madre G A R Daybreak, posee excelente Facilidad de Parto Directa, Bajo Peso al Nacer, en el 50% de la Ganancia Media Residual, el 4% en Ingesta de Materia Seca, muy proporcionada en el aspecto Maternal, bien de patas y de ángulo, muy bien en Marmoleo y Área de Ojo de Bife.



**Birth Date:** 12/12/2017 | **Tattoo:** 471

**Parentage:** SNP | **Genomic:** i50K | **Parents Qualified**

**Breeder:** 192604 - Gardiner Angus Ranch Inc, Ashland KS

**First Owner:** 1282470 - Mario A. Sommaruga, Durazno Uruguay

**Owner:** 1038959 - Cardinal Farm, Mococa Brazil

**G A R Momentum**  
AAA #\*17354145 [RDF]

**G A R Daybreak 772**  
AAA +\*17353708

**G A R Progress**  
AAA #\*16290873

**G A R Big Eye 1770**  
AAA +16734804

**MCC Daybreak**  
AAA #14777016

**G A R 5050 New Design 1009**  
AAA +16496694

**G A R Predestined** | AAA #\*13395344  
**G A R Objective 2345** | AAA \*15129485

**ALC Big Eye D09N** | AAA #\*14560689  
**G A R Objective 3387** | AAA 15823312

**Boyd New Day 8005** | AAA #+13050780  
**MCC Miss Focus 134** | AAA #14107277

**G A R New Design 5050** | AAA #+13728513 [RDF]  
**G A R Objective 1417** | AAA 15823126

# Pathfinder  
+ Embryo Transplant  
\* Parents Qualified

As of 04/10/2026

Production											Maternal					Management						
CED Acc % Prog	BW Acc % Prog	WW Acc % Prog	YW Acc % Prog	RADG Acc % Prog	DMI Acc % Prog	YH Acc % Prog	SC Acc % Prog	HP Acc % Daus	CEM Acc % Daus	Milk Acc %	MKH MkD	TEAT Acc % Prog	UDDR Acc % Prog	FL Acc % Prog	MW Acc % Prog	MH Acc % Prog	\$EN %	DOC Acc % Prog	CLAW Acc % Prog	ANGLE Acc % Prog	PAP Acc % Prog	HS Acc % Prog
+11.34	-1.3.49	+37.41	+72.37	+26.31	-.32.31	+0.44	-.82.40	+8.8.25	+12.33	+26.33		+65.33	+54.32	+102.45	+44.38	+3.41	-7.25%	+23.38	+37.29	+52.29	-.94.26	+41.31
15%	10%	95%	95%	55%	1%	95%	95%	90%	15%	50%		30%	50%	70%	85%	70%	25%	35%	10%	75%	15%	40%

Carcass				Angus-On-Diary \$Values				\$Values					
CW Acc %	Marb Acc %	RE Acc %	Fat Acc %	Carc Grp Prog	Usnd Grp Prog	\$AXH %	\$AXJ %	\$M %	\$W %	\$F %	\$G %	\$B %	\$C %
+31.38	+1.04.38	+72.37	-.027.35			+176.25%	+139.35%	+45.90%	+31.95%	+96.50%	+76.25%	+172.35%	+268.50%

THINK YOU HAVE TO  
SACRIFICE YOUR  
**COW HERD**

FOR THE SAKE OF  
**MARBLING?**



**CATTLEMAN**  
*Connection*

[CABcattle.com](http://CABcattle.com)

*Think again.*

# Embriones Súper Ovulación

## Oferta paquetes de embriones

GENETICA GARDINER  
GENOTIPADA

*Catálogo*  
**2026**

**GENETICA  
GARDINER  
ANGUS RANCH**



AUSPICIA

 **el campo**  
www.rematesganaderos.uy

TRANSMITE

 **CLIC  
RURAL**

REMATA

 **DESCRITORIO DUTRA**  
Rematadores **+125 años**

[www.angus-stateresa.com](http://www.angus-stateresa.com) | Mario Sommaruga: 098 866 597 | [www.angusembriones.com](http://www.angusembriones.com)



## PAQUETE 1

---

4 Embriones de la 277 x G A R XCEPTIONAL | 1 Embrión de la 302 x G A R SURE FIRE

## PAQUETE 2

---

5 Embriones de la 302 x GAR SURE FIRE

## PAQUETE 3

---

5 Embriones de la 302 x GAR SURE FIRE

## PAQUETE 4

---

4 Embriones de la 277 x G A R XCEPTIONAL | 1 Embrión de la 302 x G A R SURE FIRE

## PAQUETE 5

---

3 Embriones de la 280 x G A R SURE FIRE | 2 Embriones de la 327 x G A R SURE FIRE

## PAQUETE 6

---

5 Embriones de la 298 x G A R MOMENTUM

## PAQUETE 7

---

4 Embriones de la 298 x G A R MOMENTUM | 1 Embrión de la 302 x G A R SURE FIRE

## PAQUETE 8

---

5 Embriones de la 301 x G A R SURE FIRE

## PAQUETE 9

---

5 Embriones de la 327 x G A R MOMENTUM

## PAQUETE 10

---

4 Embriones de la 327 x G A R MOMENTUM | 1 Embrión de la 327 x G A R SURE FIRE

## PAQUETE 11

---

5 Embriones de la 327 x G A R SURE FIRE

## PAQUETE 12

---

5 Embriones de la 293 (**VIENTRE EXPORTADO**) x GAR SURE FIRE

## PAQUETE 13

---

5 Embriones de la 305 (**VIENTRE EXPORTADO**) x G A R PROACTIVE

## PAQUETE 14

---

5 Embriones de la 470 (**VIENTRE EXPORTADO**) x G A R XCEPTIONAL

## PAQUETE 15

---

3 Embriones de la 470 (**VIENTRE EXPORTADO**) x G A R XCEPTIONAL

2 Embriones de la 471 (**VIENTRE EXPORTADO**) x G A R XCEPTIONAL

# Embriones a Elección (In vitro)

## Toros participantes

GENETICA GARDINER  
GENOTIPADA

*Catálogo*  
**2026**

**GENETICA  
GARDINER  
ANGUS RANCH**



AUSPICIA

 **el campo**  
www.rematesganaderos.uy

TRANSMITE

 **CLIC  
RURAL**

REMATA

 **DESCRITORIO DUTRA**  
Rematadores **+125 años**

[www.angus-stateresa.com](http://www.angus-stateresa.com) | Mario Sommaruga: 098 866 597 | [www.angusembriones.com](http://www.angusembriones.com)



# G A R ASHLAND | Reg: AAA #+\*18217198 Bull

**Birth Date:** 01/31/2015 | **Tattoo:** K25  
**Parentage:** SNP | **Genomic:** Angus GS | **Genomic Prog:** 9110 | **Parents Qualified**  
**Breeder:** 91041 - Chair Rock Bison Co LC, Greeley KS  
**First Owner:** 91041 - Chair Rock Bison Co LC, Greeley KS  
**Owners:** 91041 - Chair Rock Bison Co LC, Greeley KS | 192604 - Gardiner Angus Ranch Inc, Ashland KS  
 1004029 - Genex Cooperative, Shawano WI



**G A R Early Bird**  
AAA \*17354178

**Chair Rock Ambush 1018**  
AAA +\*16934264

**G A R Daylight**  
AAA +\*16933585

**G A R Progress 830**  
AAA +\*16734713

**B/R Ambush 28**  
AAA #+14188956

**G A R Yield Grade N366**  
AAA +\*15614371

**MCC Daybreak** | AAA #14777016  
**G A R Objective R227** | AAA +\*15928034

**G A R Progress** | AAA #+\*16290873  
**G A R 111 Rito 3346** | AAA 15604232

**Rockn D Ambush 1531** | AAA #12396365  
**B/R Ruby of Tiffany 8250** | AAA +13355447

**G A R Yield Grade** | AAA #+13724351  
**G A R 1407 New Design 1942** | AAA 14222415

# Pathfinder  
 + Embryo Transplant  
 \* Parents Qualified

As of 04/09/2026

Production										Maternal							Management					
CED	BW	WW	YW	RADG	DMI	YH	SC	HP	CEM	Milk	MkH	TEAT	UDDR	FL	MW	MH	\$EN	DOC	CLAW	ANGLE	PAP	HS
Acc	Acc	Acc	Acc	Acc	Acc	Acc	Acc	Acc	Acc	Acc	MkD	Acc	Acc	Acc	Acc	Acc	Acc	Acc	Acc	Acc	Acc	
Prog	Prog	Prog	Prog	Prog	Prog	Prog	Prog	Daus	Daus	%	%	Prog	Prog	Prog	Prog	Prog	Prog	Prog	Prog	Prog	Prog	
+12	+6	+80	+139	+27	+1.69	+5	+89	+9.5	+11	+22	554	+.63	+.64	+1.04	+76	+4	-21	+20	+60	+56	+15	+35
.93	.97	.96	.95	.72	.72	.58	.95	.73	.91	.92	2621	.85	.84	.82	.78	.80		.91	.88	.89	.52	.70
15%	35%	20%	20%	40%	85%	50%	50%	80%	25%	75%		30%	25%	55%	40%	50%	60%	45%	90%	90%	30%	25%
3180	9563	8000	5028	68	68	10	2422	415	2219			342	342	1814	134	74		773	968	968	124	53

Carcass				Angus-On-Diary \$Values				\$Values					
CW	Marb	RE	Fat	Carc Grp	Usnd Grp	\$AXH	\$AXJ	\$M	\$W	\$F	\$G	\$B	\$C
Acc	Acc	Acc	Acc	Prog	Prog	%	%	%	%	%	%	%	%
%	%	%	%										
+58	+1.10	+98	-.004	45	1772	+190	+185	+62	+86	+90	+80	+171	+284
.83	.80	.81	.79	104	4736								
35%	15%	15%	25%			15%	15%	55%	10%	65%	15%	30%	30%

# MS G A R CARLTON 636 | Reg: AAA \*20617720 Bull

**Birth Date:** 03/15/2023 | **Tattoo:** 636  
**Parentage:** SNP | **Genomic:** HD50K | **Parents Qualified**  
**Breeder:** 1282470 - Mario A Sommaruga, Durazno Uruguay  
**First Owner:** 1282470 - Mario A. Sommaruga, Durazno Uruguay  
**Owner:** 1282470 - Mario A. Sommaruga, Durazno Uruguay



**G A R Transcendent**  
AAA +\*19570738 [RDF]

**MS G A R Sure Fire 267 482**  
AAA +\*19156343

**G A R Momentum**  
AAA #\*17354145 [RDF]

**G A R Prophet 2685**  
AAA +\*18333228

**G A R Sure Fire**  
AAA #+\*17328461 [RDF]

**MS G A R Sunrise C1481 267**  
AAA +\*18305951

**G A R Progress** | AAA #+\*16290873  
**G A R Big Eye 1770** | AAA +16734804

**G A R Prophet** | AAA #+\*16295688 [RDF]  
**G A R Daybreak 2842** | AAA +\*17353901

**Connealy In Sure 8524** | AAA #\*16205036  
**Chair Rock 5050 G A R 8086** | AAA +16431932

**G A R Sunrise** | AAA #+\*16933958 [RDF]  
**G A R Complete 1481** | AAA +\*17056860

# Pathfinder  
 + Embryo Transplant  
 \* Parents Qualified

As of 04/09/2026

Production										Maternal							Management					
CED	BW	WW	YW	RADG	DMI	YH	SC	HP	CEM	Milk	MkH	TEAT	UDDR	FL	MW	MH	\$EN	DOC	CLAW	ANGLE	PAP	HS
Acc	Acc	Acc	Acc	Acc	Acc	Acc	Acc	Acc	Acc	Acc	MkD	Acc	Acc	Acc	Acc	Acc	Acc	Acc	Acc	Acc	Acc	
Prog	Prog	Prog	Prog	Prog	Prog	Prog	Prog	Daus	Daus	%	%	Prog	Prog	Prog	Prog	Prog	Prog	Prog	Prog	Prog	Prog	
+13	+2.0	+67	+128	+31	+1.43	+6	+51	+4.0	+12	+35	+.64	+.51	+1.05	+51	+3	-15	+32	+51	+47	+2.14	+41	
.34	.51	.40	.36	.28	.28	.42	.38	.19	.30	.31	.32	.30	.42	.35	.38		.34	.28	.28	.24	.30	
10%	70%	55%	40%	15%	65%	45%	75%	95%	15%	10%		35%	60%	60%	75%	65%	45%	3%	60%	50%	75%	40%

Carcass				Angus-On-Diary \$Values				\$Values					
CW	Marb	RE	Fat	Carc Grp	Usnd Grp	\$AXH	\$AXJ	\$M	\$W	\$F	\$G	\$B	\$C
Acc	Acc	Acc	Acc	Prog	Prog	%	%	%	%	%	%	%	%
%	%	%	%										
+68	+2.01	+1.16	-.001			+285	+258	+61	+73	+122	+127	+249	+384
.37	.37	.35	.34										
25%	1%	10%	30%			1%	2%	65%	35%	10%	1%	1%	2%

# G A R DAYLIGHT | Reg: AAA +\*16933585 Bull



**Birth Date:** 08/19/2010 | **Tattoo:** R580  
**Parentage:** SNP | **Genomic:** HD50K | **Genomic Prog:** 336 | **Parents Qualified**  
**Breeder:** 192604 - Gardiner Angus Ranch Inc, Ashland KS  
**First Owner:** 192604 - Gardiner Angus Ranch Inc, Ashland KS  
**Owners:** 192604 - Gardiner Angus Ranch Inc, Ashland KS  
 563593 - Three Trees Ranch Inc, Sharpsburg GA | 1174204 - Steve Hillhouse, La Grange TX



**MCC Daybreak**  
AAA #14777016

**G A R Objective R227**  
AAA +\*15928034

**Boyd New Day 8005**  
AAA #+13050780

**MCC Miss Focus 134**  
AAA #14107277

**S S Objective T510 0T26**  
AAA #\*13776378

**G A R 1407 New Design 2983**  
AAA +14506249

**A A R New Trend** | AAA #9958634  
**S V F Forever Lady 57D** | AAA 12133159

**S A F Focus of E R** | AAA #12618076  
**M C C Miss Chief 519** | AAA +12492816

**S S Traveler 6807 T510** | AAA #12502030  
**S S Miss Rita R011 7R8** | AAA 12958951

**Bon View New Design 1407** | AAA #12783540 [RDF]  
**G A R Precision 4580** | AAA +13884245

# Pathfinder  
 + Embryo Transplant  
 \* Parents Qualified

As of 04/09/2026

Production											Maternal						Management					
CED Acc %	BW Acc %	WW Acc %	YW Acc %	RADG Acc %	DMI Acc %	YH Acc %	SC Acc %	HP Acc %	CEM Acc %	Milk Acc %	MkH MkD	TEAT Acc %	UDDR Acc %	FL Acc %	MW Acc %	MH Acc %	\$EN %	DOC Acc %	CLAW Acc %	ANGLE Acc %	PAP Acc %	HS Acc %
Prog	Prog	Prog	Prog	Prog	Prog	Prog	Prog	Daus	Daus	%	%	Prog	Prog	Prog	Prog	Prog	%	Prog	Prog	Prog	Prog	Prog
+17	-1.4	+59	+100	+23	+49	+3	+16	+8.9	+15	+14	49	+28	+38	+92	+67	+6	-11	+24	+55	+44	+1.68	+57
.72	.85	.84	.74	.46	.46	.82	.75	.44	.62	.65	76	.44	.42	.59	.53	.54		.73	.38	.37	.35	.37
1%	10%	70%	80%	70%	15%	70%	90%	85%	3%	95%		95%	85%	95%	50%	30%	40%	25%	75%	30%	65%	65%
191	421	416	138	1	137	69	40	65				3	3	96	5	2		75				

Carcass			Angus-On-Diary \$Values				\$Values						
CW Acc %	Marb Acc %	RE Acc %	Fat Acc %	Carc Grp Prog	Usnd Grp Prog	\$AXH %	\$AXJ %	\$M %	\$W %	\$F %	\$G %	\$B %	\$C %
+39	+1.33	+65	-.007	29	86	+146	+91	+33	+44	+91	+88	+180	+266
.75	.73	.73	.71	75	168								
75%	10%	50%	25%			30%	50%	95%	85%	60%	10%	20%	45%

# G A R HOME TOWN | Reg: AAA #\*19266718 Bull

**Birth Date:** 09/06/2018 | **Tattoo:** 7488  
**Parentage:** SNP | **Genomic:** HD50K | **Genomic Prog:** 14934 | **Parents Qualified**  
**Breeder:** 192604 - Gardiner Angus Ranch Inc, Ashland KS  
**First Owner:** 192604 - Gardiner Angus Ranch Inc, Ashland KS  
**Owner:** 192604 - Gardiner Angus Ranch Inc, Ashland KS



**G A R Ashland**  
AAA #+\*18217198 [RDF]

**Chair Rock Sure Fire 6095**  
AAA +\*18644754

**G A R Early Bird**  
AAA \*17354178

**Chair Rock Ambush 1018**  
AAA +\*16934264

**G A R Sure Fire**  
AAA #+\*17328461 [RDF]

**Chair Rock Progress 3005**  
AAA +\*17589100

**G A R Daylight** | AAA +\*16933585  
**G A R Progress 830** | AAA +\*16734713

**B/R Ambush 28** | AAA #+14188956  
**G A R Yield Grade N366** | AAA +\*15614371

**Connealy In Sure 8524** | AAA #\*16205036  
**Chair Rock 5050 G A R 8086** | AAA +16431932

**G A R Progress** | AAA #+\*16290873  
**Chair Rock 5050 G A R 9057** | AAA +16634968

# Pathfinder  
 + Embryo Transplant  
 \* Parents Qualified

As of 04/09/2026

Production											Maternal						Management					
CED Acc %	BW Acc %	WW Acc %	YW Acc %	RADG Acc %	DMI Acc %	YH Acc %	SC Acc %	HP Acc %	CEM Acc %	Milk Acc %	MkH MkD	TEAT Acc %	UDDR Acc %	FL Acc %	MW Acc %	MH Acc %	\$EN %	DOC Acc %	CLAW Acc %	ANGLE Acc %	PAP Acc %	HS Acc %
Prog	Prog	Prog	Prog	Prog	Prog	Prog	Prog	Daus	Daus	%	%	Prog	Prog	Prog	Prog	Prog	%	Prog	Prog	Prog	Prog	Prog
+15	-.6	+62	+117	+30	+87	+2	+76	+11.9	+12	+27	643	+71	+75	+98	+39	+1	-5	+24	+60	+47	-2.96	+11
.93	.97	.97	.95	.80	.80	.96	.95	.75	.92	.91	2902	.88	.87	.77	.82	.82		.92	.89	.89	.53	.82
3%	15%	65%	55%	20%	35%	80%	60%	45%	15%	45%		20%	10%	85%	80%	75%	25%	25%	90%	45%	1%	4%
3598	11390	8583	5234	190	3395	2861	564	2917				604	604	2692	249	118		1099	1114	1114	143	211

Carcass			Angus-On-Diary \$Values				\$Values						
CW Acc %	Marb Acc %	RE Acc %	Fat Acc %	Carc Grp Prog	Usnd Grp Prog	\$AXH %	\$AXJ %	\$M %	\$W %	\$F %	\$G %	\$B %	\$C %
+60	+1.76	+1.01	-.005	40	2269	+279	+249	+75	+77	+120	+113	+233	+377
.86	.83	.84	.82	166	6107								
30%	2%	15%	25%			1%	2%	25%	25%	15%	1%	2%	2%



## G A R METHOD | Reg: AAA \*18025296 Bull

**Birth Date:** 09/17/2014 | **Tattoo:** 7834

**Parentage:** SNP | **Genomic:** HD50K | **Genomic Prog:** 2049 | **Parents Qualified**

**Breeder:** 192604 - Gardiner Angus Ranch Inc, Ashland KS

**First Owner:** 192604 - Gardiner Angus Ranch Inc, Ashland KS

**Owner:** 192604 - Gardiner Angus Ranch Inc, Ashland KS | 366710 - Maplecrest Farms, Hillsboro OH  
419531 - Ogeechee Angus Farm, Wadley GA



**GAR Momentum**  
AAA #\*17354145 [RDF]

**GAR Daybreak 1332**  
AAA #\*17353762

**GAR Progress**  
AAA #\*16290873

**GAR Big Eye 1770**  
AAA +16734804

**MCC Daybreak**  
AAA #14777016

**GAR 5050 New Design N549**  
AAA #\*16612056

**GAR Predestined** | AAA #\*13395344  
**GAR Objective 2345** | AAA #\*15129485

**ALC Big Eye D09N** | AAA #\*14560689  
**GAR Objective 3387** | AAA 15823312

**Boyd New Day 8005** | AAA #+13050780  
**MCC Miss Focus 134** | AAA #14107277

**GAR New Design 5050** | AAA #+13728513 [RDF]  
**GAR Objective 1085** | AAA +15129402

# Pathfinder  
+ Embryo Transplant  
\* Parents Qualified

As of 04/09/2026

Production										Maternal						Management						
CED	BW	WW	YW	RADG	DMI	YH	SC	HP	CEM	Milk	MkH	TEAT	UDDR	FL	MW	MH	\$EN	DOC	CLAW	ANGLE	PAP	HS
Acc	Acc	Acc	Acc	Acc	Acc	Acc	Acc	Acc	Acc	Acc	MkD	Acc	Acc	Acc	Acc	Acc	%	Acc	Acc	Acc	Acc	Acc
Prog	Prog	Prog	Prog	Prog	Prog	Prog	Prog	Daus	Daus	%	%	Prog	Prog	Prog	Prog	Prog	%	Prog	Prog	Prog	Prog	Prog
+11	+1.0	+69	+124	+31	+95	+6	-.60	+4.0	+9	+27	159	+.12	+.18	+.87	+.87	+.8	-29	+33	+59	+53	+2.81	+77
.83	.93	.91	.88	.58	.58	.92	.90	.62	.80	.82	484	.69	.67	.70	.68	.71		.85	.65	.65	.36	.58
20%	45%	45%	45%	15%	40%	40%	95%	95%	40%	45%		95%	95%	95%	25%	15%	80%	2%	90%	80%	85%	90%
587	1474	1286	905	22	22	931	639	203	449			58	58	379	57	31		286	89	89	13	25

Carcass				Angus-On-Diary \$Values				\$Values					
CW	Marb	RE	Fat	Carc Grp	Usnd Grp	\$AXH	\$AXJ	\$M	\$W	\$F	\$G	\$B	\$C
Acc	Acc	Acc	Acc	Prog	Prog	%	%	%	%	%	%	%	%
%	%	%	%										
+65	+.84	+1.14	+.013	17	532	+190	+192	+16	+69	+116	+68	+185	+256
.73	.70	.70	.67	45	1323								
25%	30%	10%	45%			15%	10%	95%	40%	20%	25%	20%	55%

## G A R POWERCAT | Reg: AAA \*20665222 Bull

**Birth Date:** 10/09/2022 | **Tattoo:** 1652G

**Parentage:** SNP | **Genomic:** HD50K | **Genomic Prog:** 2009 | **Parents Qualified**

**Breeder:** 1368824 - FB Genetics, Dumas TX

**First Owner:** 419531 - Ogeechee Angus Farm, Wadley GA

**Owners:** 192604 - Gardiner Angus Ranch Inc, Ashland KS | 419531 - Ogeechee Angus Farm, Wadley GA  
1412571 - Tall Timber Angus, Millen GA



**E&B Wildcat 9402**  
AAA #19810163 [RDF]

**Daltons Rita 0206**  
AAA #19818447

**GAR Discovery 6737H**  
AAA #\*18749135 [RDF]

**E&B Lady Plus 643**  
AAA 18645816

**GB Fireball 672**  
AAA #\*18690054

**Daltons Rita 8225**  
AAA #\*19301776

**VAR Discovery 2240** | AAA #\*17262835 [RDF]  
**GAR Ingenuity 3132** | AAA #17353925

**Connealy Confidence Plus** | AAA #\*17585576 [RDF]  
**E&B Lady Credence 190** | AAA #+17054108

**GAR Sure Fire 6404** | AAA #\*17965471  
**GB Anticipation 432** | AAA #18054344

**Baldrige Xpand X743** | AAA #+16762739  
**GAR Prophet N584** | AAA #\*18127225

# Pathfinder  
+ Embryo Transplant  
\* Parents Qualified

As of 04/09/2026

Production										Maternal						Management						
CED	BW	WW	YW	RADG	DMI	YH	SC	HP	CEM	Milk	MkH	TEAT	UDDR	FL	MW	MH	\$EN	DOC	CLAW	ANGLE	PAP	HS
Acc	Acc	Acc	Acc	Acc	Acc	Acc	Acc	Acc	Acc	Acc	MkD	Acc	Acc	Acc	Acc	Acc	%	Acc	Acc	Acc	Acc	Acc
Prog	Prog	Prog	Prog	Prog	Prog	Prog	Prog	Daus	Daus	%	%	Prog	Prog	Prog	Prog	Prog	%	Prog	Prog	Prog	Prog	Prog
+13	-1.1	+61	+127	+39	+73	+4	+.90	+13.9	+10	+26		+.68	+.72	+.94	+.88	+.5	-29	+23	+48	+46	+1.15	+0
.78	.91	.85	.76	.42	.42	.85	.80	.25	.34	.35		.36	.34	.40	.46	.47		.76	.51	.47	.27	.34
10%	10%	70%	40%	1%	25%	60%	50%	15%	35%	50%		25%	10%	95%	25%	40%	80%	30%	50%	40%	50%	2%
413	1015	528	200	1	1	225	149											121	35	35		

Carcass				Angus-On-Diary \$Values				\$Values					
CW	Marb	RE	Fat	Carc Grp	Usnd Grp	\$AXH	\$AXJ	\$M	\$W	\$F	\$G	\$B	\$C
Acc	Acc	Acc	Acc	Prog	Prog	%	%	%	%	%	%	%	%
%	%	%	%										
+53	+1.43	+1.05	-.046	2	92	+243	+215	+52	+52	+111	+100	+212	+327
.60	.55	.56	.52	10	227								
50%	5%	15%	3%			3%	5%	75%	75%	25%	3%	10%	10%

# G A R SURE FIRE | Reg: AAA #+\*17328461 Bull



GENÉTICA GARDINER ANGUS RANCH

**Birth Date:** 02/05/2012 | **Tattoo:** K62  
**Parentage:** SNP | **Genomic:** HD50K | **Genomic Prog:** 8893 | **Parents Qualified**  
**Breeder:** 91041 - Chair Rock Bison Co LC, Greeley KS  
**First Owner:** 91041 - Chair Rock Bison Co LC, Greeley KS  
**Owners:** 91041 - Chair Rock Bison Co LC, Greeley KS 192604 | Gardiner Angus Ranch Inc, Ashland KS  
 894252 - Mayer Ranch, Guymon OK



**Connealy In Sure 8524**  
AAA #\*16205036

**Chair Rock 5050 G A R 8086**  
AAA +16431932

**Mytty In Focus**

AAA #\*13880818 [RDF]

**Entreena of Conanga 657**

AAA 15216323

**G A R New Design 5050**

AAA #+13728513 [RDF]

**Chair Rock Grid Maker 2107**

AAA 14396175

**S A F Focus of E R | AAA #12618076**

**Mytty Countess 906 | AAA 13457755**

**Connealy Onward | AAA #\*14216491**

**Entity of Conanga 5657 | AAA 14220276**

**B/R New Design 036 | AAA #11418151 [RDF]**

**G A R Precision 706 | AAA 12716497**

**G A R Grid Maker | AAA #+\*13254554**

**G A R Sleep Easy 2207 | AAA +12920663**

# Pathfinder  
+ Embryo Transplant  
\* Parents Qualified

As of 04/07/2026

Production											Maternal					Management						
CED Acc %	BW Acc %	WW Acc %	YW Acc %	RADG Acc %	DMI Acc %	YH Acc %	SC Acc %	HP Acc %	CEM Acc %	Milk Acc %	MkH MkD	TEAT Acc %	UDDR Acc %	FL Acc %	MW Acc %	MH Acc %	\$EN %	DOC Acc %	CLAW Acc %	ANGLE Acc %	PAP Acc %	HS Acc %
Prog	Prog	Prog	Prog	Prog	Prog	Prog	Prog	Daus	Daus	%	%	Prog	Prog	Prog	Prog	Prog	%	Prog	Prog	Prog	Prog	Prog
+12.93	+0.97	+53.97	+102.95	+29.83	+48.83	+3.96	+2.12.95	+9.1.81	+9.92	+27.93	626.2920	+76.89	+71.88	+98.87	+27.89	+0.90	+1	+27.93	+59.88	+47.87	-1.14.68	-01.82
15%	25%	85%	75%	25%	15%	70%	2%	85%	40%	45%		15%	15%	85%	90%	80%	20%	15%	90%	45%	10%	2%
3987	9706	8367	5386	235	3559	2671	875	2566				506	506	2315	597	317		1456	686	686	78	142

Carcass				Angus-On-Diary \$Values				\$Values						
CW Acc %	Marb Acc %	RE Acc %	Fat Acc %	Carc Grp Prog	Usnd Grp Prog	\$AXH %	\$AXJ %	\$M %	\$W %	\$F %	\$G %	\$B %	\$C %	
+46.89	+1.30.87	+63.87	+030.86	108.313	1938.5325	+187	+139	+66	+63	+108	+83	+192	+315	
65%	10%	55%	65%			15%	30%	45%	55%	30%	10%	15%	15%	

# G A R TRANSCENDENT | Reg: AAA +\*19570738 Bull

**Birth Date:** 08/09/2019 | **Tattoo:** 5139  
**Parentage:** SNP | **Genomic:** HD50K | **Genomic Prog:** 3721 | **Parents Qualified**  
**Breeder:** 192604 - Gardiner Angus Ranch Inc, Ashland KS  
**First Owner:** 192604 - Gardiner Angus Ranch Inc, Ashland KS  
**Owners:** 192604 - Gardiner Angus Ranch Inc, Ashland KS 1328819 | Bill Schwartz, Ashland KS



**G A R Momentum**  
AAA #\*17354145 [RDF]

**G A R Prophet 2685**  
AAA +\*18333228

**G A R Progress**

AAA #\*16290873

**G A R Big Eye 1770**

AAA +16734804

**G A R Prophet**

AAA #+\*16295688 [RDF]

**G A R Daybreak 2842**

AAA +\*17353901

**G A R Predestined | AAA #\*13395344**

**G A R Objective 2345 | AAA \*15129485**

**ALC Big Eye D09N | AAA #\*14560689**

**G A R Objective 3387 | AAA 15823312**

**C R A Bextor 872 5205 608 | AAA #13009379**

**G A R Objective 1885 | AAA +15129456**

**MCC Daybreak | AAA #14777016**

**G A R 5050 New Design H129 | AAA +16584761**

# Pathfinder  
+ Embryo Transplant  
\* Parents Qualified

As of 04/09/2026

Production											Maternal					Management						
CED Acc %	BW Acc %	WW Acc %	YW Acc %	RADG Acc %	DMI Acc %	YH Acc %	SC Acc %	HP Acc %	CEM Acc %	Milk Acc %	MkH MkD	TEAT Acc %	UDDR Acc %	FL Acc %	MW Acc %	MH Acc %	\$EN %	DOC Acc %	CLAW Acc %	ANGLE Acc %	PAP Acc %	HS Acc %
Prog	Prog	Prog	Prog	Prog	Prog	Prog	Prog	Daus	Daus	%	%	Prog	Prog	Prog	Prog	Prog	%	Prog	Prog	Prog	Prog	Prog
+14.83	+8.94	+66.92	+119.88	+26.45	+136.45	+5.93	-10.91	+9.2.37	+13.78	+19.69	101.280	+64.62	+68.61	+100.53	+73.55	+5.56	-17	+27.85	+48.72	+46.70	+69.29	+25.60
4%	40%	55%	50%	45%	70%	50%	95%	85%	10%	90%		30%	15%	75%	45%	40%	50%	15%	50%	40%	40%	15%
619	2168	1584	973	4	4	1287	832	36	424			53	53	410	15	7		307	146	146	13	30

Carcass				Angus-On-Diary \$Values				\$Values						
CW Acc %	Marb Acc %	RE Acc %	Fat Acc %	Carc Grp Prog	Usnd Grp Prog	\$AXH %	\$AXJ %	\$M %	\$W %	\$F %	\$G %	\$B %	\$C %	
+51.82	+2.45.79	+66.80	+017.77	24.125	650.1680	+280	+234	+57	+53	+95	+141	+236	+363	
55%	1%	50%	50%			1%	3%	65%	75%	55%	1%	2%	3%	



# G A R XCEPTIONAL | Reg: AAA +\*18082928 Bull

**Birth Date:** 02/19/2015 | **Tattoo:** 4080G  
**Parentage:** SNP | **Genomic:** Angus GS | **Genomic Prog:** 572 | **Parents Qualified**  
**Breeder:** 419531 - Ogeechee Angus Farm, Wadley GA  
**First Owner:** 419531 - Ogeechee Angus Farm, Wadley GA  
**Owners:** 192604 - Gardiner Angus Ranch Inc, Ashland KS 419531 | Ogeechee Angus Farm, Wadley GA  
 894252 - Mayer Ranch, Guymon OK



**A A R Ten X 7008 S A**  
 AAA #\*15719841

**G A R Daybreak A3010**  
 AAA +\*17584199

**Mytty In Focus**  
 AAA #\*13880818 [RDF]

**A A R Lady Kelton 5551**  
 AAA #15151449

**MCC Daybreak**  
 AAA #14777016

**G A R 5050 New Design A91**  
 AAA \*16533134

**S A F Focus of E R** | AAA #12618076  
**Mytty Countess 906** | AAA 13457755

**S A V Adaptor 2213** | AAA 14114073  
**H S A F Lady Kelton 504B** | AAA +13499922

**Boyd New Day 8005** | AAA #+13050780  
**MCC Miss Focus 134** | AAA #14107277

**G A R New Design 5050** | AAA #+13728513 [RDF]  
**G A R Objective A706** | AAA 15874134

# Pathfinder  
 + Embryo Transplant  
 \* Parents Qualified

As of 04/07/2026

Production											Maternal						Management					
CED	BW	WW	YW	RADG	DMI	YH	SC	HP	CEM	Milk	MkH	TEAT	UDDR	FL	MW	MH	\$EN	DOC	CLAW	ANGLE	PAP	HS
Acc %	Acc %	Acc %	Acc %	Acc %	Acc %	Acc %	Acc %	Acc %	Acc %	Acc %	Acc %	Acc %	Acc %	Acc %	Acc %	Acc %	Acc %	Acc %	Acc %	Acc %	Acc %	Acc %
Prog	Prog	Prog	Prog	Prog	Prog	Prog	Prog	Daus	Daus	%	MkD	Prog	Prog	Prog	Prog	Prog	%	Prog	Prog	Prog	Prog	Prog
+9	+3	+75	+140	+33	+1.14	+5	+86	+9.7	+11	+32	35	+28	+36	+1.08	+49	+3	-13	+23	+63	+43	+44	+44
.72	.85	.84	.76	.54	.54	.83	.78	.30	.66	.64	110	.52	.50	.58	.56	.58		.58	.43	.44	.38	.43
30%	30%	30%	20%	10%	50%	50%	55%	75%	25%	15%		95%	90%	35%	70%	60%	40%	30%	95%	25%	35%	40%
178	627	390	201	15	15	151	116	8	128			16	16	125	15	8		19	14	14	3	6

Carcass				Angus-On-Diary \$Values				\$Values					
CW	Marb	RE	Fat	Carc Grp	Usnd Grp	\$AXH	\$AXJ	\$M	\$W	\$F	\$G	\$B	\$C
Acc %	Acc %	Acc %	Acc %	Prog	Prog	%	%	%	%	%	%	%	%
+67	+99	+76	+023	12	69	+205	+201	+74	+83	+121	+70	+191	+322
.70	.66	.67	.64	37	169								
20%	20%	40%	55%			10%	10%	30%	15%	15%	20%	15%	15%

# Embriones a Elección (In vitro)

## Vientres donantes participantes

GENETICA GARDINER  
GENOTIPADA

*Catálogo*  
**2026**

**GENETICA  
GARDINER  
ANGUS RANCH**



AUSPICIA

 **el campo**  
www.rematesganaderos.uy

TRANSMITE

 **CLIC  
RURAL**

REMATA

 **DESCRITORIO DUTRA**  
Rematadores **+125 años**

[www.angus-stateresa.com](http://www.angus-stateresa.com) | Mario Sommaruga: 098 866 597 | [www.angusembriones.com](http://www.angusembriones.com)



## MS G A R SNRS 28AMBNI250 302 | Reg: AAA +\*18398158 Cow

Una donante de 11 años, super longeva. Toda la vida produciendo. Vaca con un largo de tronco destacable. Cadera bien ancha y un basinete bien largo. Muy femenina y muy suave en su delantera. DEP's muy interesantes en cuanto a crecimiento, carcasa y habilidad lechera.



**Birth Date:** 12/03/2015 | **Tattoo:** 301  
**Parentage:** SNP | **Genomic:** i50K | **Genomic Prog:** 2 | **Parents Qualified**  
**Breeder:** 192604 - Gardiner Angus Ranch Inc, Ashland KS  
**First Owner / Owner:** 1282470 - Mario A. Sommaruga, Durazno Uruguay

**G A R Sunrise**  
 AAA #+\*16933958 [RDF]

**G A R 28 Ambush N1250**  
 AAA +\*16923609

**MCC Daybreak**  
 AAA #14777016

**G A R Objective R227**  
 AAA +\*15928034

**B/R Ambush 28**  
 AAA #+14188956

**G A R Predestined 2786**  
 AAA +15463832

**Boyd New Day 8005** | AAA #+13050780  
**MCC Miss Focus 134** | AAA #14107277

**S S Objective T510 0T26** | AAA #\*13776378  
**G A R 1407 New Design 2983** | AAA +14506249

**Rockn D Ambush 1531** | AAA #12396365  
**B/R Ruby of Tiffany 8250** | AAA +13355447

**G A R Predestined** | AAA #\*13395344  
**G A R Retail Product 2712** | AAA 14222489

# Pathfinder  
 + Embryo Transplant  
 \* Parents Qualified

As of 03/27/2026

Production											Maternal						Management					
CED	BW	WW	YW	RADG	DMI	YH	SC	HP	CEM	Milk	MkH	TEAT	UDDR	FL	MW	MH	\$EN	DOC	CLAW	ANGLE	PAP	HS
Acc	Acc	Acc	Acc	Acc	Acc	Acc	Acc	Acc	Acc	Acc	MkD	Acc	Acc	Acc	Acc	Acc	%	Acc	Acc	Acc	Acc	Acc
Prog	Prog	Prog	Prog	Prog	Prog	Prog	Prog	Daus	Daus	%	%	Prog	Prog	Prog	Prog	Prog	%	Prog	Prog	Prog	Prog	Prog
+2	+2.7	+77	+139	+29	+1.65	+1.0	-.42	+11.1	+11	+15		+.63	+.67	+.96	+116	+1.2	-.37	+26	+.45	+.46	-.02	+.69
.35	.52	.42	.38	.31	.31	.46	.42	.27	.34	.35		.34	.32	.43	.40	.43		.40	.29	.29	.28	.31
80%	80%	15%	10%	15%	90%	10%	95%	55%	20%	95%		30%	15%	95%	4%	2%	95%	15%	30%	35%	25%	85%
4																						

Carcass				Angus-On-Diary \$Values				\$Values					
CW	Marb	RE	Fat	Carc Grp	Usnd Grp	\$AXH	\$AXJ	\$M	\$W	\$F	\$G	\$B	\$C
Acc	Acc	Acc	Acc	Prog	Prog	%	%	%	%	%	%	%	%
%	%	%	%										
+67	+.95	+1.14	-.055			+168	+172	+40	+50	+123	+79	+202	+302
.40	.39	.38	.37										
10%	20%	4%	2%			15%	10%	90%	70%	5%	10%	5%	15%

## MS G A R SURE FIRE 267 481 | Reg: AAA +\*19156342 Cow

Una vaca en plena producción, con mucha clase, balance y muy carnuda. Para destacar su carne y su costilla. Ancha y poderosa en su tren posterior, con muy buenas patas que la sostienen. Vaca con buenos DEP's de peso al nacer, buen crecimiento y buena habilidad lechera.



**Birth Date:** 01/25/2018 | **Tattoo:** 481  
**Parentage:** SNP | **Genomic:** HD50K | **Genomic Prog:** 2 | **Parents Qualified**  
**Breeder:** 1282470 - Mario A. Sommaruga, Durazno Uruguay  
**First Owner / Owner:** 1282470 - Mario A. Sommaruga, Durazno Uruguay

**G A R Sure Fire**  
 AAA #+\*17328461 [RDF]

**MS G A R Sunrise C1481 267**  
 AAA +\*18305951

**Connealy In Sure 8524**  
 AAA #\*16205036

**Chair Rock 5050 G A R 8086**  
 AAA +16431932

**G A R Sunrise**  
 AAA #+\*16933958 [RDF]

**G A R Complete 1481**  
 AAA +\*17056860

**Mytty In Focus** | AAA #\*13880818 [RDF]  
**Entrenea of Conanga 657** | AAA 15216323

**G A R New Design 5050** | AAA #+13728513 [RDF]  
**Chair Rock Grid Maker 2107** | AAA 14396175

**MCC Daybreak** | AAA #14777016  
**G A R Objective R227** | AAA +\*15928034

**Summitcrest Complete 1P55** | AAA #\*14850409 [RDF]  
**G A R Predestined 2938** | AAA +\*16290665

# Pathfinder  
 + Embryo Transplant  
 \* Parents Qualified

As of 03/27/2026

Production											Maternal						Management					
CED	BW	WW	YW	RADG	DMI	YH	SC	HP	CEM	Milk	MkH	TEAT	UDDR	FL	MW	MH	\$EN	DOC	CLAW	ANGLE	PAP	HS
Acc	Acc	Acc	Acc	Acc	Acc	Acc	Acc	Acc	Acc	Acc	MkD	Acc	Acc	Acc	Acc	Acc	%	Acc	Acc	Acc	Acc	Acc
Prog	Prog	Prog	Prog	Prog	Prog	Prog	Prog	Daus	Daus	%	%	Prog	Prog	Prog	Prog	Prog	%	Prog	Prog	Prog	Prog	Prog
+10	+3	+60	+113	+26	+1.14	+7	+.93	+11.1	+9	+35		+.73	+.66	+1.05	+41	+3	-10	+29	+.47	+.46	-2.04	+.40
.34	.50	.42	.37	.32	.32	.44	.40	.25	.32	.34		.34	.33	.44	.39	.41		.37	.30	.30	.31	.32
20%	30%	55%	45%	35%	65%	30%	45%	55%	40%	10%		15%	20%	55%	75%	55%	45%	10%	40%	35%	3%	30%
1																						

Carcass				Angus-On-Diary \$Values				\$Values					
CW	Marb	RE	Fat	Carc Grp	Usnd Grp	\$AXH	\$AXJ	\$M	\$W	\$F	\$G	\$B	\$C
Acc	Acc	Acc	Acc	Prog	Prog	%	%	%	%	%	%	%	%
%	%	%	%										
+59	+1.27	+.97	-.007			+201	+191	+80	+70	+115	+89	+204	+345
.39	.38	.37	.35										
20%	5%	10%	25%			5%	5%	15%	25%	15%	4%	4%	3%

# MS G A R XCEPT SNRS 479 539 | Reg: AAA \*19664470 Cow



Tremenda delantera de hembra, muy femenina y suave. Muy linda cabeza, buena costilla y unas patas perfectas. Destacaría lo bien que bajan sus cuartos, envolviendo de carne esas patas tan buenas que tiene. Bajo peso al nacer en sus DEP's, buen crecimiento y buena habilidad lechera.



**Birth Date:** 01/23/2020 | **Tattoo:** 539

**Parentage:** SNP | **Genomic:** HD50K | **Genomic Prog:** 1 | **Parents Qualified**

**Breeder:** 1282470 - Mario A. Sommaruga, Durazno Uruguay

**First Owner / Owner:** 1282470 - Mario A. Sommaruga, Durazno Uruguay

## G A R Xceptional

AAA #\*18082928 [RDF]

## MS G A R Snrs Prht 1142 479

AAA #\*19104813

**A A R Ten X 7008 S A**  
AAA #\*15719841

**G A R Daybreak A3010**  
AAA #\*17584199

**G A R Sunrise**  
AAA #\*16933958 [RDF]

**G A R Prophet 1142**  
AAA #\*17353743

**Mytty In Focus** | AAA #\*13880818 [RDF]  
**A A R Lady Kelton 5551** | AAA #15151449

**MCC Daybreak** | AAA #14777016  
**G A R 5050 New Design A91** | AAA #\*16533134

**MCC Daybreak** | AAA #14777016  
**G A R Objective R227** | AAA #\*15928034

**G A R Prophet** | AAA #\*16295688 [RDF]  
**G A R Objective 1149** | AAA #\*16496707

# Pathfinder  
+ Embryo Transplant  
\* Parents Qualified

As of 03/27/2026

Production											Maternal					Management						
CED Acc %	BW Acc %	WW Acc %	YW Acc %	RADG Acc %	DMI Acc %	YH Acc %	SC Acc %	HP Acc %	CEM Acc %	Milk Acc %	MkH MkD	TEAT Acc %	UDDR Acc %	FL Acc %	MW Acc %	MH Acc %	\$EN %	DOC Acc %	CLAW Acc %	ANGLE Acc %	PAP Acc %	HS Acc %
Prog	Prog	Prog	Prog	Prog	Prog	Prog	Prog	Daus	Daus	%	%	Prog	Prog	Prog	Prog	Prog	%	Prog	Prog	Prog	Prog	Prog
+13	+4	+67	+122	+28	+83	+4	-.70	+6.3	+17	+31		+45	+36	+98	+54	+3	-15	+23	+40	+44	-.93	+50
.31	.46	.38	.34	.28	.28	.40	.36	.16	.28	.29		.29	.28	.42	.42	.36		.32	.23	.23	.23	.26
5%	30%	35%	30%	20%	40%	65%	95%	95%	1%	20%		70%	90%	85%	55%	55%		25%	15%	25%	10%	50%
1	1														1							

Carcass				Angus-On-Diary \$Values				\$Values					
CW Acc %	Marb Acc %	RE Acc %	Fat Acc %	Carc Grp Prog	Usnd Grp Prog	\$AXH %	\$AXJ %	\$M %	\$W %	\$F %	\$G %	\$B %	\$C %
+59	+88	+74	-.022			+175	+144	+59	+74	+114	+68	+182	+295
.35	.34	.33	.32										
20%	25%	30%	15%			10%	15%	55%	20%	15%	15%	15%	15%

# MS G A R PRTV X 304SNRS 599 | Reg: AAA #\*20265356 Cow

Otra vaca con una delantera de hembra muy destacable. Distinguida y armoniosa, esta vaca joven con mucho futuro recién encontrando su madurez. Muy costillada y con buen largo de tronco. Buenos DEP's para bajo peso al nacer, estupendo crecimiento y mucha habilidad materna.



**Birth Date:** 12/12/2021 | **Tattoo:** 599

**Parentage:** SNP | **Genomic:** HD50K | **Parents Qualified**

**Breeder:** 1282470 - Mario A. Sommaruga, Durazno Uruguay

**First Owner / Owner:** 1282470 - Mario A. Sommaruga, Durazno Uruguay

## G A R Proactive

AAA #\*18333424 [RDF]

## MS G A R SNRS PRD N1731 304

AAA #\*18398177

**G A R Prophet**  
AAA #\*16295688 [RDF]

**G A R Daybreak 1521**  
AAA #\*17056864

**G A R Sunrise**  
AAA #\*16933958 [RDF]

**G A R 28 Predestined N1731**  
AAA #\*17184297

**C R A Bextor 872 5205 608** | AAA #13009379  
**G A R Objective 1885** | AAA #15129456

**MCC Daybreak** | AAA #14777016  
**G A R 5050 New Design 1039** | AAA #\*16496696

**MCC Daybreak** | AAA #14777016  
**G A R Objective R227** | AAA #\*15928034

**G A R Predestined** | AAA #\*13395344  
**G A R Objective 9J14** | AAA #16354090

# Pathfinder  
+ Embryo Transplant  
\* Parents Qualified

As of 03/27/2026

Production											Maternal					Management						
CED Acc %	BW Acc %	WW Acc %	YW Acc %	RADG Acc %	DMI Acc %	YH Acc %	SC Acc %	HP Acc %	CEM Acc %	Milk Acc %	MkH MkD	TEAT Acc %	UDDR Acc %	FL Acc %	MW Acc %	MH Acc %	\$EN %	DOC Acc %	CLAW Acc %	ANGLE Acc %	PAP Acc %	HS Acc %
Prog	Prog	Prog	Prog	Prog	Prog	Prog	Prog	Daus	Daus	%	%	Prog	Prog	Prog	Prog	Prog	%	Prog	Prog	Prog	Prog	Prog
+12	+2	+77	+138	+30	+122	+1.1	+35	+11.9	+18	+20		+51	+53	+1.08	+94	+1.2	-29	+25	+49	+65	-2.07	+63
.31	.45	.38	.35	.28	.28	.41	.36	.20	.29	.30		.30	.29	.42	.35	.38		.34	.26	.26	.22	.28
10%	25%	30%	25%	25%	50%	10%	85%	45%	1%	90%		60%	55%	40%	25%	4%	80%	25%	50%	95%	3%	75%

Carcass				Angus-On-Diary \$Values				\$Values					
CW Acc %	Marb Acc %	RE Acc %	Fat Acc %	Carc Grp Prog	Usnd Grp Prog	\$AXH %	\$AXJ %	\$M %	\$W %	\$F %	\$G %	\$B %	\$C %
+54	+1.29	+86	+0.02			+169	+167	+61	+67	+102	+88	+190	+308
.35	.35	.33	.32										
60%	20%	35%	35%			30%	25%	65%	45%	40%	15%	20%	25%

GENÉTICA GARDINER ANGUS RANCH



## MS G A R PRTV X 304SNRS 600 | Reg: AAA +\*20265357 Cow

Otra vaca muy joven, con gran delantera de hembra. Sin duda una hembra distinguida, con un precioso cuello de hembra. Muy larga de tronco, con una cadera amplia y un basinete largo, lo que redundará en una buena estructura. Otra con bajo peso al nacer, con buen crecimiento y que se desempeña muy bien en su habilidad lechera.



<b>Birth Date:</b> 12/12/2021   <b>Tattoo:</b> 600
<b>Parentage:</b> SNP   <b>Genomic:</b> HD50K   <b>Parents Qualified</b>
<b>Breeder:</b> 1282470 - Mario A. Sommaruga, Durazno Uruguay
<b>First Owner / Owner:</b> 1282470 - Mario A. Sommaruga, Durazno Uruguay

**G A R Proactive**  
AAA #+\*18333424 [RDF]

**MS G A R SNRS PRD N1731 304**  
AAA +\*18398177

**G A R Prophet**  
AAA #+\*16295688 [RDF]  
**G A R Daybreak 1521**  
AAA \*17056864  
**G A R Sunrise**  
AAA #+\*16933958 [RDF]  
**G A R 28 Predestined N1731**  
AAA +\*17184297

**C R A Bextor 872 5205 608** | AAA #13009379  
**G A R Objective 1885** | AAA +15129456  
**MCC Daybreak** | AAA #14777016  
**G A R 5050 New Design 1039** | AAA +\*16496696  
**MCC Daybreak** | AAA #14777016  
**G A R Objective R227** | AAA +\*15928034  
**G A R Predestined** | AAA #\*13395344  
**G A R Objective 9J14** | AAA +16354090

# Pathfinder  
+ Embryo Transplant  
\* Parents Qualified

As of 03/27/2026

Production											Maternal					Management						
CED	BW	WW	YW	RADG	DMI	YH	SC	HP	CEM	Milk	MkH	TEAT	UDDR	FL	MW	MH	\$EN	DOC	CLAW	ANGLE	PAP	HS
Acc	Acc	Acc	Acc	Acc	Acc	Acc	Acc	Acc	Acc	Acc	MkD	Acc	Acc	Acc	Acc	Acc	%	Acc	Acc	Acc	Acc	Acc
Prog	Prog	Prog	Prog	Prog	Prog	Prog	Prog	Daus	Daus	%	%	Prog	Prog	Prog	Prog	Prog	%	Prog	Prog	Prog	Prog	Prog
+10	+7	+77	+131	+27	+1.07	+7	-.23	+8.9	+13	+35		+46	+49	+1.00	+64	+6	-22	+26	+46	+56	-.51	+57
.33	.47	.40	.36	.29	.29	.42	.38	.21	.30	.31		.32	.30	.44	.36	.39		.35	.27	.27	.23	.29
20%	35%	30%	35%	45%	40%	35%	95%	90%	10%	10%		70%	65%	80%	60%	40%	65%	20%	40%	90%	20%	65%

Carcass				Angus-On-Diary \$Values				\$Values					
CW	Marb	RE	Fat	Carc Grp	Usnd Grp	\$AXH	\$AXJ	\$M	\$W	\$F	\$G	\$B	\$C
Acc	Acc	Acc	Acc	Prog	Prog	%	%	%	%	%	%	%	%
%	%	%	%	%	%								
+58	+1.19	+92	+003			+190	+176	+67	+91	+100	+83	+184	+306
.36	.36	.35	.33										
50%	25%	30%	35%			20%	20%	50%	10%	40%	20%	25%	25%

## MS EWA TW SNRS 302 610 | Reg: AAA \*20427523 Cow

La más nueva de esta batería de donantes, con un futuro muy promisorio. Bien hecha, de buen balance, muy larga y muy buenas patas. Tremendos DEP's para crecimiento y carcasa.



<b>Birth Date:</b> 08/26/2022   <b>Tattoo:</b> 610
<b>Parentage:</b> SNP   <b>Genomic:</b> HD50K   <b>Parents Qualified</b>
<b>Breeder:</b> 1282470 - Mario A. Sommaruga, Durazno Uruguay
<b>First Owner / Owner:</b> 1282470 - Mario A. Sommaruga, Durazno Uruguay

**E W A Teamwork 821**  
AAA \*19306646 [RDF]

**MS G A R SNRS 28AmbN1250 302**  
AAA +\*18398158

**E W A Peyton 642**  
AAA #+\*18675107 [RDF]  
**E W A 543 of 117 Weigh Up**  
AAA \*18332379  
**G A R Sunrise**  
AAA #+\*16933958 [RDF]  
**G A R 28 Ambush N1250**  
AAA +\*16923609

**Quaker Hill Manning 4EX9** | AAA #+\*17831034 [RDF]  
**E W A 444 of 968 Progress** | AAA #+\*18076783  
**Plattermere Weigh Up K360** | AAA #\*16692552 [RDF]  
**Edgewood Lady 117** | AAA #17226966  
**MCC Daybreak** | AAA #14777016  
**G A R Objective R227** | AAA +\*15928034  
**B/R Ambush 28** | AAA #+14188956  
**G A R Predestined 2786** | AAA +15463832

# Pathfinder  
+ Embryo Transplant  
\* Parents Qualified

As of 03/27/2026

Production											Maternal					Management						
CED	BW	WW	YW	RADG	DMI	YH	SC	HP	CEM	Milk	MkH	TEAT	UDDR	FL	MW	MH	\$EN	DOC	CLAW	ANGLE	PAP	HS
Acc	Acc	Acc	Acc	Acc	Acc	Acc	Acc	Acc	Acc	Acc	MkD	Acc	Acc	Acc	Acc	Acc	%	Acc	Acc	Acc	Acc	Acc
Prog	Prog	Prog	Prog	Prog	Prog	Prog	Prog	Daus	Daus	%	%	Prog	Prog	Prog	Prog	Prog	%	Prog	Prog	Prog	Prog	Prog
+3	+3.1	+100	+169	+34	+1.54	+1.1	-.36	+9.0	+12	+24		+43	+56	+95	+144	+15	-56	+35	+55	+45	+1.80	+84
.34	.52	.41	.37	.29	.29	.43	.39	.18	.30	.31		.32	.31	.40	.36	.39		.35	.27	.27	.23	.31
70%	85%	1%	1%	2%	90%	4%	95%	85%	15%	65%		75%	40%	95%	1%	1%	95%	1%	75%	30%	70%	95%

Carcass				Angus-On-Diary \$Values				\$Values					
CW	Marb	RE	Fat	Carc Grp	Usnd Grp	\$AXH	\$AXJ	\$M	\$W	\$F	\$G	\$B	\$C
Acc	Acc	Acc	Acc	Prog	Prog	%	%	%	%	%	%	%	%
%	%	%	%	%	%								
+87	+79	+1.00	-.014			+173	+182	+45	+88	+141	+66	+207	+314
.37	.37	.36	.34										
1%	30%	10%	20%			10%	10%	85%	4%	1%	20%	4%	10%





[www.angus-stateresa.com](http://www.angus-stateresa.com) | Mario Sommaruga: 098 866 597 | [www.angusembriones.com](http://www.angusembriones.com)