



# REMATE PRESENCIAL

Sociedad RURAL BALCARCE  
con preofertas

de DOMINGO R. Y NÉSTOR SCIOLI S.A.  
Tel. 2266 15531185  
WWW.CABANALOSPINOS.COM



2025

## 40º REMATE ANUAL BALCARCE

**JUEVES**  
**21**  
**AGOSTO**  
2025 - 13:00 Hs.  
PREVIO ALMUERZO

REPRODUCTORES

### ANGUS Negros y Colorados P. HEREFORD y HEREFORD

SUBASTA

**HORACIO SAN MARTÍN Y CÍA S.A.**  
Martillero Ricardo Arzoz - Mat. N° 3544

Tel. 02266 420019  
2266 532292 / 460196

E-mail:  
horaciosanmartinycia@gmail.com



ALIAS: [bda.balcarce](https://www.bda.balcarce)  
Estás a un paso de hacer la diferencia. Entrá al link y doná ahora!  
Mirá nuestro trabajo en [@bdabalcarce](https://www.bancodealimentosbalcarce.org.ar/) [@bancodealimentosbalcarce](https://www.bancodealimentosbalcarce.org.ar/)  
<https://www.bancodealimentosbalcarce.org.ar/>





**albor**

tu software de campo

# No solo manejas tu rodeo.

## Con Albor Campo, gestionás tu rentabilidad.

**¡SUMATE!**



**Albor Campo es tu sistema de gestión agropecuaria:**  
organizá tu empresa con datos certeros, conocé tus márgenes  
reales y tomá decisiones con mejor información.



+54 9 2236 72-9805



comercial@alboragro.com

[www.alboragro.com](http://www.alboragro.com)

¡Seguinos en las redes!





# Principales características de nuestros toros:

## **CRECIMIENTO**

### ✓ **PESO AL NACER** (PN) Heredabilidad: 45%

El 50% de las dificultades de parto se relacionan directamente con el PN (kg). Teniendo en cuenta dicho aspecto, en el catálogo **se sugieren** edades de entore, utilizando una escala de “\*\*\*\*” a “\*”:

#### **Escala Toro sugerido para servicio de:**

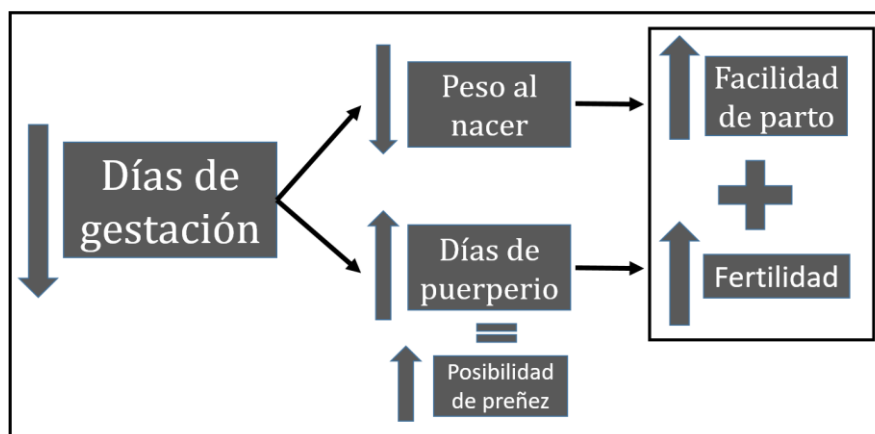
***	vaquillonas 15 meses (de más de 270 kg y un área pélvica mayor a 140 cm <sup>2</sup> , para un frame score de 3-5)
**	vaquillonas de 22 meses
*	vaquillonas de 27 meses
	vaca

*“Aclaración: Si las vaquillonas estuvieran excedidas en estado corporal, se recomienda hacerlas adelgazar 3 a 4 meses previos al parto (los datos son orientativos, consulte siempre con su asesor)”.*

### ▪ **GESTACIÓN** (Gest)

Representa los días de gestación. La raza Aberdeen Angus (AA) y Polled Hereford (PH) difieren en la duración de su gestación, siendo de 281 y 286 días, respectivamente.

Por lo cual, si un individuo obtuvo menor tiempo de gestación generará menor PN (**indicador indirecto de facilidad de parto**) y **mayor fertilidad** (mayor puerperio; más tiempo entre parición y posterior servicio).



### ▪ **CATEGORÍA DE SU MADRE** (Cat Mad)

Da a conocer la cantidad de partos realizados por su madre al momento de parir al animal descrito en el catálogo. Considerándose cero (0) a los hijos de vaquillonas de 15 meses, uno (1) a los hijos de vaquillona de 20 meses de edad, dos (2) a vaca de segundo servicio, y tres (3) o más a vacas múltiparas.

### ✓ **FRAME SCORE** (Frame)

Altura hasta la grupa. Se relaciona con una escala que permite predecir el tamaño corporal a distintas edades. Este caracter se encuentra fuertemente influenciado por el nivel de alimentación.

### ✓ **INDICES** (Ind)

Los índices son valores relativos y se expresan en porcentaje (%). Se utilizan para comparar el comportamiento de cada individuo con respecto al promedio del grupo en el cual es evaluado. Valores mayores a 100% indican un desempeño superior a la media.

- **INDICE DE DESTETE** (Ind Dest) Heredabilidad: 20%

Compara el crecimiento logrado desde el nacimiento hasta el destete (aproximadamente 200 días).

- **INDICE PASTORIL 1** (Ind Past 1) Heredabilidad: 30%

Es la característica de crecimiento más importante para aquellos productores que poseen un **sistema pastoril con posterior engorde a corral: Invernada de ciclo corto**. Compara los kilos ganados entre los 200 y 400 días con una alimentación exclusivamente pastoril.

- **INDICE PASTORIL 2** (Ind Past 2)

Es la característica de crecimiento más importante para aquellos productores que poseen una **invernada de ciclo largo**, con engordes sobre alfalfa. Compara el comportamiento de los animales entre los 400 y 600 días con una alimentación exclusivamente pastoril.

*“Ejemplo: (Ind. Dest: 106). Indica que; presentó al momento del destete un 6% más de peso con respecto a su grupo.”*

## CARCASA

### ✓ MEDICION POR ECOGRAFIA

Esta evaluación fue realizada a nivel de la 12º - 13º costilla el día 23 de marzo de 2022 por los veterinarios Omar de Dominici y Sebastian Madero. Se derivó la interpretación de las imágenes ecográficas a INTA C.I.I.E.

- **AREA OJO DE BIFE** (AOB) Heredabilidad: 28%

Es una medida utilizada para inferir el grado de desarrollo de la masa muscular (cm<sup>2</sup>) del individuo evaluado.

- **ENGRASAMIENTO** (Engras) Heredabilidad: 25%

El espesor (mm) de grasa subcutánea (GS) en el lugar de medición permite inferir el grado de engrasamiento del animal.

Los individuos positivos en GS, requieren menor tiempo para su terminación y posterior venta a faena. A su vez, la GS es un **indicador indirecto de fertilidad**. Sin embargo, tiene una correlación negativa con AOB.

- **MARMOLEO** Heredabilidad: 36%

Proporción (%) de grasa intramuscular en el ojo de bife. Íntimamente relacionada con la ternura de la res.

**Los resultados de carcasa presentados en el catálogo muestran valores reales (subcolumna izquierda) e índices (subcolumna derecha).**

## FERTILIDAD

### ✓ CIRCUNFERENCIA ESCROTAL (CE) Heredabilidad: 42%

Esta medición, expresada en cm, es proporcional a la producción diaria de espermatozoides en los toros jóvenes. El cual, debe siempre estar relacionado con un buen tono testicular.

Los animales son medidos a los 14 meses (CE14m) y 24 meses (CE Act) de edad.

El crecimiento temprano del testículo se correlaciona con la edad de la pubertad en sus futuras hijas (mayor CE14m, mayor precocidad sexual).

## SANIDAD

Establecimiento certificado como libre de **Brucelosis, Tuberculosis, Tricomonosis y Campilobacteriosis** bovina. Las dos últimas enfermedades fueron confirmadas como **NEGATIVAS** mediante dos muestreos consecutivos en los reproductores machos destinados a venta. Además, tanto los reproductores machos como hembras obtuvieron resultados negativos en pruebas serológicas para **Paratuberculosis**, y en el caso de las hembras, también para **Neosporosis**.

Las muestras fueron procesadas en el **LABORATORIO SERIVET**. Ubicado en la calle 13 esquina 20, Balcarce, Buenos Aires.



+5492266442494



[administracion@labserivet.com](mailto:administracion@labserivet.com)



Todas las hembras fueron vacunadas contra brucelosis entre los 3 - 8 meses de edad. Además, las vaquillonas con parición de otoño fueron inmunizadas contra IBR, BVD, leptospirosis y campilobacteriosis con la vacuna Providean REPRO 12, aplicando doble dosis con un intervalo de 21 días antes de la inseminación artificial.

El diagnóstico de gestación fue realizado por ecografía el 14/07/2025, por el equipo de trabajo a cargo del médico veterinario **Osvaldo Melucci**.



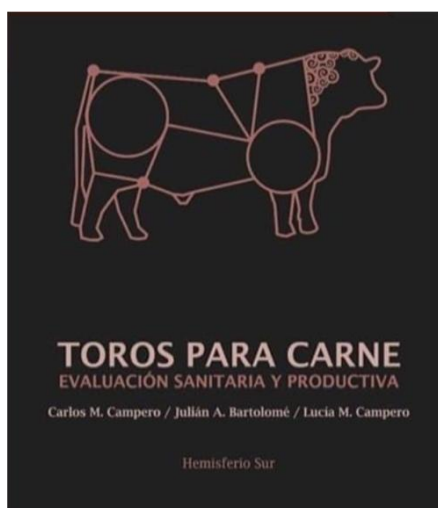
+5492266531987



[consultoriaganaderamelucci@gmail.com](mailto:consultoriaganaderamelucci@gmail.com)

**Los compradores que deseen controlar esa garantía deben hacerlo en las instalaciones del establecimiento (a cargo del comprador).  
Una vez retirados, no se atenderán reclamos.**

Para ampliar esta información, les recomendamos la lectura del capítulo 14, **CRITERIOS PRÁCTICOS PARA LA SELECCIÓN DE TOROS PARA CARNE**, del libro recientemente publicado: "Campero, C.M. *et al.* (2021). **Toros para carne. Evaluación sanitaria y productiva.**"



# Información de Toros Padres: Genealogía

Padres Aberdeen Angus	
Nombre	Genealogía y observaciones
<b>Gran Clase 7546</b>	Prince 3149 x 4927:Líder (750 [BB]) "Prueba CREA Cabaña 2012"
<b>Deseado 17085</b>	GC x West/Max./Líder Bajo PN (25 kg de peso promedio en vq de 17 meses)
<b>Planeado 18173</b>	Final Answer x Abuelos maternos (Macizo x Final Answer) x Rumbo
<b>Pandemia 16335</b>	GC x Hymount 5887
<b>Soñado 20576</b>	Planeado x Gran Clase
<b>Tony 14623</b>	Capitalist x Líder   1° GPDV en "Prueba CREA Cabaña 2015"
<b>Bruiser</b>	SAV Bismark x SAV 004 Predominant
<b>Effective</b>	Efficient x Final Answer
<b>Emblazon 999</b>	OCC Emblazon 854E x SH Forever Lady 3124 5118
<b>Euro</b>	Condor x Ab. Mat. Gringo
<b>Final Answer</b>	Sitz Trav 8180 x Sav Emuloys 8145
<b>Garantido</b>	Líder x Surangus Blackap 086 (L. Right Time)
<b>Goerdi</b>	Jewlian 7388 x Jeulian 5207
<b>Hércules</b>	Doble Hachi 293 (Tehuelche)
<b>Malal</b>	Casamu 1308 Conquest Paine x Casamu 2389 Calcu Gift 349
<b>Mateo</b>	Ñiqiemse 1911 Entrador x Indio Nuevo 326 Brutal 971
<b>Napoleon</b>	Duff Distinction 9105 x Duff Eur 443 Merle 808
<b>No Worries</b>	4657 B NW (Col) Redemption U1334 x Expectation 6034 S
<b>Omega</b>	Cocirio
<b>Referente</b>	OCC Prototype 847 x Ab. Mat. OCC Eureka 865 E (HBA 17192511)
<b>Solidario</b>	Raices Jewlian 1 (Líder) x Ab. Mat Haymount 5587
<b>Tehuelche</b>	Gue Glen Regalon x Doble Hacha 82 Estrella
<b>Vickingo</b>	(Col) Doble Hache 111 relampago x El refugio 04 087
<b>Los Pinos</b>	Servicio colectivo con toros de cabaña Los Pinos
Padres Hereford y Polled Hereford	
Nombre	Genealogía y observaciones
<b>Sorpresa 2967</b>	Lonco Piré x 1752 H
<b>Campestre 3481</b>	3038 H (Bongo/Evolucion/Emilio/Noble) x 2960 (Evolucion/Power Play/Simon/Recluta)
<b>Original 4002</b>	Sorpresa 2967 x Vickingo
<b>Falucho 3096</b>	Falu x Bella
<b>Herederio</b>	S/ Linea Lonco Pire, Simón, Viajero y Martincho
<b>Lagunero</b>	Mustang (Gran Campeón de Palermo) x X3028 (Hija de Atorrante)
<b>Vasco S/09</b>	Palenquero Norteño 53 (Norteño)

Para ampliar esta información, les recomendamos ingresar a la pagina web:

[www.cabanalospinos.com](http://www.cabanalospinos.com)

CODIGO QR



## Información de toros Padres: Características

Raza: Angus - Genética propia																						
PADRES	ABREV.	N° Crias	FRAME	PN	ID	N°	IP1	N°2	IP2	N°3	GS	N°4	AOB	N°5	Marm	N°6	C.E(14m)	N°7	C.E(24m)	N°8	Gest	N°9
Gran Clase 7546	GC	2170	3,7	31,0	100,0	2053	102,0	1222	97,3	572	101,8	399	100,8	399	99,4	399	33,4	721	38,5	379	279,3	2076
Deseado 17085	DES	790	3,5	27,1	101,2	731	100,0	385	98,6	167	102,5	126	97,8	126	100,0	127	33,7	227	38,3	147	281,4	746
Planeado 18173	PLAN	621	3,6	30,4	102,3	557	100,3	314	99,4	140	96,0	89	100,2	89	96,9	89	37,1	181	39,5	119	279,5	541
Pandemia 16335	PDM	521	3,5	29,4	96,3	466	96,3	255	100,2	114	100,4	57	98,6	57	99,2	57	34,2	133	38,7	90	279,3	468
Soñado 20576	SOÑ	7	3,5	32,3	102,0	7	133,7	4	130,2	1	70,1	1	99,1	1	106,6	1	35,4	1	42,5	1		7
Tony 14623	TONY	53	3,0	34,2	101,6	52	91,6	35	99,6	13	93,0	12	97,6	11	95,8	12	32,5	17	38,7	12	281,5	53
Raza: Angus - Genética externa																						
PADRES	ABREV.	N° Crias	FRAME	PN	ID	N°	IP1	N°2	IP2	N°3	GS	N°4	AOB	N°5	Marm	N°6	C.E(14m)	N°7	C.E(24m)	N°8	Gest	N°9
Bruiser	BRUI	41	3,6	33,2	106,7	34	97,3	18	97,0	13	89,8	11	98,0	11	97,9	11	34,6	14	38,6	5	279,1	41
Effective	EFFECT	79	4,3	28,2	92,0	74	109,3	54	111,7	17	87,4	14	102,7	14	104,6	14	34,4	25	41,4	11	275,8	79
Emblazon 999	EMB 999	8		31,1	113,5	7		0		0		0		0		0		0		0	278,8	8
Euro	EURO	276	3,5	33,0	98,9	266	97,5	158	101,9	67	100,0	44	102,3	44	99,9	44	34,6	88	39,1	52	280,3	273
Final Answer	FA	166	4,0	31,5	103,3	158	101,7	83	104,5	44	104,7	43	99,8	43	107,9	43	35,3	51	40,6	42	279,3	162
Garantido	GRT	131	4,4	28,6	102,7	126	108,2	82	97,5	37	106,2	36	104,4	36	101,3	36	31,1	49	37,9	23	276,7	131
Goerdi	GEO	95	3,1	28,7	102,5	90	96,0	64	90,8	25	98,9	16	99,1	16	100,7	16	34,7	27	39,1	25	280,7	95
Hércules	HERC	38	3,6	29,7	99,3	38	93,2	25	109,4	8	98,2	6	107,9	6	99,1	6	32,2	9	35,7	8	281,2	38
Malal	MAL	60	3,7	29,3	106,5	58	101,6	39	109,2	18	96,8	13	106,9	13	98,2	13	35,3	20	40,0	14	279,7	59
Mateo	MAT	7	3,5	31,4	100,9	6	114,8	4	104,2	2	95,8	2	102,6	2	96,5	2	33,3	3	39,8	2	281,7	7
Napoleon	NAPO	29	3,2	36,8	106,1	29	108,7	19	83,5	8	84,0	6	99,6	6	83,1	6	36,0	10	39,6	8	277,8	29
No Worries	NWO	6		30,0	110,9	5	82,9	3		0		0		0		0	31,7	1		0	276,2	6
Omega	OMG	73	3,8	35,9	99,7	70	100,2	14	89,8	3	92,7	3	101,7	3	103,8	3	34,4	14	40,5	3	284,5	70
Vickingo	VICK	95	4,1	36,2	100,9	95	97,5	51	99,7	22	106,4	24	103,1	24	109,7	24	32,4	31	39,4	22	286,1	96
Referente	REF	312	3,8	33,1	103,2	297	98,7	147	97,2	82	94,5	71	97,5	71	100,2	70	34,3	108	40,1	67	281,9	305
Tehuelche	TEH	106	3,7	33,3	102,0	99	96,6	58	101,7	25	102,4	24	103,9	24	101,1	24	31,7	36	38,3	20	281,1	106
Raza: Polled Hereford - Genética Propia																						
PADRES	ABREV.	N° Crias	FRAME	PN	ID	N°	IP1	N°2	IP2	N°3	GS	N°4	AOB	N°5	Marm	N°6	C.E(14m)	N°7	C.E(24m)	N°8	Gest	N°9
Sorpresa 2967	SORP	568	4,1	35,2	101,4	546	100,3	239	100,4	81	96,7	84	100,4	84	100,2	84	31,6	130	38,9	81	287,2	465
Campestre 3481	CTRE	72	3,9	35,1	100,2	66	97,2	21	100,3	17	103,2	15	97,4	15	100,5	15	32,5	20	38,6	16	289,6	63
Falucho 3096	FALU 3096	20	4,1	35,6	98,8	20	103,1	4		0	98,8	2	103,0	2	103,3	2	32,2	2	40,0	1	284,0	19
Original 4002	ORI	23		33,0	106,3	5	129,8	1		0	101,8	1	104,8	1		0	34,9	1	36,0	1		0
Raza: Angus - Genética externa																						
PADRES	ABREV.	N° Crias	FRAME	PN	ID	N°	IP1	N°2	IP2	N°3	GS	N°4	AOB	N°5	Marm	N°6	C.E(14m)	N°7	C.E(24m)	N°8	Gest	N°
Heredero	HERED	62	3,5	31,2	99,8	61	102,1	33	104,4	13	119,6	8	101,2	8	103,2	8	30,7	18	36,7	13	285,2	62
Lagunero	LGN	17	4,2	37,5	101,9	16	94,7	9	103,7	4	109,9	4	104,1	4	94,9	4	33,5	4	39,3	3	287,2	17
Vasco	VASCO	15	4,0	34,3	118,1	15	96,5	8	84,4	7	71,5	4	96,7	4	100,6	4	33,6	7	37,4	7	289,3	15

\*Aclaración: Fondo negro, son los valores de cada característica destacada por cada padre



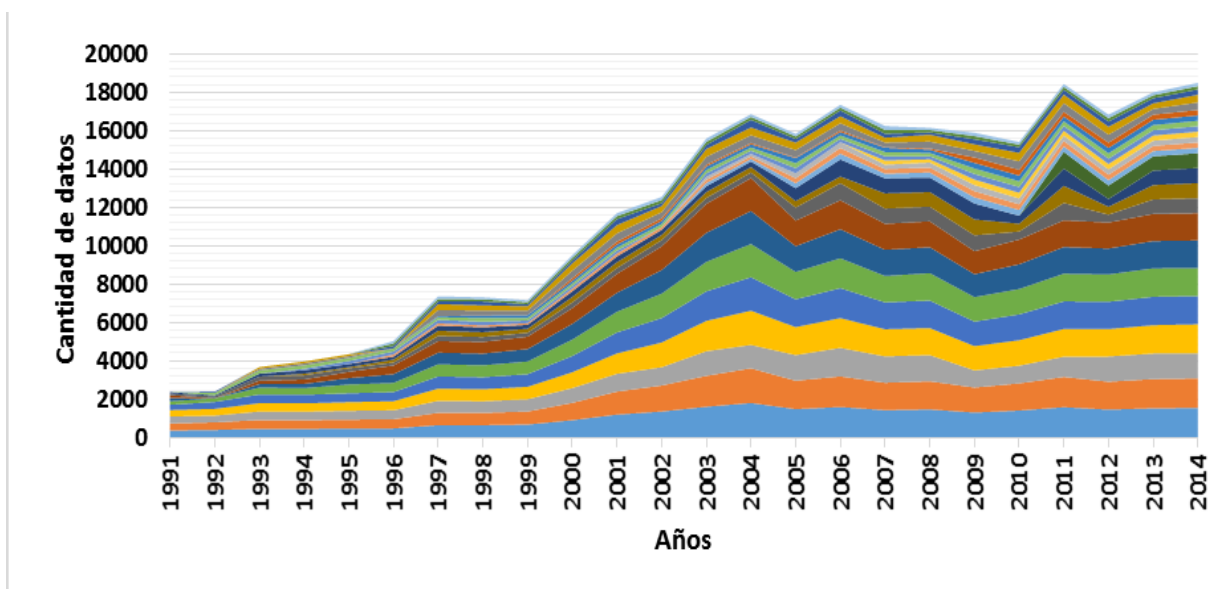
## La importancia de nuestra genética:

### Últimos Objetivos logrados

Nuestra cabaña de toros para carne, de las razas Angus y Polled Hereford, ubicada en el Sudeste de la provincia de Buenos Aires, realiza mejoramiento genético desde hace más de 30 años. Inicialmente, con el propósito de generar un rodeo bovino con mayor rendimiento productivo en nuestro sistema pastoril, para de esta forma, intentar obtener la mayor rentabilidad económica posible en la actividad ganadera. Luego de resultados muy satisfactorios, comenzamos a vender algunos reproductores. Hoy estamos cerca de los 500, entre machos y hembras.

En nuestra historia hemos crecido en conocimiento y tecnología, que hoy se ve reflejado en nuestros excelentes resultados. Así, en los últimos años, logramos un rodeo de gran consistencia genética y pureza racial. Nuestros reproductores generan hijos de alto valor productivo, y con características extremadamente homogéneas. **El resultado es más kilos producidos, mayor rentabilidad económica.**

El éxito en el **logro de nuestros objetivos** ha sido posible a partir del aumento en el registro de datos de calidad a lo largo de los años. Los cuales, nos aseguran, certifican y nos permiten brindar a nuestros clientes, extrema confianza del producto ofrecido. En la actualidad, como se puede observar en la siguiente gráfica, se registran más de 18.000 datos al año.



**Gráfica 1:** Evolución en la obtención de datos

Nuestros objetivos persiguen:

### **1. Tamaño moderado**

La cabaña trabaja con un *frame* promedio de **4** en la raza AA y **4,5** en PH. De este modo, logramos pesos promedios de 440 a 470 kg. Permitiendo encontrar pesos aptos tanto para el consumo interno, como para la exportación. Logrando así, los mejores precios del mercado, con el menor costo energético posible.

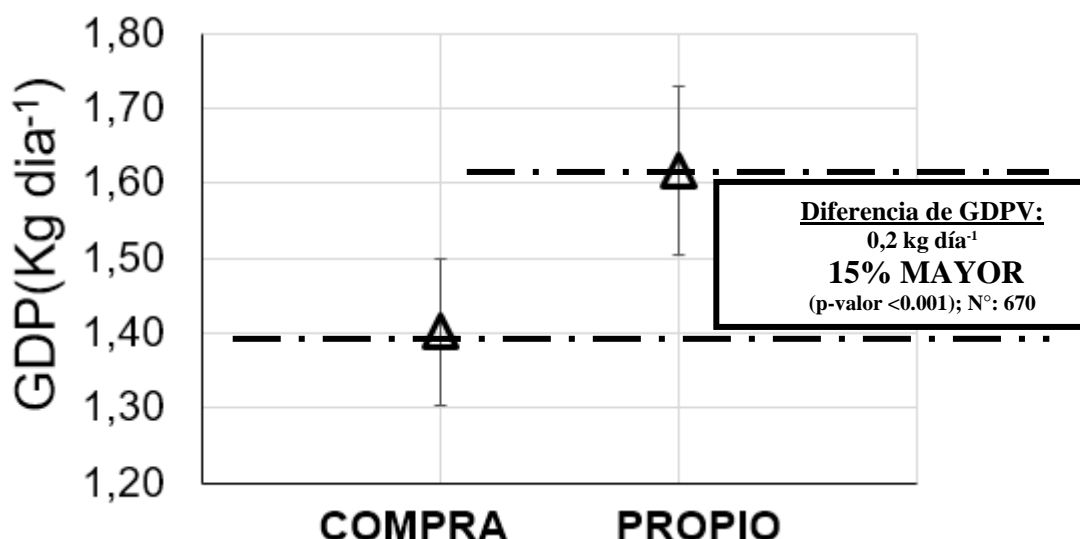
### **2. Altas ganancias diarias (cría, invernada y terminación)**

Lograr por animal (novillo – vaquillona) la máxima eficiencia (mayor cantidad de kilos de carne a pasto en el menor tiempo posible).

La selección realizada y los progresos obtenidos, sobre las características de crecimiento y carcasa animal la podemos demostrar de dos maneras:



A. Comparando la **ganancia diaria de peso vivo (GDPV)** de novillos propios con respecto a los de compra.



**Gráfica 2:** Diferencias en la GDPV en feedlot según el origen de los novillos (propios vs. Comprados).

En la gráfica anterior, se observa una comparación de las GDPV entre los novillos de **compra**, de distintas procedencias, con respecto a la producción propia (**propio**).

En el ensayo realizado en nuestro establecimiento, se pesaron 670 novillos alimentados con una ración en encierre, en los años 2017 y 2018. Durante el período de encierre, se realizaron dos mediciones de peso. La primera, peso inicial, el cual se realizó 15 días posteriores al ingreso del corral. Y un peso final, de al menos 30 días después de la medición de peso inicial.

Luego, mediante el correspondiente análisis estadístico, contemplando la procedencia de los animales, el momento del año del peso de los animales, y su peso inicial (para evitar un efecto por el tamaño), se logró cuantificar el beneficio económico y productivo de generar individuos con genética que tengan altas ganancias diarias.

Los novillos propios obtuvieron ganancias promedio estimadas de 1,6 kg<sup>-1</sup> día<sup>-1</sup>, mientras que los novillos de compra una ganancia promedio estimada de 1,4 kg día<sup>-1</sup>, esto representa una diferencia de 0,2Kg día<sup>-1</sup>, es decir, una ganancia diaria casi **15% mayor**. Este aumento en ganancia diaria se traduce en una **mayor rentabilidad** de los sistemas productivos; trabajos publicados en revistas como ABS<sup>1</sup>, muestran que la eficiencia de conversión puede ser la responsable de aumentar hasta u\$s 40 el valor en cada ternero producido.

B. A través de la “**Prueba a pasto**” realizadas en INTA Balcarce por más de 15 años, corroboramos que nuestros reproductores obtienen excelentes GDPV. También, en los últimos años hemos participado en la “**Prueba CREA cabaña**” donde obtuvimos resultados muy satisfactorios; en el 25% superior de los rankings de todas las pruebas donde se ha participado. Lo cual, apoya los resultados del ensayo mencionado anteriormente.

### 3. Docilidad

Se selecciona, hace más de 30 años, por mansedumbre. Es una característica fundamental para trabajar con los animales. Se ha demostrado, que los vientres dóciles tienen un **mayor porcentaje de preñez** en la inseminación.

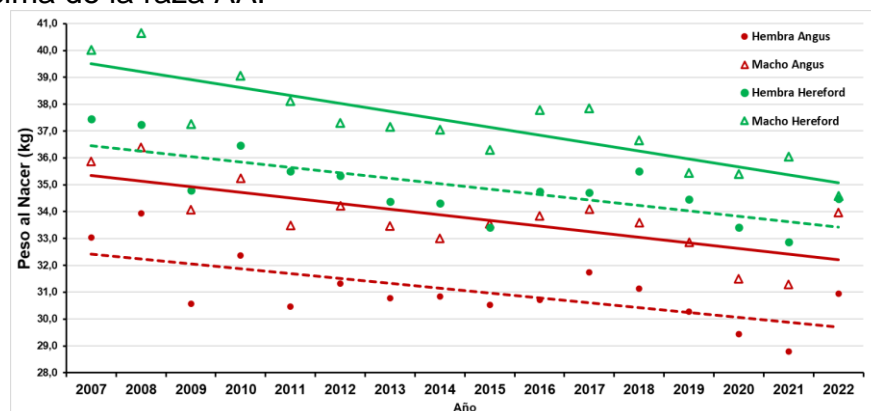
### 4. Facilidad de parto: bajo peso al nacer

<sup>1</sup> ABS (2018). Genética de la pastura al plato 1 – 71.

Como se mencionó inicialmente, el PN posee una heredabilidad del 45%. Es la característica con mayor impacto en la facilidad de parto, representando el 50% de las causas de distocias.

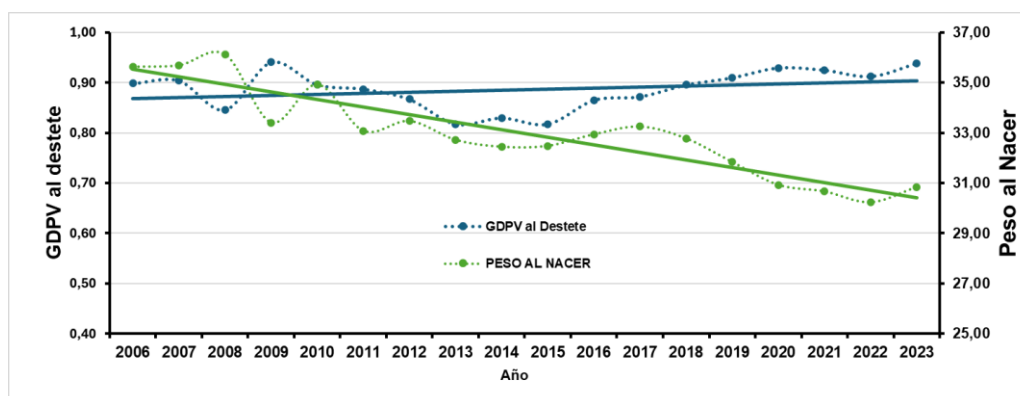
En los últimos 15 años, logramos una disminución del PN entre 0,2 a 0,3 kg por año.

En la actualidad, se evidencian pesos promedios de 30 y 32,5 kg en las hembras y machos AA, respectivamente. En el caso de PH, con un frame superior, presenta 3,5 kg por encima de la raza AA.



**Gráfica 3:** Evolución del PN en 16 años de producción.

Sin embargo, no podemos considerar adecuada la reducción del peso al nacer si no evaluamos su impacto en otras características de crecimiento. En este sentido, es importante analizar lo que muestra la Gráfica 4: una notable reducción del peso al nacer año tras año, junto con un mantenimiento igualmente significativo de la ganancia de peso desde el nacimiento hasta el destete.



**Gráfica 4:** Evolución del Peso al Nacer y Destete en 18 años de producción.

## 5. Alta Calidad Fenotípica

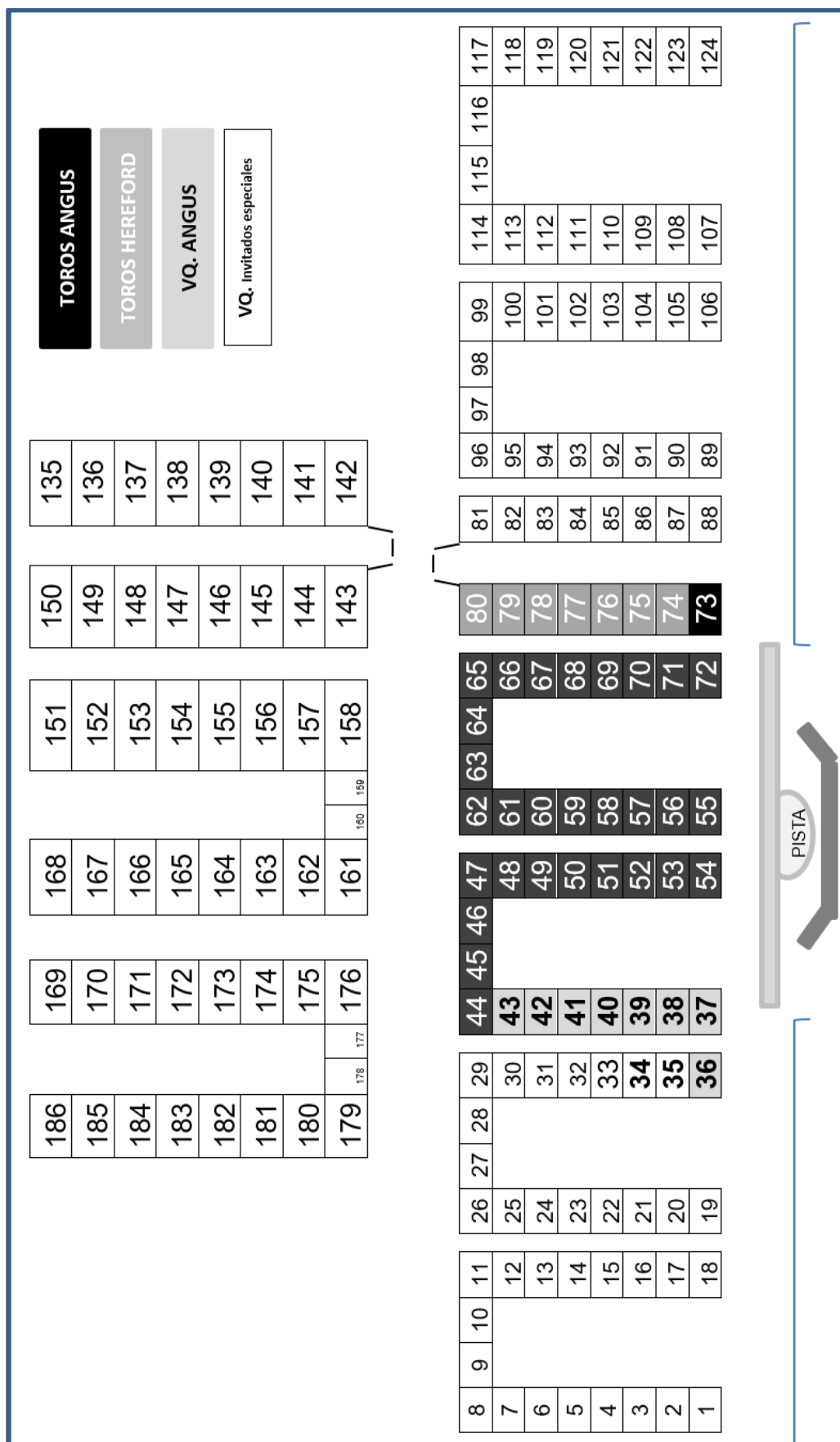
Como todos ya sabemos, lo más importante, para un productor, es generar la mayor cantidad de kilos posibles en un período determinado, tanto en cría, internada, como en el corral. No obstante, es de mucho interés, el fenotipo del animal y del rodeo en su conjunto (aspirar a una gran homogeneidad del rodeo).

Un **buen fenotipo**, nos brinda mucha información extra, amén de lo lindo o feo que sea un animal. Las características fenotípicas presentan interesantes correlaciones con muchas otras, especialmente reproductivas y productivas, beneficiosas para el productor. Por lo cual, a la hora de elegir un toro, es deseable que un mismo toro pueda ser utilizado en la mayor cantidad de servicios sin problema alguno y sin disminuir su performance, reduciendo al mínimo los costos de producción.

Adicionalmente muchas otras variables se mejoran cuando obtenemos un buen fenotipo del animal. Sería muy extenso y no es la intención del artículo explicar todo aquí, pero sí, **resaltar su importancia**. Los invitamos a conversar con el propietario de la cabaña quien compartirá sus conocimientos sobre los animales, qué características tiene en cuenta y por qué, al momento de seleccionarlos.

Hoy, en nuestra cabaña poseemos una gran pureza racial. Durante todos estos años, nuestro esfuerzo se centró en maximizar los caracteres beneficiosos y reducir al mínimo los perjudiciales para cumplir con el principal objetivo de la cabaña: **ofrecer un producto de excelencia a nuestros clientes**.

## Plano corrales Sociedad Rural Balcarce



**Gracias por distinguirnos con su compañía,  
aguardamos sus consultas.**

M.V. Néstor Horacio Scioli



SOLICITAMOS SE INFORME LA OPCIÓN DE PAGO ELEGIDA,  
DENTRO DE LAS 24 HS. DE REALIZADA LA COMPRA

### OPCIÓN 1:

#### **90 DÍAS:**

#### **CONTRA ENTREGA DE CHEQUES DIFERIDOS**

Entregados dentro de los 7 días posteriores a la fecha del remate.

Gastos de facturación e IVA: 20 días de fecha de Remate.

### OPCIÓN 2:

#### **180 DÍAS: CON EL 12% DE INTERÉS (90 DÍAS + 90 DÍAS MÁS)**

#### **CONTRA ENTREGA DE CHEQUES DIFERIDOS**

Entregados dentro de los 7 días posteriores a la fecha del remate.

Gastos de facturación e IVA: 20 días de fecha de Remate.

### OPCIÓN 3:

#### **CONTADO: 10% DESCUENTO**

Abonando dentro de los 7 días posteriores a la fecha del remate.

### OPCIÓN 4:

#### **TARJETAS RURALES:**

Las Tasas y Aranceles de las diferentes opciones de Tarjetas, quedan a CARGO de los Sres. COMPRADORES, s/su convenio con las entidades.

**Sólo podrá financiar el MONTO BRUTO DE COMPRA.**

### OPCIÓN 5:

#### **CANJE POR TERNEROS** (Ternero MACHO Británico de 180 kg. / 200 kg. Netos.)

**DISPONIBLE: \$** -Entregados hasta 15/09/2025

**A TÉRMINO: \$** -Entregados hasta MARZO 2026

Desbaste: 3% - Escala: 0,1 % por Kilo excedido.

Gastos de facturación e IVA: 20 días de fecha de Remate.

### OPCIÓN 6:

#### **I.N.MAG**

Ajustado con ÍNDICE de NOVILLO del Mercado Agroganadero de Cañuelas con

VENCIMIENTO el día 15/03/2026.-**VALOR 21/08/2025. \$** .-

Gastos de facturación e IVA: 20 días de fecha de Remate.

**PRE OFERTA GANADORA: 6% DESCUENTO / PRE OFERTA NO GANADORA: 4% DESCUENTO**

**DESCUENTOS APLICADOS SOBRE EL MONTO DE PRE-OFFERTA,  
PARA QUIEN RESULTE COMPRADOR DEL TORO O LOTE DE VAQ'S PRE OFERTADO**



## TOROS ANGUS

## Crecimiento

## Carcasa

## Fertilidad

Tatuaje	FN	Padre	Ab Mat	Cat Mad	Gest	PN	Frame	Ind Dest	Ind Past 1	Ind Past 2	GS mm	Ind	AOB cm²	Ind	Marmoleo %	Ind	CE 14m	CE Act	Peso Act	Observación
Orden: 1		Corral: 44																		
23055	1/3/2023	SOLI	LP	1	279	25	4,1	117,2	123,9	126,8	3,8	124,6	74,1	97,1	3,3	102,5	33,1	41,0	810	
** 23097	13/3/2023	GC	LP	1	283	31	4,3	121,0	136,6	102,7	3,3	108,2	76,0	99,6	3,3	102,5	33,4	40,5	780	
*** 23170	25/3/2023	GEO	DES	1	277	30	4,2	119,7	88,9	101,8	3,3	108,2	74,5	97,6	3,1	96,3	34,2	38,5	770	
Orden: 2		Corral: 45																		
** 23095	11/3/2023	GEO	UNM	1	281	25	4,9	102,1	101,6	115,2							31,9	40,0	770	
** 23167	25/3/2023	GC	LP	1	273	25	4,6	95,8	79,4	14,3	2,3	75,4	77,2	101,2	3,3	102,5	30,2	39,0	780	
** 23190	17/4/2023	LP	LP	1		22	4,4	97,0	95,3	113,4							33,8	41,0	770	
Orden: 3		Corral: 46																		
*** 23001	17/2/2023	DES	LP	1	272	23	4,1	106,5	74,6	137,6	2,8	91,8	77,4	101,4	3,1	96,3	33,8	42,0	760	
** 23051 COL	1/3/2023	MAL	LP	1	275	23	3,3	118,5	101,6	104,5	2,5	82,0	82,3	107,8	3,3	102,5	36,1	42,5	735	
** 23060	3/3/2023	PLAN	GC	1	274	23	4,1	139,9	73,1	81,3	3,0	98,4	76,4	100,1	3,2	99,4	31,7	40,0	700	
Orden: 4		Corral: 47																		
** 23331	10/7/2023	PLAN	GC	2	284	29	3,6	101,8	116,3	105,3	2,3	109,5	75,9	110,4	3,3	93,5	33,9	39,0	695	
	23882	LP	LP	3		43	3,6	121,7	92,7	130,7	2,0	95,2	59,5	86,6	3,3	93,5	36,7	43,0	675	
* 23884	4/9/2023	PLAN	LP	3	284	30	3,5	131,7	111,9	107,1	2,0	95,2	62,3	90,6	3,2	90,7	34,3	39,5	660	
Orden: 5		Corral: 48																		
23385 COL	8/7/2023	HERC	TEH	4	278	35	4,0	114,9	88,3	150,2	2,0	93,5	68,9	101,6	3,4	98,0	32,9	39,0	700	
	23437	SOÑ	CPT	5	278	37	3,5	111,0	96,8	130,2	1,5	70,1	67,2	99,1	3,7	106,6	35,4	42,5	680	
	23440	SOÑ	LP	2	287	36	3,5	105,1	121,0	129,7	2,5	116,8	70,7	104,3	3,4	98,0	34,5	41,0	720	
Orden: 6		Corral: 49																		
*** 23057	3/3/2023	PDM	PLAN	1	277	22	4,1	79,4	130,2	84,0							33,9	42,0	740	
	23073	GC	RCZ	1	278	34	4,1	114,7	120,7	99,2	3,3	108,2	85,7	112,3	3,3	102,5	32,3	40,0	750	
** 23080	9/3/2023	SOLI	GC	1	280	24	4,3	98,3	108,0	79,5							32,5	39,0	740	

\*\*\*:Toros sugeridos para vaquillonas de 15 meses

Fondo negro: característica superior a la media

M (%):Marcador molecular para peso al nacer

\*\*:Toros sugeridos para vaquillonas de 22 meses

Col: Angus colorado

\*:Toros sugeridos para vaquillonas de 27 meses



## TOROS ANGUS

## Crecimiento

## Carcasa

## Fertilidad

Tatuaje	FN	Padre	Ab Mat	Cat Mad	Gest	PN	Frame	Ind Dest	Ind Past 1	Ind Past 2	GS mm	Ind	AOB cm²	Ind	Marmoleo %	Ind	CE 14m	CE Act	Peso Act	Observación
Orden: 7		Corral: 50																		
** 23166	24/3/2023	GC	LP	1	273	28	5,0	161,3	95,3	81,3	2,8	91,8	75,1	98,4	3,4	105,6	29,7	39,0	800	
** 23201	27/4/2023	LP	DES	1		29	4,2	92,0	120,7	105,4	2,3	75,4	78,5	102,9	3,2	99,4	32,1	38,0	765	
Orden: 8		Corral: 51																		
** 23376 COL	3/7/2023	MAL	VICK	2	277	26	3,4	116,8	94,0	110,2	2,3	107,5	76,0	112,1	3,3	95,1	32,7	37,0	660	
23407 COL	10/7/2023	MAL	TEH	2	280	32	3,6	117,8	99,7	116,2	1,5	70,1	65,7	96,9	3,7	106,6	36,4	42,0	670	
23701 COL	13/8/2023	MAT	LP	3	282	30	3,5	110,0	122,4	104,2	2,3	107,5	68,3	100,7	3,4	98,0	37,2	42,5	655	
Orden: 9		Corral: 52																		
23424	13/7/2023	EURO	VIGO	5	283	37	4,6	106,0	115,3	152,2	2,5	116,8	65,9	97,2	3,1	89,3	37,0	44,0	720	
23434	20/7/2023	PDM	REF	5	290	37	4,3	124,7	94,0	138,2	2,3	107,5	69,0	101,7	3,5	100,9	34,7	42,0	720	
23810	28/8/2023	LP	FA	5		31	4,3	96,4	121,0	156,3	2,5	116,8	59,4	87,6	3,4	98,0	35,1	42,0	695	
Orden: 10		Corral: 53																		
** 23235	14/7/2023	PLAN	LP	1		27	4,0	97,4	104,1	115,3	2,3	93,5	73,6	94,0	3,0	72,6	31,0	40,0	690	
23241	15/7/2023	PLAN	DES	2	288	34	4,2	93,4	86,5	133,4	2,3	93,5	78,1	99,8	2,9	70,2	34,5	41,0	670	
23612	14/8/2023	PLAN	GC	4	282	37	4,1	109,6	102,6	122,2	2,0	81,3	80,3	102,6	3,3	79,9	31,8	38,0	680	
Orden: 11		Corral: 54																		
*** 23307	5/7/2023	PDM	LP	2	279	26	3,6	87,8	110,4	103,5	1,8	85,7	72,3	105,2	3,9	110,5	34,8	40,5	650	
23312	5/7/2023	GC	LP	2	279	28	4,0	114,8	97,1	118,0	2,3	109,5	69,5	101,1	3,8	107,7	32,8	37,5	680	
23547	21/7/2023	PLAN	LP			34	4,0	110,8	117,8	112,6							36,2	41,0	670	
Orden: 12		Corral: 55																		
** 23306	5/7/2023	GC	J 8145	2	279	31	3,6	105,8	104,5	96,2	2,3	109,5	75,0	109,1	3,6	102,0	31,8	37,5	670	
23490	17/7/2023	GC	LP	4	280	40	3,9	103,6	107,5	118,0	2,5	119,1	76,2	110,9	3,2	90,7	34,6	39,0	695	
23798	30/8/2023	LP	GC	4		40	3,9	112,8	100,1	119,9	2,5	119,1	80,6	117,3	3,2	90,7	34,6	41,0	660	

\*\*\*:Toros sugeridos para vaquillonas de 15 meses

■ Fondo negro: característica superior a la media

M (%):Marcador molecular para peso al nacer

\*\*:Toros sugeridos para vaquillonas de 22 meses

Col: Angus colorado

\*:Toros sugeridos para vaquillonas de 27 meses



## TOROS ANGUS

## Crecimiento

## Carcasa

## Fertilidad

Tatuaje	FN	Padre	Ab Mat	Cat Mad	Gest	PN	Frame	Ind Dest	Ind Past 1	Ind Past 2	GS mm	Ind	AOB cm²	Ind	Marmoleo %	Ind	CE 14m	CE Act	Peso Act	Observación
Orden: 13		Corral: 56																		
23335	10/7/2023	PLAN	GC	2	284	28	3,0	96,8	114,8	83,5	2,0	95,2	65,2	94,9	3,7	104,8	38,4	42,0	660	
23458	11/7/2023	PLAN	GC	4	274	29	3,2	96,8	101,6	81,7	1,5	71,4	62,4	90,8	3,8	107,7	34,9	39,0	620	
23463	12/7/2023	PLAN	GC	5	275	36	3,0	106,8	108,9	134,4	2,0	95,2	72,5	105,5	3,3	93,5	35,9	41,5	680	
Orden: 14		Corral: 57																		
23498	19/7/2023	DES	LP	4	282	37	3,3	105,5	108,9	85,4	2,0	95,2	67,6	98,3	3,5	99,2	36,1	41,0	655	
23530	20/7/2023	EURO	LP	6	283	33	3,4	114,1	97,1	110,8	2,0	95,2	67,2	97,8	3,8	107,7	37,1	44,0	675	
23542	21/7/2023	DES	LP	5	284	26	3,4	123,7	85,4	98,1	2,8	133,3	52,6	76,5	4,0	113,3	34,7	39,0	640	
Orden: 15		Corral: 58																		
23392	8/7/2023	PDM	GH	3	278	35	4,6	107,0	112,5	154,3	2,0	93,5	65,5	96,6	3,7	106,6	35,9	41,0	720	
23396 COL	11/7/2023	MAL	TEH		281	33	4,6	91,3	108,2	122,2	2,3	107,5	77,0	113,5	3,6	103,8	35,9	43,0	680	
23422	10/7/2023	GC	EMB 999	3	280	37	4,6	117,8	108,2	130,2	2,5	116,8	70,9	104,5	3,5	100,9	35,4	40,0	720	
Orden: 16		Corral: 59																		
23119	27/6/2023	PLAN	DES			30	4,0	87,3	133,4	87,5	2,8	113,8	94,2	120,3	2,6	63,0	36,6	41,0	675	
23146	7/7/2023	PLAN	DES	2	280	33	3,6	82,2	92,3	122,2	2,5	101,6	70,7	90,3	3,0	72,6	32,8	39,0	645	
Orden: 17		Corral: 60																		
23231	11/7/2023	GC	LP	3	284	36	3,6	82,2	114,3	101,4							33,9	39,0	660	
23268	21/7/2023	GC	TONY	4	280	39	3,5	108,6	121,7	97,2	3,3	134,2	78,3	100,0	3,5	84,8	35,7	41,0	690	
23625	23/8/2023	LP	GC	4		32	3,5	102,5	104,1	109,7							35,0	40,5	660	
Orden: 18		Corral: 61																		
23250	18/7/2023	NAPO	LP	4	277	34	3,6	103,5	130,4	70,8	2,0	81,3	82,5	105,4	3,3	79,9	37,1	42,0	680	
23291	26/7/2023	PLAN	GC	7	285	40	3,1	127,9	74,8	105,6							38,3	43,0	640	
23273	23/7/2023	PLAN	GC	3	282	35	3,5	103,5	99,7	122,2							35,2	40,0	690	

\*\*\*:Toros sugeridos para vaquillonas de 15 meses

■ Fondo negro: característica superior a la media

M (%):Marcador molecular para peso al nacer

\*\*:Toros sugeridos para vaquillonas de 22 meses

Col: Angus colorado

\*:Toros sugeridos para vaquillonas de 27 meses





## TOROS ANGUS

## Crecimiento

## Carcasa

## Fertilidad

Tatuaje	FN	Padre	Ab Mat	Cat Mad	Gest	PN	Frame	Ind Dest	Ind Past 1	Ind Past 2	GS mm	Ind	AOB cm²	Ind	Marmoleo %	Ind	CE 14m	CE Act	Peso Act	Observación
Orden: 19		Corral: 62																		
23286	25/7/2023	PDM	GC	7	284	36	3,9	115,7	108,5	77,8	2,8	113,8	77,4	98,9	3,4	82,3	34,8	40,5	675	M: 12%
23294	26/7/2023	DES	GRT	5	285	33	3,6	126,8	112,9	97,2	2,8	113,8	81,2	103,7	3,5	84,8	34,3	39,5	710	
23513	1/8/2023	DES	EFFECT	5	291	39	3,6	133,9	96,7	108,4	2,3						38,4	41,5	700	
Orden: 20		Corral: 63																		
23141 COL	6/7/2023	MAL	LP	2	279	29	4,4	99,4	109,9	107,0	1,8	73,2	91,7	117,1	3,3	79,9	34,3	39,5	700	
23267	21/7/2023	DES	GRT	4	280	37	4,2	120,8	111,4	100,0	3,3	134,2	80,0	102,2	3,4	82,3	35,7	40,0	700	
23267	21/7/2023	DES	GRT	4	280	37	4,2	120,8	111,4	100,0	3,3	134,2	80,0	102,2	3,4	82,3	35,7	40,0	700	
Orden: 21		Corral: 64																		
23220	30/6/2023	EURO	16332	2	274	26	3,8	90,8	104,5	125,3							33,1	38,0	650	
23314	6/7/2023	GC	LP	1	280	33	3,6	100,8	108,9	76,3	2,5	119,1	75,0	109,1	3,5	99,2	37,3	42,5	650	
23556	24/7/2023	PDM	LP	3	284	40	3,8	97,8	91,3	107,1	2,0	95,2	71,5	104,0	3,7	104,8	32,7	38,5	650	
Orden: 22		Corral: 65																		
23050	1/3/2023	PDM	LP	1	270	24	3,7	60,5	79,4	118,8							27,1	36,5	700	
23083	10/3/2023	DES	LP	1	280	20	4,1	88,2	108,0	87,5	2,3	75,4	72,6	95,1	3,3	102,5	29,4	37,5	725	
23180	10/4/2023	LP	DES	1		25	4,0	93,3	82,6	110,8							29,1	37,5	730	
Orden: 23		Corral: 66																		
23014	1/3/2023	DES	BRUI	1	272	23	4,4	97,5	81,0	102,7	3,8	124,6	81,2	106,4	2,8	87,0	31,6	40,5	730	
23074	7/3/2023	PLAN	DES	1	276	20	4,4	138,6	60,4	117,9	3,0	98,4	73,3	96,0	3,3	102,5	33,8	40,5	710	
23079	8/3/2023	PDM	PLAN	1	279	24	3,9	94,5	98,5	92,9	2,0	65,6	69,3	90,8	3,4	105,6	31,3	40,0	685	
Orden: 24		Corral: 67																		
23451	6/7/2023	PLAN	LP	4	269	23	4,0	102,8	101,6	112,6							36,8	43,0	680	
23491	17/7/2023	PLAN	GC	4	280	35	3,7	108,4	72,1	83,5							35,1	40,0	650	
23558	24/7/2023	DES	EURO	4	284	36	3,9	105,8	98,6	109,0							36,2	41,0	680	

\*\*\*:Toros sugeridos para vaquillonas de 15 meses

■ Fondo negro: característica superior a la media

M (%):Marcador molecular para peso al nacer

\*\*:Toros sugeridos para vaquillonas de 22 meses

Col: Angus colorado

\*:Toros sugeridos para vaquillonas de 27 meses



## TOROS ANGUS

## Crecimiento

## Carcasa

## Fertilidad

Tatuaje	FN	Padre	Ab Mat	Cat Mad	Gest	PN	Frame	Ind Dest	Ind Past 1	Ind Past 2	GS mm	Ind	AOB cm²	Ind	Marmoleo %	Ind	CE 14m	CE Act	Peso Act	Observación
Orden: 25		Corral: 68																		
** 23222	1/7/2023	PDM	REF	2	275	25	3,2	91,8	94,2	118,0	2,0	95,2	69,3	100,8	3,4	96,3	33,2	39,5	640	
** 23308	5/7/2023	PLAN	RAD	2	279	31	3,3	118,7	100,1	107,1	1,8	85,7	72,9	106,1	4,5	127,5	39,8	43,5	650	
23488	17/7/2023	PDM	LP	5	280	36	3,2	107,4	88,3	98,1							32,6	39,0	640	
Orden: 26		Corral: 69																		
** 23413	12/7/2023	PDM	LP	4	281	32	3,0	103,1	108,2	74,1	2,5	116,8	71,0	104,7	3,8	109,5	34,5	42,0	650	
** 23449	10/8/2023	DES	EURO	3	279	30	3,1	98,2	99,7	98,2	2,0	93,5	63,9	94,2	3,2	92,2	34,2	40,0	650	
*** 23651	11/8/2023	DES	OMG	6	280	23	2,9	112,1	88,3	160,3	1,8	84,1	68,0	100,3	3,3	95,1	35,2	40,5	640	M: 2%
Orden: 27		Corral: 70																		
** 23340	12/7/2023	DES	EURO	2	286	24	3,1	94,8	114,8	79,9	1,8	85,7	63,2	91,9	3,5	99,2	35,9	39,5	625	
** 23476	15/7/2023	DES	GH	3	275	28	3,0	94,8	113,3	92,6	2,0	95,2	63,7	92,7	3,6	102,0	34,0	39,0	650	
* 23582	7/8/2023	GC	ENC 8860	4	277	30	3,3	112,8	86,8	0,0							34,6	40,5	620	
Orden: 28		Corral: 71																		
** 23390	10/7/2023	PLAN	GC	3	280	34	3,6	109,0	74,0	168,3	2,3	107,5	73,4	108,2	3,5	100,9	35,4	43,5	660	
** 23426	14/7/2023	DES	LP	3	284	26	3,8	85,4	145,2	106,2	2,3	107,5	72,1	106,3	4,3	123,9	35,0	40,0	690	
23968	18/9/2023	LP	GH	3		38	3,6	160,3	103,9	124,2	2,8	130,8	69,9	103,1	3,3	95,1	35,1	40,0	690	
Orden: 29		Corral: 72																		
*** 23375 COL	24/6/2023	MAL	NWO	2	268	25	3,4	104,1	66,9	152,2	1,8	84,1	76,0	112,1	3,2	92,2	29,0	37,5	630	
** 23401 COL	10/7/2023	MAL	TEH	2	284	30	3,3	92,3	84,0	170,3	2,3	107,5	77,5	114,3	3,5	100,9	34,4	42,0	620	
*** 23402	10/7/2023	DES	LP	2	284	25	3,8	92,3	128,1	92,2	2,0	93,5	69,8	102,9	3,4	98,0	33,9	39,0	650	M: 5%
Orden: 30		Corral: 73																		
*** 23470	14/7/2023	GEO	LP	3	274	31	3,3	118,7	91,3	96,2	2,0	95,2	62,8	91,4	3,9	110,5	35,5	40,0	640	
*** 23489	17/7/2023	PDM	LP	6	280	29	3,3	95,9	111,9	81,7	2,0	95,2	64,7	94,1	3,4	96,3	32,6	38,5	635	
23549	21/7/2023	PLAN	GC	3	281	39	3,4	113,8	114,8	78,1	1,8	85,7	60,6	88,2	3,7	104,8	37,2	42,0	670	

\*\*\*:Toros sugeridos para vaquillonas de 15 meses

■ Fondo negro: característica superior a la media

M (%):Marcador molecular para peso al nacer

\*\*:Toros sugeridos para vaquillonas de 22 meses

Col: Angus colorado

\*:Toros sugeridos para vaquillonas de 27 meses



TOROS HEREFORD				Crecimiento							Carcasa					Fertilidad		Peso Act	Observación		
Tatuaje	FN	Padre	Ab Mat	Cat Mad	Gest	PN	Frame	Ind Dest	Ind Past 1	Ind Past 2	GS mm	Ind	AOB cm²	Ind	Marmoleo %	Ind	CE 14m			CE Act	
Orden: 31		Corral: 80																			
4292	30/7/2023	LP	SORP	2		31	4,7	108,7	97,2	137,0	2,5	96,2	69,2	104,6	2,9	93,9	34,4	40,5	650		
4301	18/8/2023	VASCO	SORP	5	287	41	4,6	115,0	103,0	110,6	1,8	69,2	64,3	97,2	3,3	106,8	34,4	38,0	650		
Orden: 32		Corral: 79																			
4278	10/7/2023	HERED	LGN	2	284	38	4,4	118,2	100,1	102,8	7,9	303,9	71,2	107,6	2,6	84,1	30,9	37,0	675		
4307	23/8/2023	LP	SORP	3		38	4,6	118,2	104,4	121,5	2,3	88,5	64,1	96,9	2,7	87,4	32,0	38,5	690		
Orden: 33		Corral: 78																			
4283	12/7/2023	HERED	SORP	3	282	35	3,6	89,5	88,5	90,3	2,0	76,9	56,6	85,5	3,4	110,0	32,0	37,5	600		
4290	25/7/2023	SORP	CTRE	3	295	38	3,8	104,4	116,0	91,9	1,5	57,7	74,3	112,3	3,3	106,8	31,3	37,0	615		
4299	17/8/2023	VASCO	SORP	5	286	29	4,0	94,8	97,2	109,0	2,0	76,9	63,1	95,4	3,2	103,6	33,3	39,5	605		
Orden: 34		Corral: 77																			
4289	20/7/2023	SORP	LP	3	290	31	3,3	99,1	85,6	93,4	2,3	88,5	65,2	98,5	3,0	97,1	32,2	39,0	605		
4312	24/8/2023	VASCO	SOPR	3	293	36	3,5	123,6	95,7	76,3	1,5	57,7	57,8	87,3	3,1	100,3	31,0	39,0	590		
Orden: 35		Corral: 76																			
4232	14/3/2023	HERED	CTRE	1	289	28	4,3	138,1	96,4	105,1								29,0	36,0	680	
Orden: 36		Corral: 75																			
4284	13/7/2023	HERED	SORP	3	286	33	3,3	71,4	103,0	99,7								29,0	35,0	605	
4313	24/8/2023	ORI	FALU 3096	6	293	41	3,1	86,3	95,7	116,8								32,0	38,0	600	

\*\*\*:Toros sugeridos para vaquillonas de 15 meses

■ Fondo negro: característica superior a la media

\*\*:Toros sugeridos para vaquillonas de 22 meses

\*:Toros sugeridos para vaquillonas de 27 meses



TOROS HEREFORD				Crecimiento							Carcasa				Fertilidad		Peso Act	Observación
Tatuaje	FN	Padre	Ab Mat	Cat Mad	Gest	PN	Frame	Ind Dest	Ind Past 1	Ind Past 2	GS mm Ind	AOB cm² Ind	Marmoleo % Ind	CE 14m	CE Act			
Orden: 37		Corral: 74																
4303	19/8/2023	VASCO	SORP	3	288	35	3,5	135,3	88,5	59,2				32,4	37,5	590		
4309	23/8/2023	VASCO	SORP	3	292	37	3,8	130,0	89,9	68,5				35,0	39,5	605		

\*\*\*:Toros sugeridos para vaquillonas de 15 meses

■ Fondo negro: característica superior a la media

\*\* :Toros sugeridos para vaquillonas de 22 meses

\*:Toros sugeridos para vaquillonas de 27 meses



## Caravana de trazabilidad de toros *Angus*

Tatuaje	Lote	Caravana Exportación	Tatuaje	Lote	Caravana Exportación
23055	1	AR298CR69	23231	17	AR298DQ65
23097	1	AR298CR77	23268	17	AR298DS47
23170	1	AR298CS28	23625	17	AR298DQ31
23095	2	AR298CS23	23250	18	AR298DR67
23167	2	AR298CR88	23291	18	AR298DS06
23190	2	AR298CR98	23273	18	AR298DS01
23001	3	AR298CQ95	23286	19	AR298DR22
23051 COL	3	AR298CR87	23294	19	AR298DQ43
23060	3	AR298CR42	23513	19	AR298DS23
23331	4	AR298DL61	23141 COL	20	AR298DS12
23882	4	AR298DM64	23267	20	AR298DR07
23884	4	AR298DM71	23267	20	AR298DS52
23385 COL	5	AR298DO21	23220	21	AR298DK33
23437	5	AR298DN07	23314	21	AR298DL24
23440	5	AR298DO03	23556	21	AR298DK98
23057	6	AR298CS27	23050	22	AR298CS46
23073	6	AR298CR70	23083	22	AR298CS24
23080	6	AR298CS30	23180	22	AR298CS05
23166	7	AR298CR80	23014	23	AR298CQ99
23201	7	AR298CR94	23074	23	AR298CD82
	7		23079	23	AR298CS47
23376 COL	8	AR298AJ95	23451	24	AR298DM18
23407 COL	8	AR298W742	23491	24	AR298DL50
23701 COL	8	AR298DO55	23558	24	AR298DL90
23424	9	AR298Z752	23222	25	AR298DM35
23434	9	AR298DN49	23308	25	AR298DM73
23810	9	AR298AO08	23488	25	AR298DL23
23235	10	AR298DQ50	23413	26	AR298DN32
23241	10	AR298DR04	23449	26	AR298DN58
23612	10	AR298CC16	23651	26	AR298DO98
23307	11	AR298DK68	23340	27	AR298DM84
23312	11	AR298DM53	23476	27	AR298DL58
23547	11	AR298DM87	23582	27	AR298DL19
23306	12	AR298DM24	23390	28	AR298DN66
23490	12	AR298DL71	23426	28	AR298DO43
23798	12	AR298DK92	23968	28	AR298DO99
23335	13	AR298DL87	23375 COL	29	AR298DN22
23458	13	AR298DL25	23401 COL	29	AR298T177
23463	13	AR298DM20	23402	29	AR298T600
23498	14	AR298DL13	23470	30	AR298DK46
23530	14	AR298DL72	23489	30	AR298DM17
23542	14	AR298DL12	23549	30	AR298DK86
23392	15	AR298DN83			
23396 COL	15	AR298DN65			
23422	15	AR298DN80			
23119	16	AR298DR76			
23146	16	AR298X220			
	16				

## **Caravana de trazabilidad de toros *Polled Hereford***

<b>Tatuaje</b>	<b>Lote</b>	<b>Caravana Exportación</b>	<b>Tatuaje</b>	<b>Lote</b>	<b>Caravana Exportación</b>
4292	31	AR298DN05	4289	34	AR298DN91
4301	31	AR298DN84	4312	34	AR298DN64
4278	32	AR298DO22	4232	35	AR298CR57
4307	32	AR298DO39	4284	36	AR298DS53
4283	33	AR298DN16	4313	36	AR298DN53
4290	33	AR298DN99	4303	37	AR298DS53
4299	33	AR298DN21	4309	37	AR298DN34

## **DESCRIPCIÓN VENTA VAQUILLONAS**

### **Vaquillonas Angus** **Madres Marca líquida (MML)**

Servicio por IATF, el 14/05/2025 con **toro Angus, DESEADO - RP:17085**. A su vez, se realizó repaso con toros para bajo peso al nacer (23459 - 23475 - 23750 - 23346) hasta el 31/07/2025. Parición estimada principalmente en febrero, marzo.

# VAQUILLONAS ANGUS

## Crecimiento

Tatuaje	FN	Padre	Ab Mat	Cat Mad	Gest	PN	Ind Dest	Ind Past 1	Peso Act	Observación
<b>Orden: 38 (1)</b>		<b>Corral: 43</b>		<b>Cantidad: 6</b>		<b>Promedio: 532</b>				
23690	AR298DK18	23/8/2023	LP	BOH 6857	8	43	152,3		501	
23722	AR298DH59	2023	LP	G CUMB					497	
23445	AR298DK21	30/8/2023	LP	MAX	10	32	160,4		534	
23485	AR298CU35	9/7/2023	PDM	LP	8	279	36	114,7	87,6	513
23775	AR298CU58	13/8/2023	LP	LP	3	34	128,0	119,1	593	
23401	AR298DF46	22/7/2023	PLAN	GC	2	287	34	105,4	119,1	555
<b>Orden: 39 (2)</b>		<b>Corral: 42</b>		<b>Cantidad: 10</b>		<b>Promedio: 501</b>				
C556	AR299C556	2023	LP	LP					516	
23683	AR298DH65	20/8/2023	LP	EFFECT	2	33	137,3		509	
23497	AR298DF15	16/7/2023	GC	LP	3	286	33	96,0	154,1	505
DJ03	AR298DJ03	2023	LP	LP					477	
23674	AR298DH22	9/8/2023	DES	LP		279	27	107,6	115,6	491
23344	AR298DJ54	19/7/2023	PLAN	GC	4	278	36	123,5	77,1	558
23511	AR298DF10	31/7/2023	LP	SLD	2	34	104,8	168,1	506	
DH76	AR298DH76	2023	LP	LP					463	
DI31	AR298DI31	2023	LP	LP					482	
C549	AR299C549	2023	LP	LP					506	
<b>Orden: 40 (3)</b>		<b>Corral: 41</b>		<b>Cantidad: 10</b>		<b>Promedio: 478</b>				
23660	AR298DF90	5/8/2023	LP	LP	6	32	121,6		486	
DJ07	AR298DJ07	2023	LP	LP					498	
23002	AR298DJ98	21/10/2023	LP	CONDOR	8	27	136,7		445	
23680	AR298DJ86	15/8/2023	LP	3149	9	39	83,1		472	
23787		2023	LP	FA					484	
23540	AR298DF62	13/7/2023	PDM	LP	5	276	27	106,5	481	
23717	AR298DJ90	15/9/2023	LP	LP	10	42	92,3	297,7	454	
23351	AR298DI67	20/7/2023	PDM	LP	4	279	31	99,3	471	
23767	AR298DJ73	3/9/2023	DCH	FA	9	283	27	95,9	488	
23387	AR298DH54	1/8/2023	PLAN	LP		33	87,7		502	
<b>Orden: 41 (4)</b>		<b>Corral: 40</b>		<b>Cantidad: 10</b>		<b>Promedio: 468</b>				
23302	AR298DH33	5/7/2023	GC	DCH	2	279	24	106,5	112,1	515
23755	AR298DI59	10/8/2023	PLAN	ENC	8	280	33	100,0	431	
23869	AR298DG84	1/9/2023	LP	LP	4	32	118,3		444	
23760	AR298DJ95	15/8/2023	PLAN	LP	5	285	33	113,2	59,5	481
23628	AR298DF95	21/7/2023	DES	CPT	4	281	29	101,1	460	
23542	AR298AY03	13/7/2023	GC	LP	4	276	29	105,4	66,6	483
23241	AR298DI76	11/7/2023	GC	LP	6	270	32	93,5	479	
23712	AR298DJ87	7/9/2023	LP	BOH 6857	8	34	115,4		442	
23662	AR298DG88	7/8/2023	PLAN	GC	4	282	28	113,0	94,6	490
23668	AR298DG40	7/8/2023	PDM	RCZ	3	278	24	115,1	87,6	456

# VAQUILLONAS ANGUS

## Crecimiento

Tatuaje	FN	Padre	Ab Mat	Cat Mad	Gest	PN	Ind Dest	Ind Past 1	Peso Act	Observación
<b>Orden: 42 (5)</b>		<b>Corral: 39</b>		<b>Cantidad: 9</b>		<b>Promedio: 477</b>				
23234	AR298DI07	7/7/2023	PLAN	GC	7	263	26	94,6	485	
23402	AR298DG95	24/7/2023	GC	SLD	2	277	31	102,2	73,6	485
23705	AR298DI08	3/9/2023	LP	LP	5		37	117,7	480	
23706	AR298DJ22	4/9/2023	LP	LP			32	110,8	475	
23766	AR298DJ70	5/9/2023	LP	LP			28	123,4	480	
23826	AR298DG36	11/8/2023	PDM	LP	281	28	116,2	91,1	460	
A015	AR298AO15	2023	LP	LP					470	
DI55	AR298DI55	2023	LP	LP					500	
DH73	AR298DH73	2023	LP	LP					460	
<b>Orden: 43 (6)</b>		<b>Corral: 38</b>		<b>Cantidad: 10</b>		<b>Promedio: 452</b>				
A083	JU209A083	2023	LP	LP					402	
23245	AR298DJ15	14/7/2023	PDM	PLAN	1		30	68,1	481	
DH72	AR298DH72	2023	LP	LP					448	
23675	AR298DI13	15/8/2023	LP	GC	2		32	92,3	457	
23459	AR298CU26	4/7/2023	LP	WR	6		28	84,9	437	
23694	AR298DJ84	28/8/2023	LP	5887	9		40	122,3	437	
23639	AR298DG23	24/7/2023	GEO	GC	3	284	31	102,2	70,1	480
23726	AR298CU05	23/9/2023	LP	DH	8		30	110,2	443	
23004	AR298DJ83	2023	LP	LP					453	
DJ30	AR298DJ30	2023	LP	LP					480	
<b>Orden: 44 (7)</b>		<b>Corral: 37</b>		<b>Cantidad: 10</b>		<b>Promedio: 444</b>				
23629	AR298DH15	21/7/2023	PDM	LP	3	281	35	97,9	63,1	435
23416	AR298DG57	7/8/2023	LP	GC	3		28	93,6	433	
23545	AR298DJ24	14/7/2023	DES	CONDOR	8	277	31	71,0	478	
23430	AR298CT82	14/8/2023	LP	GC	5		24	102,0	175,1	440
23841	AR298DF52	14/8/2023	DES	LP	5	284	32	108,7	59,5	431
23558	AR298DG73	15/7/2023	PDM	16307	3	275	28	85,0	416	
23597	AR298DJ05	15/8/2023	LP	LP	4		30	108,5	460	
23696	AR298DI29	27/8/2023	LP	LP	3		34	130,4	52,5	463
23865	AR298DF80	25/8/2023	PLAN	GC	5	275	35	106,5	426	
23368	AR298DK04	26/7/2023	21019	DES	2	278	32	81,9	457	
<b>Orden: 45 (8)</b>		<b>Corral: 36</b>		<b>Cantidad: 11</b>		<b>Promedio: 435</b>				
23554	AR298DG96	14/7/2023	DES	LP	4	277	29	89,3	423	
23946	AR298DF43	12/9/2023	LP	BRUI	2		44	97,9	442	
23307	AR298DG86	5/7/2023	DES	LP	2	273	20	97,9	87,6	430
23679	AR298DJ85	14/8/2023	LP	LP			37	102,7	441	
23551	AR298DG26	14/7/2023	GC	WEST	3	274	30	96,8	80,6	463
23557	AR298DG34	15/7/2023	PDM	DCH	3	275	27	88,2	424	
23828	AR298DG66	12/8/2023	LP	LP			25	104,4	413	
23661	AR298DG93	5/8/2023	GC	BOH 6857	4	275	30	113,0	77,1	437
23938	AR298DG89	4/9/2023	GEO	GC	7	284	30	118,3	437	
23666	AR298DF63	7/8/2023	PLAN	LP		279	30	97,9	449	



## VAQUILLONAS ANGUS

## Crecimiento

[illegible]

## **DESCRIPCIÓN VENTA VAQUILLONAS**

### Establecimiento Invitada: Alcorta Hermanos

### Vaquillonas Angus: Madres Marca líquida (MML)

Servicio por IATF, el 29/11/2024 con **toro Angus, DESEADO - RP:17085 y Dorado**. A su vez, se realizó repaso con toros para bajo peso al nacer. Parición estimada principalmente en agosto y septiembre. Vientres con genómica, solicitar información al vendedor.



## Crecimiento

## Alcorta Hermanos

www.cabanalospinos.com



*de Domingo R. y Néstor Scioli S.A.*

***Cel. 02266 15-531185***

**WWW.CABANALOSPINOS.COM**

**CODIGO QR**



**Agradece a Ud.  
por compartir este momento**



Tel. 02266-422012  
WhatsApp 2266-442994  
E-mail:  
administración@labserivet.com  
7620 Balcarce - Bs. Aires



Servicio de  
Pulverización  
y Cosecha



**Veterinaria  
IRAZOQUI**



Av. Centenario 1104 esq. 35 - Tel. (02266) 431712 / Cel. 2266 479334 - Balcarce



Ruta 226 Km. 65,5 - Balcarce, Buenos Aires  
www.nuevahuellasrl.com.ar

@nuevahuellasrl

@nuevahuellasrl

/nuevahuellasrl



**Agroproduktos s.r.l.**

Agroquímicos - Semillas Híbridas y Forrajeras  
agroproduktos.bce@gmail.com

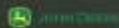
Av. San Martín 3764 - 7620 Balcarce - Pcia. Bs As. Tel.: 02266 - 431832 - Tel/Fax: 423444

REPRESENTANTE OFICIAL



**VENTA DE MAQUINARIA Y  
SERVICIO POSVENTA  
INTEGRAL.**

CONCESIONARIO OFICIAL



Desde hace más de 20 años  
acompañando el crecimiento del campo

CHAYÉ



@ChayéHijos  
0810-345 CHAYÉ  
(242931)



**JUAN DIMURO  
AUTOMOTORES SRL**

AGENTE OFICIAL EN BALCARCE



CHEVROLET

Avda. San Martín 151 - BALCARCE - Tel. 02266-422639 - Telefax 02266-430163  
E-mail: juandimuroautomotores@gmail.com



**GUERRERO Y LUCIANO**  
MAQUINARIAS AGRICOLAS

CONCESIONARIO OFICIAL



YOMEL

Giorgi

ROGRIV

TANZI

PAMPERO

FAMET

GENITI

Valvoline

IDROFOGLIA

FONTANA

TBeH

Ingersoll

Tel. (02266) 420016 / 421983