



TAMYCA

LAGUNA CAPITAN

Brahman - Hereford - Braford - Holstein - Cuarto de Milla - Dorper - Texel



Freitag, den 08. Mai
18:30 Uhr

Besichtigung,
ab 16:00 Uhr auf Laguna Capitán



**VOR ORT
& ONLINE**

KONDITIONEN UND BEMERKUNGEN

Kaufberechtigung

Laut Beschluss des Verwaltungsrates haben ausschließlich Mitglieder der Kooperative Chortitzer Ltda. Kaufrecht auf Tiere der Versteigerungen von TAMYCA Laguna Capitán. Rinder, die auf dem Ausruf erworben werden, können innerhalb folgenden Zeitraumes nach dem Kauf nicht an Nicht-Mitglieder weiterverkauft werden:

- Rinder 3 Jahre

Kassierung

Die Rechnungen für alle Tiere werden innerhalb von 30 Tagen kassiert. Dabei gilt der Preis, der auf dem Ausruf geboten wurde.

Transport

Die Rinder und Pferde werden am Samstag nach der Versteigerung kostenlos zum Käufer transportiert.

Garantie

Bullen: Es wird eine Garantie auf Zuchtaugbarkeit und Fruchtbarkeit gegeben. Dafür muss der Eigentümer jegliche Reklamen und Beanstandungen innerhalb eines Jahres nach dem Kauf des Tieres beim Abteilungsleiter von TAMYCA Laguna Capitán melden.

Daraufhin wird eine entsprechende Kontrolle durchgeführt und zusammen mit dem Käufer, eine Entscheidung getroffen. In der Regel muss das Tier zum Betrieb TAMYCA Laguna Capitán zurückgebracht werden, woraufhin dann der Kaufpreis zurückerstattet wird.

Allen Bullen wird eine Spermakontrolle gemacht, und haben eine Motilität (Motilidad) von 60% und höher.

Pferde: Für Pferde gibt es keine Garantie, sowohl auf Fruchtbarkeit wie auch auf spätere Nutzung als Arbeits- oder Sportpferd.

Schafe: Böcke haben eine Garantie auf Zuchtaugbarkeit und Fruchtbarkeit. Hier gelten die gleichen Regeln, wie bei Bullen. Für den Transport der Schafe ist der Käufer verantwortlich.

Für weitere Informationen stehen wir Ihnen unter folgender Telefonnummer gerne zur Verfügung: +595 981 280 202

DORPER - SCHAFE

54. AUSTRUF



Nr.	Geschlecht	R.P. Nr.	Alter	Gewicht	Blutgrad	Charakteristik	Preis	Käufer
			Monate	Kg				
1	Männlich	675	21,4	54 kg	A.O.	zur Zucht		
2	Männlich	677	21,4	50 kg	A.O.	zur Zucht		

Garantiert: Frei von Brucellose.

TEXEL - SCHAFE

56. AUSTRUF

Nr.	Geschlecht	R.P. Nr.	Alter	Gewicht	Blutgrad	Charakteristik	Preis	Käufer
			Monate	Kg				
3	Männlich	253	11,4	39 kg	A.O.	zur Zucht		

Garantiert: Frei von Brucellose.

CUARTO DE MILLA

93. AUSTRUF



Nr.	R.P. Nr.	Geschlecht	Alter	Blutgrad	Vater	Mutter	Charakteristik	Preis	Käufer
			Jahre						
4	455	Wallach	6,5	P.P.C	981 Gateado	283 TLC	Reitpferd		
5	292	Wallach	7,6	P.P.	915 Colonel	54 TLC	Reitpferd		

Garantiert: Frei von Anemia

Geimpft gegen: Tollwut, Tetanus Gehirnhautentzündung und Leptospirosis

HOLSTEIN - BULLEN

95. AUSTRUF



Nr.	R.P. Nr.	Alter Monate	Geburts-gewicht	Gewicht Kg	Hoden-mass	Vater	Mutter	Deckungs-art	Käufer	Preis	Kälber der Mutter
						R.P.Nr.	R.P.Nr.				
6	5454	25,1	23 kg	556 kg	34 cm	614HO14129 Basic	4967 TLC	KB			4
	Produktion der Mutter	3. Melkzeit					4. Melkzeit				
		Liter Milch	Melktage	Durchschnitt Liter	Liter Milch	Melktage	Durchschnitt Liter				
		8.235	305	27,0	11.529	305	37,8				
7	5459	24,9	25 kg	540 kg	36 cm	614HO14129 Basic	5024 TLC	KB			3
	Produktion der Mutter	2. Melkzeit					3. Melkzeit				
		Liter Milch	Melktage	Durchschnitt Liter	Liter Milch	Melktage	Durchschnitt Liter				
		8.784	305	28,8	10.309	305	33,8				
8	5472	23,8	27 kg	494 kg	37 cm	ESPM9204523524 Houston	4935 TLC	KB			5
	Produktion der Mutter	3. Melkzeit					4. Melkzeit				
		Liter Milch	Melktage	Durchschnitt Liter	Liter Milch	Melktage	Durchschnitt Liter				
		8.845	305	29,0	8.113	305	26,6				

Durchschnitt von 24,7 Monate = 538 kg

Obs: Die Melkzeiten sind alle auf 305 Tage angepasst.

HEREFORD - BULLEN

105. AUSTRUF



Nr.	R.P. Nr	Alter (Monate)	G. Gewicht	Gewicht Kg	Hodenmass	Deckungsart	Vater	Mutter	Kälber der Mutter
9	5533	34,6	31 kg	688 kg	40 cm	KB	4965 TLC	4567 TLC	4
Ohne Dep's					AOB (cm2)	Grasa IM (%)	Abuelo Paterno	Abuelo Materno	
					72,2	2,9	Clasico	3738 TLC	
					EGD (mm)	EGC (mm)	Käufer		Preis
					1,9	2,1			
10	5536	34,5	23 kg	566 kg	39 cm	KB	2926 TLC	4896 TLC	2
Ohne Dep's					AOB (cm2)	Grasa IM (%)	Abuelo Paterno	Abuelo Materno	
					72,8	2,1	Fresno Guri	JO 32	
					EGD (mm)	EGC (mm)	Käufer		Preis
					1,1	1,6			
11	5563	34,1	26 kg	618 kg	38 cm	KB	2926 TLC	4686	3
Ohne Dep's					AOB (cm2)	Grasa IM (%)	Abuelo Paterno	Abuelo Materno	
					63,7	2,5	Fresno Guri	JO 32	
					EGD (mm)	EGC (mm)	Käufer		Preis
					1,1	3,2			
12	5564	34,1	34 kg	650 kg	38 cm	KB	4965 TLC	2641 TLC	11
Ohne Dep's					AOB (cm2)	Grasa IM (%)	Abuelo Paterno	Abuelo Materno	
					59,7	2,3	Clasico	1894 TLC	
					EGD (mm)	EGC (mm)	Käufer		Preis
					1,9	4,2			
13	5567	34,1	27 kg	658 kg	38 cm	KB	2926 TLC	4917 TLC	2
Ohne Dep's					AOB (cm2)	Grasa IM (%)	Abuelo Paterno	Abuelo Materno	
					69,7	2,7	Fresno Guri	JO 32	
					EGD (mm)	EGC (mm)	Käufer		Preis
					3,3	2,1			

HEREFORD - BULLEN

105. AUSTRUF



Nr.	R.P. Nr	Alter (Monate)	G. Gewicht	Gewicht Kg	Hodenmass	Deckungsart	Vater	Mutter	Kälber der Mutter
14	5570	34,0	37 kg	670 kg	40 cm	KB	4965 TLC	2573 TLC	11
Ohne Dep's					AOB (cm2)	Grasa IM (%)	Abuelo Paterno	Abuelo Materno	
					67,2	2,4	Clasico	1769 TLC	
					EGD (mm)	EGC (mm)	Käufer		Preis
					2,2	2,1			
15	5574	33,9	37 kg	552 kg	36 cm	KB	4965 TLC	4222 TLC	4
Ohne Dep's					AOB (cm2)	Grasa IM (%)	Abuelo Paterno	Abuelo Materno	
					68,2	2,5	Clasico	3119 BTF	
					EGD (mm)	EGC (mm)	Käufer		Preis
					0,5	2,1			

Durchschnitt von 34,2 Monate = 629 kg

Durchschnitt AOB = 69,3cm²

Durchschnitt Grasa IM = 2,3%

Durchschnitt EGD = 1,6mm

Durchschnitt EGC = 3,3mm

BRAFORD - BULLEN

65. AUSTRUF

Nr.	R.P. Nr	Alter (Monate)	G. Gewicht	Gewicht Kg	Hodenmass	Deckungsart	Vater	Mutter	Kälber der Mutter
16	1425	31,9	34 kg	704 kg	39 cm	ND	325 DAH	963 TLC	5
Blutgrad: Definitivo					AOB (cm2)	Grasa IM (%)	Abuelo Paterno	Abuelo Materno	
					64,7	3,0	Corralero	702 MMM	
					EGD (mm)	EGC (mm)	Käufer		Preis
					1,9	3,8			
17	1426	31,9	31 kg	712 kg	38 cm	ND	1019 TLC	1061 TLC	3
Blutgrad: Definitivo					AOB (cm2)	Grasa IM (%)	Abuelo Paterno	Abuelo Materno	
					68,5	2,7	Experto	Timbo	
					EGD (mm)	EGC (mm)	Käufer		Preis
					1,2	4,7			
18	1435	31,7	35 kg	762 kg	34 cm	ND	325 DAH	931 TLC	3
Blutgrad: Definitivo					AOB (cm2)	Grasa IM (%)	Abuelo Paterno	Abuelo Materno	
					62,1	2,6	Corralero	210 JLL	
					EGD (mm)	EGC (mm)	Käufer		Preis
					2,1	3,2			
19	1443	31,6	34 kg	718 kg	38 cm	ND	1019 TLC	789 TLC	4
Blutgrad: Definitivo					AOB (cm2)	Grasa IM (%)	Abuelo Paterno	Abuelo Materno	
					70,9	2,6	Experto	Guaikuru	
					EGD (mm)	EGC (mm)	Käufer		Preis
					2,1	8,9			

Durchschnitt von 31,8 Monate = 724 kg

Durchschnitt AOB = 73,0cm²

Durchschnitt Grasa IM = 2,1%

Durchschnitt EGD = 1,9mm

Durchschnitt EGC = 4,6mm

BRAHMAN - BULLEN

103. AUSTRUF



Nr.	R.P. Nr	Alter (Monate)	G. Gewicht	Gewicht Kg	Hodenmass	Deckungsart	Kälber der Mutter	Käufer	Preis
20	99	33,9	27 kg	686 kg	38 cm	KB	1		
	AOB (cm2)	EGD (mm)	EGC (mm)	Grasa IM (%)	Consanguinidad: 0.006%			IQG: 74%	
	82,5	1,2	4,3	1,1					
	DEP	AC	%	CLASE	-	+			
	PN (kg)	-0.507	19.0	6.0	E				
	P120(kg)EM	-0.107	9.0	59.0	R				
	TM120 (kg)	-1.084	-	99.0	I				
	PD (kg)	-6.270	25.0	99.0	I				
	TMD (kg)	-1.500	-	81.0	R				
	PS (kg)	-3.727	18.0	89.0	I				
	GPD (kg)	2.543	18.0	16.0	E				
	STAY (%)	29.300	3.0	18.0	S				
	PES (cm)	-0.105	8.0	76.0	R				
	IPP (días)	4.773	7.0	83.0	R				
							99	LASER Reg # CBV03-1637M	CBV 00 8975 TOM Reg # CBV008975M
								8568 TLC Reg # TLC018568PY	CBV 00 9057 CLASSIC Reg # CBV009057F
									1242 EDDIE Reg # UBER1242
									6972 TLC Reg # TLC016972PY
21	153	33,8	37 kg	696 kg	39 cm	KB	2		
	AOB (cm2)	EGD (mm)	EGC (mm)	Grasa IM (%)	Consanguinidad: 0.053%			IQG: 65%	
	74,0	2,6	5,3	1,8					
	DEP	AC	%	CLASE	-	+			
	PN (kg)	0.363	21.0	87.0	I				
	P120(kg)EM	-0.445	12.0	96.0	I				
	TM120 (kg)	-1.134	-	99.0	I				
	PD (kg)	2.589	26.0	29.0	S				
	TMD (kg)	-0.680	-	68.0	R				
	PS (kg)	2.081	19.0	43.0	S				
	GPD (kg)	-0.508	19.0	66.0	R				
	STAY (%)	25.500	3.0	88.0	I				
	PES (cm)	0.237	14.0	25.0	S				
	IPP (días)	-0.363	12.0	71.0	R				
							153	5092 CCF Reg # CCF015092PY	MR V8 259/7 Reg # 907983
								8721 TLC Reg # TLC018721PY	4157 CCF Reg # CCF014157PY
									6715 TLC Reg # TLC016715PY
									6886 TLC Reg # TLC016886PY

Nr.	R.P. Nr	Alter (Monate)	G. Gewicht	Gewicht Kg	Hodenmass	Deckungsart	Kälber der Mutter	Käufer	Preis
22	180	33,6	27 kg	724 kg	37 cm	KB	5		
	AOB (cm2)	EGD (mm)	EGC (mm)	Grasa IM (%)	Consanguinidad: 0.003%			IQG: 86%	
	75,9	1,9	5,3	2,3					
	DEP	AC	%	CLASE	-	+			
	PN (kg)	0.150	12.0	67.0	R				
	P120(kg)EM	-0.277	5.0	83.0	R				
	TMI20 (kg)	-0.754	-	99.0	I				
	PD (kg)	-3.224	21.0	93.0	I				
	TMD (kg)	-0.290	-	61.0	R				
	PS (kg)	-2.714	13.0	83.0	R				
	GPD (kg)	0.510	13.0	47.0	S				
	STAY (%)	30.000	2.0	10.0	E				
	PES (cm)	-0.133	4.0	79.0	R				
	IPP (días)	14.729	4.0	96.0	I				
							180	INTENTIONS Reg # 933272 7808 TLC Reg # TLC017808PY	JDH IMPRESSION MANSO Reg # 887237 MAXD 21ST MS. 108/1 Reg # 904839 PROBONO CBV Reg # CBV119116M 6192 TLC Reg # TLC016192PY
23	186	33,6	32 kg	848 kg	35 cm	KB	5		
	AOB (cm2)	EGD (mm)	EGC (mm)	Grasa IM (%)	Consanguinidad: 0.035%			IQG: 13%	
	84,0	2,2	6,3	2,1					
	DEP	AC	%	CLASE	-	+			
	PN (kg)	-0.048	21.0	43.0	S				
	P120(kg)EM	-0.373	12.0	92.0	I				
	TMI20 (kg)	-0.454	-	89.0	I				
	PD (kg)	3.823	26.0	16.0	E				
	TMD (kg)	2.040	-	21.0	S				
	PS (kg)	3.236	19.0	32.0	S				
	GPD (kg)	-0.587	19.0	67.0	R				
	STAY (%)	29.00	4.0	23.0	S				
	PES (cm)	0.320	12.0	16.0	E				
	IPP (días)	-38.914	11.0	1.0	E				
							186	7426 TLC LAPACHO Reg # TLC017426PY 7842 TLC Reg # TLC017842PY	945 MSP SPECIAL RELOAD Reg # 851136 4376 TLC Reg # TLC014376PY 4060 TLC Reg # TLC014060PY 3069 TLC Reg # TLC013069PY

Nr.	R.P. Nr	Alter (Monate)	G. Gewicht	Gewicht Kg	Hodenmass	Deckungsart	Kälber der Mutter	Käufer	Preis
24	190	33,6	33 kg	730 kg	36 cm	KB	9		
	AOB (cm2)	EGD (mm)	EGC (mm)	Grasa IM (%)	Consanguinidad: 0.046%			IQG: 39%	
	71,0	1,6	5,8	2,1					
		DEP	AC	%	CLASE	-		+	
	PN (kg)	-0.168	14.0	29.0	S				
	P120(kg)EM	-0.247	11.0	80.0	R				
	TMI20 (kg)	-0.834	-	99.0	I				
	PD (kg)	0.633	23.0	54.0	R				
	TMD (kg)	1.840	-	24.0	S				
	PS (kg)	1.251	16.0	51.0	R				
	GPD (kg)	0.618	16.0	45.0	S				
	STAY (%)	28.200	2.0	38.0	S				
	PES (cm)	0.083	9.0	48.0	S				
	IPP (días)	-0.342	8.0	71.0	R				
							190	MR V8 259/7 Reg # 907983	
								AVA MR. V8 258/7 Reg # LLO010008PY	
								ERE REPOSA 911 Reg # ERE010911PY	
								770 TLC Reg # 20870	
								4798 TLC Reg # TLC014798PY	
								1824 TLC Reg # TLC011824PY	
Nr.	R.P. Nr	Alter (Monate)	G. Gewicht	Gewicht Kg	Hodenmass	Deckungsart	Kälber der Mutter	Käufer	Preis
25	196	33,5	32 kg	820 kg	41 cm	ND	4		
	AOB (cm2)	EGD (mm)	EGC (mm)	Grasa IM (%)	Consanguinidad: 0.062%			IQG: 7%	
	85,2	1,1	3,7	2,1					
		DEP	AC	%	CLASE	-		+	
	PN (kg)	0.903	21.0	99.0	I				
	P120(kg)EM	-0.349	12.0	90.0	I				
	TMI20 (kg)	-0.424	-	87.0	I				
	PD (kg)	6.927	25.0	2.0	E				
	TMD (kg)	6.400	-	0.5	E				
	PS (kg)	7.437	18.0	7.0	E				
	GPD (kg)	0.510	18.0	47.0	S				
	STAY (%)	30.500	2.0	6.0	E				
	PES (cm)	0.081	11.0	48.0	S				
	IPP (días)	-25.123	9.0	9.0	E				
							196	2300 TLC	
								6786 TLC Reg # TLC016786PY	
								4498 TLC Reg # TLC014498PY	
								6187 TLC Reg # TLC016187PY	
								8139 TLC Reg # TLC018139PY	
								5800 TLC Reg # TLC015800PY	

Nr.	R.P. Nr	Alter (Monate)	G. Gewicht	Gewicht Kg	Hodenmass	Deckungsart	Kälber der Mutter	Käufer	Preis
26	201	33,5	36 kg	836 kg	37 cm	TE	-		
	AOB (cm2)	EGD (mm)	EGC (mm)	Grasa IM (%)	Consanguinidad: 0.021%			IQG: 47%	
	83,7	2,3	4,2	2,0					
	DEP	AC	%	CLASE	-	+			
	PN (kg)	1.094	19.0	99.0	I				
	P120(kg)EM	0.089	8.0	27.0	S				
	TM120 (kg)	-0.144	-	63.0	R				
	PD (kg)	3.582	19.0	18.0	S				
	TMD (kg)	2.550	-	15.0	E				
	PS (kg)	3.666	13.0	29.0	S				
	GPD (kg)	0.084	13.0	55.0	R				
	STAY (%)	27.000	3.0	63.0	R				
	PES (cm)	0.094	8.0	46.0	S				
	IPP (días)	-10.840	7.0	40.0	S				
							201	191/7 MR V8 Reg # 902941	
								CAPTAIN 518/1 Reg # 1003565	
								645/6 MISS V8 Reg # 850637	
								JDH BELLO MANSO 488/1 Reg # 860315	
								4376 TLC Reg # TLC014376PY	
								1669 TLC Reg # TLC011669PY	
Nr.	R.P. Nr	Alter (Monate)	G. Gewicht	Gewicht Kg	Hodenmass	Deckungsart	Kälber der Mutter	Käufer	Preis
27	208*	33,4	20 kg	690 kg	37 cm	KB	4		
	AOB (cm2)	EGD (mm)	EGC (mm)	Grasa IM (%)	Consanguinidad: 0.023%			IQG: 97%	
	67,9	2,3	5,3	1,8					
	DEP	AC	%	CLASE	-	+			
	PN (kg)	-0.570	18.0	4.0	E				
	P120(kg)EM	-0.327	9.0	88.0	I				
	TM120 (kg)	-0.724	-	98.0	I				
	PD (kg)	-4.137	17.0	97.0	I				
	TMD (kg)	-4.000	-	98.0	I				
	PS (kg)	-5.513	12.0	95.0	I				
	GPD (kg)	-1.376	12.0	79.0	R				
	STAY (%)	27.300	2.0	57.0	R				
	PES (cm)	-0.160	7.0	82.0	R				
	IPP (días)	14.882	7.0	96.0	I				
							208	256 KCC Reg # 858700	
								340 KCC Reg # 879340	
								BK 250 OF 135-181 -	
								JDH WELLINGTON MANSO Reg # 864762	
								7302 TLC Reg # TLC017302PY	
								4517 TLC Reg # TLC014517PY	

Nr.	R.P. Nr	Alter (Monate)	G. Gewicht	Gewicht Kg	Hodenmass	Deckungsart	Kälber der Mutter	Käufer	Preis
28	209	33,4	38 kg	734 kg	37 cm	KB	5		
	AOB (cm2)	EGD (mm)	EGC (mm)	Grasa IM (%)	Consanguinidad: 0.022%			IQG: 49%	
	85,3	1,9	5,3	1,8					
	DEP	AC	%	CLASE	-	+			
	PN (kg)	0.193	17.0	72.0	R		JDH ELMO MANSO 309/4 Reg # 850913		
	P120(kg)EM	-0.434	9.0	95.0	I		NOBLE MR. V8 458/7 Reg # 919887		
	TMI20 (kg)	-0.784	-	99.0	I		100/7 MISS V8 Reg # 878169		
	PD (kg)	2.132	23.0	34.0	S		209		
	TMD (kg)	0.060	-	55.0	R		6886 TLC Reg # TLC016886PY		
	PS (kg)	2.065	18.0	43.0	S		4500 TLC Reg # TLC014500PY		
	GPD (kg)	-0.067	18.0	58.0	R		3541 TLC Reg # TLC013541PY		
	STAY (%)	27.000	3.0	63.0	R				
	PES (cm)	0.218	9.0	27.0	S				
	IPP (días)	-9.164	8.0	45.0	S				
Nr.	R.P. Nr	Alter (Monate)	G. Gewicht	Gewicht Kg	Hodenmass	Deckungsart	Kälber der Mutter	Käufer	Preis
29	216	33,3	32 kg	726 kg	39 cm	ND	4		
	AOB (cm2)	EGD (mm)	EGC (mm)	Grasa IM (%)	Consanguinidad: 0.044%			IQG: 56%	
	87,8	2,3	4,7	1,6					
	DEP	AC	%	CLASE	-	+			
	PN (kg)	0.349	19.0	86.0	I		2300 TLC Reg # TLC012300PY		
	P120(kg)EM	-0.566	11.0	99.0	I		6786 TLC Reg # TLC016786PY		
	TMI20 (kg)	-1.034	-	99.0	I		4498 TLC Reg # TLC014498PY		
	PD (kg)	0.824	23.0	52.0	R		216		
	TMD (kg)	2.400	-	17.0	S		AMAZEME Reg # ALC120229M		
	PS (kg)	0.148	16.0	61.0	R		7422 TLC Reg # TLC017422PY		
	GPD (kg)	-0.676	16.0	69.0	R		5467 TLC Reg # TLC015467PY		
	STAY (%)	30.400	3.0	7.0	E				
	PES (cm)	-0.096	9.0	75.0	R				
	IPP (días)	-7.576	9.0	50.0	S				

Nr.	R.P. Nr	Alter (Monate)	G. Gewicht	Gewicht Kg	Hodenmass	Deckungsart	Kälber der Mutter	Käufer	Preis
30	220	33,3	36 kg	794 kg	41 cm	TE	-		
	AOB (cm2)	EGD (mm)	EGC (mm)	Grasa IM (%)	Consanguinidad: 0.029%			IQG: 77%	
	76,8	2,2	4,8	1,6					
	DEP	AC	%	CLASE	-	+			
	PN (kg)	0.195	17.0	72.0	R		JDH WOODSON DE MANSO Reg # 839863		
	P120(kg)EM	-0.455	13.0	96.0	I		JDH JACOB MANSO Reg # 919151		
	TM120 (kg)	-0.584	-	95.0	I		JDH LADY JOSIAH MANSO Reg # 875299		
	PD (kg)	-0.412	16.0	68.0	R		JDH LAWFORD MANSO Reg # 803613		
	TMD (kg)	-2.620	-	92.0	I		1892 TLC Reg # TLC011892PY		
	PS (kg)	-1.097	14.0	72.0	R		1127 TLC Reg # TLC011127PY		
	GPD (kg)	-0.685	14.0	69.0	R				
	STAY (%)	27.600	4.0	51.0	R				
	PES (cm)	-0.009	11.0	62.0	R				
	IPP (dias)	-26.541	11.0	8.0	E				
31	221	33,3	30 kg	884 kg	36 cm	TE	-		
	AOB (cm2)	EGD (mm)	EGC (mm)	Grasa IM (%)	Consanguinidad: 0.021%			IQG: 47%	
	93,6	1,1	4,7	1,6					
	DEP	AC	%	CLASE	-	+			
	PN (kg)	1.094	19.0	99.0	I		191/7 MR V8 Reg # 902941		
	P120(kg)EM	0.089	8.0	27.0	S		CAPTAIN 518/1 Reg # 1003565		
	TM120 (kg)	-0.144	-	63.0	R		645/6 MISS V8 Reg # 850637		
	PD (kg)	3.582	19.0	18.0	S		JDH BELLO MANSO 488/1 Reg # 860315		
	TMD (kg)	2.550	-	15.0	E		4376 TLC Reg # TLC014376PY		
	PS (kg)	3.666	13.0	29.0	S		1669 TLC Reg # TLC011669PY		
	GPD (kg)	0.084	13.0	55.0	R				
	STAY (%)	27.000	3.0	63.0	R				
	PES (cm)	0.094	8.0	46.0	S				
	IPP (dias)	-10.840	7.0	40.0	S				

Nr.	R.P. Nr	Alter (Monate)	G. Gewicht	Gewicht Kg	Hodenmass	Deckungsart	Kälber der Mutter	Käufer	Preis
32	226	33,3	30 kg	790 kg	36 cm	TE	-		
	AOB (cm2)	EGD (mm)	EGC (mm)	Grasa IM (%)	Consanguinidad: 0.021%			IQG: 47%	
	76,4	1,9	5,3	1,5					
	DEP	AC	%	CLASE	-	+			
	PN (kg)	1.094	19.0	99.0	I				
	P120(kg)EM	0.089	8.0	27.0	S				
	TMI20 (kg)	-0.144	-	63.0	R				
	PD (kg)	3.582	19.0	18.0	S				
	TMD (kg)	2.550	-	15.0	E				
	PS (kg)	3.666	13.0	29.0	S				
	GPD (kg)	0.084	13.0	55.0	R				
	STAY (%)	27.000	3.0	63.0	R				
	PES (cm)	0.094	8.0	46.0	S				
	IPP (días)	-10.840	7.0	40.0	S				
							226	CAPTAIN 518/1 Reg # 1003565	191/7 MR V8 Reg # 902941
								645/6 MISS V8 Reg # 850637	
								JDH BELLO MANSO 488/1 Reg # 860315	
								4376 TLC Reg # TLC014376PY	
								1669 TLC Reg # TLC011669PY	
33	229	33,3	33 kg	832 kg	35 cm	TE	-		
	AOB (cm2)	EGD (mm)	EGC (mm)	Grasa IM (%)	Consanguinidad: 0.021%			IQG: 47%	
	75,2	1,6	3,2	1,5					
	DEP	AC	%	CLASE	-	+			
	PN (kg)	1.094	19.0	99.0	I				
	P120(kg)EM	0.089	8.0	8.0	S				
	TMI20 (kg)	-0.144	-	63.0	R				
	PD (kg)	3.582	19.0	18.0	S				
	TMD (kg)	2.550	-	15.0	E				
	PS (kg)	3.666	13.0	29.0	S				
	GPD (kg)	0.084	13.0	55.0	R				
	STAY (%)	27.000	3.0	63.0	R				
	PES (cm)	0.094	8.0	46.0	S				
	IPP (días)	-10.840	7.0	40.0	S				
							229	CAPTAIN 518/1 Reg # 1003565	191/7 MR V8 Reg # 902941
								645/6 MISS V8 Reg # 850637	
								JDH BELLO MANSO 488/1 Reg # 860315	
								4376 TLC Reg # TLC014376PY	
								1669 TLC Reg # TLC011669PY	

Nr.	R.P. Nr	Alter (Monate)	G. Gewicht	Gewicht Kg	Hodenmass	Deckungsart	Kälber der Mutter	Käufer	Preis
34	231	33,3	42 kg	748 kg	40 cm	KB	5		
	AOB (cm2)	EGD (mm)	EGC (mm)	Grasa IM (%)	Consanguinidad: 0.002%			IQG: 70%	
	70,0	1,5	4,2	1,4					
	DEP	AC	%	CLASE	-	+			
	PN (kg)	0.168	13.0	69.0	R				
	P120(kg)EM	-0.152	5.0	66.0	R				
	TMI20 (kg)	-0.524	-	92.0	I				
	PD (kg)	-1.163	21.0	77.0	R				
	TMD (kg)	2.100	-	20.0	S				
	PS (kg)	-1.139	13.0	72.0	R				
	GPD (kg)	0.024	13.0	56.0	R				
	STAY (%)	28.800	2.0	26.0	S				
	PES (cm)	-0.066	4.0	71.0	R				
	IPP (días)	15.746	4.0	97.0	I				
							231	INTENTIONS Reg # 933272 MAXD 21ST MS. 108/1 Reg # 904839 PROBONO CBV Reg # CBV119116M 7433 TLC Reg # TLC017433PY 2637 TLC Reg # TLC012637PY	
35	233	33,3	33 kg	762 kg	38 cm	KB	8		
	AOB (cm2)	EGD (mm)	EGC (mm)	Grasa IM (%)	Consanguinidad: 0.054%			IQG: 32%	
	65,4	3,1	5,3	1,4					
	DEP	AC	%	CLASE	-	+			
	PN (kg)	-1.086	24.0	0.1	E				
	P120(kg)EM	-0.761	17.0	99.0	I				
	TMI20 (kg)	-1.404	-	99.0	I				
	PD (kg)	0.334	28.0	59.0	R				
	TMD (kg)	-2.450	-	91.0	I				
	PS (kg)	1.416	20.0	49.0	S				
	GPD (kg)	1.082	20.0	37.0	S				
	STAY (%)	32.100	5.0	1.0	E				
	PES (cm)	0.242	14.0	24.0	S				
	IPP (días)	-16.674	14.0	25.0	S				
							233	3911 TLC Reg # TLC013911PY 5725 TLC FUNCIONAL Reg # TLC015725PY 3516 TLC Reg # TLC013516PY 4578 CPT DIAMANTE Reg # CPT014578PY 6465 TLC Reg # TLC016465PY 3877 TLC Reg # TLC013877PY	

Nr.	R.P. Nr	Alter (Monate)	G. Gewicht	Gewicht Kg	Hodenmass	Deckungsart	Kälber der Mutter	Käufer	Preis
36	240	33,2	36 kg	772 kg	42 cm	KB	2		
	AOB (cm2)	EGD (mm)	EGC (mm)	Grasa IM (%)	Consanguinidad: 0.038%			IQG: 19%	
	82,6	1,7	3,2	1,3					
	DEP	AC	%	CLASE	-	+			
	PN (kg)	-0.889	21.0	0.5	E		2695 CCF Reg # CCF012695PY		
	P120(kg)EM	-0.496	12.0	97.0	I		6719 TLC NUBLADO Reg # TLC016719PY		
	TM120 (kg)	-1.124	-	99.0	I		3069 TLC Reg # TLC013069PY		
	PD (kg)	-0.126	26.0	65.0	R		240		
	TMD (kg)	-0.520	-	65.0	R		8501 TLC Reg # TLC018501PY		
	PS (kg)	2.163	19.0	42.0	S		ARAGUAIA 461 Reg # UBER461		
	GPD (kg)	2.289	19.0	19.0	S		3548 TLC Reg # TLC013548PY		
	STAY (%)	29.600	3.0	14.0	E				
	PES (cm)	0.039	15.0	55.0	R				
	IPP (días)	-24.467	10.0	10.0	E				
37	242	33,2	42 kg	830 kg	41 cm	TE	-		
	AOB (cm2)	EGD (mm)	EGC (mm)	Grasa IM (%)	Consanguinidad: 0.011%			IQG: 3%	
	77,4	1,5	3,2	1,3					
	DEP	AC	%	CLASE	-	+			
	PN (kg)	0.047	21.0	54.0	R		MR DOC HOLIDAY 539 Reg # 779252		
	P120(kg)EM	-0.218	15.0	76.0	R		945 MSP SPECIAL RELOAD Reg # 851136		
	TM120 (kg)	0.226	-	23.0	S		MSP MS GREENBRIAR Reg # 809860		
	PD (kg)	4.708	20.0	10.0	E		242		
	TMD (kg)	7.640	-	0.1	E		1821 TLC Reg # TLC011821PY		
	PS (kg)	4.292	18.0	24.0	S		2639 TLC Reg # TLC012639PY		
	GPD (kg)	-0.416	18.0	64.0	R		1932 TLC Reg # TLC011932PY		
	STAY (%)	26.000	6.0	81.0	R				
	PES (cm)	0.173	15.0	34.0	S				
	IPP (días)	-28.440	14.0	6.0	E				

Nr.	R.P. Nr	Alter (Monate)	G. Gewicht	Gewicht Kg	Hodenmass	Deckungsart	Kälber der Mutter	Käufer	Preis
38	249	33,2	42 kg	776 kg	37 cm	ND	4		
	AOB (cm2)	EGD (mm)	EGC (mm)	Grasa IM (%)	Consanguinidad: 0.048%			IQG: 17%	
	80,8	2,6	5,3	1,3					
	DEP	AC	%	CLASE	-	+			
	PN (kg)	0.445	20.0	91.0	I				
	P120(kg)EM	-0.261	12.0	81.0	R				
	TM120 (kg)	-0.544	-	93.0	I				
	PD (kg)	4.328	25.0	12.0	E				
	TMD (kg)	4.840	-	2.0	E				
	PS (kg)	3.602	18.0	29.0	S				
	GPD (kg)	-0.726	18.0	70.0	R				
	STAY (%)	29.000	3.0	23.0	S				
	PES (cm)	0.099	11.0	45.0	S				
	IPP (días)	-24.457	9.0	10.0	E				
							249	2300 TLC Reg # TLC012300PY	
								6786 TLC Reg # TLC016786PY	
								4498 TLC Reg # TLC014498PY	
								JDH ROMA MANSO 713/1 Reg # 892527	
								8037 TLC Reg # TLC018037PY	
								4665 TLC Reg # TLC014665PY	
Nr.	R.P. Nr	Alter (Monate)	G. Gewicht	Gewicht Kg	Hodenmass	Deckungsart	Kälber der Mutter	Käufer	Preis
39	255	33,1	30 kg	660 kg	39 cm	KB	2		
	AOB (cm2)	EGD (mm)	EGC (mm)	Grasa IM (%)	Consanguinidad: 0.019%			IQG: 76%	
	71,8	1,6	4,8	1,2					
	DEP	AC	%	CLASE	-	+			
	PN (kg)	-1.253	20.0	0.1	E				
	P120(kg)EM	-0.814	10.0	99.0	I				
	TM120 (kg)	-1.544	-	99.0	I				
	PD (kg)	-5.493	25.0	99.0	I				
	TMD (kg)	-3.060	-	95.0	I				
	PS (kg)	-5.286	17.0	95.0	I				
	GPD (kg)	0.207	17.0	53.0	R				
	STAY (%)	29.500	3.0	16.0	E				
	PES (cm)	-0.247	12.0	90.0	I				
	IPP (días)	-13.917	8.0	32.0	S				
							255	2695 CCF Reg # CCF012695PY	
								6719 TLC NUBLADO Reg # TLC016719PY	
								3069 TLC Reg # TLC013069PY	
								AMAZEME ALC Reg # ALC120229M	
								8373 TLC Reg # TLC018373PY	
								6903 TLC Reg # TLC016903PY	

Nr.	R.P. Nr	Alter (Monate)	G. Gewicht	Gewicht Kg	Hodenmass	Deckungsart	Kälber der Mutter	Käufer	Preis
40	257	33,1	30 kg	672 kg	37 cm	ND	5		
	AOB (cm2)	EGD (mm)	EGC (mm)	Grasa IM (%)	Consanguinidad: 0.04%			IQG: 17%	
	79,9	1,2	3,7	0,7					
		DEP	AC	%	CLASE	-	+		
		PN (kg)	0.181	20.0	70.0	R			
		P120(kg)EM	-0.394	12.0	93.0	I			
		TM120 (kg)	-0.574	-	94.0	I			
		PD (kg)	4.006	25.0	15.0	E			
		TMD (kg)	3.680	-	6.0	E			
		PS (kg)	3.792	18.0	28.0	S			
		GPD (kg)	-0.214	18.0	61.0	R			
		STAY (%)	30.500	3.0	6.0	E			
		PES (cm)	0.046	11.0	54.0	R			
		IPP (días)	-23.852	10.0	11.0	E			
							257	2300 TLC Reg # TLC012300PY	
								6786 TLC Reg # TLC016786PY	
								4498 TLC Reg # TLC014498PY	
								4578 CPT DIAMANTE Reg # CPT014578PY	
								6984 TLC Reg # TLC016984PY	
								4788 TLC Reg # TLC014788PY	
Nr.	R.P. Nr	Alter (Monate)	G. Gewicht	Gewicht Kg	Hodenmass	Deckungsart	Kälber der Mutter	Käufer	Preis
41	263	33,1	32 kg	698 kg	38 cm	KB	8		
	AOB (cm2)	EGD (mm)	EGC (mm)	Grasa IM (%)	Consanguinidad: 0.007%			IQG: 84%	
	85,3	1,7	3,2	2,8					
		DEP	AC	%	CLASE	-	+		
		PN (kg)	0.175	14.0	70.0	R			
		P120(kg)EM	-0.556	8.0	99.0	I			
		TM120 (kg)	-1.444	-	99.0	I			
		PD (kg)	-1.433	21.0	80.0	R			
		TMD (kg)	-2.530	-	91.0	I			
		PS (kg)	-1.402	14.0	74.0	R			
		GPD (kg)	0.031	14.0	56.0	R			
		STAY (%)	28.100	2.0	40.0	S			
		PES (cm)	0.136	7.0	39.0	S			
		IPP (días)	-0.316	6.0	71.0	R			
							263	JDH IMPRESSION MANSO Reg # 887237	
								INTENTIONS Reg # 933272	
								MAXD 21ST MS. 108/1 Reg # 904839	
								2296 TLC Reg # TLC012296PY	
								5929 TLC Reg # TLC015929PY	
								3205 TLC Reg # TLC013205PY	

Nr.	R.P. Nr	Alter (Monate)	G. Gewicht	Gewicht Kg	Hodenmass	Deckungsart	Kälber der Mutter	Käufer	Preis
42	269	33,1	38 kg	792 kg	35 cm	KB	1		
	AOB (cm2)	EGD (mm)	EGC (mm)	Grasa IM (%)	Consanguinidad: 0.031%			IQG: 49%	
	93,5	4,9	9,0	2,3					
	DEP	AC	%	CLASE	-	+			
	PN (kg)	-0.696	19.0	2.0	E				
	P120(kg)EM	-0.494	10.0	97.0	I				
	TMI20 (kg)	-0.834	-	99.0	I				
	PD (kg)	-0.549	18.0	70.0	R				
	TMD (kg)	-0.720	-	69.0	R				
	PS (kg)	-0.025	13.0	63.0	R				
	GPD (kg)	0.524	13.0	47.0	S				
	STAY (%)	29.100	2.0	21.0	S				
	PES (cm)	-0.107	11.0	76.0	R				
	IPP (días)	-11.516	7.0	38.0	S				
							269	2695 CCF Reg # CCF012695PY	
							6719 TLC NUBLADO Reg # TLC016719PY	3069 TLC Reg # TLC013069PY	
							8440 TLC Reg # TLC018440PY	340 KCC Reg # 879340	
								3208 TLC Reg # TLC013208PY	
Nr.	R.P. Nr	Alter (Monate)	G. Gewicht	Gewicht Kg	Hodenmass	Deckungsart	Kälber der Mutter	Käufer	Preis
43	272	33,1	36 kg	824 kg	38 cm	TE	-		
	AOB (cm2)	EGD (mm)	EGC (mm)	Grasa IM (%)	Consanguinidad: 0.011%			IQG: 3%	
	100,7	1,9	3,7	2,6					
	DEP	AC	%	CLASE	-	+			
	PN (kg)	0.047	21.0	54.0	R				
	P120(kg)EM	-0.218	15.0	76.0	R				
	TMI20 (kg)	0.226	-	23.0	S				
	PD (kg)	4.708	20.0	10.0	E				
	TMD (kg)	7.640	-	0.1	E				
	PS (kg)	4.292	18.0	24.0	S				
	GPD (kg)	-0.416	18.0	64.0	R				
	STAY (%)	26.000	6.0	81.0	R				
	PES (cm)	0.173	15.0	34.0	S				
	IPP (días)	-28.440	14.0	6.0	E				
							272	MR DOC HOLIDAY 539 Reg # 779252	
							945 MSP SPECIAL RELOAD Reg # 851136	MSP MS GREENBRIAR Reg # 809860	
							2639 TLC Reg # TLC012639PY	1821 TLC Reg # TLC011821PY	
								1932 TLC Reg # TLC011932PY	

Nr.	R.P. Nr	Alter (Monate)	G. Gewicht	Gewicht Kg	Hodenmass	Deckungsart	Kälber der Mutter	Käufer	Preis
44	273	33,1	30 kg	840 kg	34 cm	KB	2		
	AOB (cm2)	EGD (mm)	EGC (mm)	Grasa IM (%)	Consanguinidad: 0.054%			IQG: 61%	
	85,5	2,3	5,4	2,5					
	DEP	AC	%	CLASE	-	+	273 JDH WELLINGTON MANSO Reg # 864762 4073 TLC EMBAJADOR Reg # TLC014073PY 3103 TLC Reg # TLC013103PY 6736 TLC CHOVI Reg # TLC016736PY 9147 TLC Reg # TLC019147PY 6201 TLC Reg # TLC016201PY		
PN (kg)	-0.315	23.0	16.0	E					
P120(kg)EM	-0.693	16.0	99.0	I					
TM120 (kg)	-0.824	-	99.0	I					
PD (kg)	0.313	27.0	59.0	R					
TMD (kg)	-2.630	-	92.0	I					
PS (kg)	-0.503	21.0	67.0	R					
GPD (kg)	-0.816	21.0	71.0	R					
STAY (%)	28.600	5.0	30.0	S					
PES (cm)	0.140	15.0	39.0	S					
IPP (días)	-27.263	14.0	7.0	E					
45	279	33,0	27 kg	668 kg	37 cm	KB	3		
	AOB (cm2)	EGD (mm)	EGC (mm)	Grasa IM (%)	Consanguinidad: 0.031%			IQG: 91%	
	72,7	0,7	5,3	2,2					
	DEP	AC	%	CLASE	-	+	279 JDH WELLINGTON MANSO Reg # 864762 4073 TLC EMBAJADOR Reg # TLC014073PY 3103 TLC Reg # TLC013103PY AMAZEME ALC Reg # ALC120229M 8910 TLC Reg # TLC018910PY 7347 TLC Reg # TLC017347PY		
PN (kg)	-1.175	21.0	0.1	E		**			
P120(kg)EM	-0.755	15.0	99.0	I					
TM120 (kg)	-0.954	-	99.0	I					
PD (kg)	-4.493	26.0	97.0	I					
TMD (kg)	-4.520	-	99.0	I					
PS (kg)	-6.354	19.0	97.0	I					
GPD (kg)	-1.861	19.0	85.0	I					
STAY (%)	28.500	4.0	32.0	S					
PES (cm)	-0.033	13.0	66.0	R					
IPP (días)	-6.370	12.0	54.0	R					

Nr.	R.P. Nr	Alter (Monate)	G. Gewicht	Gewicht Kg	Hodenmass	Deckungsart	Kälber der Mutter	Käufer	Preis
46	284	33,0	38 kg	780 kg	40 cm	TE	-		
	AOB (cm2)	EGD (mm)	EGC (mm)	Grasa IM (%)	Consanguinidad: 0.022%			IQG: 0.5%	
	79,0	2,3	3,7	2,0					
	DEP	AC	%	CLASE	-	+			
	PN (kg)	0.450	22.0	92.0	I				
	P120(kg)EM	-0.058	17.0	50.0	S				
	TMI20 (kg)	0.196	-	26.0	S				
	PD (kg)	6.941	21.0	2.0	E				
	TMD (kg)	5.030	-	2.0	E				
	PS (kg)	12.847	19.0	0.5	E				
	GPD (kg)	5.906	19.0	0.5	E				
	STAY (%)	26.700	6.0	69.0	R				
	PES (cm)	0.413	16.0	9.0	E				
	IPP (días)	-16.799	15.0	24.0	S				
							284	ARAGUAIA 461 Reg # UBER461 2639 TLC Reg # TLC012639PY	Uber 153 Reg # UBER153 Uber Poi 23 Reg # UBER23 1821 TLC Reg # TLC011821PY 1932 TLC Reg # TLC011932PY
Nr.	R.P. Nr	Alter (Monate)	G. Gewicht	Gewicht Kg	Hodenmass	Deckungsart	Kälber der Mutter	Käufer	Preis
47	295	33,0	34 kg	736 kg	37 cm	TE	-		
	AOB (cm2)	EGD (mm)	EGC (mm)	Grasa IM (%)	Consanguinidad: 0.022%			IQG: 0.5%	
	87,8	2,2	5,0	1,6					
	DEP	AC	%	CLASE	-	+			
	PN (kg)	0.450	22.0	92.0	I				
	P120(kg)EM	-0.058	17.0	50.0	S				
	TMI20 (kg)	0.196	-	26.0	S				
	PD (kg)	6.941	21.0	2.0	E				
	TMD (kg)	5.030	-	2.0	E				
	PS (kg)	12.847	19.0	0.5	E				
	GPD (kg)	5.906	19.0	0.5	E				
	STAY (%)	26.700	6.0	69.0	R				
	PES (cm)	0.413	16.0	9.0	E				
	IPP (días)	-16.799	15.0	24.0	S				
							295	ARAGUAIA 461 Reg # UBER461 2639 TLC Reg # TLC012639PY	Uber 153 Reg # UBER153 Uber Poi 23 Reg # UBER23 1821 TLC Reg # TLC011821PY 1932 TLC Reg # TLC011932PY

Nr.	R.P. Nr	Alter (Monate)	G. Gewicht	Gewicht Kg	Hodenmass	Deckungsart	Kälber der Mutter	Käufer	Preis
48	296	32,9	32 kg	678 kg	35 cm	KB	3		
	AOB (cm2)	EGD (mm)	EGC (mm)	Grasa IM (%)	Consanguinidad: 0.005%			IQG: 9%	
	81,1	2,3	4,2	1,0					
	DEP	AC	%	CLASE	-	+			
	PN (kg)	-0.471	19.0	7.0	E				
	P120(kg)EM	0.139	10.0	20.0	S				
	TMI20 (kg)	0.036	-	42.0	S				
	PD (kg)	0.292	24.0	59.0	R				
	TMD (kg)	3.740	-	6.0	E				
	PS (kg)	3.568	18.0	29.0	S				
	GPD (kg)	3.276	18.0	9.0	E				
	STAY (%)	28.400	3.0	34.0	S				
	PES (cm)	0.143	8.0	38.0	S				
	IPP (días)	-1.783	9.0	67.0	R				
							296	LASER Reg # CBV03-1637M	CBV 00 8975 TOM Reg # CBV008975M
								8483 TLC Reg # TLC018483PY	CBV 00 9057 CLASSIC Reg # CBV009057F
									JDH HUMBERTO MANSO Reg # 869339
									4665 TLC Reg # TLC014665PY
Nr.	R.P. Nr	Alter (Monate)	G. Gewicht	Gewicht Kg	Hodenmass	Deckungsart	Kälber der Mutter	Käufer	Preis
49	297	32,9	34 kg	704 kg	38 cm	KB	3		
	AOB (cm2)	EGD (mm)	EGC (mm)	Grasa IM (%)	Consanguinidad: 0.057%			IQG: 12%	
	66,0	1,9	5,8	1,0					
	DEP	AC	%	CLASE	-	+			
	PN (kg)	-0.725	22.0	2.0	E				
	P120(kg)EM	-0.439	13.0	95.0	I				
	TMI20 (kg)	-0.234	-	72.0	R				
	PD (kg)	3.484	26.0	19.0	S				
	TMD (kg)	1.750	-	25.0	S				
	PS (kg)	3.593	19.0	29.0	S				
	GPD (kg)	0.109	19.0	55.0	R				
	STAY (%)	28.900	3.0	25.0	S				
	PES (cm)	0.142	14.0	38.0	S				
	IPP (días)	-25.658	11.0	9.0	E				
							297	6719 TLC NUBLADO Reg # TLC016719PY	2695 CCF Reg # CCF012695PY
								8493 TLC Reg # TLC018493PY	3069 TLC Reg # TLC013069PY
									6324 TLC GENERAL Reg # TLC016324PY
									4854 TLC Reg # TLC014854PY

Durchschnitt von 33,3 Monate = 758 kg
 Durchschnitt AOB = 75,0cm2

Durchschnitt Grasa IM = 2,0%
 Durchschnitt EGD = 2,0mm

Durchschnitt EGC = 5,0mm

BEGRIFFS- ERKLÄRUNGEN



Ac: Acurácia

CC: Coeficiente de Consanguinidade

Classe E: Elite

Classe S: Superior

Classe R: Regular

Classe I: Inferior

DEP: Diferença Esperada na Progenie

DP: Desvio-Padrão

DtN: Data de Nascimento

ED: Efeito Direto

EM: Efeito Materno

GPD (kg): Ganho médio diário Pós-Desmama

IPP (dias): Idade ao Primeiro Parto

IQG/GP: Índice de Qualificação genética/Geneplus

NP: Nível de Problema

P120 (kg): Peso aos 120 dias

PD (kg): Peso à Desmama

PES (cm): Perímetro Escrota ao Soberano

PN (kg): Peso ao Nascer

TMD (kg): Total Materno aos 120 dias

TMD (kg): Total Materno à Desmama

%: Percentil

BEGRIFFS- ERKLÄRUNGEN

Nr.	R.P. Nr	Alter (Monate)	G. Gewicht	Gewicht Kg	Hodenmaß	Deckungsart
28	7653	35,1	34 kg	782 kg	33 cm	ND
	PD	GPD	PES	TOP General	AOB (cm2)	Grasa IM (%)
DEP	5,84	-19,43	-0,31	20%	61,2	2,0
TOP %	15%	97%	90%		EGD (mm)	EGC (mm)
					2,0	2,3

PD: Entwöhnungsgewicht (kg)

GPD: Gewichtszunahme am Tag (Gramm/Tag)

PES: Hodenmass mit 18 Monaten (cm)

AOB: Área ojo bife (cm²)

Grasa IM (marmoleo): Intramuskuläres Fett (%)

EGD: Rückenfettdicke

EGC: Dicke des subkutanen Fetts in Höhe des Hinterteils

DEPs

Es ist die erwartete Differenz des Durchschnitts der zukünftigen Nachkommen eines bestimmten Bullen im Verhältnis zum Durchschnitt der erwarteten Unterschiede der Nachkommen aller Bullen, die an der gleichen Bewertung teilnehmen, wobei in beiden Fällen die Paarungen mit einer Gruppe von Kühen mit berücksichtigt werden, die einander das gleiche genetische Potenzial haben.

Schlachtkörper Messung per Ultraschall (Ultrasonografía de carcaza)

Wirtschaftliche, präzise und schnelle Identifizierungsmethode zur Identifizierung der Zusammensetzung und des Verdienstes von Schlachtkörpern bei lebenden Tieren.

AOB (Área ojo bife)

Bereich, der dem Longissimus dorsi-Muskel in Höhe des Interkostalraums zwischen der 12. und 13. Rippe entspricht. In cm² ausgedrückt. Charakteristisch mit hoher positiver Korrelation mit Muskulatur, Leistung und Gewicht von handelsüblichen Schnitten ohne Knochen. Höhere Tiere in AOB haben auf Geheiß einen höheren Fleischertrag und ein höheres Schnittgewicht. Vererbbarkeit: 35% bis 40%.

Grasa IM % (Grasa intramuscular): Intramuskuläres Fett

Gemessen in Prozent des im Longissimus dorsi-Muskel enthaltenen Fettes, gemessen in Längsrichtung zwischen der 11., 12. und 13. Rippe. Wichtige qualitative Daten, die den Marmorierungsgrad in den verschiedenen Maßstäben bestimmen. Das Merkmal, das in direktem Zusammenhang mit der Qualität des Fleisches steht, bestimmt die Saftigkeit und Zartheit der Schnitte. Vererbbarkeit: bis zu 45%.

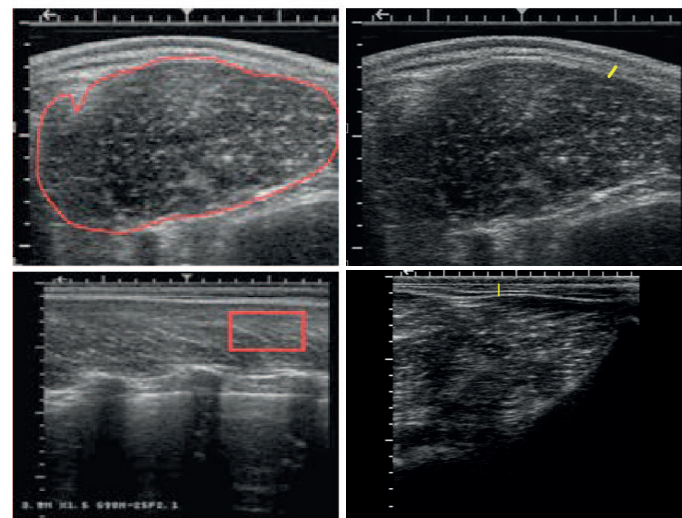
EGD (Espesor de grasa dorsal): Rückenfettdicke

Dies ist die Tiefe des Fettgewebes am Longissimus dorsi, gemessen in einem Abstand von $\frac{3}{4}$ der Länge dieses Muskels von der Wirbelsäule. Ausgedrückt in mm. Fettindikator der Schlachtkörperbedeckung, der in direktem Zusammenhang mit der sexuellen Frühreife bei Färsen und der Schlachtreife bei Stieren steht. Vererbbarkeit: 30 bis 45%.

TOP% General: Gibt die relative Position des Tieres in der Population unter Berücksichtigung seiner genetischen Bewertung (DEP) an. Diese Position in der Population wird für jedes Merkmal oder jeden Index bestimmt.



- AOB - Área ojo bife y espesor de grasa dorsal
- % de grasa intramuscular
- Espesor de grasa de cadera



EGC (Espesor de grasa cuadril): Dicke des subkutanen Fetts in Höhe des Hinterteils

Es wird an der Schnittstelle zwischen den Muskeln von Garupa, Gluteus medius und Biceps femoris durchgeführt. Ausgedrückt in mm. Fettindikator der Schlachtkörperbedeckung, der direkt mit der sexuellen Frühreife bei Färsen und der Schlachtreife bei Stieren steht. Vererbbarkeit: 40%