

2do. Remate Conjunto 2018

TOROS EN LAS SIERRAS



De Cabañas "VALLE DEL LAUREL" - "PINDUCA" - "LAS PALMAS"

SÁBADO 27
DE OCTUBRE / 15 HS.
Local "Don Bernardo"
al lado de Minas

Estimados amigos:

Tenemos el agrado de invitarlos al segundo remate de Polled Hereford de la Cabaña “Valle del Laurel”, de Gastambide y Norbis, que se realizará el sábado 27 de Octubre en el local “Don Bernardo”, Minas.

La cabaña “Valle del Laurel” se inició en 2012, incorporando madres de: Sociedad Ganadera San Salvador, Roberto J. Zerbino y Estancia Las Rosas, entre otras, varias de éstas adquiridas en remates de Madres Superiores en el Prado.

En abril 2017, en la exposición de Durazno, se logró Campeona Ternera menor y Tercer Mejor Ternero. En la Expo Prado 2017, la Reservada Campeona Ternera menor. En la Expo Durazno 2018, el cuarto premio Ternera Mayor.

Uno de los objetivos de incorporar madres de muy buen nivel, es desarrollar el programa de implantes de embriones en madres seleccionadas.

“Valle del Laurel” presta especial atención a la fertilidad, ubre, desarrollo corporal, facilidad de parto y habilidad lechera.

Por otro lado, entre los padres que utiliza la cabaña, se destacan sangres como Chac Mason 2214, Zerca SHF Wonder 68 “Lucho”, CP2 Palmar Mouse, Durango, entre otros.

Asimismo, tendremos el placer de contar con la presencia de distinguidas cabañas invitadas: “Las Palmas” de María Alvarez de Toledo (Angus) y “Pinduca” del Ing. Alejandro Sauco (Angus)

Esperamos contar con su grata presencia.

Atentamente,



RP	Peso al 27/08/2018	H.B.U.	Nacido	Padre	Madre	G-EPD	Epdir
89	820	1524125	30/12/2015	Pavarotti 4060	4316		
90	768	1524126	30/12/2015	Pavarotti 4060	4316		
91	798	1524127	06/03/2016	Pavarotti 4060	4328		
96	840	1524132	01/06/2016	CP2 Palmar Mouse	13691		
101	612	1526430	16/09/2016	Chac Mason 2214	359		-1.5
102	730	1526431	17/09/2016	Chac Mason 2214	4339		-2.3
103	718	1526432	17/09/2016	Chac Mason 2214	1711		-0.4
104	672	1526433	19/09/2016	Chac Mason 2214	1253		0.3
106	606	1526435	23/09/2016	Durango 44U	1233		6.1
110	640	1526439	29/09/2016	Star Bright Future	1375	G	-9.4
111	694	1526440	06/10/2016	Chac Mason 2214	1323		-2.6
112	622	1526441	06/10/2016	Chac Mason 2214	1323	G	
116	600	1526445	15/10/2016	Chac Mason 2214	1324		-1.3
118	644	1526447	19/10/2016	Chac Mason 2214	20		-2.1
119	688	1526448	20/10/2016	Chac Mason 2214	1569		-2.4
121	676	1526450	21/10/2016	Chac Mason 2214	4140		-2.8
123	742	1526452	26/10/2016	Pavarotti 4060	1320		-1.6
127	630	1526478	28/10/2016	Pavarotti 4060	4178		1.5
131	576	1526482	31/10/2016	Durango 4335	31		
132	640	1526483	01/11/2016	Chac Mason 2214	4348		-2.3
134	626	1526485	06/11/2016	Pavarotti 4060	1572		0.0
140	620	1526491	18/11/2016	Pavarotti 4060	1362		

Nacer	Destete	15 Meses	18 Meses	PA V	Fpmat	Leche	AOB	Grasa	Circ. esc.	Efc.	IC
2	21.8	39.1	44.7	45	100	4.6	2.875	-0.175	1.2		117
2.0	21.8	39.1	44.7	45.0	100.0	4.6	2.875	-0.175	1.20		117
1.4	22.4	36.2	40.9	40.4		4.9	2.000	-0.280	0.70		120
2.1	23.4	38.9	46.0	43.7		2.2	3.160	-0.180	1.60		123
1.8	23.7	38.2	44.1	45.1	0.5	9.5	3.740	0.460	1.00		138
2.6	28.0	45.9	54.4	61.1	-0.6	10.4	6.260	-0.710	1.00		157
1.7	23.1	35.1	43.5	49.0	1.9	9.5	3.550	0.080	0.90		133
1.5	20.4	36.2	43.7	50.0	0.7	10.3	4.520	-0.640	0.40		117
0.1	18.1	29.4	34.8	30.5	4.6	9.6	1.940	-0.410	0.90		113
3.4	24.2	36.5	39.1	56.4	1.9	5.8	0.710	0.100	0.50	99.1	125
2.5	23.8	40.2	45.5	47.9	0.4	9.1	4.130	-0.255	0.80		135
3.0	25.0	38.6	45.5	51.4		8.3	4.520	-0.530	0.80	103.1	139
1.6	20.1	33.5	37.5	37.0	1.0	9.3	2.900	0.130	0.90		121
2.6	21.7	35.4	40.0	48.4	-0.5	10.0	3.680	-0.530	0.30		124
3.4	26.9	43.9	48.8	59.2	-0.2	8.6	4.580	-0.460	0.30		144
3.2	25.2	46.5	52.5	59.5	-1.6	9.3	5.290	-0.760	0.90		140
3.3	30.9	48.4	58.4	67.0		3.9	2.900	-0.200	1.30		156
1.2	21.0	29.8	36.2	39.3		4.9	2.320	0.530	0.90		114
1.7	23.4	39.5	40.0	35.2		8.3	3.680	-0.710	0.00		132
2.1	21.3	37.8	40.4	44.6	-0.1	10.3	3.290	0.050	0.90		127
1.8	22.8	35.8	43.7	41.5	0.8	4.4	3.160	-0.180	1.30		124
1.4	22.2	33.4	38.1	37.9		3.5	1.480	1.220	1.10		119

1

CHAC MASON 2214

H.B.U.: S000226
 RP NULL
 Hijos 409



G EPD	FP dir	Nac.	Destete.	15 mes.	18 mes.	PA V	FP Mat	Leche	AOBc	Grasa	CE	EfC	I. Cría
G	-4.3	2.7	25.0	41.5	48.5	56.9	-0.7	12.0	6.0	-0.410	0.9	109.9	146

2

ZERCA SHF
 WONDER 68
 "LUCHO"

H.B.U.: 1498456
 RP 13896



G EPD	FP dir	Nac.	Destete.	15 mes.	18 mes.	PA V	FP Mat	Leche	AOBc	Grasa	CE	EfC	I. Cría
	2.5	1.3	22.2	42.8	46.3	48.9	4.8	6.8	1.9	-0.430	1.2		123

3

CPZ PALMAR
 MOUSE 288

H.B.U.: 1443942
 RP 288



G EPD	FP dir	Nac.	Destete.	15 mes.	18 mes.	PA V	FP Mat	Leche	AOBc	Grasa	CE	EfC	I. Cría
G	-1.0	2.4	25.9	39.0	45.9	46.9	-2.7	-0.5	4.4	-0.410	1.7		129

4

NJW 98S
DURANGO 44U

H.B.U.: S000144
RP NULL
Hijos 1447



G EPD	FP dir	Nac.	Destete.	15 mes.	18 mes.	PA V	FP Mat	Leche	AOBc	Grasa	CE	EfC	I. Cría
G	7.6	0.1	25.9	41.3	47.8	30.8	7.4	15.7	2.3	-0.640	1.1	95.7	170

5

GM Pavarotti 4060

H.B.U.: 1514600
RP 4473



G EPD	FP dir	Nac.	Destete.	15 mes.	18 mes.	PA V	FP Mat	Leche	AOBc	Grasa	CE	EfC	I. Cría
	-0.2	2.3	24.1	40.4	46.5	51.3		2.9	1.7	0.280	1.2		123

6

SATUR DURANGO
4335 TE

H.B.U.: 1481845
RP 4335



G EPD	FP dir	Nac.	Destete.	15 mes.	18 mes.	PA V	FP Mat	Leche	AOBc	Grasa	CE	EfC	I. Cría
	6.3	0.2	24.0	37.7	43.5	33.7	4.9	9.7	3.4	-0.530	0.6		142

7

STAR BRIGHT
FUTURE 533P

H.B.U.: S000091
RP NULL
Hijos 1691



G EPD	FP dir	Nac.	Destete.	15 mes.	18 mes.	PA V	FP Mat	Leche	AOBc	Grasa	CE	EfC	I. Cría
G	-9.2	2.6	26.2	43.0	46.9	49.8	2.6	8.1	0.0	0.200	0.8	104.1	145



EPD's Hereford, Julio 2018 Evaluación Genética Panamericana



Ubicación del animal en la población para cada característica
Tabla de percentiles de animales evaluados nacidos en los últimos cinco años.

% Superior	Fpdir	Nac.	Destete	15 Meses	18 Meses	PAV	Fpmat	Leche	AOB	Grasa	C.E.	EfC	IC
5%	4.6	0.1	27.3	44.8	49.2	25.0	4.0	13.7	4.390	1.020	1.3	109.5	152
10%	3.6	0.5	26.0	42.5	46.8	28.4	3.3	12.5	3.740	0.740	1.2	106.9	146
20%	2.5	0.9	24.4	39.7	44.0	32.3	2.4	11.2	3.030	0.460	1.0	104.5	136
30%	1.8	1.1	23.2	37.7	42.0	34.8	1.8	10.3	2.580	0.280	0.9	102.6	129
40%	1.1	1.4	22.2	36.1	40.3	37.0	1.3	9.6	2.190	0.150	0.8	100.6	123
50%	0.6	1.5	21.3	34.5	38.7	38.9	0.9	8.8	1.810	0.030	0.8	99.1	118
60%	0.1	1.8	20.4	32.9	37.1	40.9	0.5	8.1	1.480	-0.100	0.7	97.4	112
70%	-0.6	2.0	18.4	31.3	36.3	43.0	0.0	7.2	1.100	-0.230	0.6	95.6	107
80%	-1.3	2.2	18.1	29.2	33.2	45.5	-0.5	6.0	0.710	-0.360	0.5	93.8	100
90%	-2.3	2.5	16.4	26.3	30.2	49.1	-1.2	4.2	0.130	-0.580	0.4	91.0	92
95%	-3.3	2.9	14.7	23.6	27.5	52.3	-1.9	2.8	-0.320	-0.790	0.3	89.1	84

TOROS RED ANGUS DE PEDIGREE

LAS PALMAS

Nombre	Peso kgs. 15/10/2018	Padre	Abuelo paterno	Abuelo materno
Las Palmas 437	680	Piedrita 731 Ñato	LCC Field Day A614N	Red Lazy MC CC Detour 2W
Las Palmas 438	780	Piedrita 731 Ñato	LCC Field Day A614N	Las Palmas 173
Las Palmas 445	782	ASD 623TE Payador Carrasco	Tres Marías 6241 Payador T/E	SAV 004 Predominant 4438
Las Palmas 450	686	Piedrita 731 Ñato	LCC Field Day A614N	Las Palmas 173
Las Palmas 454	680	ASD 623TE Payador Carrasco	Tres Marías 6241 Payador T/E	Leachman Heavenly 8141
Las Palmas 461	795	Piedrita 731 Ñato	LCC Field Day A614N	Larson Sun King 016
Las Palmas 463	786	Piedrita 731 Ñato	LCC Field Day A614N	Red Lazy MC CC Detour 2W
Las Palmas 465	705	Las Palmas 220	Rubeta 4444 Quebrantador T/E	Larson Sun King 016
Las Palmas 466	776	Las Palmas 220	Rubeta 4444 Quebrantador T/E	Red Lazy MC CC Detour 2W
Las Palmas 467	790	Las Palmas 220	Rubeta 4444 Quebrantador T/E	Red Lazy MC CC Detour 2W
Las Palmas 473	680	Las Palmas 220	Rubeta 4444 Quebrantador T/E	Rubeta 4444 Quebrantador T/E
Las Palmas 478	690	Las Palmas 220	Rubeta 4444 Quebrantador T/E	
Las Palmas 481	670		Rubeta 4444 Quebrantador T/E	
Las Palmas 487	674		Rubeta 4444 Quebrantador T/E	
Las Palmas 488	788	Las Palmas 220	Rubeta 4444 Quebrantador T/E	Rubeta 4444 Quebrantador T/E

TOROS ANGUS

PINDUCA

Pelo	Caravana	Nacimiento	Padre	PN	PD	P18 M	P Actual*	CE (cm)
Negro	0163	03/05/2016	RP 166	34	218	520	718	39
Colorado	4112	07/09/2016	Don Omar	30	202	390	605	39
Negro	0162	07/09/2016	Angus Valley	34	248	487	706	44
Colorado	4117	09/09/2016	Don Omar	32	235	402	618	42
Colorado	0161	07/09/2016	Don Omar	33	237	418	620	41.5

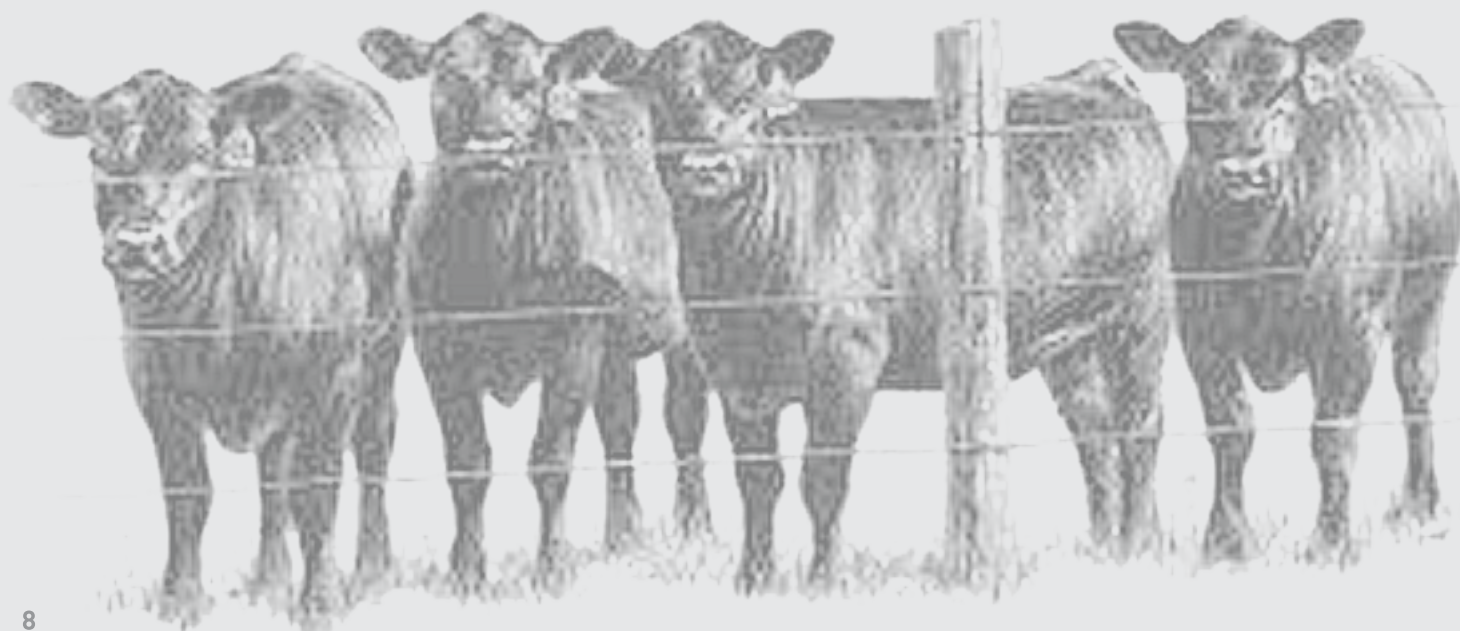
*Datos tomados el 02/10/2018

Referencia de padres

PINDUCA

Nombre	H.B.U.	RP	PN	PD	HL	P18 M	PA V	CE	AOB	EGS	MARB
SN 166	117341	166	0.87	18.15	0.61	23.51	18.83	S/D	0.268	0.020	S/D
			0.31	0.28	0.20	0.27	0.18		0.18	0.16	
Alguil 2149 Red Chief T/E (Don Omar)	S000525		1.47	20.58	-1.48	26.22	27.49	0.11	1.356	-0.085	-0.004
			0.43	0.43	0.35	0.43	0.22	0.26	0.29	0.20	0.27
SAV Angus Valley 1867	S000531		1.07	16.40	-0.52	23.74	25.29	0.57	1.210	0.124	0.084
			0.67	0.67	0.52	0.66	0.29	0.39	0.48	0.36	0.44

PERCENTIL	NACER	DESTETE	LECHE	18 MESES	P_Adulto	CIRC. ESC.	AOB	GRASA	MARBLING
5%	-0.80	15.88	4.64	25.20	-4.97	0.78	2.001	0.101	0.080
10%	-0.48	14.02	3.51	21.98	-1.78	0.64	1.644	0.075	0.061
20%	-0.13	11.81	2.27	18.06	2.37	0.46	1.219	0.046	0.041
30%	0.10	10.20	1.45	15.22	5.48	0.34	0.925	0.027	0.027
40%	0.29	8.82	0.74	12.87	8.21	0.24	0.670	0.012	0.016
50%	0.45	7.53	0.11	10.64	10.72	0.14	0.442	-0.002	0.006
60%	0.62	6.23	-0.52	8.44	13.17	0.04	0.206	-0.015	-0.004
70%	0.81	4.85	-1.20	6.02	15.68	-0.06	-0.039	-0.028	-0.015
80%	1.03	3.15	-2.04	3.13	18.51	-0.19	-0.320	-0.045	-0.029
90%	1.35	0.72	-3.35	-0.82	22.23	-0.36	-0.709	-0.070	-0.048
95%	1.63	-1.35	-4.51	-4.18	25.33	-0.50	-1.039	-0.093	-0.066



40 TOROS

POLLED HEREFORD PI y PO

Además: 20 Vaquillonas P. Hereford s/servicio
50 Novillos P. Hereford 2 años

De Cabaña "VALLE DEL LAUREL"
de Gastambide y Norbis

Cabañas invitadas

5 TOROS

ANGUS PxC 2 años

De Cabaña "PINDUCA" de Ing. Alejandro Sauco

14 TOROS

RED ANGUS PI 2 años

De "LAS PALMAS" de María Alvarez de Toledo

Plazo: 6 Meses - **TOROS FLETE GRATIS**
Solicite crédito a las firmas rematadoras

Rematan



Tels.: 4442 5404 - 4442 3525 - Minas / Tels.: 4456 7199 - Lascano - www.jasoyjaso.com.uy



Rondeau 1904, Montevideo - Tels.: 2924 9010* - Fax: 2924 9220
info@escritoriodutra.com / www.escritoriodutra.com  Escritorio Dutra