

EL CORAJE

---

BOVE ITZAINA HNOS

*Genética 2026*

CATÁLOGO DE PADRES Y DONANTES



## Introducción

El Coraje es una empresa familiar y desde sus inicios busca la máxima eficiencia en todos sus rubros. Nuestro centro genético nace como respuesta a la creciente demanda de genética de importantes toros padres que con el tiempo fuimos pudiendo generar.

Esta actividad busca como prioridad el máximo retorno económico a quienes confían en nuestro trabajo y por lo tanto el eslabón fundamental a cuidar es la Calidad Seminal.

El primer resultado que ve un productor al utilizar nuestra genética es el porcentaje de preñez que obtiene en su lote de inseminación y esto es especialmente importante para los profesionales (Veterinarios e inseminadores) que trabajan con nosotros y apuestan a nuestros productos, ya que esta en juego su reputación a través de la performance reproductiva que logran al utilizar semen de nuestros toros padres. Es por ello que en nuestro centro de colecta, hemos invertido en equipamiento de primer nivel para todo el proceso de congelado de semen y así poder ofrecer una dosis de excelente calidad. Desde la colecta al congelado contamos con los mejores equipos que existen en el mercado. Además conformamos un equipo humano sólido y comprometido en producir más y mejores dosis de nuestros principales padres.

Los Reproductores Brangus que van a encontrar en este catálogo vienen a responder las distintas necesidades de los criadores de la actualidad. Aquí encontrarán padres para productores que trabajan en campos muy duros en donde el tamaño moderado, el engrasamiento, la rusticidad y la facilidad de parto son la prioridad para poder producir más y mejor. También hay herramientas para los que cuentan con predios con más recursos y quieren máxima performance en lo maternal (precocidad, fertilidad, longevidad) y también en lo terminal (Rendimiento, Ganancia diaria, y eficiencia de conversión). Además hay padres que hacen la diferencia a aquellos que constantemente buscan el sumum en cuanto a fenotipo y compiten en exposiciones o su público comercial les exige esto. La raza es muy amplia y nos exige poder cubrir todas estas necesidades y ofrecer el mejor reproductor para cada uno de estos segmentos.

Además y a partir del 2022 tomamos la decisión de incorporar Padres Angus de muchísimo destaque fenotípico pero sin negociar funcionalidad. Fue así que recorrimos 10 cabañas de Argentina que trabajan con genética pastoril y seleccionamos 2 toros padres sumamente completos y en los cuales encontramos todo lo que necesitamos para una ganadería pastoril muy eficiente.

Las donantes que ofrecemos embriones son de probada producción y constantemente estamos actualizándolas y sumando nuevas provenientes de las mejores y más consistentes familias de El Coraje. Estas son las mismas que utilizamos en nuestro propio programa de Transferencias Embrionarias y buscamos que quienes apuestan a la genética de El Coraje a través de la adquisición de embriones o hembras en sociedad, puedan lograr iguales o mejores resultados que los obtenidos acá. Es por ello que trabajamos codo a codo con nuestros clientes ayudando, sugiriendo o guiándolos a través de las mejores asignaciones para de esta manera lograr el mejor producto posible.

Estamos convencidos que el camino para generar relaciones a largo plazo con las personas que confían en nuestro trabajo es el camino de la calidad y la seriedad, y es éste el que estamos transitando.

Los invitamos a que conozcan nuestra batería de toros padres y donantes esperando poder compartir una misma filosofía de trabajo.

## Nuestros Profesores: LOS CRIADORES

Atender demanda de nuestros clientes con toda su variación y diferentes necesidades pero siempre teniendo de nuestro lado la funcionalidad de nuestros productos como pilar es nuestra meta más difícil.

Cada año se nos acercan clientes de diferentes países, de diferentes partes de Uruguay y la diversidad en las necesidades, prioridades y gustos de los criadores es muy importante.

Existen características que son innegociables en nuestro programa y ya están muy plasmadas en los reproductores que comercializamos. Ellas son por ejemplo: Fertilidad, precocidad sexual, calidad de ubre y consistencia. Todos los clientes o la gran mayoría son conscientes de la importancia de estas características, pero a la hora de elegir un toro, la variación en las características buscadas y el gusto de cada criador es importante...

Criadores de Uruguay que están empezando y quieren obtener los beneficios de la heterosis, optan por toros de mayor acebuzamiento, otros más conservadores y para probar se inician con toros más britanizados. Criadores que están en campos con monte nativo, forestación o que son de otros países como Paraguay, Ecuador o Norte Argentino buscan animales correctos en su línea inferior. Cabañeros generalmente buscan animales superiores en fenotipo y desarrollo y que tengan respaldo en su genética. Algunos más estudiosos y preocupados por la mejora, analizan con determinación la funcionalidad de los reproductores y la de sus familias desde el nacimiento, al momento de la evaluación final mirando datos de carcaza (grasa intramuscular, subcutánea y área de ojo de bife).

La Gran mayoría de los productores de Uruguay ponen especial énfasis en la facilidad de parto y en el buen temperamento. Esto no sucede así con la mayoría de los productores del Trópico, mucho menos con cabañas de esas latitudes. A la mayoría de los criadores comerciales de Uruguay, poco le interesan los papeles (pedigree y tatuaje por parte de sociedades de criadores), pero son muy importantes a la hora de vender para otras cabañas y sobre todo para exportar. Como verán, la demanda y la necesidad de los criadores son variadas y es nuestro desafío estar a la altura de responder a ellas e ir aprendiendo de los distintos ambientes y generar los reproductores ideales para las diferentes necesidades de cada uno de ellos.



# PROGRAMA GENÉTICO

Desde el inicio de nuestra carrera como criadores de reproductores, nuestro padre Fernando Bove, nos hizo hincapié en no dejar de lado la selección como lo hacía él desde ya hace 30 años; con la mirada y las necesidades de un productor comercial.

A que se refería el:

-A no dejar de lado la selección por fertilidad, eliminando sistemáticamente vacas que fallaban a su servicio o que perdían su preñez, como él lo hizo toda su vida para no tener vacas "turistas" en el campo.

-A hacer hincapié en el tema facilidad de partos, ya que él fue de los primeros en hacer entores precoces en Uruguay y sufrió en carne propia los problemas que se ocasionan cuando esta característica se deja de lado y la tranquilidad que se obtiene cuando se le da la debida importancia.

Su mirada siempre fue la de un criador y la de uno que vivía y vive 100% de sus vacas, por lo tanto su apuesta fue siempre que estas le den el mayor rédito posible por Hectárea.

A medida que pasa el tiempo nos damos cuenta de lo acertado que estaba el en sus conceptos y de la productividad del rodeo del cual nos dió la entera libertad para trabajar.

Seguimos la selección a fondo en características maternas como la precocidad sexual, intervalo Parto – concepción, longevidad, calidad de ubres, mantenimiento, facilidad de parto, etc. y este fue el primer filtro que nos permitió descubrir las dos familias superiores de donantes que tanto éxito han tenido a nivel regional. A partir de esas donantes fue que empezamos a generar hembras superiores en fenotipo, fertilidad, precocidad, mantenimiento y consistencia que ah ido aumentando de generación en generación. En el caso de los machos descendientes de estas donantes tenían cada vez más musculatura, corrección estructural, mejor CE y calidad seminal a los 15 meses. Ese es el momento en el cual sabemos cuáles son los más destacados en precocidad y que generarán hembras con pubertad más temprana y generalmente puerperios más cortos. Además estos machos muy precoces son muy necesarios en nuestro sistema ya que no nos guardamos ningún toro de 2 años para repaso, solo lo hacen los de sobreaño, así viene siendo desde el 2008 lo cual nos asegura una reposición con mejor desempeño y precocidad no solo en las TE o producto de inseminación sino también en las hijas de toros de repaso.

Desde hace años hemos incorporado las características de carcasa como herramienta de selección no solo para mejorar carcazas y calidad de carne, sino también para identificar animales y líneas de mayor blandura de engorde, precocidad y adaptación.

Hoy día realizamos ésta evaluación no sólo en reproductores para la venta sino también en la totalidad de las hembras. Esto nos permite descubrir líneas de mayor engrasamiento y por lo tanto más precoces y mantenidas. También, animales de mayor musculatura que generalmente tienen más crecimiento y rendimiento en el gancho. Líneas de mayor calidad de carne que descubrimos solamente evaluando hembras o novillos a temprana edad ya que en los toros la testosterona juega un rol importante en el marbling y muchas veces nos complica la evaluación de la calidad de carne que un toro pueda transmitir a su progenie.

Siempre tuvimos como objetivo multiplicar al máximo los individuos superiores ya sean machos o hembras. Debido a esto es que desde hace muchísimos años inseminamos la totalidad del rodeo tratando de introducir todo lo posible ciertos padres y utilizar pocos toros de repaso. Lo mismo sucede con las donantes importantes, tratamos de multiplicarlas al máximo y en este punto la raza Brangus tiene una ventaja increíble gracias a la alta producción de embriones por donante.

Gracias a técnicas de reproducción como IATF, Flushing, FIV, servicios precoces, etc. le dimos velocidad al proyecto y acortamos los intervalos intergeneracionales para sumar generaciones de individuos similares entre sí y de esta manera generar consistencia en las características deseadas.

Realizamos asignaciones individuales en todo el rodeo, en otras palabras, cada vaca tiene su toro. Esto lo hacemos con el fin de ser más precisos en los servicios y obtener más rápido y en mayor proporción los terneros objetivo que buscamos. Con los años utilizamos cada vez menos toros con el fin de tener en forma bien clara que aporta y que no cada Padre y además años tras año utilizamos más la genética de El Coraje, que es la que nos genera

mejores resultados. Esto se debe no solo a que los padres de la cabaña sean consistentes sino también a que los conocemos en profundidad y por lo tanto los podemos dirigir de mejor manera en los servicios. Lo mismo nos sucede con las donantes, cada vez experimentamos menos y vamos más a lo seguro. Esto significa que trabajamos con pocas donantes de muy pocas familias. Esto es especialmente importante en programas de transferencia embrionaria ya que hablamos siempre de decenas de miles de dólares y debemos minimizar errores para capitalizar toda esa inversión

Creemos que la consistencia es la característica necesaria para poder progresar de forma segura y poder ofrecer reproductores confiables que transmitan lo que vemos y evaluamos de ellos y es aquí donde muchas cabañas y programas genéticos han fracasado debido a que simplemente se fueron tras toros extremos ya que en general son toros muy atractivos, o por la eterna búsqueda del gran campeón, o el súper animal fenotípicamente hablando, lo cual nada tiene que ver con la realidad ganadera que nos toca y nos ha tocado desde

siempre.

En el 2021 y 2022 produjimos en El Coraje más de 1500 embriones, debido a ello fue que en 2023 decidimos montar nuestro propio laboratorio de FIV en El Campo. De esta manera estamos generando un centro de reproducción bovina Integral para maximizar resultados. En el 2023 produjimos más de 200000 dosis de semen de nuestros toros padres. Todo este material es distribuido tanto en nuestro país como en Argentina, Paraguay, Brasil y Ecuador y Estados Unidos.

Tenemos como objetivo multiplicar y difundir cada vez más nuestra genética llegando a nuevos mercados.

A medida que vayan conociendo nuestros animales se darán cuenta de nuestra filosofía como criadores, la cual tiene como principal objetivo que nuestros reproductores le den el mejor resultado posible a los productores que confían en nuestro trabajo.





# NANDO

Del Infante Pancho, Torque 869 T/E

**Del Infante, Don Ciriaco,** Tres cruces Cardenal 4312 T/E  
**Cencerro 462 T/E** Del Infante Cencerro, Don Aurelio  
 51 T/E

**Del Infante Torque,** Del Infante Cachamay 96, Torque  
**Curupay 667 T/E** Del Infante Curupay, Don Ciriaco 266 T/E

HBU:	7603
Peso al Nac.	33 Kg
Peso al Dest.	303 kg
Peso adulto	1030 Kg
Frame	4.5
AOB:	127 cm
Circ. Escrotal :	43 cm
Grasa Intram.	5.7%



### Nando El Consagrado!!!

Sus crías colman todas nuestras expectativas en cuanto a calidad, siendo animales de mucha profundidad, cañas cortas, cabezas chicas, muy buen color y excelente temperamento. Sus hijos se convierten rápidamente en toros gracias a la precocidad sexual que imprime y sus datos de carcaza son impresionantes. Sus hijas son sumamente consistentes, muy mantenidas y de excelentes ubres. Su producción en el extranjero no hace más que posicionarlo día tras día, dejando en muchos programas cabezas de remate, precios maximos y campeones en las principales pistas de la region. Su madre abuela y bis abuelas son sinónimo de funcionalidad. Sus Hermanos y hermanas son sobresalientes y muestran una consistencia genética nunca antes vista en la raza. Sin dudas uno de los padres más consistentes, completos y demandados de la actualidad.



VIDEO



Campeón de Esteio 2024 hijo de Nando



Campeona Nacional Argentina 2024 hija de Nando



Hijo de Nando, Gran Campeón Nacional Invierno Paraguay 2021



El Carnicero (Nando x 1119 Independencia)



Hijo de Nando en madre Yas



Charrúa, hijo de Nando. Padre en las Lilas



Hija de Nando x Relevante



Hija de Nando en El Porvenir de Oroda



Hija de Nando, precio máximo remate El Coraje 2021



RP 1226 (Nando x Yas)



RP 1425 (Nando x 875)



Domingo, (Nando x Classic)

# ALEMÁN

Sauce alemán 13

Del Infante Corrector, Ciriaco 887 (Tommy)

Del Infante 1020

Del Infante, Independencia 68 (Corrector)  
Del Infante Don Ciriaco, Cencerro 610 T/E

Del Infante, Don Ciriaco, Cencerro 462 T/E  
Del Infante Torque, Curupay 667 T/E

HBU:	9452
Fecha de Nac.	15/08/19
Peso al Dest.	309 kg (205 días)
Peso adulto	1040 Kg
Grasa cadera	10 mm
Grasa subc	9 mm
AOB	112 cm
Grasa Intramusc.	2.6 mm
Circ.Escrotal 31m	41 cm

	Dep	Prec.	Rank
Pn	0.32	0.88	67
Pdt	19.76	0.84	1
Leche	-0.73	0.36	97
P 18m	25.48	0.35	4
CE	0.63	0.35	39



Probada facilidad de parto incluso en 15 meses pero sin dejar de lado consistencia, performance, carcaza y funcionalidad. Así se define la joven producción de alemán en muchos rodeos donde a pesar de su facilidad de parto genera terneros con mucho vigor, ancho, volumen y rápido crecimiento a temprana edad y manteniendo un biotipo muy moderado. Su madre la 1020, es una de las mejores donantes producidas en El Coraje, siendo la N1 de su generación en precocidad sexual y marbling, además su facilidad de parto es muy alta. Sus datos propios de crecimiento y carcaza son excelentes al igual que su calidad seminal. Sus hijas son sumamente precoces llegando a la pubertad a edad muy temprana y con pesos muy menores a el promedio de la raza, característica creemos muy necesaria para el Brangus actual.



VIDEO



RP 1414 (Aleman x 1099)



Hijas de Alemán x 1152



Nando, hermano entero de su madre



Sucesor (Aleman x 1152)

# DRAGO

Del Infante 1158 T/E

Los nonos 89, Tabasco

Del Infante Torque, Curupay 667 T/E

Don Ciriaco Rancho 780, Yacaré

Del Infante Curupay, Don Ciriaco 266 T/E

Del infante, Cachamay 96, Torque

HBU:	9929
Fecha de Nac.	13/03/19
Peso al Nac.	-- kg
Peso 36m.	860 kg
Frame	4.5
Grasa cadera	6.8 mm
Grasa subcutánea	6 mm
AOB	115 cm
Grasa Intramusc.	3 mm
Circ.Escrotal 36m	43 cm

	Dep	Prec.	Rank
Pn	1.52	0.74	
Pdt	18.2	0.7	
Leche	1.82	0.53	
P 18m	32.4	0.58	
CE	0.77	0.68	



Drago de perfil

Calidad racial, volumen y consistencia... Su producción es impecable y con una capacidad carnícera tremenda, llama la atención como transmite su impresionante fenotipo a su progenie. Drago es hermano materno de Nando, mostaza, levis, Forlan y hermano entero de la 1152 y 1154 donantes consagradas en el programa genético de El Coraje. Sus hijos ya se están posicionando como lo mejor fenotípicamente hablando en El Coraje. Utilice a Drago para agregar volumen, calidad racial y consistencia a su rodeo.



VIDEO



Campeón Nacional Ternero Argentina 2024



Hija de Drago en Argentina



RP 1320, (Drago x 941)



RP 1302, (Drago x 941)

# CAMPERO

Del Infante 1387 T/E

Pimentón | Picante  
Tres Cruces Ciriaca  
Del Infante 1182 T/E | Visionario  
Del Infante 667 T/E

HBU: 11236  
Registro: Def  
Fecha de Nac. 28/05/21

Tipo de parto: FIV

**Datos tomados a los 27 meses**

Peso 845 kg  
Frame 3.3  
Grasa cadera 12 mm  
Grasa subc. 9 mm  
AOB 115 cm  
Grasa Intramusc. 2.6%  
Circ.Escrotal 43cm



En copropiedad con Martín y Mauro Mattiauda, Uruguay

	Dep	Prec.	Rank
Pn	-0.28	0.71	27
Pdtt	4.47	0.67	86
Leche	1.81	0.61	88
P 18m	10.18	0.50	89
CE	0.81	0.50	43

Absolutamente necesario... Así definimos a Campero ante la necesidad de toros muy mantenidos, correctos y de facilidad de parto en la raza. Campero llega como la solución para utilizar sobre las hijas de Nando y continuar con el mismo engrasamiento, mansedumbre y calidad racial pero a la vez bajar peso al nacimiento. Es sumamente mantenido, muy correcto de aplomos y de excelente temperamento al igual que su madre. Su calidad seminal y producción de semen es sumamente destacada lo cual habla de su altísima fertilidad. Su madre la 1182 fue precio máximo en el 2020 y es una excelente donante, con una altísima producción de embriones. Utilice a Campero para generar vacas mantenidas, mansas, precoces y fértiles para los campos más duros.



video



RP 1182, su madre



Hija de Campero



RP 1188, hna entera de su madre



RP 667, su abuela



RP 79, tatarabuela de campero

# SUCESOR

Del Infante 1408 T/E

Alemán | Tommy  
Del Infante 1020  
Del Infante 1152 T/E | Tabasco  
Del Infante 667 T/E

HBU: 11258  
Registro: Def  
RP: 1408  
Fecha de Nac. 17/07/21

Tipo de parto: FIV

**Datos tomados a los 25 meses**

Peso 750 kg  
Frame 4  
Grasa cadera 13 mm  
Grasa subc. 7 mm  
AOB 102 cm  
Grasa Intramusc. 2.3%  
Circ.Escrotal 40 cm



Alemán, su padre

	Dep	Prec.	Rank
Pn	-0.53	0.51	14
Pdtt	4.68	0.49	83
Leche	4.04	0.43	20
P 18m	11.87	0.43	78
CE	0.67	0.43	56

El mejor hijo del tan productivo y probado Alemán actualmente. "Sucesor" en su línea paterna proviene de 3 toros generados en El Coraje para producir más en condiciones enteramente pastoriles y muy restrictivas, empezando por Corrector, Tommy y Alemán, todos toros padres de facilidad de parto probada incluso en 15 meses de frame moderado a chico y de gran funcionalidad en campo natural. Su madre Agustina fue la hembra de mayor engrasamiento evaluadas en el 2020 y por ende su mantenimiento y rusticidad son excelentes. La calidad racial, clase, volumen y consistencia de la misma la convierten en una de las donantes más importantes actualmente en El Coraje. Su abuela la increíble 667, madre y abuela de incontables toros padres y donantes. Estamos muy esperanzados en la futura producción de este joven padre de facilidad de parto, pero con buen nivel de acebuzamiento, mucha calidad racial, corrección y alto engrasamiento.

DEPS GENÓMICOS NEOGEN

INDICES DE SELECCION

Indice maternal		Indice Terminal		Indice Brangus						
3.79		-8.87		5.30						
TERMINAL				MATERNAL						
P.DTT	P. año	Tern	AOB	Grasa	Marb	PN	FP dir	FP mat	CE	Leche
5	6	5	4	6	4	3	4	3	6	5



video



RP 1152, su madre



RP 667, su abuela



Compadrón, hno materno de sucesor

# COMPADRÓN

Del Infante 1385 T/E

Temporal Maitén  
Del Infante 1152 T/E Tabasco  
Del Infante 667 T/E

HBU: 11234  
Registro: P1  
RP: 1385  
Fecha de Nac. 27/05/21

Tipo de parto: FIV  
Datos tomados a los 23 meses

Peso 764 kg  
Frame 3.5  
Grasa cadera 14.7  
Grasa subc. 7.5 mm  
AOB 105.1 cm  
Grasa Intramusc. 2.06%  
Circ.Escrotal 43 cm

	Dep	Prec.	Rank
Pn	-0.74	0.69	8
Pdtt	4.13	0.64	89
Leche	1.81	0.61	88
P 18m	11.64	0.42	80
CE	0.89	0.42	80



En copropiedad con Selección Genética, Paraguay

Hace honor a su nombre con su estampa, masculinidad y prestancia. Tremendo hijo de Agustina (RP 1152) hermana entera de drago adquirida su 50 % por nuestro amigo Gerardo Alanis de Méjico. Compadrón se muestra moderado en su tamaño, muy blando de engorde, de gran volumen y alto acebuzamiento. Pedigree abierto y con fuerte tendencia a facilidad de parto para utilizar en las principales líneas del brangus de la región, sumado a tremendo respaldo genético a través de su madre y abuela.



video



Temporal, su padre

# FORLÁN

Del Infante 1200 T/E

Tommy Corrector  
Del Infante 667 T/E Del Infante 610 T/E  
Torque  
Del Infante 266, T/E

HBU: 9263  
Fecha de Nac. 29/07/19  
Peso al Nac. 34 kg

Datos tomados a los 24 meses

Peso 600 kg  
Frame 3.1  
Grasa cadera 7.3 mm  
Grasa subc. 4.7 mm  
AOB 92.5 cm  
Grasa Intramusc. 1.8mm  
Circ.Escrotal 42.5 cm

	Dep	Prec.	Rank
Pn	-0.03	0.63	50
Pdtt	6.20	0.63	56
Leche	4.38	0.63	14
P 18m	14.03	0.62	52
CE	0.66	0.62	57



En copropiedad con Genética Americana, Paraguay

Bajo la necesidad de padres Brangus colorados de muy correcta línea inferior, bajo peso al nacer, tamaño moderado y calidad racial fue que decidimos en invertir en Forlan, toro padre que vendimos en el 2020 adquirido por Genética Americana de Paraguay. Al ver la excelente evolución de Forlán sumado a la gran facilidad de parto que genera nos llevó a tomar esta decisión e incorporarlo a nuestro catálogo. Forlán es de los pocos toros con tremendo volumen y masculinidad junto con una muy correcta e ideal línea inferior



Consistente, Hno materno



Nando, hno materno



Drago, hno materno



Levis, hno entero



RP 1152, su madre



RP 667, su abuela



Sucesor, hno materno de campero

# BATACAZO

Rincón Ibera Cayenne 21135 Tommy FIV

Cayenne Pimenton  
 Carona  
 RDI 20009 Tommy Tommy  
 Del Infante 667

AAB: 1979168  
 Fecha de Nac. 02/09/21  
 Peso al Nac. 33.2 kg  
 Peso 23m 995 kg  
 Grasa cadera 21 mm  
 Grasa subc 13 mm  
 AOB 110.5 cm  
 Grasa Intramusc. 2.2 mm  
 Circ.Escrotal 43.5 cm



Forlán, hermano entero de su madre

En la búsqueda de padres adaptados a duras condiciones en cuanto a calor, garrapata y pasturas de mala calidad se refiere, nos cruzamos en Corrientes con Batacazo! Muy blando de engorde pero con impresionante crecimiento siendo el N 1 en su generacion en Ganacia diaria y cion 110 cm de aob, es pelo corto y fino y con prepucio ideal. Su madre es hermanas entera de Forlan lo cual nos asegura consistencia y funcionalidad. Por lado materno y paterno (Cayenne) tenemos facilidad de parto lo cual sumado a su blandura de engorde, pelo fino, y prepucio poerfecto lo cionvierten en una excelente opcion para utilizar en las mas duras condiciones sin dejar de lado e incluso mejorando musculatura y crecimiento

# DOMINGO

CN Nando 002 T/E FIV

Nando Pancho  
 Del Infante 667  
 Mr Classic 314H  
 Garruchos 1068 Home Run

HBU: 11369  
 Fecha de Nac. 25/07/21  
 Peso al Nac. 42 kg  
 Peso al Dest. 340  
 Peso 19m 820 Kg  
 Circ.Escrotal 43 cm

**Datos tomados a los 21 meses**

Peso 786 kg  
 Grasa cadera 10.5  
 Grasa subc. 8.05 mm  
 AOB 106.6 cm  
 Grasa Intramusc. 1.8 %  
 Circ.Escrotal 42 cm



Domingo nos impresionó desde el momento que entró a la pista por su impresionante fenotipo y robustéz. Hacía tiempo no encontrábamos un toro con el ancho, clase, corrección, largo y datos de crecimiento de Domingo. Su madre es hermana entera de la bicampeona del prado 2016 y 2017, una imponente hija del viejo Mr Classic en madre home run. Su padre el Gran Nando el cual no para de sorprendernos con su potente producción. Domingo viene para todos aquellos que quieran agregar potencia a su ganado, generar mas crecimiento o ganar en las pistas.



Gran Campeona prado 2025, hija de Domingo

# GERMANO

Del Infante 1467 T/E

ALEMAN TOMMY  
 Del Infante 1020 T/E  
 Del Infante 1070 Del Infante 660 T/E  
 Del Infante 667 T/E

HBU: --  
 Fecha de Nac. 08/02/22  
 Peso al Nac. 31 kg  
**Datos tomados a los 14 meses**  
 Peso 450 kg  
 Frame 3.6  
 Grasa cadera 7.4 mm  
 Grasa subc 4.2mm  
 AOB 75 cm  
 Grasa Intramusc. 1.8 mm  
 Circ.Escrotal 39 cm



En copropiedad con Gecal, Paraguay

Masculinidad, presencia, calidad racial, corrección de prepucio y mucha clase en este joven hijo de el tan productivo Alemán. Hijo de una de las vacas más atractivas y productivas de El Coraje, la 1070 y hno materno de Tropical, toro padre que lamentablemente produjera muy poco semen



# EL MEJOR

Don Manuel Escocés 106

Escoses 955 | Escoses A345  
Don Manuel Toto 018  
Don Manuel 318 | Antojó (Líder)  
Don Manuel 77

RP: 106  
Fecha de Nac. 03/08/21  
Peso al Nac. 31 kg  
**Datos tomados a los 24 meses**  
Peso 715kg  
Frame 3  
Grasa cadera 11 mm  
Grasa subc. 7.02 mm  
AOB 118.6 cm  
Grasa Intramusc. 3.51 %  
Circ.Escrotal 41 cm



EL MEJOR es producto de una intensa búsqueda de el mejor individuo Angus Pastoril de Argentina. Con ese objetivo nos lanzamos en una recorrida a través de 8 reconocidas cabañas de Angus con crianza enteramente pastoril y adquirimos el animal que a nuestro criterio era el superior en cuanto a calidad racial, mantenimiento, facilidad de parto, engrasamiento, calidad de ubre en su línea materna, corrección de patas y pezuñas, etc. Bajo esa premisa nos encontramos con un destacadísimo ternero de 6 meses en cabaña Don Manuel de Adrian Miquelarena y familia que nos impactó desde el primer momento en que lo vimos. Luego conocimos su madre que con 12 años de edad estaba impecable y con una ubre como de primer cria. Por último, su padre el Escoses 955 fue el toro Angus que más nos impactó debido a su moderación, ancho, temperamento, calidad racial y facilidad de parto. Todo esto nos hizo invertir en EL MEJOR y comprarlo a sus 6 meses de edad. Sus datos genómicos, su peso al nacer y de sus antepasados nos indican que será un padre de mucha facilidad de parto incluso en 15 meses. EL MEJOR se muestra sólido en todas líneas con excelentes aplomos, calidad racial, un volumen, ancho y corpulencia pocas veces vistas en un ternero de su edad. Su calidad seminal a los 13 meses es excelente lo cual nos habla de su fertilidad y la que dejara en su descendencia.



Deps genómicos Zoetis



Escocés 955, su padre



Escocés A345, abuelo paterno



Líder, bisabuelo materno

# KAISER

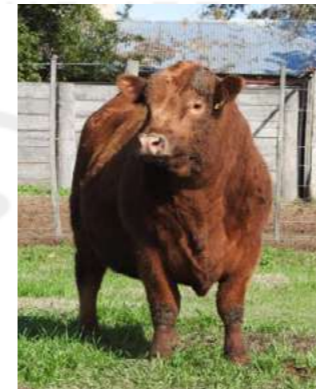
Esencial Kaiser 1221

Esencial Hércules | DOBLEHACHE 293 Biguá  
Esencial 166 Jewlina  
Pícu  
Esencial 512 Eva | Esencial 37 Arquímides  
Esencial 328 Eva

RP: 1221  
Fecha de Nac. 19/07/21  
Peso al Nac. 39 kg  
**Datos tomados a los 20 meses**  
Peso (25m) 810 kg  
Frame 3.6  
Grasa cadera 5.1 mm  
Grasa subc. 3.6 mm  
AOB 66 cm  
Grasa Intramusc. 3.5 %  
Circ.Escrotal 41 cm



En copropiedad con La Esencia, Argentina.



Luego de haber seleccionado a El Mejor en el 2022 realizamos nuevamente una gira pero con la mira en el Colorado. Fue así como llegamos a la Esencia seducidos por su filosofía de crianza basada en aptitud funcional y bajo este sistema encontramos a Kaiser. Toro padre como no habíamos visto en el 2022 que impacta desde el momento en el cual entramos al lote de toros a revisar. Su volumen y blandura son impresionantes, junto con un muy buen equilibrio entre relieve muscular y engrasamiento que confirman sus datos de carcasa en donde es uno de los toros más altos en AOB pero también lo es en grasa dorsal y de cadera siendo superior además en marbling. En su pedigree encontramos al tan carnicero y popular Hércules y a los tan probados Esencial, Prototipe y Aristóteles. Su madre tiene 7 años y 6 crías en condiciones restrictivas y enteramente comerciales. Quebrador de curvas con deps de largo de gestación en el 10% para la raza, peso al nacer muy negativo y muy alto en peso final. Paquete completo en cuanto a funcionalidad, con un físico de gran volumen y alto crecimiento en un tamaño moderado.



Hércules, su padre

	Dep	Prec.	Rank
LG	-1.4	0.22	10
Pn	-0.	0.29	30
Pdtt	6.2	0.28	50
Leche	2.5	0.14	35
P 18m	22.4	0.22	
CE	0.5	0.31	



Regalón, 2 veces en su pedigree



Auténtico, misma familia materna que Kaiser

# ULTRON

Del Infante 2953

Implacable Aristoteles  
 Del Infante 937 Piazoleta Roca  
 Pancho  
 Del Infante 667

Fecha de Nac. 20/2/23  
 Peso al Nac. --

**Datos tomados a los 17 meses**

Peso 19m. 580 kg  
 Frame 3.8  
 Grasa cadera 9 mm  
 Grasa subc. 5 mm  
 AOB 89.4 **cm2**  
 Grasa Intramusc. 2.2 mm  
 Circ.Escrotal 40.5 cm



Ultron es el nombre de este espectacular UltraRed generado en El Coraje, un toro que soñamos cuando empezamos a generar los primeros Ultras y hoy es una realidad única en la región!! De tremendo largo y calidad racial, se lo ve armónico y muy correcto en todas sus líneas. Muy buena calidad seminal y futura facilidad de parto. Hijo de la 937, una de las donantes más importantes de El Coraje hoy y sin duda la más relevante en esta venta 2024. Todos sus hermanos enteros son muy destacados tanto en machos como en hembras mostrando así muy buena consistencia. ¡Atención a un toro padre de esta variedad que va en franco crecimiento con una calidad inexistente en el mercado en la actualidad!

# CANTOR

Barracas Cantor 2650

Entrerriano Sanelen lindo 1261  
 Sanelen chodark  
 Barracas SC

Fecha de Nac. 29/08/22  
 Peso al Nac. 27 kg

Peso 19m. 550 kg  
 Frame 3  
 Grasa cadera 19m  
 Grasa subc. 19m  
 AOB  
 Grasa Intramusc.  
 Circ.Escrotal 42 cm



Extrema facilidad de parto y extrema fertilidad!!  
 En la búsqueda de Angus colorado para usar en 15 meses decidimos desembarcar en Ganadera Barracas en donde con seguridad encontraríamos funcionalidad y este aspecto no quedaria al margen. En Cantor encontramos un atractivo biotipo de tamaño moderado a chico, pero con unos datos de precocidad, CE en realcion a su peso y fertilidad impresionantes. En el 1 % superior para CE en realcion a su peso, 9 puntos en habilidad de permanencia y por si fuera poco tremenda calidad seminal y muy buen libido desde su primer salto reportando resultados por encima de 70% de preñez en iatf!!!!  
 Hijo de Entrerriano, toro lider en FP para 14 meses en Argentina sobre uina madre super funcional de Barracas, tiene una facilidad de parto directa de 10 y materna de 8, lo cual lo posiciona como excelente para esta tan buscada caracterisitica a la hora de inseminar terneras

# TRUEQUE

Del Infante 1667

Escoses 955 Escoses A345  
 Don Manuel Toto 018  
 Del Infante 1154 Tabasco  
 Del Infante 667

Fecha de Nac. 29/5/23  
 Peso al Nac. 36 kg  
 Peso 802 kg  
 Frame 4  
 GD 9.3  
 GP 14  
 AOB 116  
 GI 3.9  
 Circ.Escrotal 45 cm



Trueque es un impresionante toro padre el cual tiene un tremendo equilibrio en cuanto a datos de carcaza, fenotipo y facilidad de parto. Lo estamos utilizando en nuestras mejores donantes y también en el rodeo de cria, ya que creemos que es un toro que nos va a generar un tremendo aporte y es muy difícil de superar. Sus datos de preñez en iatf son muy altos lo cual le da un plus para utilizar de forma masiva.

Creemos que con estos dos padres estamos dando un paso hacia el futuro en la raza Brangus.



DRAGO: hermano entero de la madre



Escoses 955: su padre



1152: hermana entera de su madre

# PADRES DE REFERENCIA

PANCHO



TORQUE



TRANQUILIZANTE



MARCHISIO



MAZACOTE



TEMPORAL



ENAMORADO



AVANZADO



EVOLUTION



TOMMY



HOLÍSTICO



ADAPTADO



DON QUIJOTE



CRIADOR



# DONANTES



# RP 667

Del Infante Torque, Curupay 667 T/E (FIV)

Del Infante Cachamay 96, Torque

Del Infante Curupay, Don Ciriaco 266 T/E

Guasunchos 125 T/E Cachamay  
Del Infante 5471

Rancho BRG 114 Curandero T/E  
Del Infante 79



En copropiedad con El Porvenir y La Barrancosa- Argentina

La Donante N 1 del programa genético de El Coraje. Es una donante sumamente femenina, con una relación altura y peso corporal muy buena, mantenimiento a campo muy por encima del promedio y una altísima población folicular. Su precocidad sexual y datos de carcaza son muy buenos característica que transmite directamente a su progenie. Su consistencia genética es increíble habiendo producido a padres como Nando, Mostaza, Drago, Forlan y Consistentey donantes de tremenda producción como la 1020, 1070, 937, 1154, 1152, 1182, 1188, etc. La 667 es sin lugar a dudas una de las vacas más completas y relevantes de la región.

HBU:	6713
Fecha de Nac.	05/09/15
GC:	34.5 mm
GS:	15.6 mm
AOB:	90 cm
GI:	3.23 %
Peso actual	760 kg
Precocidad	5
Temperamento	5
Facilidad de parto	3

	Dep	Prec.
Pn	0.13	0.93
Pdtt	9.14	0.92
Leche	5.26	0.92
CE	0.8	0.8
P 18m	18.4	0.9



VIDEO



RP 924 "Mostaza" (Pancho x 667) . Precio máximo 2018



"NANDO" (Pancho x 667) Su primer hijo y uno de los mejores padres brangus de la actualidad.



RP 1158 "Drago" (Tabasco x 667)



RP 1204 "Levis" (Tommy x 667)  
Precio máximo 2021



RP 1200 "Forlan" (Tommy x 667) Padre en Genética Americana, Paraguay



Consistente (Mazacote x 667)



RP 937 (Pancho x 667)



RP 1154 (Tabasco x 667)



RP 1188 (Visionario x 667)



RP 1070 (660 x 667)



RP 1182 (Visionario x 667)



RP 1152 (Tabasco x 667)

## RP 708

Del Infante Torque, Cencerro 708 T/E (FIV)

**Del Infante Cachamay 96, Torque** | Guasunchos 125 T/E Cachamay  
Del Infante 5471

**Del Infante Cencerro, Don Aurelio 51 T/E** | Cencerro  
Del Infante Don Aurelio, 106

HBU:	6901	Dep	Prec.
Fecha de Nac.	26/11/15	Pn	-0.99 0.75
Peso al Nac.	35 kg	Pdt	7.99 0.58
Peso Dtt.	247 kg	AM	3.07 0.22
Peso actual	610 kg	L&C	5.52
Precocidad	5	P 18m	8.86 0.39
Temperamento	5		
Facilidad de parto	5		



En copropiedad con El porvenir y La Barrancosa Argentina

Muy sólida estructuralmente, de moderado a bajo peso al nacer y de altísima precocidad sexual, habiendo parido su primer ternero a los 20 meses. Madre de Temporal, toro precio máximo 2019 y uno de los más utilizados en nuestro programa de TE en el 2020. Madre también de Seguro, toro padre adquirido por Select Sires muy utilizado en Paraguay..



VIDEO

## RP 870

Del Infante 870 IA "Kika"

**Del Infante Ciriaco, Cencerro 462 T/E** | Don Ciriaco  
Del Infante Cencerro, Don Aurelio 51 T/E

**Del Infante Yas, Curupay 613 T/E** | Corralero 1651 Yasta, Relmun  
Del Infante Curupay, Don Ciriaco 266 T/E

HBU:	7659	Dep	Prec.
Fecha de Nac.	25/09/16	Pn	0.02 0.53
Peso al Nac.	30 kg	Pdt	5.87 0.3
Peso Dtt.	268 kg	AM	7.53 0.54
Peso actual	640 kg	L&C	10.4
AOB	89	P 18m	13.1 0.01
Precocidad	4	CE	0.36 0.01
Temperamento	3		
Facilidad de parto	4		



En copropiedad con "El Guayabo" Argentina

Calidad racial, fertilidad, buena conformación de ubre y alto nivel de acebuzamiento encontramos en esta donante. Su producción es el fiel reflejo de ella, generando animales de alto crecimiento y nivel de acebuzamiento, mucha musculatura y calidad racial.



VIDEO

## RP 941

Del Infante 941 T/E (FIV) "Silvia"

**Del Infante Cachamay 96, Torque** | Guasunchos 125 T/E Cachamay  
Del Infante 5471

**Del Infante Don Ciriaco, Cencerro 610 T/E** | Tres Cruces Cardenal 4312 T/E  
Del Infante Cencerro, Don Aurelio 51 T/E

Fecha de Nac.	31/07/17
Peso al Nac.	40 kg
Peso Dtt.	265 kg
Peso 14m	420 kg
AOB	68
Precocidad	5
Temperamento	3
Facilidad de parto	4



En copropiedad con "El Guayabo" Argentina



VIDEO

Precio máximo en hembras del remate 2018 de El Coraje. De altísima fertilidad y calidad racial, sus hijos son su fiel reflejo en cuanto a calidad racial, buen nivel de acebuzamiento y calidad de fenotipo.



RP 1320 (941 x Drago)



RP 1292 (941 x Nando)



RP 1289 (941 x Nando) Precio máximo 2021



## RP 875

Del Infante Torque, Magnum 875 T/E (FIV)

**Del Infante Cachamay 96, Torque**  
 Guasunchos 125 T/E Cachamay  
 Del Infante 5471

**Del Infante Magnum Sundance 331 T/E**  
 Magnum, Sundance 331 T/E  
 Rancho 27 BRG

Fecha de Nac.	25/09/16
Peso al Nac.	31 kg
Peso Dtt.	268 kg
Peso actual	640 kg
AOB	89
Precocidad	5
Temperamento	4
Facilidad de parto	4



En copropiedad con "El porvenir" y "La Barrancosa" Argentina

Precio máximo remate El Coraje 2017. Proviene de la legendaria 27 de Rancho Grande, madre de campeonas de Palermo y vacas precios record en Argentina y Paraguay. Su madre la 331 es la mejor hembra que hayamos logrado con genética 100% importada y es posiblemente la mejor hija de la 27 en la región. Sus primeros hijos se destacan en calidad racial y buen nivel de acebuzamiento combinado con pubertad temprana.



## RP 1070

Del Infante 1070

**Del Infante Aonikenk, Magnum 660 T/E**  
 Aonikenk  
 Del Infante Magnum, Sundance 331 T/E

**Del Infante Torque, Curupay 667 T/E**  
 Torque  
 Del Infante Curupay, Don Ciriaco 266 T/E

Fecha de Nac.	10/02/18
Peso al Nac.	33 kg
Peso Dtt.	287 kg
Peso actual	620 kg
Altura 21m	1.26
Precocidad	5
Temperamento	5
Facilidad de parto	5



En copropiedad con Vidiella & cia. Uruguay

De tremenda consistencia en su producción, la 1070 se está empezando a posicionar como una de nuestras favoritas a la hora de implantar sus embriones. Su producción la gerarquiza cada día más ya que está generando animales con un fenotipo sumamente destacado, con tremenda carcaza, calidad de ubre, moderado peso al nacer y gran calidad racial.



RP 331, su madre



La legendaria 27, su abuela materna



RP 1099, hija de la 875 x Pancho



RP 667, madre de la 1070



RP 266, su abuela



RP 79, su bisabuela



RP 1420 (875 x Nando)



RP 1227, nieta de la 875



RP 1062, hna entera de la 875



Nando, hermano materno



Hija de la 1070 x Mazacote



Tropical (1070 x Temporal)

# RP 937

Del Infante 937 T/E (FIV)

**Del Infante, Don Ciriaco, Cencerro 462 T/E**  
 Tres cruces Cardenal 4312 T/E  
 Del Infante Cencerro, Don Aurelio 51 T/E

**Del Infante Torque, Curupay 667 T/E**  
 Del Infante Cachamay 96, Torque  
 Del Infante Curupay, Don Ciriaco 266 T/E

Fecha de Nac.	03/01/18
Peso al Nac.	34 kg
Peso Dtt.	274 kg
Peso actual	680 kg
AOB	75
Precocidad	5
Temperamento	5
Facilidad de parto	4



En copropiedad con Arandú Paraguay

La 937 es una de las mejores Hermanas de Nando que hayamos conseguido. Se muestra sumamente femenina, larga, ancha en su posterior y con gran arqueado costal. Es una gran productora de embriones y su producción es de excepción en cuanto a consistencia, calidad, ancho y volumen. Algunos de sus mejores hijos son Holístico, Racional y PRV 3 de los mejores machos del 2021. También es madre de la 1212 y 1410 donantes de muy buena producción actualmente.



667, su madre



Pancho, su padre



RP 1212 (Visionario x 937)



Mostaza, hermano entero



Nando, hermano entero



RP 1020, hermana entera



# RP 1099

Del Infante 1099 (FIV)

**Pancho**  
 Don Ciriaco  
 Del Infante Cencerro, Don Aurelio 51 T/E

**Del Infante Torque, Magnum 875 T/E**  
 Torque  
 Del Infante Magnum, Sundance 331 T/E

Fecha de Nac.	08/04/18
Peso al Nac.	33 kg
Peso Dtt.	280 kg
Peso actual	620 kg
Altura 21m	1.32
Precocidad	5
Temperamento	5
Facilidad de parto	4



En copropiedad con Hacienda "La Fortuna" Ecuador.

Hija de la 875, precio máximo del remate de El Coraje 2017 y bisnieta de la 27. La 1099 parió su primer cría a los 20 meses de edad, confirmado así la precocidad sexual de esta línea a pesar de ser animales de alto grado de acebuzamineto. Es de destacar el bajo peso al nacer de todas sus crías.



RP 1227, su hija en combinación con Evolution



RP 875, su madre



RP 331, su abuela



RP 27, su bisabuela

# RP 1062

Del Infante 1062 (FIV)

**Del Infante Cachamay 96, Torque**  
 Guasunchos 125 T/E  
 Cachamay  
 Del Infante 5471

**Del Infante Magnum Sundance 331 T/E**  
 Magnum, Sundance 331 T/E  
 Rancho 27 BRG

Fecha de Nac.	03/01/18
Peso al Nac.	39 kg
Peso Dtt.	250 kg
Peso actual	515 kg
AOB	81.7
Precocidad	5
Temperamento	4
Facilidad de parto	4



En copropiedad con Rodrigo Granja

Hermana entera de la 875 e hija de la 331, la 1062 trae el legado de su abuela la gran 27 de Peyrano pero con el volumen, blandura de engorde a pasto y consistencia de las hijas de Torque. Sus primeros hijos se muestran de bajo peso al nacer, muy buenos en fenotipo y de pelo bien corto y fino.



## RP 1479

Del Infante 1479

Alemán

Tommy  
Del Infante 1020

Del Infante 1276

Profit  
Del Infante 1020



Fecha de Nac. 15/03/22  
Peso al Nac. 41 kg  
Peso Dtt. -  
Peso actual 550kg  
Temperamento 3.5  
Facilidad de parto 4



Muy robusta, de increíble volumen corporal, larguísima, muy fuerte de lomo y de gran calidad racial. Su madre es la mejor hija de Profit que produjimos y es sumamente mantenida, muy precóz, fértil y con una ubre dibujada. Su abuela es la madre de Alemán y hermana entera de Nando. Vaca sumamente precóz, de gran facilidad de parto y altísima calidad de carne. También la encontramos como abuela paterna de la 1479 mostrándonos una alta endogamia en esta hembra y seguramente tremenda consistencia en todas las características anteriormente mencionadas.  
**Atención a una de las mejores hembras que hallamos producido, de pedigree alternativo para la raza con tremendo físico y altísimo respaldo en lo productivo todo a lo largo de su pedigree.**

## RP 1360

Del Infante 1360

Maiten

Yasta  
Corralera Relmún

Del Infante 1215

Mazacote  
Del Infante 1020



Fecha de Nac. 09/05/21  
Peso al Nac. 25 kg  
Peso Dtt. -  
Peso actual 550kg  
Temperamento 4  
Facilidad de parto 5



Muy bajo peso al nacer y altísima precocidad sexual asociada a muy buen fenotipo y gran respaldo genético. Sus Primeras crías respaldan lo anteriormente mencionado

## RP 1215

Del Infante 1215 "Paula"

Mazacote

Crossover  
264, Curupay

Del Infante 1020

Pancho  
667, Torque



Fecha de Nac. 11/08/19  
Peso al Nac. 41 kg  
Peso Dtt. 280kg  
Peso actual 500 kg  
Precocidad 4  
Temperamento 5  
Facilidad de parto 4

AOB	GD	GP	GI	AOB/P
81.1	5	12.5	2.7	8.75



Del Infante 1215 "Paula" en copropiedad con Fortin Rifles (Argentina)

Alto nivel de acebuzamieto asociado a gran precocidad sexual (preñada a sus 11 meses) y tremendo crecimiento. Paula se muestra con tremenda calidad racial y consistencia y su extensa genealogía la abala. Hija de la 1020 y por lo tanto hermana materna de Alemán, lo cual asegura en ella uno de los pedigrees más funcionales y consistentes del momento. Sus primeras crías muestran mucha calidad, crecimiento y musculatura.

## RP 1183

Del Infante 1183

Torque

Cachamay  
Del Infante 5671

Del Infante 865

Pancho  
Del Infante 616



Fecha de Nac. 28/03/19  
Peso al Nac. 33 kg  
Peso Dtt. 190kg  
Peso actual 485 kg  
Precocidad 4  
Temperamento 4  
Facilidad de parto 4

AOB	GD	GP	GI	AOB/P
87.3	10.2	13.6	2.4	8.1
Nac.	Dest.	Hab. m	P. Final	CE
-0.13	9.43	4.05	16.3	0.77



Ecopropiedad con Enrique Bengoechea (Uruguay)

La 1183 es una donante muy avanzada en generaciones, tataranieta de la 79 y pasando por muchos padres y madres sumamente blandos de engorde y generadores de las mejores vacas en los rodeos de la región. Sorprende por su blandura de engorde y calidad racial al igual que todos los antepasados de su familia materna (865, 616, 73 y 79)

## RP 1212

Del Infante 1212

**Visionario** Don Ciriaco  
Rancho 625, Yacaré

**Del Infante 937** Pancho  
667, Torque

Fecha de Nac. 03/08/19  
Peso al Nac. ---  
Peso Dtt. 270 kg  
Peso actual 520 kg  
Precocidad 4  
Temperamento 4  
Facilidad de parto 4

AOB	GD	GP	GI	AOB/P
95.8	8.5	13.6	3	10



En Copropiedad con Diego Portalupi (Paraguay)

La 1212 es hija también de otra hermana entera de nuestro gran Nando, la 937, donante que tenemos en sociedad con Arandú de Paraguay, la cual sobresale por sus ovarios, calidad racial, biotipo y producción.

Fue una de las mejores en carcaza de la venta del 2020 teniendo 95.8 cm de AOB, con muy alto engrasamiento de caderas y además se le suma muy buena infiltración de la grasa (3%) a los 12 meses. Su producción es muy homogénea y de bajo peso al nacer. Se preñó por primera vez a los 11 meses de edad.



## RP 1545

Del Infante 1545

**Carnicero** Nando  
Del Infante 1119

**Del Infante 1212** Visionario  
Del Infante 937

Fecha de Nac. 09/05/21  
Peso al Nac. 25 kg  
Peso Dtt. -  
Peso actual 550kg  
Temperamento 4  
Facilidad de parto 5



El Carnicero, su padre



RP 1212, su madre



## RP 1154

Del Infante 1154

**Tabasco** Don Ciriaco  
Rancho 780, Yacaré

**Del Infante 667** Torque  
266, Curupay

Fecha de Nac. 12/03/19  
Peso al Nac. 32 kg  
Peso Dtt. 222 kg  
Peso actual 610 kg  
Precocidad 5  
Temperamento 4.5  
Facilidad de parto 4

AOB	GD	GP	GI	AOB/P
92.5	8.6	11.5	4.24	8.5

Nac.	Dest.	Hab. m	P. Final	CE
0.23	12.5	3.8	21	0.87



En Copropiedad con El Tigre (Brasil y Uruguay)

Imponente Donante hija de la vaca más trascendental de El Coraje, la 667. Gran calidad racial, blandura de engorde, muy alta en marbling a pasto y tremendo desarrollo y crecimiento. Hermana materna de Nando y Mostaza y entera de Drago y Agustina, sus primeras crías son poseedoras de muy buen físico y bajo peso al nacer.



667, su madre



Nando, hno materno



Agustina (Tabasco x 667)  
Hermana entera



Drago (Tabasco x 667)  
Hermano entero

## RP 1488

Del Infante 1488

**Zoom** | Tabasco  
RDI 17  
**Del Infante 1188** | Visionario  
Del Infante 667

Fecha de Nac. **15/03/22**  
Peso al Nac. 41 kg  
Peso Dtt. -  
Peso actual 550kg  
Temperamento 3.5  
Facilidad de parto 4



Ella es sumamente femenina, de gran calidad racial, mucho volúmen y gran solidez; en resúmen es Lindísima!!  
Hija de Zoom, toro padre que importamos en pie proveniente de Argentina de la cabaña de nuestros amigos de Rincón de Iberá. Su madre es Mili, donante de excelente producción sobre todo de hembras, generando mucha calidad racial, facilidad de partos, pubertad temprana y puerperios muy cortos.

**Creemos estar frente a una hembra sólida, llena de clase, muy blanda de engorde, con características difícil de lograr en un sólo ejemplar y digna representante para concluir este gran remate!!**



Zoom, su padre



RP 1188, su madre



RP 667, abuela materna



RP 1480, hna entera

## RP 1188

Del Infante 1188 "Mili" T/E (FIV)

**Visionario** | Don Ciriaco  
Rancho 625, Yacaré  
**Del Infante 667** | Torque  
266, Curupay

Fecha de Nac. 13/04/19  
Peso al Nac. 43 kg  
Peso Dtt. 180 kg  
Peso actual 450 kg  
Precocidad 5  
Temperamento 3.5  
Facilidad de parto 3

AOB	GD	GP	GI	AOB/P
82	8.9	8.9	2.3	8.2
Nac.	Dest.	Hab. m	P. Final	CE
1.41	0.72	3.78	27.5	0.77



En copropiedad con Arandú (Paraguay)

Nos encanta esta donante debido a muchos factores como su fenotipo y su respaldo, pero más aún por su increíble performance y producción. Preñada en su primer IA a los 10 meses de edad, sus hijos son de muy bajo peso al nacer, buen crecimiento, altísima precocidad y con excelentes ubres. una de las donantes favoritos al momento de implantar embriones.



Visionario, Padre



667, Madre



## RP 1152

Del Infante 1152 "Agustina" T/E (FIV)

**Tabasco** Don Ciriaco  
Rancho 780, Yacaré

**Del Infante 667** Torque  
266, Curupay

Fecha de Nac. 12/03/19  
Peso al Nac. 29 kg  
Peso Dtt. 259 kg  
Peso actual 514 kg  
Precocidad 5  
Temperamento 4  
Facilidad de parto 5

AOB	GD	GP	GI	AOB/P
74.3	8.3	16.7	3.1	6.5



En copropiedad con Sendero Red Brangus (México- USA)

Una de las más destacadas hijas de la 667 y la estrella del remate 2021. Agustina se muestra sumamente femenina, larga, ancha, profunda y con tremendo balance y calidad racial. Cuando nos vamos a su carcaza, fué de 135 hembras la número 1 en grasa subcutánea y de cadera medidas en el 2020, lo cual se expresa en el tremendo mantenimiento de esta donante por esto está todo el año con una exuberante condición corporal siempre a pasto.

Su hermana entera la 1154 es una de las donantes con mejor producción este año.

Drago, su hermano entero nos está dejando terneros muy superiores al promedio y sus medias hermanas como 937, **1070, 1188, 1182 son todas donantes de excepción en funcionalidad y consistencia.**

**Por último y lo más relevante es que ya tenemos hijos de ella y son excepcionales en cuanto a fenotipo y consistencia.**

Sin dudas una de las donantes más importantes que El Coraje haya producido



667, su madre

RP 1070, hna materna

Drago, hno entero

Nando, hno materno



RP 1188, hna materna

RP 1154, hna entera

RP 1182, hna materna

RP 1385 (1152 x Temporal)

## RP 1534

Del Infante 1534

**Drago** Tabasco  
Del Infante 667

**Del Infante 1119** Independencia  
Del Infante 762

Fecha de Nac. 12/05/22  
Peso al Nac. 39kg  
Peso Dtt. -  
Peso actual 480 kg  
Temperamento 3.5  
Facilidad de parto 2.5



## RP 1276

Del Infante 1276 T/E (FIV)

**Pofit** Crossover  
Miss Jetro 924 U2

**Del Infante 1020** Pancho  
667, Torque

Fecha de Nac. 19/05/20  
Peso al Nac. 32  
Peso Dtt. 210 kg  
Peso actual 404 kg  
Precocidad 4  
Temperamento 4.5  
Facilidad de parto 4

AOB	GD	GP	GI	AOB/P
80	6.3	10.4	3.4	9



En copropiedad con Enrique Bengoechea (Uruguay)

Hija del N1 en eficiencia de conversión en USA de todas las razas, Profit. Toro que importamos en forma exclusiva para El Coraje. Es además hermana materna de Paula, donante de destacada producción y de Aleman, toro padre indicado para 15 meses de gran carcaza y consistencia. Su madre la 1020 es hna entera de Nando y tenía 4,5 % de grasa Intra muscular a los 11 meses, Se preñó a los 10 y su producción es muy bajo peso al nacer. Sus primeras crías se muestran de destacado fenotipo.

## RP 1507

Del Infante 1507

**Alemán** | Tommy  
Del infante 1020

**Del Infante 1283** | Mazacote  
Del infante 1070

Fecha de Nac. **13/04/22**  
Peso al Nac. 22 kg  
Peso Dtt. -  
Peso actual 450 kg  
Temperamento 4  
Facilidad de parto 5



Alemán, su padre



RP 1070, su abuela



RP 667, su bisabuela

La 1507 es hija de la 1283, jóven donante de gran calidad racial y pubertad muy temprana la cual parió a esta vaquillona con 22 kg al nacer. Es a su vez nieta de la 1070 y bis nieta de la 667, madre de Nando, Drago, Forlán, Levis, Consistente, etc. Alto nivel de acebuzamiento asociado a muy buena precocidad.

## RP 1500

Del Infante 1500

**Nando** | Pancho  
Del infante 667

**Del Infante 610** | Don Ciriaco  
Del infante 51

Fecha de Nac. **02/04/22**  
Peso al Nac. 34 kg  
Peso Dtt. -  
Peso actual 430 kg  
Temperamento 4  
Facilidad de parto 4



RP 610, su madre



Nando, su padre

## RP 1449

Del Infante 1449

**Alemán** | Tommy  
Del infante 1020

**Del Infante 1070** | Del infante 660  
Del infante 667

Fecha de Nac. **30/01/22**  
Peso al Nac. 31 kg  
Peso Dtt. -  
Peso actual 480 kg  
Temperamento 4  
Facilidad de parto 4.5



RP 1070, su madre



Germano, hno entero



RP 1487, hna entera

La 1449, es hermana entera de la 1487 y de Germano, demostrando así lo que es su familia. La 1436 es hija de la Mili pero además es la mejor hija de Exigente que tengamos, toro padre que tan buenos toros y hembras de facilidad de parto dejó. Ambas de mucha facilidad de parto, limpias de línea inferior y solidas estructuralmente, creemos que son muy buenas herramientas con gran consistencia Genética.

## RP 1436

Del Infante 1436

**Exigente** | Maiten  
Del infante 715

**Del Infante 1188** | Del infante 660  
Del infante 667

Fecha de Nac. **24/01/22**  
Peso al Nac. 27.5  
Peso Dtt. -  
Peso actual 480 kg  
Temperamento 4.5  
Facilidad de parto 4.5



RP 1188, su madre



RP 667, abuela de ambas

## RP 1260

Del Infante 1260 T/E (FIV)

**Mazacote** Crossover  
264, Curupay

**Del Infante 914** Torque  
315, Ciriaco



En copropiedad con Martín y Mauro Mattiauda (Uruguay)

Muy buena sucesora de la Chaqueña, importante donante hermana entera de Evolution que compartimos su propiedad con El Guayabo de Argentina. Su abuela materna la 315 es hermana entera de Pancho, su bisabuela hermana de Don Quijote toro padre exportado en pie a Argentina y su tatarabuela la 106 una de las donantes fundadoras de nuestro programa genético. La 1260 es muy mansa, precoz y fértil y con un físico destacadísimo sobre todo en su ancho, volumen y feminidad.



Fecha de Nac. 09/05/20  
Peso al Nac. 35 kg  
Peso Dtt. 230 kg  
Peso actual 440 kg  
Precocidad 5  
Temperamento 5  
Facilidad de parto 4

AOB	GD	GP	GI	AOB/P
76.4	5.8	14.7	2.6	7.5
Nac.	Dest.	Hab. m	P. Final	CE
0.57	10.9	3.05	24.5	0.98

## RP 1487

Del Infante 1487

**Pimenton** Picante  
Guasunchos Ciriaca

**Del Infante 937** Pancho  
Del Infante 667



Hembra sumamente útil y muy fácil de usar, hermana entera de Campero, el Padre mas utilizado en inseminación en el 2022 y 2023 en El Coraje. Se muestra muy blanda de engorde y de tremendo volumen corporal.

Fecha de Nac. 01/03/22  
Peso al Nac. 34 kg  
Peso Dtt. -  
Peso actual 500 kg  
Temperamento 4  
Facilidad de parto 4.5



## RP 1473

Del Infante 1473

**Alemán** Tommy  
Del infante 1020

**Del Infante 1152** Tabasco  
Del Infante 667



Impactante hija de Agustina, donante que día a día se posiciona más en nuestro programa. La 1473 se muestra con tremenda calidad racial, volumen y blandura de engorde desde muy temprana edad. Atención a quienes buscan mucha clase y consistencia pero que a la vez están tratando de generar más facilidad de parto, esta es una inmejorable opción con todo el respaldo de su familia en donde nos encontramos con la 667 como abuela materna y bisabuela paterna.



Fecha de Nac. 01/03/22  
Peso al Nac. 34 kg  
Peso Dtt. -  
Peso actual 530 kg  
Temperamento 2.5  
Facilidad de parto 4.5

## RP 1574

Del Infante 1574

**Alemán** Tommy  
Del infante 1020

**Del Infante 1152** Tabasco  
Del Infante 667



Imponente hija de "Agustina" con un volúmen y calidad racial difíciles de encontrar. Hermana entera de Sucesor, toro padre en El Coraje y de Bavaro, toro padre que compartimos su propiedad con Gecal de Paraguay.

Fecha de Nac. 30/06/22  
Peso al Nac. 25 kg  
Peso Dtt. -  
Peso actual 470 kg  
Temperamento 2.5  
Facilidad de parto 4.5



RP 1152, su madre



Alemán, su padre



1616 Del Infante 1616						
HBU:13623	Colorada	18/3/23	17m	Def		
Tommy	TP	PN	Peso	Frame		
<b>Forlan</b>	FIV	28	381	3.8		
Del Infante 667	AOB	GD	GP	GI	AOB/P	
	69	10	6.3	2.8	8.1	
Panchito	Temperamento			F. parto		
<b>Del Infante 1248</b>	3			5		
Del Infante 937	Est.Reproductivo		Fecha Parto	Toro		
	SERVICIO		06/5/24	TRANQUI		



FORLÁN: Padre



937: Abuela



1678 Del Infante 1678						
HBU: 14634	Colorada	30/5/23	13m	Def		
Picante	TP	PN	Peso	Frame		
<b>Pimenton</b>	FIV	33	372	4.5		
Guasuncho Ciriaca	AOB	GD	GP	GI	AOB/P	
	82	8.4	6.3	2.1	9.9	
Pancho	Temperamento			F. parto		
<b>Del Infante 937</b>	3.5			4.5		
Del Infante 667	Est.Reproductivo		Fecha Servicio	Toro		
	Servicio		30/7/24	Exigente		

1644 Del Infante 1644						
HBU: 13795	Colorada	12/4/23	15m	Def		
Picante	TP	PN	Peso	Frame		
<b>Pimenton</b>	FIV	36	377	4.8		
Guasuncho Ciriaca	AOB	GD	GP	GI	AOB/P	
	76.6	5.2	4	1.8	9.1	
Pancho	Temperamento			F. parto		
<b>Del Infante 937</b>	4.5			4.5		
Del Infante 667	Est.Reproductivo		Fecha Servicio	Toro		
	Servicio			Exigente		



2931 Del Infante 2931						
	Colorada	09/2/23	18m	UR		
Esencial	TP	PN	Peso	Frame		
<b>Galactico</b>	FIV	--	453	3.8		
Esencial 14 Prima	AOB	GD	GP	GI	AOB/P	
	86	14.8	13.2	11.6	8.6	
Pancho	Temperamento			F. parto		
<b>Del Infante 937</b>	5			5		
Del Infante 667	Est.Reproductivo		Fecha Servicio	Toro		
	Preñada		8/5/24	Tranqui		



ENAMORADO: Hermano Entero



1653 Del Infante 1653						
HBU:13804	Negra	19/4/23	15m	P2		
Aonikenk	TP	PN	Peso	Frame		
<b>Marchisio</b>	IA	33	400	3.8		
El Porvenir 4893	AOB	GD	GP	GI	AOB/P	
	68.2	7.3	6.5	4.5	7.7	
Curupay	Temperamento			F. parto		
<b>Del Infante 284</b>	4			5		
Del Infante 79	Est.Reproductivo		Fecha Parto	Toro		
ciriaco	SERVICIO		06/5/24	TRANQUI		



TRANQUILIZANTE: Hermano materno



MARCHISIO: Padre



2948 Del Infante 2948						
	Colorada	16/2/23	18m	UR		
Aristoteles	TP	PN	Peso	Frame		
<b>Implacable</b>	FIV	--	454	3.8		
Piazola Roca	AOB	GD	GP	GI	AOB/P	
	85	21	8	3	8.4	
Pancho	Temperamento			F. parto		
<b>Del Infante 937</b>	4			4		
Del Infante 667	Est.Reproductivo		Fecha Servicio	Toro		
	Preñada		7/5/24	Sucesor		



ULTRÓN: Hermano Entero



937: Madre de Ambas

### Hermosas terneras Ultrablack

Ambas con genética de la 667 por lado materno es de destacar el volumen, calidad racial y feminidad en ambas.

La Rp 2977 es la primer hija que ofrecemos de "El Mejor," toro que adquirimos a Don Manuel de Miquelarena de extraordinaria producción. Su madre es hija de Profit, toro Brangus N° 1 en RFI de USA, y su abuela es la madre de Alemán!!

Cuando miramos la 2968 nos encontramos con una vaquillona muy blanda de engorde, femenina y de mucho volumen, pero a su vez de excelente facilidad de parto y datos de carcaza muy difíciles de conseguir.

Es muy alta en Marbling, área de ojo de bife y relación de musculatura sobre su peso. Su madre es sumamente mansa y mantenida y además es hermana entera de Drago!!



2968		Del Infante 2968				
	Negra	24/5/23	13m	B		
Escoses A345	TP	PN	Peso	Frame		
<b>Escoses 955</b>	FIV	34	375	4		
Don Manuel Toto 018	AOB	GD	GP	GI	AOB/P	
	89.3	13.7	11	5.4	10.7	
		Temperamento		F. parto		
Tabasco		4.5		5		
<b>Del Infante 1154</b>	Est.Reproductivo	Fecha Servicio		Toro		
Del Infante 667	Prefiada	21/6/24		Exigente		



**DRAGO:**  
Hermano entero de su madre



**1152:**  
Hermana entero de su madre

2977

### Del Infante 2977

2977		Del Infante 2977				
	Negra	26/7/23	12m	B		
Escoses 955	TP	PN	Peso	Frame		
<b>El Mejor</b>	FIV	39	350	3.5		
Don Manuel 318	AOB	GD	GP	GI	AOB/P	
	58	7	3	1.7	7.5	
		Temperamento		F. parto		
Profit		4		3		
<b>Del Infante 1276</b>	Est.Reproductivo	Fecha Servicio		Toro		
Del Infante 1020	Servicio			Exigente		



**EL MEJOR:**  
Su imponente padre



**PROFIT:**  
Su abuelo materno



Video Institucional  
de El Coraje

